



ПРАВИТЕЛЬСТВО СВЕРДЛОВСКОЙ ОБЛАСТИ
УПРАВЛЕНИЕ ГОСУДАРСТВЕННОЙ ОХРАНЫ ОБЪЕКТОВ КУЛЬТУРНОГО НАСЛЕДИЯ
СВЕРДЛОВСКОЙ ОБЛАСТИ

ПРИКАЗ

20.01.2022

№ 11

г. Екатеринбург

О включении выявленного объекта культурного наследия «Второе Немецкое (Лютеранское) кладбище», расположенного по адресу: Свердловская область, г. Екатеринбург, Кировский район, в единый государственный реестр объектов культурного наследия (памятников истории и культуры) народов Российской Федерации и утверждении предмета охраны, границ территории данного объекта культурного наследия и режима использования его территории

В соответствии со статьей 18 и подпунктом 10 пункта 2 статьи 33 Федерального закона от 25 июня 2002 года № 73-ФЗ «Об объектах культурного наследия (памятниках истории и культуры) народов Российской Федерации», приказом Министерства культуры Российской Федерации от 04.06.2015 № 1745 «Об утверждении требований к составлению проектов границ территорий объектов культурного наследия», абзацем третьим подпункта 2 пункта 18 Положения об Управлении государственной охраны объектов культурного наследия Свердловской области, утвержденного постановлением Правительства Свердловской области от 28.12.2015 № 1216-ПП «Об учреждении должностей государственной гражданской службы Свердловской области в Управлении государственной охраны объектов культурного наследия Свердловской области и утверждении Положения, предельного лимита штатной численности и фонда по должностным окладам в месяц Управления государственной охраны объектов культурного наследия Свердловской области», актом государственной историко-культурной экспертизы земельного участка, подлежащего воздействию земляных, строительных, мелиоративных, хозяйственных работ, предусмотренных статьей 25 Лесного кодекса Российской Федерации работ по использованию лесов (за исключением работ, указанных в пунктах 3, 4 и 7 части 1 статьи 25 Лесного кодекса Российской Федерации) и иных работ, выделенного под строительство Евангелическо-Лютеранской церкви, расположенного в Кировском районе г. Екатеринбурга (кадастровый номер 66:41:0702072:235) от 17.11.2015, на основании акта государственной историко-культурной экспертизы документации, обосновывающей включение выявленного объекта культурного наследия «Второе Немецкое (Лютеранское) кладбище», расположенного в Кировском районе

г. Екатеринбург, в единый государственный реестр объектов культурного наследия (памятников истории и культуры) народов Российской Федерации от 19.04.2021

ПРИКАЗЫВАЮ:

1. Включить выявленный объект культурного наследия «Второе Немецкое (Лютеранское) кладбище», расположенный по адресу: Свердловская область, г. Екатеринбург, Кировский район, в единый государственный реестр объектов культурного наследия (памятников истории и культуры) народов Российской Федерации в качестве объекта культурного наследия регионального значения (достопримечательного места) с наименованием «Второе Немецкое (Лютеранское) кладбище», XVIII–начало XX в., расположенного по адресу: Свердловская область, г. Екатеринбург.

2. Утвердить:

1) предмет охраны объекта культурного наследия регионального значения «Второе Немецкое (Лютеранское) кладбище», расположенного по адресу: Свердловская область, г. Екатеринбург, включенного в единый государственный реестр объектов культурного наследия (памятников истории и культуры) народов Российской Федерации (прилагается);

2) границы территории объекта культурного наследия регионального значения «Второе Немецкое (Лютеранское) кладбище», расположенного по адресу: Свердловская область, г. Екатеринбург, и режим использования данной территории (прилагаются).

3. Исключить выявленный объект культурного наследия «Второе Немецкое (Лютеранское) кладбище», расположенный по адресу: Свердловская область, г. Екатеринбург, Кировский район, из перечня выявленных объектов культурного наследия Свердловской области.

4. Отделу государственной охраны объектов культурного наследия Управления государственной охраны объектов культурного наследия Свердловской области (Семериков М.А.):

1) в срок не более трех рабочих дней со дня принятия настоящего приказа направить собственнику или иному законному владельцу выявленного объекта культурного наследия письменное уведомление о принятом решении;

2) обеспечить размещение информации о границах территории объекта культурного наследия и режиме использования данной территории, утвержденных подпунктом 2 пункта 2 настоящего приказа, в федеральной государственной информационной системе территориального планирования, а также направление ее в единый государственный реестр объектов культурного наследия (памятников истории и культуры) народов Российской Федерации и государственный кадастр недвижимости.

5. Настоящий приказ вступает в силу на следующий день после его официального опубликования.

6. Контроль за исполнением настоящего приказа возложить на Заместителя начальника Управления государственной охраны объектов культурного наследия Свердловской области А.А. Кульпину.

7. Настоящий приказ опубликовать на «Официальном интернет-портале правовой информации Свердловской области» (www.pravo.gov66.ru) и на официальном сайте Управления государственной охраны объектов культурного наследия Свердловской области в информационно-телекоммуникационной сети «Интернет» (www.okn.midural.ru).

Начальник Управления



Е.Г. Рябинин

УТВЕРЖДЕН
приказом Управления государственной
охраны объектов культурного наследия
Свердловской области
от 20.01.2022 № 11

ПРЕДМЕТ ОХРАНЫ

объекта культурного наследия регионального значения «Второе Немецкое (Лютеранское) кладбище», расположенного по адресу: Свердловская область, г. Екатеринбург, включенного в единый государственный реестр объектов культурного наследия (памятников истории и культуры) народов Российской Федерации

Предметом охраны объекта культурного наследия регионального значения «Второе Немецкое (Лютеранское) кладбище», расположенного по адресу: Свердловская область, г. Екатеринбург, включенного в единый государственный реестр объектов культурного наследия (памятников истории и культуры) народов Российской Федерации (далее – Объект), является:

- 1) территория Объекта;
- 2) культурный слой, погребения, погребальные конструкции (склепы), межмогильное пространство, артефакты, фиксируемые визуально, скрытые под землей, надмогильные камни и конструкции XIX–начала XX вв.;
- 3) мемориальное значение Объекта.

УТВЕРЖДЕНЫ

приказом Управления государственной
охраны объектов культурного наследия
Свердловской области

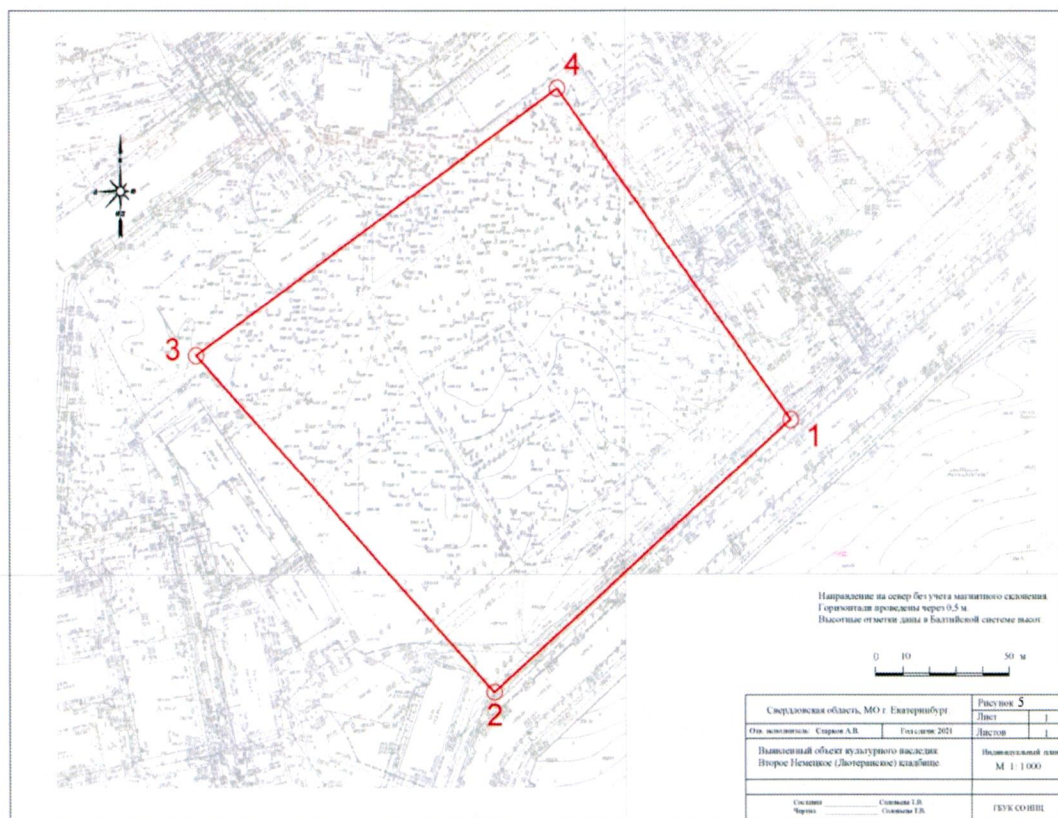
от 20.01.2022 № 11

ГРАНИЦЫ ТЕРРИТОРИИ

объекта культурного наследия регионального значения «Второе Немецкое (Лютеранское) кладбище», расположенного по адресу: Свердловская область, г. Екатеринбург, и режим использования данной территории

Глава 1. Карта (схема) и координаты поворотных точек границ территории объекта культурного наследия регионального значения «Второе Немецкое (Лютеранское) кладбище», расположенного по адресу: Свердловская область, г. Екатеринбург

1. Карта (схема) границ территории объекта культурного наследия регионального значения «Второе Немецкое (Лютеранское) кладбище», расположенного по адресу: Свердловская область, г. Екатеринбург (далее – Объект):



Условные обозначения к карте (схеме) границ территории Объекта

— границы Объекта;

○1 – поворотные (характерные) точки границ территории Объекта.

2. Координаты поворотных точек в местной системе координат Свердловской области (далее – МСК-66) определены картометрическим методом и приведены в таблице, погрешность определения координат составляет 0,25 метра.

Таблица

Номер поворотной точки	МСК-66	
	Координата X	Координата Y
1	392343.61	1535921.26
2	392246.73	1535811.00
3	392364.77	1535698.73
4	392459.91	1535833.06
1	392343.61	1535921.26

Глава 2. Режим использования территории Объекта

3. Территория Объекта относится к землям историко-культурного назначения.

4. На территории Объекта разрешается:

1) благоустройство территории для рекреационного использования без нарушения поверхностного почвенного слоя (в соответствии со специальным проектом, согласованным с уполномоченным исполнительным органом государственной власти Свердловской области в сфере государственной охраны объектов культурного наследия);

2) особый режим использования земельного участка, в границах которого располагается Объект, предусматривает возможность проведения археологических полевых работ в порядке, установленном Федеральным законом от 25 июня 2002 года № 73-ФЗ «Об объектах культурного наследия (памятниках истории и культуры) народов Российской Федерации», земляных, строительных, мелиоративных, хозяйственных работ, указанных в статье 36 данного Федерального закона, при условии обеспечения сохранности Объекта, а также обеспечения доступа граждан к Объекту;

3) проведение мероприятий по реставрации разрушенных элементов Объекта (в соответствии со специальным проектом, согласованным с уполномоченным исполнительным органом государственной власти Свердловской области в сфере государственной охраны объектов культурного наследия);

4) проведение мероприятий по маркировке на местности территории Объекта – установка информационных надписей и временных ограждений;

5) проведение мероприятий по мониторингу состояния Объекта в установленном законом порядке;

6) проведение работ по сохранению Объекта, а также хозяйственная деятельность, предотвращающая его разрушение (в соответствии со специальным проектом, согласованным с уполномоченным исполнительным органом государственной власти Свердловской области в сфере государственной охраны объектов культурного наследия);

7) деятельность, способствующая сохранению Объекта, использование его в целях туризма, науки, культуры и просвещения (в соответствии со специальным проектом, согласованным с уполномоченным исполнительным органом государственной власти Свердловской области в сфере государственной охраны объектов культурного наследия);

8) научная реконструкция элементов Объекта (в соответствии со специальным проектом, согласованным с уполномоченным исполнительным органом государственной власти Свердловской области в сфере государственной охраны объектов культурного наследия);

9) музеефикация территории Объекта, элементов, составляющих предмет охраны Объекта;

10) проведение спасательных археологических работ (в исключительных случаях) с полным или частичным изъятием археологических находок из раскопов на основании открытого листа.

5. На территории Объекта запрещается:

1) проведение землеустроительных, любых видов земляных, строительных, мелиоративных, геологоразведочных, изыскательских, хозяйственных и иных видов работ, напрямую или косвенно влияющих на физическую сохранность поверхностного почвенного слоя либо создающих помехи для доступа к Объекту, за исключением спасательных археологических работ;

2) проектирование и строительство объектов капитального строительства;

3) распашка земельных участков, выемка грунта, снятие дерна;

4) прокладка новых инженерных коммуникаций, устройство дорог, автостоянок;

5) движение бульдозерной, экскаваторной техники;

6) проведение незаконных раскопок;

7) сборы и вынос археологических материалов (артефактов), за исключением спасательных археологических работ;

8) складирование грунта;

9) проектирование и организация полигона твердых бытовых отходов;

10) строительство подземных сооружений;

11) стоянка любых транспортных средств;

12) проектирование и организация карьеров;

13) устройство рабочих городков и объектов инфраструктуры.