



ПРАВИТЕЛЬСТВО СВЕРДЛОВСКОЙ ОБЛАСТИ
ПОСТАНОВЛЕНИЕ

22.06.2018

№ 393-ПП

г. Екатеринбург

Об изменении и установлении границ лесопарковых зон
и зеленых зон на территории Березовского и Билимбаевского
лесничеств Свердловской области

В соответствии со статьей 82 Лесного кодекса Российской Федерации, постановлением Правительства Российской Федерации от 14.12.2009 № 1007 «Об утверждении Положения об определении функциональных зон в лесопарковых зонах, площади и границ лесопарковых зон, зеленых зон», подпунктом 10 статьи 15 Областного закона от 4 ноября 1995 года № 31-ОЗ «О Правительстве Свердловской области», постановлением Правительства Свердловской области от 28.12.2010 № 1905-ПП «Об утверждении Положения, структуры и предельного лимита штатной численности Департамента лесного хозяйства Свердловской области», на основании писем Федерального агентства лесного хозяйства от 26.12.2017 № АВ-03-47/19027 и от 26.12.2017 № АВ-03-47/19029, приказов Департамента лесного хозяйства Свердловской области от 28.12.2017 № 950 «Об утверждении проектной документации по изменению и установлению границ лесопарковых зон и зеленых зон на территории Березовского лесничества Свердловской области», от 28.12.2017 № 951 «Об утверждении проектной документации по изменению и установлению границ лесопарковых зон на территории Билимбаевского лесничества Свердловской области» Правительство Свердловской области

ПОСТАНОВЛЯЕТ:

1. Изменить и установить границы лесопарковых зон и зеленых зон на территории Березовского и Билимбаевского лесничеств Свердловской области (приложение).

2. Контроль за исполнением настоящего постановления возложить на Первого Заместителя Губернатора Свердловской области А.В. Орлова.

3. Настоящее постановление опубликовать на «Официальном интернет-портале правовой информации Свердловской области» (www.pravo.gov66.ru).

Губернатор
Свердловской области



Е.В. Куйвашев

Приложение
к постановлению Правительства
Свердловской области
от 22.06.2018 № 393-ПП

ГРАНИЦЫ
лесопарковых зон и зеленых зон на территории
Березовского и Билимбаевского лесничеств
Свердловской области

**Лесные участки, планируемые к исключению
из границ лесопарковых зон**

В целях реконструкции транспортной развязки

Лесной участок, планируемый к исключению из границ лесопарковых зон, расположен в части квартала 46 Среднеуральского участка Среднеуральского участкового лесничества Березовского лесничества Свердловской области в границах городского округа Среднеуральск. Площадь лесного участка, планируемого к исключению из границ лесопарковых зон, составляет 3,92 га.

Перечень выделов в составе лесного участка, планируемого к исключению из границ лесопарковых зон, приведен в таблице 1.

Таблица 1

Перечень выделов в составе лесного участка,
планируемого к исключению из границ лесопарковых зон

Номер строки	Лесничество	Участковое лесничество	Участок	Номер квартала	Номер выдела	Площадь (га)
1.	Березовское	Среднеуральское	Среднеуральский	46	38-45	3,92
2.	Итого по участку					3,92
3.	Итого по участковому лесничеству					3,92
4.	Всего по лесничеству					3,92

Территориальное размещение лесного участка, планируемого к исключению из границ лесопарковых зон, представлено на карте-схеме 1 (приложение № 1).

В целях добычи подземных вод

Лесной участок, планируемый к исключению из границ лесопарковых зон, расположен в части квартала 30 Березовского участка Березовского участкового лесничества Березовского лесничества Свердловской области в границах Березовского городского округа. Площадь лесного участка, планируемого к исключению из границ лесопарковых зон, составляет 1,34 га.

Перечень выделов в составе лесного участка, планируемого к исключению из границ лесопарковых зон, приведен в таблице 2.

Таблица 2

Перечень выделов в составе лесного участка,
планируемого к исключению из границ лесопарковых зон

Номер строки	Лесничество	Участковое лесничество	Участок	Номер квартала	Номер выдела	Площадь (га)
1	2	3	4	5	6	7

1	2	3	4	5	6	7
1.	Березовское	Березовское	Березовский	30	15, 16	1,34
2.	Итого по участку					1,34
3.	Итого по участковому лесничеству					1,34
4.	Всего по лесничеству					1,34

Территориальное размещение лесного участка, планируемого к исключению из границ лесопарковых зон, представлено на карте-схеме 2 (приложение № 2).

**Лесной участок, планируемый к исключению
из границ зеленых зон**

В целях добычи подземных вод

Лесной участок, планируемый к исключению из границ зеленых зон, расположен в части квартала 30 Березовского участка Березовского участкового лесничества Березовского лесничества Свердловской области в границах Березовского городского округа. Площадь лесного участка, планируемого к исключению из границ зеленых зон, составляет 0,1 га.

Перечень выделов в составе лесного участка, планируемого к исключению из границ зеленых зон, приведен в таблице 3.

Таблица 3

**Перечень выделов в составе лесного участка,
планируемого к исключению из границ зеленых зон**

Номер строки	Лесничество	Участковое лесничество	Участок	Номер квартала	Номер выдела	Площадь (га)
1.	Березовское	Березовское	Березовский	30	17	0,1
2.	Итого по участку					0,1
3.	Итого по участковому лесничеству					0,1
4.	Всего по лесничеству					0,1

Территориальное размещение лесного участка, планируемого к исключению из границ зеленых зон, представлено на карте-схеме 2 (приложение № 2).

**Лесные участки, планируемые к включению
в границы лесопарковых зон**

Лесные участки, планируемые к включению в границы лесопарковых зон, расположены в части кварталов 61 Мостовского участка Мостовского участкового лесничества Березовского лесничества Свердловской области в границах городского округа Верхняя Пышма, 39 Подволошинского участка Подволошинского участкового лесничества Билимбаевского лесничества

Свердловской области в границах городского округа Первоуральск. Общая площадь лесных участков, планируемых к включению в границы лесопарковых зон, составляет 6,36 га.

Перечень кварталов и выделов в составе лесных участков, планируемых к включению в границы лесопарковых зон, приведен в таблице 4.

Таблица 4

**Перечень кварталов и выделов в составе лесных участков,
планируемых к включению в границы лесопарковых зон**

Номер строки	Лесничество	Участковое лесничество	Участок	Номер квартала	Номер выдела	Площадь (га)
1.	Березовское	Мостовское	Мостовской	61	32	5,26
2.	Итого по участку					5,26
3.	Итого по участковому лесничеству					5,26
4.	Итого по лесничеству					5,26
5.	Билимбаевское	Подволошинское	Подволошинский	39	20	1,1
6.	Итого по участку					1,1
7.	Итого по участковому лесничеству					1,1
8.	Итого по лесничеству					1,1
9.	Всего					6,36

Территориальное размещение лесных участков, планируемых к включению в границы лесопарковых зон, представлено на картах-схемах 3 и 4 (приложения № 3 и 4).

**Лесной участок, планируемый к включению
в границы зеленых зон**

Лесной участок, планируемый к включению в границы зеленых зон, расположен в части квартала 33 Среднеуральского участка Среднеуральского участкового лесничества Березовского лесничества Свердловской области в границах городского округа Верхняя Пышма. Площадь лесного участка, планируемого к включению в границы зеленых зон, составляет 0,1 га.

Перечень выделов в составе лесного участка, планируемого к включению в границы зеленых зон, приведен в таблице 5.

Таблица 5

**Перечень выделов в составе лесного участка,
планируемого к включению в границы зеленых зон**

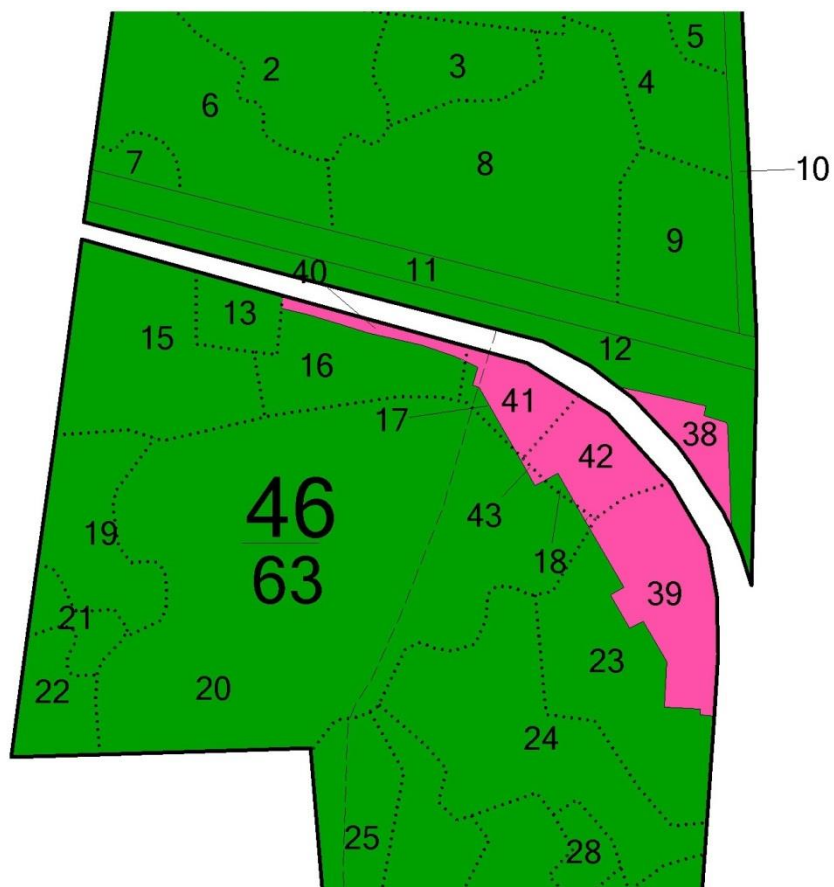
Номер строки	Лесничество	Участковое лесничество	Участок	Номер квартала	Номер выдела	Площадь (га)
1	2	3	4	5	6	7
1.	Березовское	Среднеуральское	Среднеуральский	33	87	0,1

1	2	3	4	5	6	7
2.	Итого по участку					0,1
3.	Итого по участковому лесничеству					0,1
4.	Итого по лесничеству					0,1


Территориальное размещение лесного участка, планируемого к включению в границы зеленых зон, представлено на карте-схеме 5 (приложение № 5).

Приложение № 1
к границам лесопарковых зон
и зеленых зон на территории
Березовского и Билимбаевского
лесничеств Свердловской области

КАРТА-СХЕМА 1

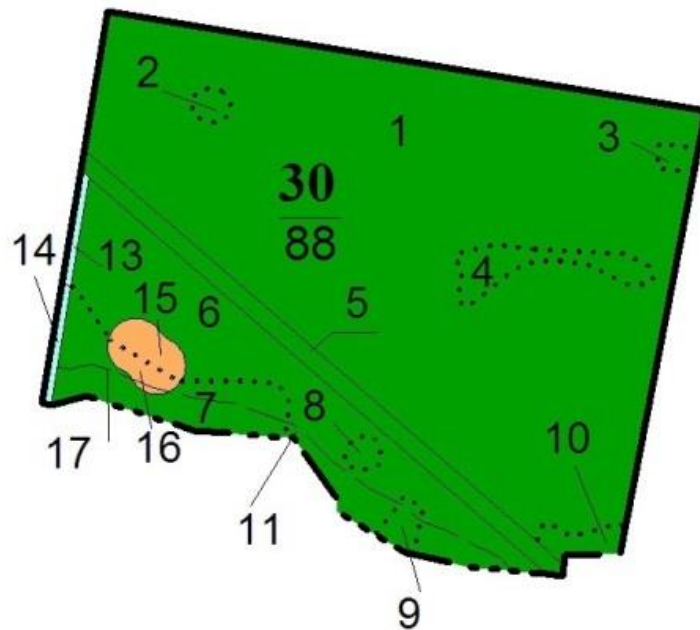


УСЛОВНЫЕ ОБОЗНАЧЕНИЯ:


-  – лесной участок, планируемый
к исключению из границ
лесопарковых зон

Приложение № 2
к границам лесопарковых зон
и зеленых зон на территории
Березовского и Билимбаевского
лесничеств Свердловской области

КАРТА-СХЕМА 2



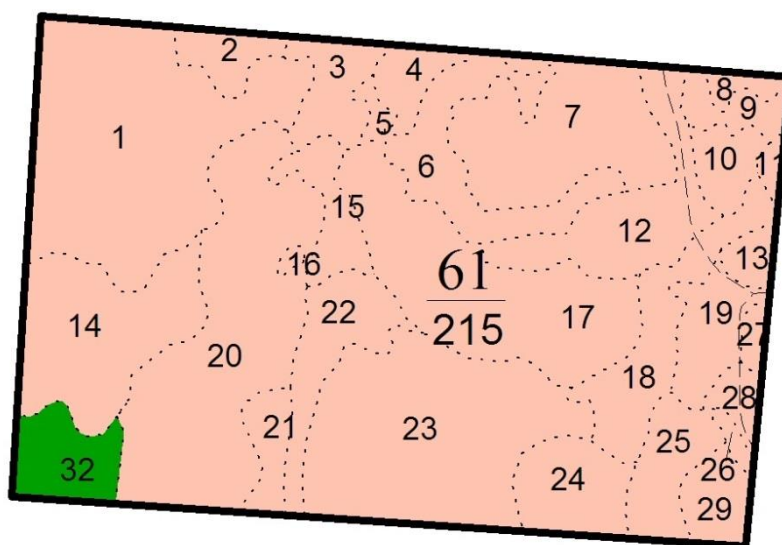
УСЛОВНЫЕ ОБОЗНАЧЕНИЯ:

 – лесной участок, планируемый
к исключению из границ
лесопарковых зон


----- – лесной участок, планируемый
к исключению из границ
зеленых зон

Приложение № 3
к границам лесопарковых зон
и зеленых зон на территории
Березовского и Билимбаевского
лесничеств Свердловской области

КАРТА-СХЕМА 3



УСЛОВНЫЕ ОБОЗНАЧЕНИЯ:


-  – лесной участок, планируемый
к включению в границы
лесопарковых зон

Приложение № 4
к границам лесопарковых зон
и зеленых зон на территории
Березовского и Билимбаевского
лесничеств Свердловской области

КАРТА-СХЕМА 4

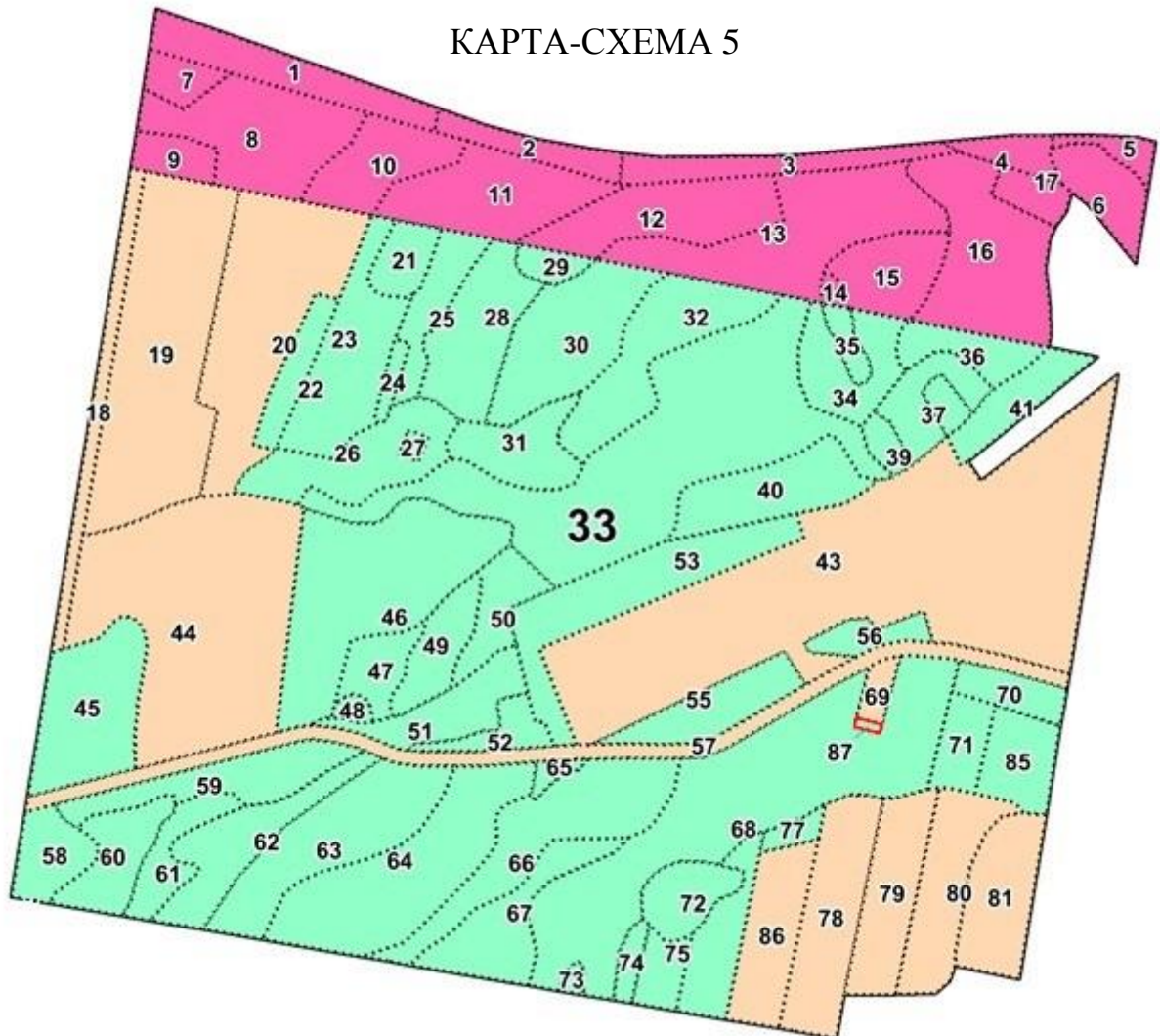


УСЛОВНЫЕ ОБОЗНАЧЕНИЯ:


-  – лесной участок, планируемый
к включению в границы
лесопарковых зон

Приложение № 5
к границам лесопарковых зон
и зеленых зон на территории
Березовского и Билимбаевского
лесничеств Свердловской области

КАРТА-СХЕМА 5



УСЛОВНЫЕ ОБОЗНАЧЕНИЯ:

-  – лесной участок, планируемый
к включению в границы
зеленых зон