



ПРАВИТЕЛЬСТВО СВЕРДЛОВСКОЙ ОБЛАСТИ

ПОСТАНОВЛЕНИЕ

22.06.2017

№ 448-ПП

г. Екатеринбург

Об изменении и установлении границ лесопарковых зон и зеленых зон на территории Билимбаевского лесничества Свердловской области

В соответствии со статьей 82 Лесного кодекса Российской Федерации, постановлением Правительства Российской Федерации от 14.12.2009 № 1007 «Об утверждении Положения об определении функциональных зон в лесопарковых зонах, площади и границ лесопарковых зон, зеленых зон», пунктом 10 статьи 15 Областного закона от 04 ноября 1995 года № 31-ОЗ «О Правительстве Свердловской области», постановлением Правительства Свердловской области от 28.12.2010 № 1905-ПП «Об утверждении Положения, структуры и предельного лимита штатной численности Департамента лесного хозяйства Свердловской области», на основании приказа Департамента лесного хозяйства Свердловской области от 30.12.2016 № 1201 «Об утверждении проектной документации по изменению и установлению границ лесопарковой зоны и зеленой зоны на территории Билимбаевского лесничества Свердловской области» Правительство Свердловской области

ПОСТАНОВЛЯЕТ:

1. Изменить и установить границы лесопарковых зон и зеленых зон на территории Билимбаевского лесничества Свердловской области (прилагаются).
2. Контроль за исполнением настоящего постановления возложить на Первого Заместителя Губернатора Свердловской области А.В. Орлова.
3. Настоящее постановление опубликовать в «Областной газете».

Временно исполняющий обязанности
Губернатора Свердловской области



Е.В. Куйвашев

К постановлению Правительства
Свердловской области
от 22.06.2017 № 448-ПП

ГРАНИЦЫ
лесопарковых зон и зеленых зон на территории
Билимбаевского лесничества Свердловской области

**Лесные участки, планируемые к исключению
из границ лесопарковых зон**

В целях строительства подземных газопроводов

Лесные участки, планируемые к исключению из границ лесопарковых зон, расположены в части кварталов 23 Дегтярского участка Дегтярского участкового лесничества, 116, 117 Первоуральского участка Первоуральского участкового лесничества Билимбаевского лесничества Свердловской области в административных границах городского округа Дегтярск и городского округа Первоуральск. Общая площадь лесных участков, планируемых к исключению из границ лесопарковых зон и включению в границы зеленых зон, составляет 0,8 га.

Перечень кварталов и выделов в составе лесных участков, планируемых к исключению из границ лесопарковых зон, приведен в таблице 1.

Таблица 1

**Перечень кварталов и выделов в составе лесных участков,
планируемых к исключению из границ лесопарковых зон**

Номер строки	Лесничество	Участковое лесничество	Участок	Номер квартала	Номер выдела	Площадь (га)
1.	Билимбаевское	Дегтярское	Дегтярский	квартал 23	выделы 2, 10-12, 36	0,5
2.	Итого по участку					0,5
3.	Итого по участковому лесничеству					0,5
4.	Билимбаевское	Первоуральское	Первоуральский	квартал 116	выдел 51	0,1
5.				квартал 117	выделы 13, 21	0,2
6.	Итого по участку					0,8
7.	Итого по участковому лесничеству					0,8
8.	Всего по лесничеству					0,8

Территориальное размещение лесных участков, планируемых к исключению из границ лесопарковых зон, представлено на прилагаемых картах-схемах 1 и 2.

**Лесной участок, планируемый к включению
в границы лесопарковых зон**

Лесной участок, планируемый к включению в границы лесопарковых зон, расположен в части квартала 10 Мариинского участка Мариинского участкового лесничества Билимбаевского лесничества Свердловской области в административных границах городского округа Ревда.

Площадь лесного участка, планируемого к включению в границы лесопарковых зон, составляет 0,8 га.

Перечень выделов в составе лесного участка, планируемого к включению в границы лесопарковых зон, приведен в таблице 2.

Таблица 2

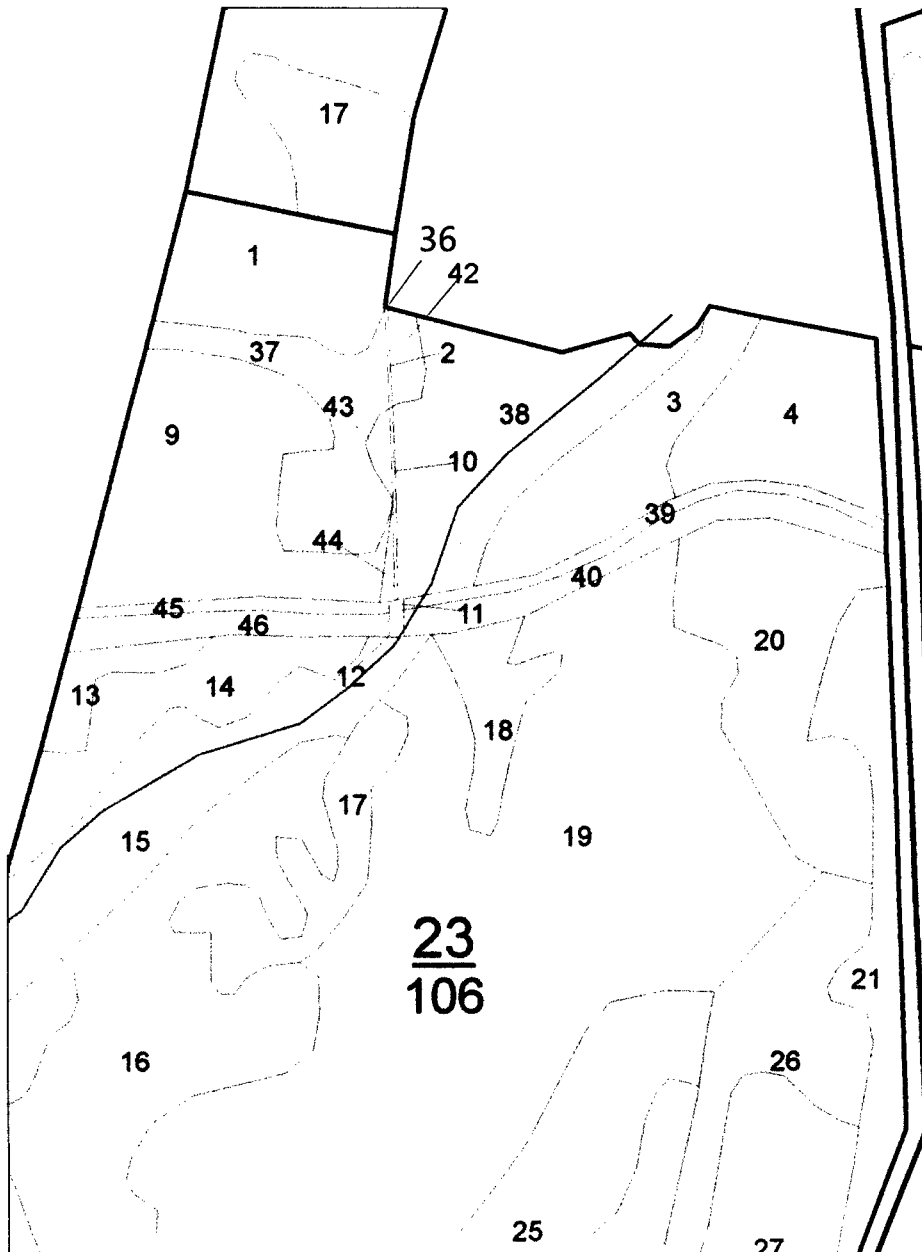
Перечень выделов в составе лесного участка,
планируемого к включению в границы лесопарковых зон

Номер строки	Лесничество	Участковое лесничество	Участок	Номер квартала	Номер выдела	Площадь (га)
1.	Билимбаевское	Мариинское	Мариинский	квартал 10	выдел 24	0,8
2.	Итого по участку					0,8
3.	Итого по участковому лесничеству					0,8
4.	Всего по лесничеству					0,8


Территориальное размещение лесного участка, планируемого к включению в границы лесопарковых зон, представлено на прилагаемой карте-схеме 3.

К границам лесопарковых зон
и зеленых зон на территории
Билимбаевского лесничества
Свердловской области

КАРТА-СХЕМА 1

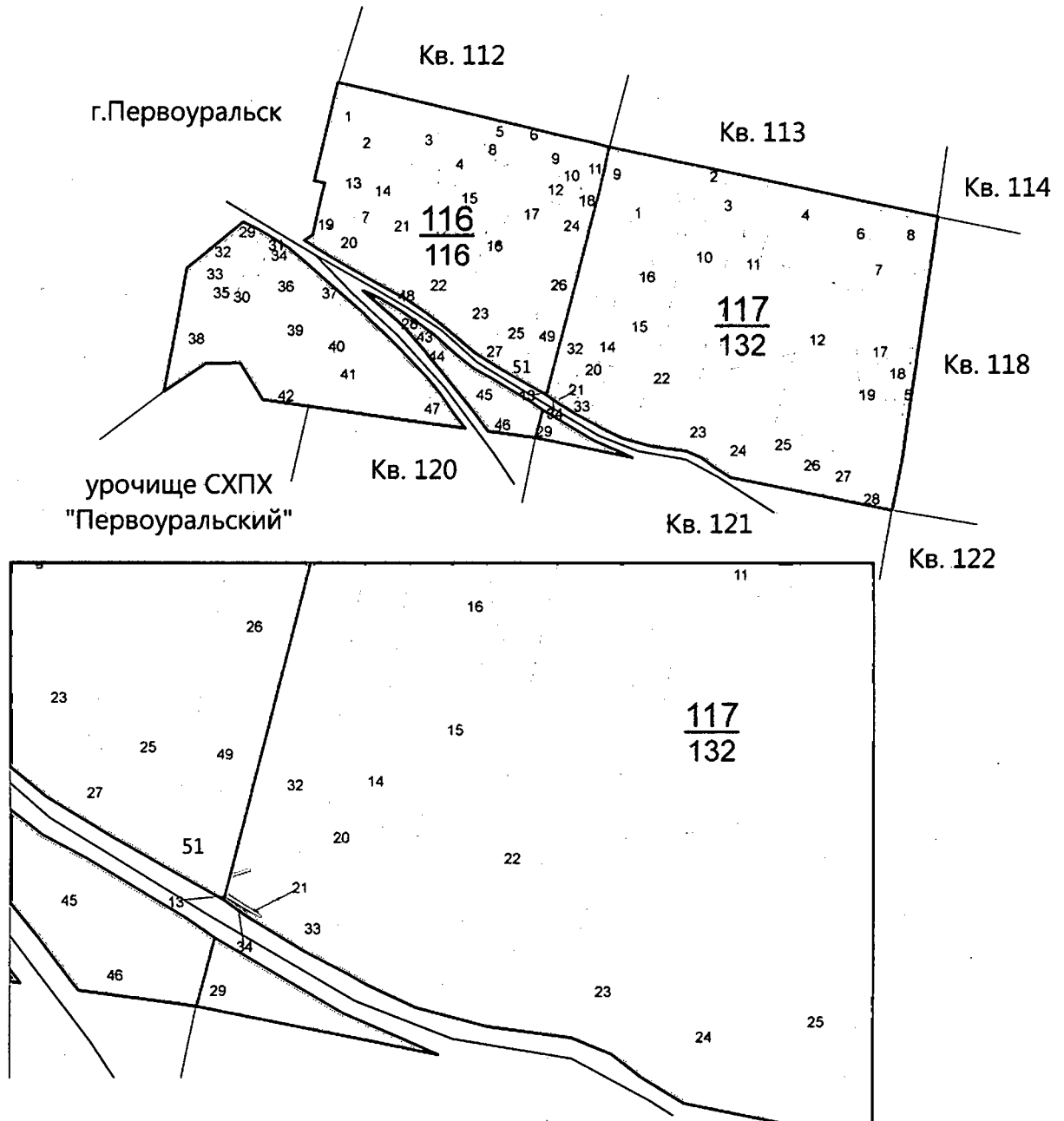


УСЛОВНЫЕ ОБОЗНАЧЕНИЯ:

-  – лесной участок, планируемый
к исключению из границ
лесопарковых зон

К границам лесопарковых зон
и зеленых зон на территории
Билимбаевского лесничества
Свердловской области

КАРТА-СХЕМА 2

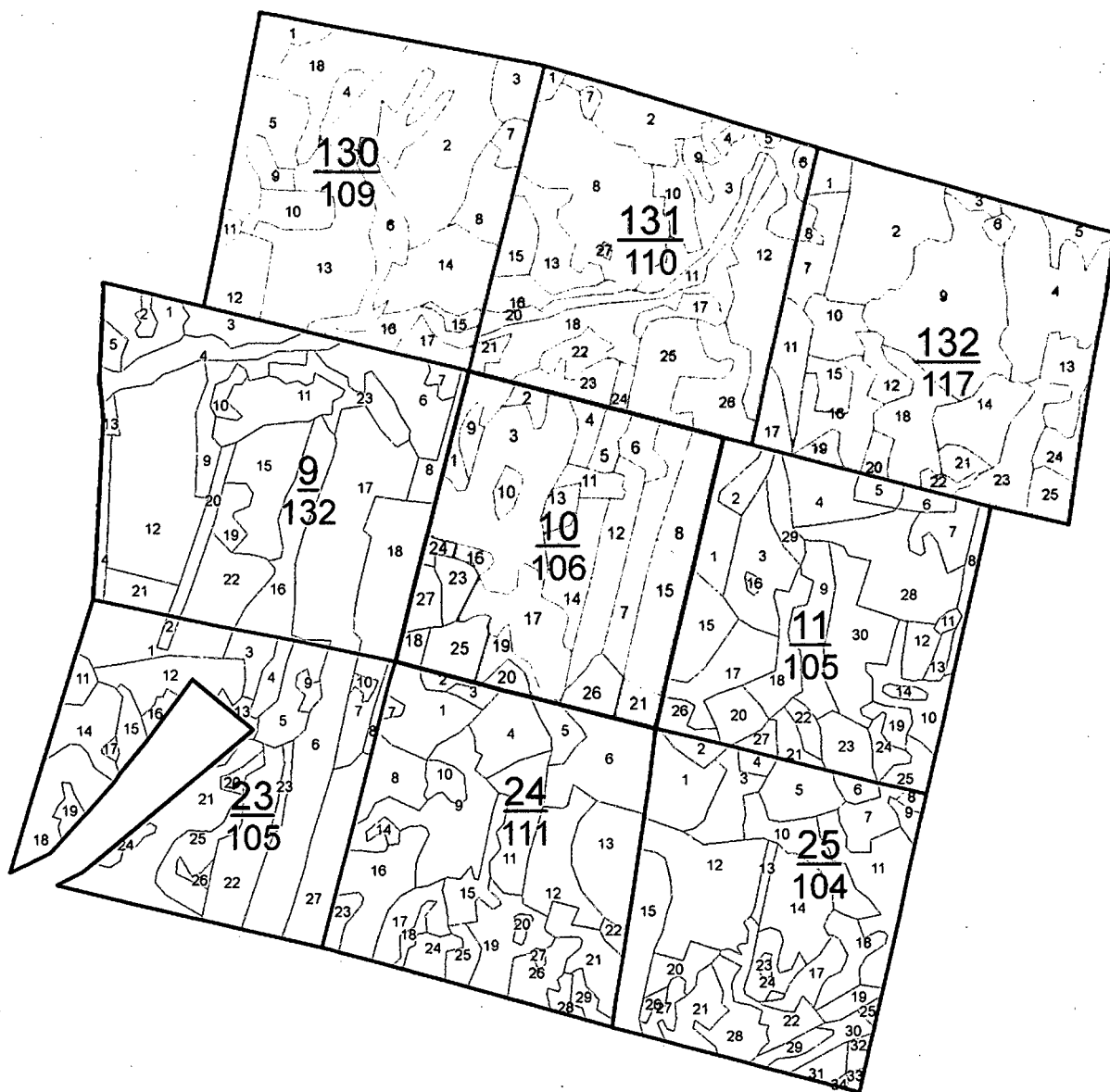


УСЛОВНЫЕ ОБОЗНАЧЕНИЯ:

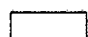
- лесной участок, планируемый
к исключению из границ
лесопарковых зон

К границам лесопарковых зон
и зеленых зон на территории
Билимбаевского лесничества
Свердловской области

КАРТА-СХЕМА 3



УСЛОВНЫЕ ОБОЗНАЧЕНИЯ:

-  – лесной участок, планируемый
к включению в границы
лесопарковых зон