



ПРАВИТЕЛЬСТВО СВЕРДЛОВСКОЙ ОБЛАСТИ

ПОСТАНОВЛЕНИЕ

29.08.2019

№ 562-ПП

г. Екатеринбург

Об изменении и установлении границ земель, на которых расположены леса, расположенные в лесопарковых зонах и зеленых зонах, на территории Кушвинского лесничества Свердловской области

В соответствии со статьей 82 Лесного кодекса Российской Федерации, постановлением Правительства Российской Федерации от 14.12.2009 № 1007 «Об утверждении Положения об определении функциональных зон в лесопарковых зонах, площади и границ лесопарковых зон, зеленых зон», подпунктом 10-1 статьи 15 Областного закона от 4 ноября 1995 года № 31-ОЗ «О Правительстве Свердловской области», постановлением Правительства Свердловской области от 16.09.2015 № 832-ПП «О Министерстве природных ресурсов и экологии Свердловской области», на основании приказа Министерства природных ресурсов и экологии Свердловской области от 30.04.2019 № 705 «О признании утратившим силу приказа Министерства природных ресурсов и экологии Свердловской области от 21.12.2018 № 1304 «Об утверждении проектной документации по изменению и установлению границ лесопарковых зон и зеленых зон на территории Кушвинского лесничества Свердловской области» и утверждении проектной документации по изменению и установлению границ лесопарковых зон и зеленых зон на территории Кушвинского лесничества Свердловской области» Правительство Свердловской области

ПОСТАНОВЛЯЕТ:

1. Изменить и установить границы земель, на которых расположены леса, расположенные в лесопарковых зонах и зеленых зонах, на территории Кушвинского лесничества Свердловской области (приложение).
2. Контроль за исполнением настоящего постановления возложить на Первого Заместителя Губернатора Свердловской области А.В. Орлова.
3. Настоящее постановление опубликовать на «Официальном интернет-портале правовой информации Свердловской области» (www.pravo.gov66.ru).

Губернатор
Свердловской области



Е.В. Куйвашев

Приложение
к постановлению Правительства
Свердловской области
от 29.08.2019 № 562-ПП

ГРАНИЦЫ
земель, на которых расположены леса, расположенные в лесопарковых зонах
и зеленых зонах, на территории Кушвинского лесничества
Свердловской области

**Лесные участки, планируемые к исключению
из границ земель, на которых расположены леса, расположенные
в лесопарковых зонах**

**В целях получения возможности строительства ЛЭП 6/0,4 кВ
для электроснабжения песчаного карьера**

Лесные участки, планируемые к исключению из границ земель, на которых расположены леса, расположенные в лесопарковых зонах, и включению в границы земель, на которых расположены леса, расположенные в зеленых зонах, находятся в кварталах 181, 182 Басьяновского участка Верхне-Салдинского участкового лесничества Кушвинского лесничества Свердловской области в границах Верхнесалдинского городского округа.

Общая площадь исключаемых лесных участков составляет 0,74 га.

Перечень кварталов и выделов в составе лесных участков, планируемых к исключению из границ земель, на которых расположены леса, расположенные в лесопарковых зонах, приведен в таблице 1.

Таблица 1

Перечень кварталов и выделов в составе лесных участков,
планируемых к исключению из границ земель, на которых расположены леса,
расположенные в лесопарковых зонах

Номер строки	Лесничество	Участковое лесничество	Участок	Номер квартала	Номер выдела	Площадь (га)
1.	Кушвинское	Верхне-Салдинское	Басьяновский	181	17	0,01
2.					31	0,04
3.					33	0,03
4.					35	0,01
5.					36	0,05
6.					39	0,01
7.					41	0,01
8.					42	0,02
9.					43	0,06
10.					44	0,02
11.					45	0,02
12.					46	0,02
13.					47	0,07
14.					48	0,19
15.				182	31	0,03
16.					32	0,06
17.					33	0,05
18.					34	0,02
19.					35	0,02
20.	Итого по участку					0,74
21.	Итого по участковому лесничеству					0,74
22.	Всего по лесничеству					0,74

Территориальное размещение вышеуказанных лесных участков представлено на карте-схеме 1 (приложение № 1).

**Лесной участок, планируемый к включению
в границы земель, на которых расположены леса, расположенные
в лесопарковых зонах**

Лесной участок, планируемый к включению в границы земель, на которых расположены леса, расположенные в лесопарковых зонах, из границ земель, на которых расположены леса, расположенные в зеленых зонах, находится в части квартала 74 Баранчинского участка Баранчинского участкового лесничества Кушвинского лесничества Свердловской области в границах Кушвинского городского округа.

Площадь включаемого лесного участка составляет 0,74 га.

Квартал и выдел в составе лесного участка, планируемого к включению в границы земель, на которых расположены леса, расположенные в лесопарковых зонах, приведены в таблице 2.

Таблица 2

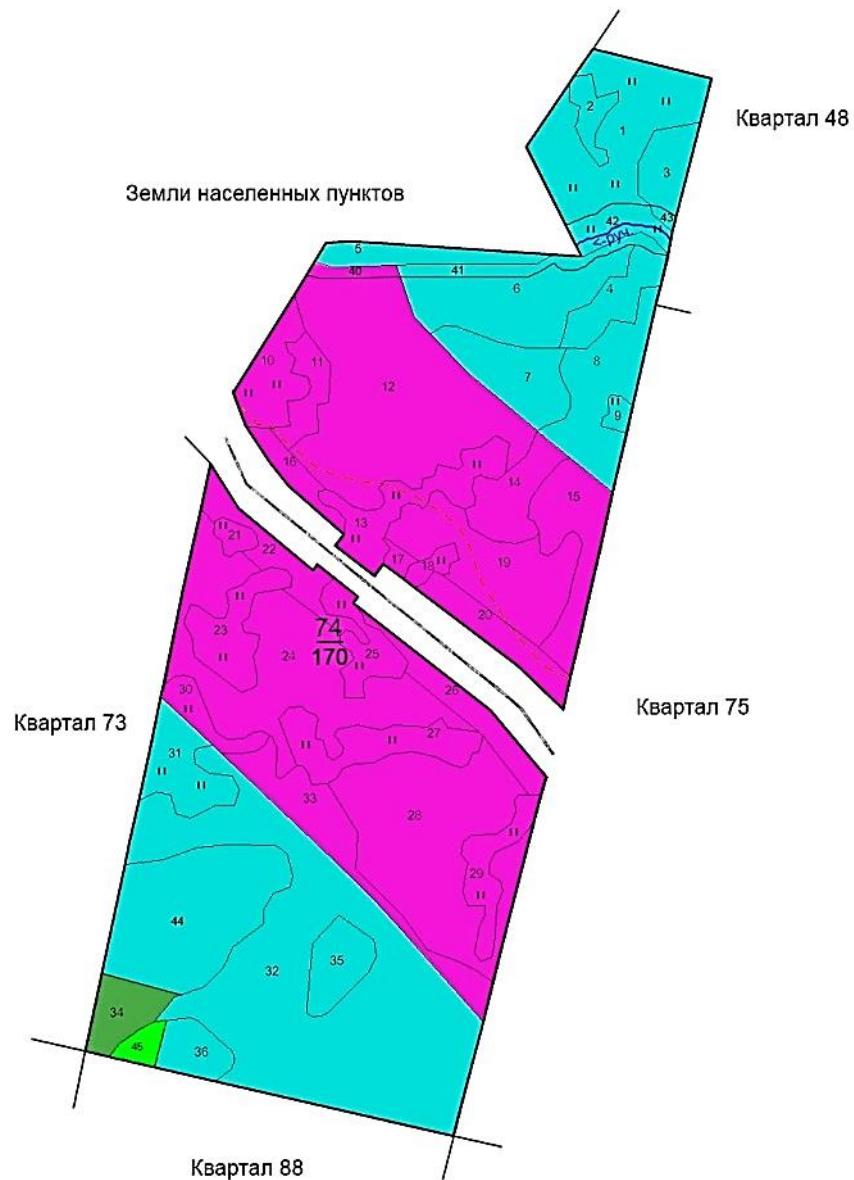
Квартал и выдел в составе лесного участка,
планируемого к включению в границы земель, на которых расположены леса,
расположенные в лесопарковых зонах

Номер строки	Лесничество	Участковое лесничество	Участок	Номер квартала	Номер выдела	Площадь (га)
1.	Кушвинское	Баранчинское	Баранчинский	74	45	0,74
2.	Итого по участку					0,74
3.	Итого по участковому лесничеству					0,74
4.	Всего по лесничеству					0,74

Территориальное размещение вышеуказанного лесного участка представлено на карте-схеме 2 (приложение № 2).

Приложение № 2
к границам земель, на которых
расположены леса, расположенные
в лесопарковых зонах и зеленых
зонах, на территории Кушвинского
лесничества Свердловской области

КАРТА-СХЕМА 2



УСЛОВНЫЕ ОБОЗНАЧЕНИЯ:

– лесной участок, планируемый к включению в границы земель, на которых расположены леса, расположенные в лесопарковых зонах