



ПРАВИТЕЛЬСТВО СВЕРДЛОВСКОЙ ОБЛАСТИ

ПОСТАНОВЛЕНИЕ

03.08.2017

№ 568-ПП

г. Екатеринбург

Об утверждении основной части проекта планировки территории для размещения линейного объекта транспортной инфраструктуры регионального значения «Реконструкция автомобильной дороги «Подъезд к г. Верхотурье от км 276+515 автодороги «г. Екатеринбург – г. Нижний Тагил – г. Серов» (устройство автобусных остановок, искусственного освещения и тротуаров на участке км 20+900 – км 27+890) на территории городского округа Верхотурский» и проекта межевания территории для размещения линейного объекта транспортной инфраструктуры регионального значения «Реконструкция автомобильной дороги «Подъезд к г. Верхотурье от км 276+515 автодороги «г. Екатеринбург – г. Нижний Тагил – г. Серов» (устройство автобусных остановок, искусственного освещения и тротуаров на участке км 20+900 – км 27+890) на территории городского округа Верхотурский»

В соответствии с положениями пунктов 14, 15 статьи 45 Градостроительного кодекса Российской Федерации, статьями 8, 10, 11 Закона Свердловской области от 19 декабря 2016 года № 141-ОЗ «Об отдельных вопросах подготовки и утверждения документации по планировке территории, предусматривающей размещение объектов регионального значения и иных объектов капитального строительства, размещение которых планируется на территориях двух и более муниципальных образований, расположенных на территории Свердловской области», на основании приказов Министерства строительства и развития инфраструктуры Свердловской области и Министерства транспорта и связи Свердловской области от 19.11.2014 № 376-П/473 «Об утверждении перечня линейных объектов транспортной инфраструктуры регионального значения, для которых необходима подготовка документации по планировке территории в 2015–2021 годах», Министерства строительства и развития инфраструктуры Свердловской области от 02.06.2016 № 378-П «О принятии решения о подготовке документации по планировке территории для размещения линейного объекта транспортной инфраструктуры регионального значения «Реконструкция автомобильной дороги «Подъезд к г. Верхотурье от км 276+515 автодороги «г. Екатеринбург – г. Нижний Тагил – г. Серов» (устройство автобусных остановок, искусственного освещения и тротуаров на участке км 20+900 – км 27+890) на территории городского округа Верхотурский» Правительство Свердловской области

ПОСТАНОВЛЯЕТ:

1. Утвердить:

1) основную часть проекта планировки территории для размещения линейного объекта транспортной инфраструктуры регионального значения «Реконструкция автомобильной дороги «Подъезд к г. Верхотурье от км 276+515 автодороги «г. Екатеринбург – г. Нижний Тагил – г. Серов» (устройство автобусных остановок, искусственного освещения и тротуаров на участке км 20+900 – км 27+890) на территории городского округа Верхотурский» (далее – проект планировки) (прилагается) в следующем составе:

положения о размещении линейного объекта (пояснительная записка), том 1, шифр 0162200023516000009-0030332-01-ППТ-П;

основной чертеж проекта планировки территории, масштаб 1:2000, шифр 0162200023516000009-0030332-01-ППТ-01;

разбивочный чертеж красных линий, масштаб 1:2000, шифр 0162200023516000009-0030332-01-ППТ-02;

2) проект межевания территории для размещения линейного объекта транспортной инфраструктуры регионального значения «Реконструкция автомобильной дороги «Подъезд к г. Верхотурье от км 276+515 автодороги «г. Екатеринбург – г. Нижний Тагил – г. Серов» (устройство автобусных остановок, искусственного освещения и тротуаров на участке км 20+900 – км 27+890) на территории городского округа Верхотурский» (далее – проект межевания) (прилагается) в следующем составе:

сведения об образуемых и изменяемых земельных участках и их частях (пояснительная записка), том 3, шифр 0162200023516000009-0030332-01-ПМТ-ПЗ;

чертеж межевания территории, масштаб 1:2000, шифр 0162200023516000009-0030332-01-ПМТ.

2. Министерству строительства и развития инфраструктуры Свердловской области в течение семи дней со дня принятия настоящего постановления обеспечить направление проекта планировки и проекта межевания главе городского округа Верхотурский для опубликования в порядке, установленном для официального опубликования муниципальных правовых актов, размещения на официальном сайте городского округа Верхотурский в информационно-телекоммуникационной сети «Интернет» и размещения в информационной системе обеспечения градостроительной деятельности городского округа Верхотурский.

3. Контроль за исполнением настоящего постановления возложить на Заместителя Губернатора Свердловской области С.В. Швиндта.

4. Настоящее постановление опубликовать на «Официальном интернет-портале правовой информации Свердловской области» (www.pravo.gov66.ru).

Временно исполняющий обязанности
Губернатора Свердловской области



Е.В. Куйвашев

УТВЕРЖДЕНА
постановлением Правительства
Свердловской области
от 03.08.2017 № 568-ПП
«Об утверждении основной части
проекта планировки территории
для размещения линейного объекта
транспортной инфраструктуры
регионального значения
«Реконструкция автомобильной
дороги «Подъезд к г. Верхотурье
от км 276+515 автодороги
«г. Екатеринбург – г. Нижний
Тагил – г. Серов» (устройство
автобусных остановок,
искусственного освещения
и тротуаров на участке км 20+900 –
км 27+890) на территории городского
округа Верхотурский» и проекта
межевания территории
для размещения линейного объекта
транспортной инфраструктуры
регионального значения
«Реконструкция автомобильной
дороги «Подъезд к г. Верхотурье
от км 276+515 автодороги
«г. Екатеринбург – г. Нижний
Тагил – г. Серов» (устройство
автобусных остановок,
искусственного освещения и
тротуаров на участке км 20+900 –
км 27+890) на территории городского
округа Верхотурский»

ОСНОВНАЯ ЧАСТЬ

**проекта планировки территории для размещения линейного объекта
транспортной инфраструктуры регионального значения «Реконструкция
автомобильной дороги «Подъезд к г. Верхотурье от км 276+515 автодороги
«г. Екатеринбург – г. Нижний Тагил – г. Серов» (устройство автобусных
остановок, искусственного освещения и тротуаров на участке км 20+900 –
км 27+890) на территории городского округа Верхотурский»**

1. Положения о размещении линейного объекта (пояснительная записка),
том 1, шифр 0162200023516000009-0030332-01-ППТ-П (приложение № 1).

2. Основной чертеж проекта планировки территории, масштаб 1:2000, шифр 0162200023516000009-0030332-01-ППТ-01 (приложение № 2).

3. Разбивочный чертеж красных линий, масштаб 1:2000, шифр 0162200023516000009-0030332-01-ППТ-02 (приложение № 3).

Приложение № 1
к основной части проекта
планировки территории
для размещения линейного объекта
транспортной инфраструктуры
регионального значения
«Реконструкция автомобильной
дороги «Подъезд к г. Верхотурье
от км 276+515 автодороги
«г. Екатеринбург – г. Нижний
Тагил – г. Серов» (устройство
автобусных остановок,
искусственного освещения
и тротуаров на участке км 20+900 –
км 27+890) на территории городского
округа Верхотурский»

Положения о размещении линейного объекта
(пояснительная записка), том 1, шифр 0162200023516000009-0030332-01-ППТ-П



проф ГЕО проект

межевание проектирование инженерные изыскания

Заказчик: Министерство строительства и развития инфраструктуры
Свердловской области, Государственный контракт от 11.07.2016 г.
№ 0162200023516000009-0030332-01

**Документация по планировке территории для размещения линейного
объекта транспортной инфраструктуры регионального значения
«Реконструкция автомобильной дороги «Подъезд к г. Верхотурье
от км 276+515 автодороги «г. Екатеринбург - г. Нижний Тагил - г. Серов»
(устройство автобусных остановок, искусственного освещения и тротуаров
на участке км 20+900 - км 27+890) на территории городского округа
Верхотурский»**

ПРОЕКТ

**планировки территории для размещения линейного объекта транспортной
инфраструктуры регионального значения «Реконструкция автомобильной
дороги «Подъезд к г. Верхотурье от км 276+515 автодороги «г. Екатеринбург -
г. Нижний Тагил - г. Серов» (устройство автобусных остановок,
искусственного освещения и тротуаров на участке км 20+900 - км 27+890)
на территории городского округа Верхотурский». Основная часть**

Положения о размещении линейного объекта

Том 1

Шифр: 0162200023516000009-0030332-01-ППТ-П

Екатеринбург, 2016



проф ГЕО проект

межевание проектирование инженерные изыскания

Общество с ограниченной ответственностью «ПрофГеоПроект»
620028, Свердловская обл., г. Екатеринбург, ул. Верх-Исетский бульвар, д. 13В, оф. 107; Тел/факс: +7 (343) 317-15-15
ИНН 6679010553, КПП:667901001, ОГРН 1126679003990
e-mail: pgp_2012@mail.ru, сайт: profgeoproekt.com

ПРОЕКТ

**планировки территории для размещения линейного объекта транспортной инфраструктуры регионального значения «Реконструкция автомобильной дороги «Подъезд к г. Верхотурье от км 276+515 автодороги «г. Екатеринбург - г. Нижний Тагил - г. Серов» (устройство автобусных остановок, искусственного освещения и тротуаров на участке км 20+900 - км 27+890) на территории городского округа Верхотурский». Основная часть.
ГК № 0162200023516000009-0030332-01-ППТ-П. Том 1.Том 1.**

Директор



Е.В. Сабируллов

Екатеринбург, 2016

Список исполнителей

Ведущий архитектор



Жапова И.М.

Архитектор



Данилова Е.В.

Инженер



Геппер Е.О.

Состав документации по планировке территории

№ п/п	Наименование	Масштаб	Количество листов	Гриф секретности
1	2	3	4	5
1.	Материалы основной части проекта планировки территории			
1.1.	Проект планировки территории для размещения линейного объекта транспортной инфраструктуры регионального значения «Реконструкция автомобильной дороги «Подъезд к г. Верхотурье от км 276+515 автодороги «г. Екатеринбург - г. Нижний Тагил - г. Серов» (устройство автобусных остановок, искусственного освещения и тротуаров на участке км 20+900 - км 27+890) на территории городского округа Верхотурский» Основная часть. ГК № 0162200023516000009-0030332-01-ППТ-П Том 1	–	27	несекретно
1.2.	Основной чертеж ГК № 0162200023516000009-0030332-01-ППТ-01	1:2000	3	несекретно
1.3.	Разбивочный чертеж красных линий. ГК № 0162200023516000016-0030332-01-ППТ-02	1:2000	3	несекретно
2.	Материалы по обоснованию проекта планировки территории			
2.1	Проект планировки территории для размещения линейного объекта транспортной инфраструктуры регионального значения «Реконструкция автомобильной дороги «Подъезд к г. Верхотурье от км 276+515 автодороги «г. Екатеринбург - г. Нижний Тагил - г. Серов» (устройство автобусных остановок, искусственного освещения и тротуаров на участке км 20+900 - км 27+890) на территории городского округа Верхотурский». Материалы по обоснованию. ГК № 0162200023516000009-0030332-01-ППТ-ПЗ. Том 2	–	90	несекретно
2.2.	Схема расположения элемента планировочной структуры (проектируемой территории). ГК № 0162200023516000009-0030332-01-ППТ-03	1:25000	1	несекретно
2.3.	Схема использования и состояния территории в период подготовки проекта планировки (опорный план). ГК № 0162200023516000009-0030332-01-ППТ-04	1:2000	3	несекретно
2.4	Схема границ зон с особыми условиями использования территорий, границ территорий объектов культурного наследия ГК № 0162200023516000009-0030332-01-ППТ-05	1:2000	3	несекретно
2.5.	Схема организации улично-дорожной сети, размещения парковок (парковочных мест) и движения транспорта. ГК № 0162200023516000009-0030332-01-ППТ-06	1:2000	3	несекретно

1	2	3	4	5
2.6.	Схема вертикальной планировки и инженерной подготовки территории. ГК № 0162200023516000009-0030332-01-ППТ-07	1:2000	3	несекретно
2.7.	Схема развития инженерной инфраструктуры. ГК № 0162200023516000009-0030332-01-ППТ-08	1:2000	3	несекретно
2.8	Схема размещения ближайших предприятий технического и социального обслуживания. ГК № 0162200023516000009-0030332-01-ППТ-09	1:250000	1	несекретно
3.	Материалы проекта межевания территории			
3.1.	Проект межевания территории для размещения линейного объекта транспортной инфраструктуры регионального значения «Реконструкция автомобильной дороги «Подъезд к г. Верхотурье от км 276+515 автодороги «г. Екатеринбург - г. Нижний Тагил - г. Серов» (устройство автобусных остановок, искусственного освещения и тротуаров на участке км 20+900 - км 27+890) на территории городского округа Верхотурский». ГК № 0162200023516000009-0030332-01-ПМТ-ПЗ. Том 3	–	51	несекретно
3.2.	Чертеж межевания территории. ГК № 0162200023516000009-0030332-01-ПМТ	1:2000	3	несекретно

Содержание

Введение.....	12
I. Размещение линейного объекта	15
1. Описание и характеристика границы зоны планируемого размещения линейного объекта.....	15
2. Сведения о зонах размещения линейного объекта.....	15
3. Сведения о красных линиях линейного объекта	16
4. Сведения о градостроительных регламентах, установленных Правилами землепользования и застройки.....	22
II. Характеристика планируемого развития зоны размещения линейного объекта.....	22
5. Поперечный профиль линейного объекта	22
6. Параметры улиц, дорог, проездов, пешеходных зон, сооружений и коммуникаций транспорта	23
7. Параметры инженерной инфраструктуры.	24
8. Параметры социальной инфраструктуры и благоустройства территории	24
9. Границы территории общего пользования.	24
10. Основные технико-экономические показатели территории.....	25
11. Иные положения – территории объектов культурного наследия	25
III. Очередность строительства линейного объекта	26

Введение

Проект планировки территории для размещения линейного объекта транспортной инфраструктуры регионального значения «Подъезд к г. Верхотурье от км 276 + 515 автодороги «г. Екатеринбург – г. Нижний Тагил – г. Серов» (устройство автобусных остановок, искусственного освещения и тротуаров на участке км 20+900 – км 27 + 890) на территории городского округа Верхотурский» (далее – линейный объект) разработана в рамках государственного контракта от 11.07.2016 № 0162200023516000009-0030332-01 на выполнение работ по разработке документации по планировке территории для размещения линейного объекта транспортной инфраструктуры регионального значения «Подъезд к г. Верхотурье от км 276 + 515 автодороги «г. Екатеринбург – г. Нижний Тагил – г. Серов» (устройство автобусных остановок, искусственного освещения и тротуаров на участке км 20+900 – км 27 + 890) на территории городского округа Верхотурский» между государственным заказчиком – Министерство строительства и развития инфраструктуры Свердловской области и проектировщиком – общество с ограниченной ответственностью «Профгеопроект».

При разработке настоящего проекта учтены следующие нормативные правовые акты и нормативные материалы:

Градостроительный Кодекс Российской Федерации;

Водный кодекс Российской Федерации;

Земельный Кодекс Российской Федерации;

Лесной кодекс Российской Федерации;

Федеральный закон от 08 ноября 2007 года № 257-ФЗ «Об автомобильных дорогах и о дорожной деятельности в Российской Федерации и о внесении изменений в отдельные законодательные акты Российской Федерации»;

постановление Правительства Российской Федерации от 02.09.2009 № 717 «О нормах отвода земель для размещения автомобильных дорог и (или) объектов дорожного сервиса» (далее – постановление Правительства РФ № 717);

постановление Правительства Свердловской области от 31.08.2009 № 1000-ПП «Об утверждении Схемы территориального планирования Свердловской области» (далее – Схема территориального планирования);

постановление Правительства Свердловской области от 15.03.2010 № 380-ПП «Об утверждении нормативов градостроительного проектирования Свердловской области»;

постановлением Правительства Свердловской области от 12.01.2011 № 6-ПП «Об утверждении Порядка установления и использования полос отвода автомобильных дорог регионального значения» (далее – постановление Правительства СО № 6-ПП);

постановление Правительства Свердловской области от 29.10.2013 № 1331-ПП «Об утверждении государственной программы Свердловской области «Развитие транспорта, дорожного хозяйства, связи и информационных технологий Свердловской области до 2022 года»;

приказ Министерства строительства и развития инфраструктуры Свердловской области и Министерства транспорта и связи Свердловской области от 19.11.2014 № 376-П/473 «Об утверждении перечня линейных объектов транспортной инфраструктуры регионального значения, для которых необходима подготовка документации по планировке территории в 2015 – 2021 годах»;

приказ Министерства строительства и развития инфраструктуры Свердловской области от 02.06.2016 № 378-П «О принятии решения о подготовке документации по планировке территории для размещения линейного объекта транспортной инфраструктуры регионального значения «Реконструкция автомобильной дороги «Подъезд к г. Верхотурье от км 276 + 515 автодороги «г. Екатеринбург – г. Нижний Тагил – г. Серов» (устройство автобусных остановок, искусственного освещения и тротуаров на участке км 20 + 900 – км 27 + 890) на территории городского округа Верхотурский»;

решение Думы городского округа Верхотурский от 26.12.2012 № 90 «Об утверждении Генерального плана городского округа Верхотурский применительно к территории вне границ населенных пунктов, к историческому поселению «г. Верхотурье» (далее – Генеральный план);

решение Думы городского округа Верхотурский от 07.07.2010 № 39 «Об утверждении Правил землепользования и застройки города Верхотурье» (далее – Правила землепользования и застройки);

руководящий документ системы РДС 30-201-98 «Инструкция о порядке проектирования и установления красных линий в городах и других поселениях Российской Федерации»;

строительные нормы и правила Российской Федерации СНиП 11-04-2003 «Инструкция о порядке разработки, согласования, экспертизы и утверждения градостроительной документации»;

санитарно-эпидемиологические правила и нормативы СанПиН 2.2.1/2.1.1.1200-03 «Санитарно-защитные зоны и санитарная классификация предприятий, сооружений и иных объектов»;

строительные нормы и правила Российской Федерации СНиП 1.04.03-85* «Нормы продолжительности строительства и задела в строительстве предприятий, зданий и сооружений» (далее – СНиП 1.04.03-85*);

национальный стандарт Российской Федерации ГОСТ Р 52766-2007 «Дороги автомобильные общего пользования. Элементы обустройства. Общие требования»;

свод правил СП 42.13330.2011. «Свод правил. Градостроительство. Планировка и застройка городских и сельских поселений. Актуализированная редакция СНиП 2.07.01-89*» (далее – СП 42.13330.2011);

свод правил СП 51.13330.2011 «Защита от шума Актуализированная редакция СНиП 23-03-2003»;

свод правил СП 34.13330.2012. «Свод правил. Автомобильные дороги. Актуализированная редакция СНиП 2.05.02-85*» (далее – СП 34.13330.2012);

материалы инженерно-геодезических изысканий, выполненные обществом с ограниченной ответственностью «Технодор» и предоставленные государственным казенным учреждением Свердловской области «Управление автомобильных дорог».

В состав линейного объекта входят:

участок автомобильной дороги III категории регионального значения «Подъезд к г. Верхотурье от км 276 + 515 автодороги «г. Екатеринбург – г. Нижний Тагил – г. Серов»;

автомобильная дорога IV категории регионального значения «Подъезд к ст. Верхотурье от км 21+133 а/д Подъезд к г. Верхотурье»;

линии искусственного освещения;

остановочные пункты;

остановочные площадки;

посадочные площадки;

тротуары с подходами (по одному тротуару с каждой стороны движения транспорта).

Документация по планировке территории выполнена в местной системе координат (далее – МСК-66).

I. Размещение линейного объекта

1. Описание и характеристика границы зоны планируемого размещения линейного объекта

Территория проектирования линейного объекта расположена в г. Верхотурье и п. Привокзальный городского округа Верхотурский Свердловской области Уральского федерального округа.

Настоящим проектом установлены границы зоны планируемого размещения линейного объекта, с учетом санитарного разрыва (расстояние от бровки земляного полотна указанных дорог до застройки) автомобильной дороги III категории регионального значения «Подъезд к г. Верхотурье от км 276 + 515 автодороги «г. Екатеринбург – г. Нижний Тагил – г. Серов» и автомобильной дороги IV категории «Подъезд к ст. Верхотурье от км 21+133 а/д Подъезд к г. Верхотурье»

Ориентировочная площадь в границах зоны размещения линейного объекта в соответствии с техническим заданием составляла 91,76 га (постоянная полоса отвода и придорожная полоса).

Размер санитарного разрыва (расстояние от бровки земляного полотна указанных дорог до жилой застройки) от автомобильной дороги III категории «Подъезд к г. Верхотурье от км 276+515 а/д г. Екатеринбург – г. Нижний Тагил – г. Серов» принят по 100 м в каждую сторону.

Размер санитарного разрыва (расстояние от бровки земляного полотна указанных дорог до жилой застройки) от автомобильной дороги IV категории «Подъезд к ст. Верхотурье от км 21+133 а/д Подъезд к г. Верхотурье» принят по 50 м в каждую сторону.

В ходе проектирования принята площадь в границах зоны размещения линейного объекта – 43,57 га.

Сведения о границах зоны планируемого размещения линейного объекта, функциональных зонах и зонах с особыми условиями использования территории приведены на основном чертеже проекта планировки территории, масштаб 1:2000, шифр 0162200023516000009-0030332-01–ППТ-01.

2. Сведения о зонах размещения линейного объекта

Размещение линейного объекта соответствует Схеме территориального планирования Свердловской области. В составе линейного объекта предусмотрено строительство автобусных остановок, искусственного освещения и тротуаров, что соответствует мероприятиям по развитию сервисного обустройства и обеспечению требований по безопасности дорожного движения на автомобильных дорогах регионального значения.

Согласно положениям Генерального плана линейный объект проходит по территории функциональных зон, определенных как «территории транспортной инфраструктуры». Мероприятия по реконструкции участка автомобильной дороги «Подъезд к г. Верхотурье от км 276 + 515 автодороги

«г. Екатеринбург – г. Нижний Тагил – г. Серов» должны быть учтены при подготовке проекта внесения изменений в Генеральный план.

Фрагмент Генерального плана приведен на рисунке 1.

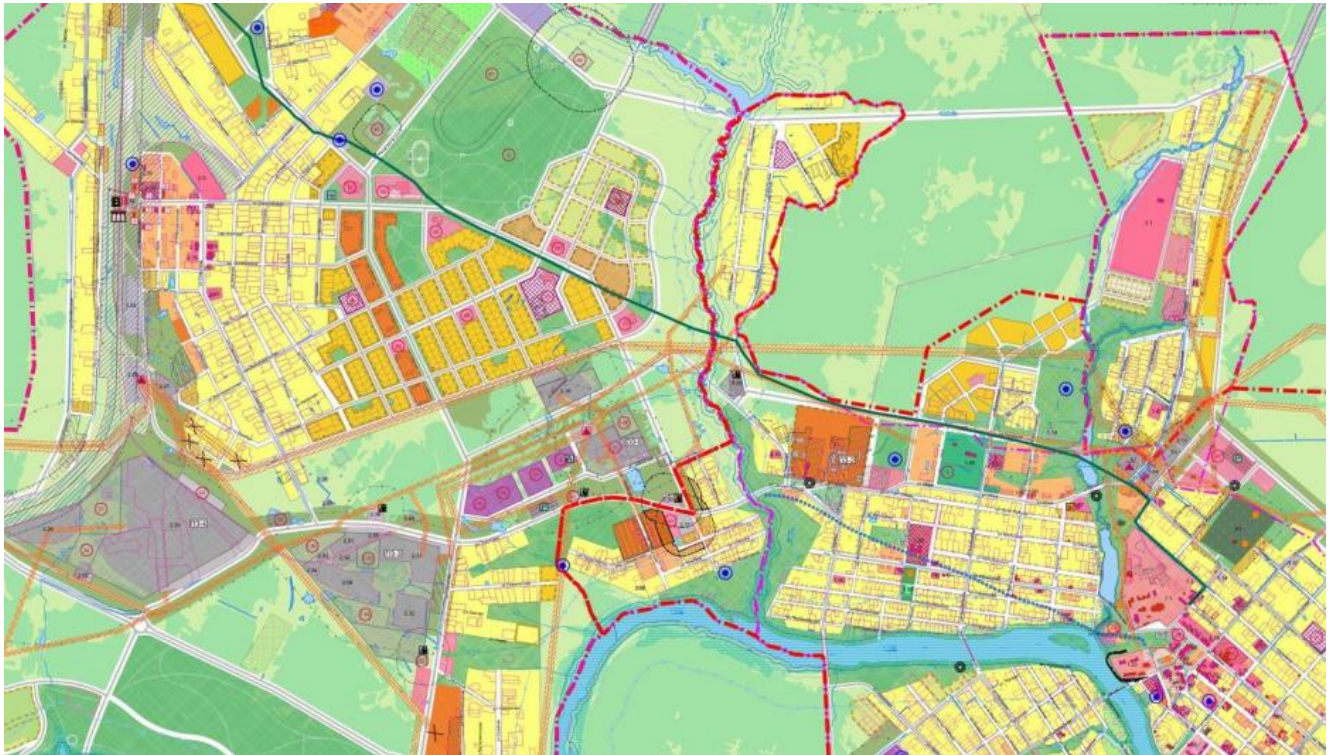


Рис. 1. «Генеральный план» (фрагмент)

3. Сведения о красных линиях линейного объекта

Настоящим проектом установлены красные линии – границы земельных участков, на которых расположен линейный объект. Расстояния между красными линиями определены исходя из границ участков, установленных по полосе отвода.

Граница полосы отвода автомобильной дороги установлена в соответствии с постановлением Правительства РФ № 717 и постановлением Правительства СО № 6-ПП. Общая площадь земельных участков полосы отвода составляет 17,9 га.

Линия отступа от красных линий в целях допустимого размещения зданий, строений и сооружений для линейного объекта совпадает с красными линиями.

Границы красных линий приведены на разбивочном чертеже красных линий, масштаб 1:2000, шифр 0162200023516000009-0030332-01–ППТ-02. Ведомость координат поворотных точек красных линий в границах проектирования в МСК-66 представлена в таблице 1.

Ведомость координат поворотных точек красных линий

Номер поворотной точки	X	Y
1	2	3
1	618666.99	1538831.80
2	618668.08	1538852.44
3	618682.13	1538888.89
4	618687.41	1538902.59
5	618684.54	1539032.38
6	618687.04	1539040.03
7	618686.08	1539059.54
8	618683.82	1539065.30
9	618681.61	1539165.25
10	618679.39	1539167.71
11	618610.58	1539176.85
12	618409.41	1539170.03
13	618402.44	1539173.41
14	618356.89	1539168.25
15	618293.10	1539168.24
16	618248.51	1539175.29
17	618206.53	1539191.91
18	618159.94	1539215.07
19	618147.25	1539226.31
20	618116.64	1539241.52
21	618104.78	1539245.51
22	617512.93	1539539.67
23	617340.21	1539622.49
24	617232.27	1539675.30
25	617138.30	1539724.38
26	617132.14	1539723.34
27	617100.89	1539679.47
28	617085.65	1539554.30
29	617082.33	1539530.18
30	617076.12	1539504.16
31	617064.61	1539479.14
32	617056.66	1539469.63
33	617038.03	1539458.90
34	617032.61	1539455.26
35	617029.18	1539452.33
36	617007.15	1539433.51
37	616978.15	1539404.58
38	616961.50	1539385.89
39	616942.33	1539354.90
40	616937.48	1539347.29
41	616914.44	1539309.42
42	616750.46	1539025.88

1	2	3
43	616721.63	1538974.52
44	616697.70	1538921.55
45	616684.34	1538874.24
46	616678.44	1538824.03
47	616684.20	1538774.75
48	616698.16	1538728.58
49	616728.92	1538658.13
50	616803.00	1538500.84
51	616887.95	1538328.59
52	618730.11	1538866.99
53	618715.84	1538883.40
54	618714.28	1538953.94
55	618708.67	1539208.23
56	618294.42	1539196.43
57	618255.73	1539202.35
58	618219.33	1539216.82
59	618138.23	1539258.60
60	618080.75	1539285.69
61	617850.24	1539400.26
62	617769.41	1539439.40
63	617690.16	1539478.13
64	617681.51	1539482.05
65	617637.50	1539506.11
66	617475.78	1539585.56
67	617352.60	1539647.60
68	617244.57	1539700.45
69	617198.81	1539732.88
70	617130.68	1539767.12
71	617122.28	1539782.15
72	617122.31	1539810.35
73	617118.15	1539922.33
74	617116.17	1539979.80
75	617112.67	1540043.82
76	617105.24	1540099.65
77	617072.52	1540235.88
78	617031.27	1540407.72
79	617023.73	1540461.60
80	617023.83	1540511.09
81	617030.53	1540561.32
82	617040.98	1540605.77
83	617054.06	1540647.77
84	617069.20	1540688.81
85	617127.38	1540826.94
86	617159.26	1540901.44
87	617184.34	1540961.87

1	2	3
88	617204.34	1541016.16
89	617219.09	1541065.10
90	617232.34	1541123.58
91	617240.80	1541179.96
92	617244.82	1541240.43
93	617241.27	1541295.05
94	617230.35	1541349.79
95	617200.60	1541468.84
96	617168.73	1541596.38
97	617164.62	1541619.87
98	617163.89	1541643.26
99	617166.25	1541668.32
100	617171.49	1541695.98
101	617178.91	1541726.39
102	617190.15	1541770.66
103	617198.66	1541800.21
104	617208.65	1541828.23
105	617220.83	1541856.64
106	617234.15	1541883.05
107	617258.62	1541928.11
108	617279.45	1541968.94
109	617290.78	1541997.68
110	617297.45	1542021.96
111	617302.42	1542053.71
112	617303.22	1542088.63
113	617299.91	1542119.51
114	617293.28	1542158.60
115	616863.31	1538315.25
116	616777.77	1538488.68
117	616703.42	1538646.56
118	616671.84	1538718.90
119	616656.68	1538769.02
120	616650.25	1538824.04
121	616656.79	1538879.71
122	616671.33	1538931.17
123	616696.61	1538987.15
124	616726.13	1539039.74
125	616771.97	1539119.01
126	616766.62	1539128.92
127	616775.66	1539142.73
128	616780.64	1539133.99
129	616890.39	1539323.77
130	616938.69	1539402.25
131	616956.52	1539423.74
132	616970.47	1539437.52

1	2	3
133	616965.64	1539447.37
134	616975.39	1539456.00
135	616993.11	1539456.21
136	616994.87	1539457.60
137	617012.99	1539469.24
138	617029.59	1539480.91
139	617040.73	1539494.24
140	617049.53	1539513.35
141	617054.78	1539535.35
142	617057.89	1539557.90
143	617080.53	1539743.93
144	617083.51	1539771.84
145	617075.94	1539774.51
146	617077.39	1539786.42
147	617084.91	1539784.92
148	617087.89	1539812.83
149	617090.53	1539868.00
150	617089.64	1539907.76
151	617089.61	1539917.76
152	617091.32	1539921.14
153	617089.87	1540008.50
154	617086.92	1540059.18
155	617082.47	1540090.54
156	617075.34	1540123.26
157	617060.07	1540170.11
158	617045.29	1540229.34
159	617004.93	1540393.18
160	616994.89	1540442.72
161	616993.83	1540503.57
162	616995.07	1540524.39
163	617004.74	1540575.50
164	617017.78	1540626.05
165	617027.54	1540656.78
166	617037.41	1540683.87
167	617042.08	1540703.91
168	617075.25	1540782.73
169	617169.37	1541007.50
170	617181.55	1541037.56
171	617197.81	1541077.70
172	617205.81	1541125.70
173	617205.02	1541136.15
174	617216.01	1541220.16
175	617216.38	1541246.33
176	617213.45	1541291.39
177	617203.02	1541343.65

1	2	3
178	617173.43	1541462.06
179	617149.51	1541557.79
180	617140.20	1541606.66
181	617135.85	1541644.14
182	617138.50	1541672.25
183	617144.12	1541701.91
184	617151.74	1541733.15
185	617163.12	1541777.98
186	617171.99	1541808.80
187	617182.57	1541838.45
188	617195.43	1541868.47
189	617209.34	1541896.04
190	617233.85	1541941.16
191	617253.90	1541980.46
192	617264.18	1542006.55
193	617270.03	1542027.85
194	617273.42	1542049.18
195	617263.94	1542052.14
196	617267.50	1542071.48
197	617274.75	1542070.29
198	617275.19	1542087.45
199	617272.16	1542115.67
200	617265.86	1542152.80
201	617210.34	1543207.12
202	617203.72	1543252.02
203	617200.65	1543251.64
204	617200.27	1543254.42
205	617203.31	1543254.84
206	617198.97	1543284.44
207	617234.99	1543211.35
208	617228.69	1543248.81
209	617230.91	1543249.08
210	617230.64	1543251.99
211	617228.19	1543251.72
212	617224.29	1543275.04
213	617222.70	1543288.27
214	616454.03	1544720.80
215	616396.00	1544786.62
216	616326.52	1544863.06
217	616471.96	1544738.25
218	616342.72	1544882.45

4. Сведения о градостроительных регламентах, установленных Правилами землепользования и застройки.

Проектируемая территория находится в границах городского округа Верхотурский.

В соответствии с Правилами землепользования и застройки проектируемый линейный объект расположен в территориальной зоне – территория общего пользования (улицы, дороги, площади) ТОП-1.

Для указанной территориальной зоны Правилами землепользования и застройки градостроительные регламенты не установлены (с учетом положений пункта 4 статьи 36 Градостроительного кодекса Российской Федерации).

Правилами землепользования и застройки определено назначение территории общего пользования:

- 1) улицы, дороги, площади, проезды, набережные;
- 2) магистральные инженерные сети и сооружения;
- 3) вспомогательные строения и инфраструктура для отдыха: бассейны, фонтаны, малые архитектурные формы;
- 4) предприятия общественного питания (кафе, летние кафе, рестораны);
- 5) киоски, лоточная торговля, временные павильоны розничной торговли и обслуживания;
- 6) озеленение;
- 7) общественные туалеты;
- 8) парковки;
- 9) мемориальные комплексы.

II. Характеристика планируемого развития зоны размещения линейного объекта

5. Поперечный профиль линейного объекта

Поперечные профили линейного объекта выполнены в соответствии с СП 42.13330.2011 и приведены на рисунках 2-3.

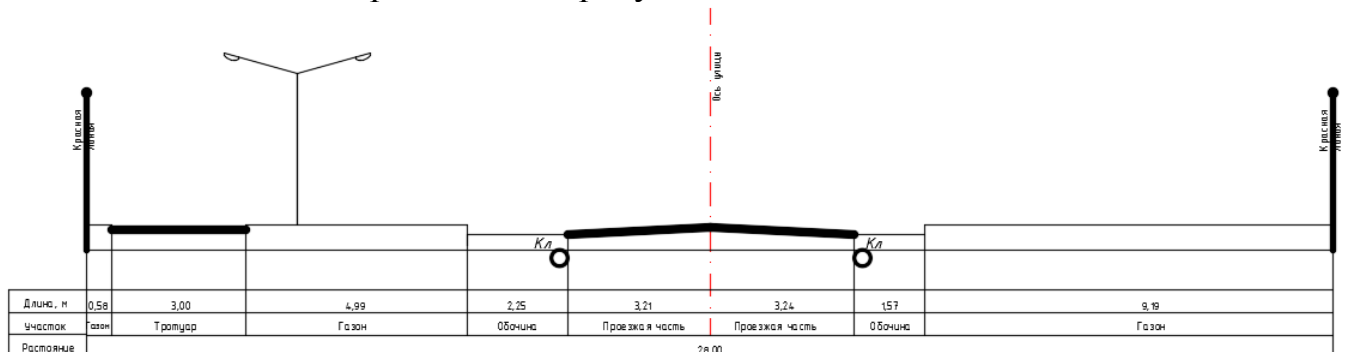


Рис. 2. Поперечный профиль (сечение 1-1)

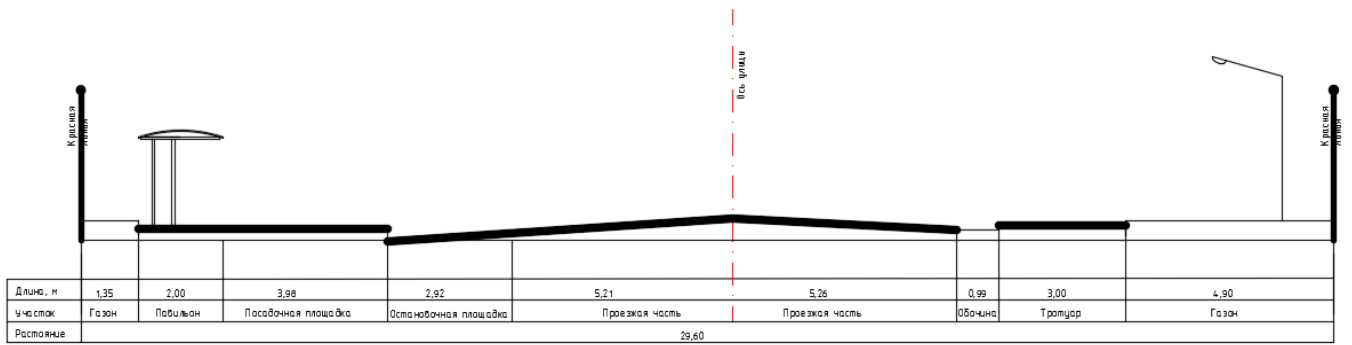


Рис. 3. Поперечный профиль (сечение 2-2)

6. Параметры улиц, дорог, проездов, пешеходных зон, сооружений и коммуникаций транспорта

Настоящим проектом в составе линейного объекта предусмотрено строительство искусственного освещения, тротуаров и остановочных пунктов со следующими основными техническими параметрами:

общая протяженность сетей искусственного освещения – 4067,71 м, в том числе 279,91 м. на перспективу;

общая протяженность тротуара – 5243,71 м;

ширина пешеходной части тротуара – 3,0 м;

продольные уклоны тротуаров – не более 60 процентов;

пропускная способность одной полосы движения – 700 человек/час;

количество остановочных пунктов – 11 штук, в том числе 1 штука на перспективу;

длина остановочной площадки – 20 м;

длина посадочной площадки – 20 м;

ширина посадочной площадки – 3,0 - 4,0 м;

вид покрытия – асфальтобетон.

Общая строительная длина линейного объекта составляет 6,38 км, в том числе строительная длина участка автомобильной дороги III категории регионального значения «Подъезд к г. Верхотурье от км 276 + 515 автодороги «г. Екатеринбург – г. Нижний Тагил – г. Серов» – 4,36 м, строительная длина автомобильной дороги IV категории регионального значения «Подъезд к ст. Верхотурье от км 21+133 а/д Подъезд к г. Верхотурье» – 2,03 м.

Основные параметры проектируемого участка назначены с учетом категории автомобильных дорог, расчетной скорости движения, а также с взаимной увязкой профильных элементов между собой и прилегающей территорией. Элементы продольного профиля соответствуют СП 34.13330.2012 и СП 42.13330.2011.

Граница отвода земель под размещение линейного объекта принята на расстоянии не менее 3,0 м от внешней бровки кювета (подшвы насыпи земляного полотна).

Общая площадь отвода земель под строительство линейного объекта составляет 17,9 га.

Временных объездных дорог не требуется. На период строительства движение автомобильного транспорта будет осуществляться по существующей автомобильной дороге.

7. Параметры инженерной инфраструктуры.

Линейный объект пересекают сети канализации, теплоснабжения, воздушные линии электропередач напряжением 0,4, 10, 35 и 110 кВ и воздушные линии связи. Переустройства существующих инженерных коммуникаций не требуются.

Настоящим проектом предусмотрена прокладка подземного кабеля 0,4 кВ для организации освещения линейного объекта и прилегающей инфраструктуры.

8. Параметры социальной инфраструктуры и благоустройства территории

Размещение объектов социальной инфраструктуры на территории проектирования не предусмотрено.

Для организации доступа инвалидов и других маломобильных групп населения к остановочным пунктам и площадкам, входящим в состав линейного объекта, настоящим проектом предусмотрено обеспечение линейного объекта соответствующими планировочными, конструктивными и техническими мерами:

на остановочной площадке уклон тротуара направлен в противоположную сторону от проезда;

для удобства перехода через проезжую часть в местах примыкания пешеходного тротуара к проезжей части бортовой камень утоплен в уровне проезда; ширина тротуара составляет 3,0 м.

Настоящим проектом предусмотрено инженерное благоустройство территории – организация поверхностного водоотвода.

Для отведения ливневых стоков предусматривается смешанная система водоотвода. Стоки благодаря двускатному поперечному уклону проезжей части направляются в жилой застройке в укрепленные лотки и далее по уклону через естественные фильтры транспортируются на рельеф. Так как реконструкция дорожного полотна проектом не предусмотрена, ливневая канализация решена в условиях существующего положения. Также в рамках проекта предлагается реконструкция существующих водопропускных труб – их удлинение и реновация изношенных участков и установка новых. Реконструкция труб предусмотрена с целью перепуска поверхностных вод в проектируемые каналы.

9. Границы территории общего пользования.

Настоящим проектом установлены красные линии, которые представляют собой границы земельных участков, на которых расположен линейный объект, в границах территорий общего пользования. Территорией общего пользования может беспрепятственно пользоваться неограниченный круг лиц.

Категория земель, устанавливаемая по завершению работ – земли населенных пунктов.

Вид разрешенного использования, устанавливаемый по завершению работ – общее пользование территории.

10. Основные технико-экономические показатели территории

Основные технико-экономические показатели территории приведены в таблице 2.

Таблица 2

Технико-экономические показатели

№ п/п	Наименование показателя	Единица измерения	Современное состояние	Расчетный срок
1.	Общая площадь территории в границах проекта планировки в том числе:	га	43,57	43,57
1.1	жилой застройки	га	3,74	3,74
1.2	рекреационного назначения – луга	га	34,80	28,33
1.3	рекреационного назначения – реки	га	0,01	0,01
1.4	промышленных предприятий	га	0,53	0,53
1.5	Территории общего пользования в том числе	га	4,49	10,96
	дороги, проезды	га	4,49	6,82
1.6	Зоны размещения объектов капитального строительства в том числе	га	-	17,88
	транспортной инфраструктуры	га	-	17,88
2	Протяженность автомобильных дорог	км	6,20	6,20
3	Протяженность инженерных сетей в границах проектирования в том числе:	км	8,50	12,60
3.1	Протяженность воздушных линий электропередач 0,4 кВ	км	4,71	8,78
3.2	Протяженность воздушных линий электропередач 10 кВ	км	1,31	1,31
3.3	Протяженность воздушных линий электропередач 35 кВ	км	0,14	0,14
3.4	Протяженность воздушных линий электропередач 110 кВ	км	0,06	0,06
3.5	Протяженность линий связи	км	2,0	2,0
3.6	Протяженность сетей теплопровода	км	0,03	0,03
3.7	Протяженность сетей хозяйственно-бытовой канализации	км	0,25	0,25

11. Иные положения – территории объектов культурного наследия

В соответствии с положениями приказа Министерства культуры Российской Федерации и Министерства регионального развития Российской Федерации от 29.07.2010 № 418/339 «Об утверждении перечня исторических поселений» г. Верхотурье является историческим поселением. Линейный объект расположен

за границами охранных и иных зон памятников архитектуры и не оказывает негативного влияния на территории объектов культурного наследия.

III. Очередность строительства линейного объекта

Строительство линейного объекта предусмотрено без разбивки на очереди, с учетом последовательности осуществления следующих мероприятий:

- 1) разработка проектной документации по строительству линейного объекта;
- 2) проведение кадастровых работ – формирование земельных участков с постановкой их на государственный кадастровый учет;
- 3) предоставление вновь сформированных земельных участков для строительства линейного объекта;
- 4) получение разрешения на строительство линейного объекта;
- 5) подготовительные работы по строительству линейного объекта;
- 6) строительство планируемого линейного объекта;
- 7) ввод линейного объекта в эксплуатацию.

Основные принципы строительства автомобильных дорог:

работы основного периода начинать только после окончания подготовительных работ;

приступать к устройству дорожных конструкций можно только после завершения работ по вертикальной планировке строительной площадки;

продолжительность строительства согласно СНиП 1.04.03-85* не должна превышать нормативную продолжительность строительства;

работы должны быть максимально сокращены во времени без нарушения технологии строительного производства и с соблюдением правил техники безопасности;

загрузка рабочих бригад и машин должна быть равномерной и бесперебойной.

Внутриплощадочные подготовительные работы предусматривают:

сдачу-приемку геодезической разбивочной оси;

работы по водоотводу; установку временных зданий;

устройство складских площадок и помещений;

организацию связи;

обеспечение строительной площадки противопожарным водоснабжением и инвентарем.

Список сокращений

а/д – автодорога;

г. – город;

га – гектар;

кВ – киловольт;

км – километр;

м – метр;

п. – поселок;

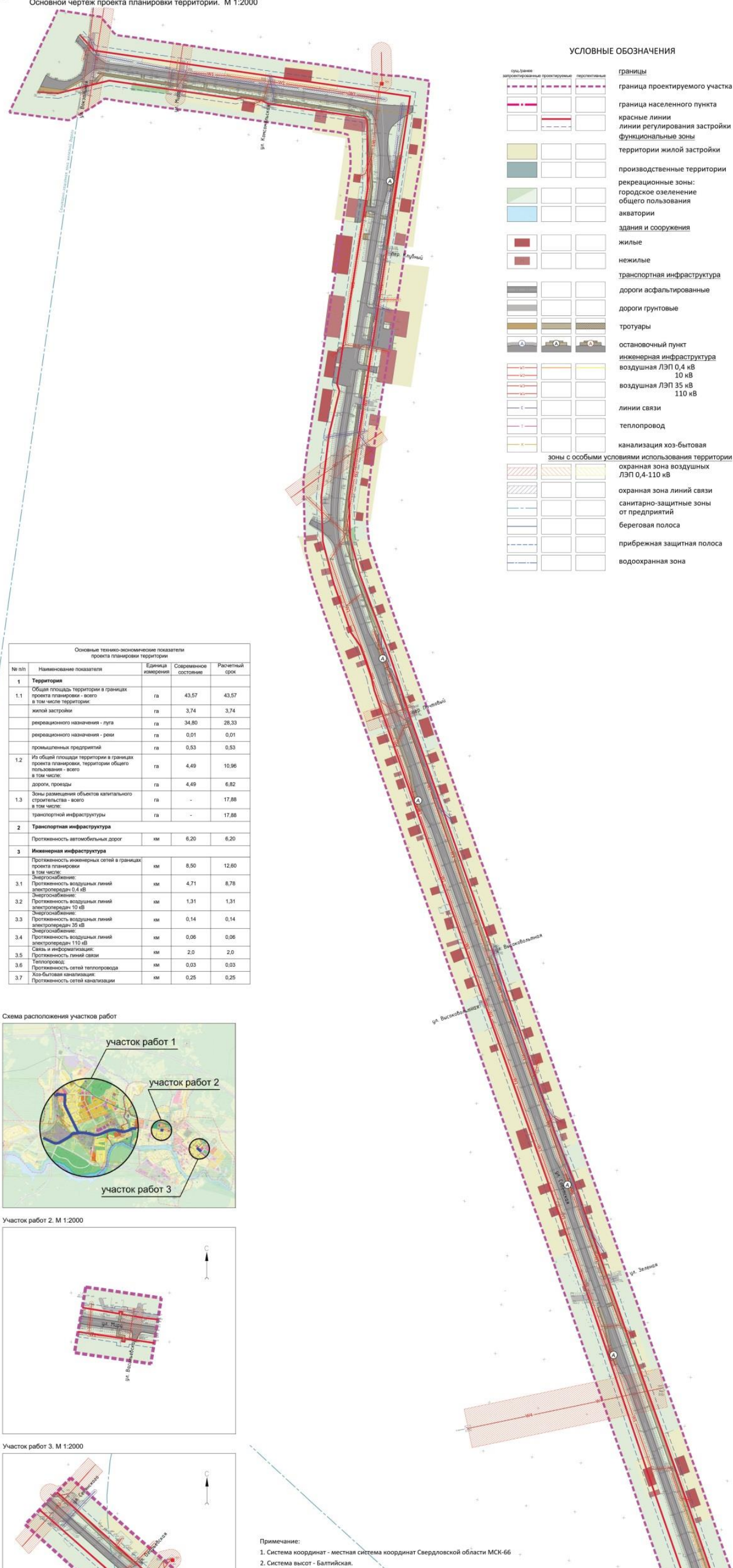
ст. – станция.

Приложение № 2
к основной части проекта
планировки территории
для размещения линейного объекта
транспортной инфраструктуры
регионального значения
«Реконструкция автомобильной
дороги «Подъезд к г. Верхотурье
от км 276+515 автодороги
«г. Екатеринбург – г. Нижний
Тагил – г. Серов» (устройство
автобусных остановок,
искусственного освещения
и тротуаров на участке км 20+900 –
км 27+890) на территории городского
округа Верхотурский»

Основной чертеж проекта планировки территории, масштаб 1:2000,
шифр 0162200023516000009-0030332-01-ППТ-01



ДОКУМЕНТАЦИЯ ПО ПЛАНИРОВКЕ ТЕРРИТОРИИ ДЛЯ РАЗМЕЩЕНИЯ ЛИНЕЙНОГО ОБЪЕКТА ТРАНСПОРТНОЙ ИНФРАСТРУКТУРЫ РЕГИОНАЛЬНОГО ЗНАЧЕНИЯ:
 Реконструкция автомобильной дороги «Подъезд к г. Верхотурье от км 276+515 автодороги «г. Екатеринбург - г. Нижний Тагил - г. Серов» (устройство автобусных остановок, искусственного освещения и тротуаров на участке км 20+900 - км 27+890) на территории городского округа Верхотурский»
 Проект планировки территории. Основная часть.
 Основной чертеж проекта планировки территории. М 1:2000

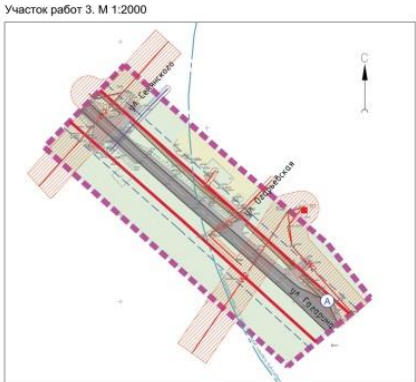
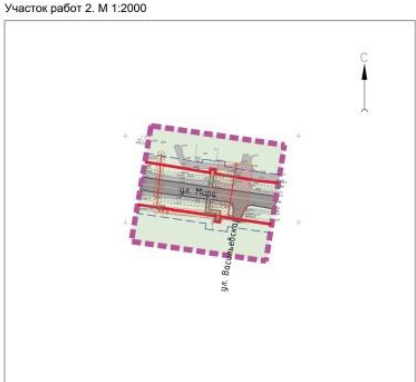


УСЛОВНЫЕ ОБОЗНАЧЕНИЯ

	границы
	граница проектируемого участка
	граница населенного пункта
	красные линии
	линии регулирования застройки
	функциональные зоны
	территории жилой застройки
	производственные территории
	рекреационные зоны:
	городское озеленение
	общее озеленение
	акватории
	здания и сооружения
	жилиые
	нежилые
	транспортная инфраструктура
	дороги асфальтированные
	дороги грунтовые
	тротуары
	остановочный пункт
	инженерная инфраструктура
	воздушная ЛЭП 0,4 кВ
	10 кВ
	воздушная ЛЭП 35 кВ
	110 кВ
	линии связи
	теплопровод
	канализация хозяйственная
зоны с особыми условиями использования территории	
	охранная зона воздушных ЛЭП 0,4-110 кВ
	охранная зона линий связи
	санитарно-защитные зоны от предприятий
	береговая полоса
	прибрежная защитная полоса
	водоохранная зона

Основные технико-экономические показатели проекта планировки территории

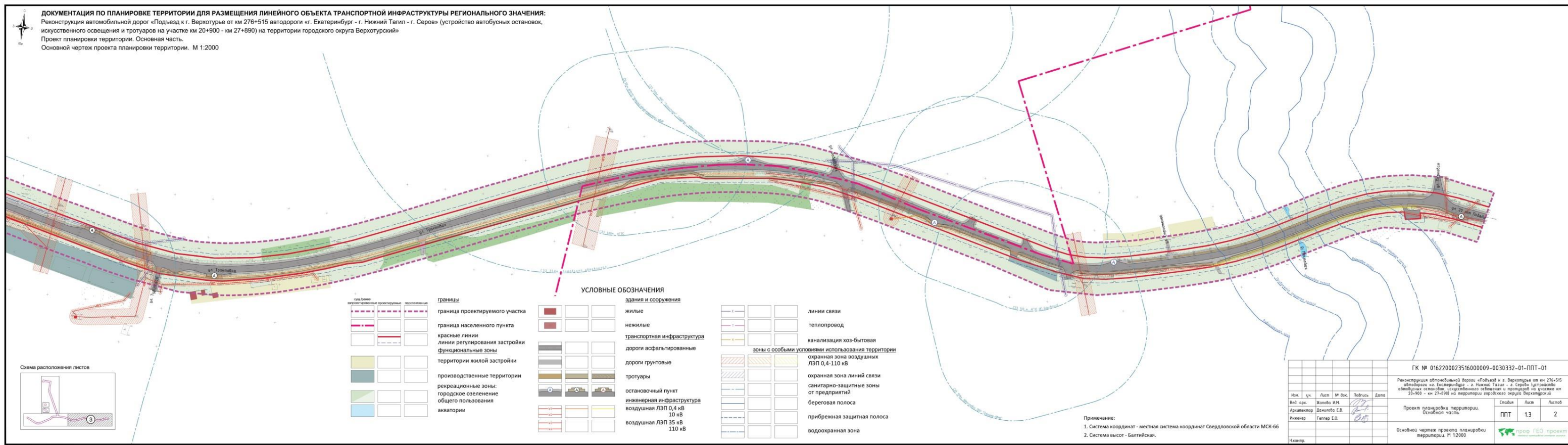
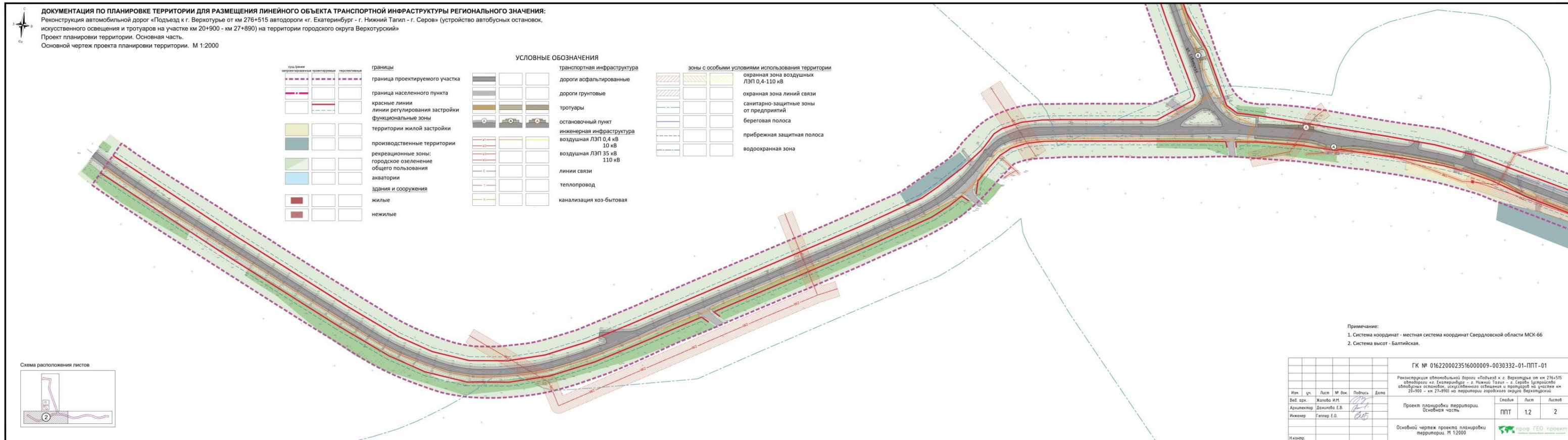
№ п/п	Наименование показателя	Единица измерения	Современное состояние	Расчетный срок
1 Территория				
1.1	Общая площадь территории в границах проекта планировки - всего в том числе территории:	га	43,57	43,57
	жилой застройки	га	3,74	3,74
	рекреационного назначения - парка	га	34,80	28,33
	рекреационного назначения - реки	га	0,01	0,01
	промышленных предприятий	га	0,53	0,53
1.2	Из общей площади территории в границах проекта планировки, территории общего пользования - всего в том числе:	га	4,49	10,96
	дороги, проезды	га	4,49	6,82
1.3	Зоны размещения объектов капитального строительства - всего в том числе:	га	-	17,88
	транспортной инфраструктуры	га	-	17,88
2 Транспортная инфраструктура				
	Протяженность автомобильных дорог	км	6,20	6,20
3 Инженерная инфраструктура				
	Протяженность инженерных сетей в границах проекта планировки в том числе:	км	8,50	12,80
3.1	Протяженность воздушных линий электропередач 0,4 кВ	км	4,71	8,78
3.2	Протяженность воздушных линий электропередач 10 кВ	км	1,31	1,31
3.3	Протяженность воздушных линий электропередач 35 кВ	км	0,14	0,14
3.4	Протяженность воздушных линий электропередач 110 кВ	км	0,06	0,06
3.5	Сеть и информатизация:	км	2,0	2,0
	Протяженность линий связи	км	2,0	2,0
3.6	Теплопровод:	км	0,03	0,03
	Протяженность сетей теплопровода	км	0,03	0,03
3.7	Хозяйственная канализация:	км	0,25	0,25
	Протяженность сетей канализации	км	0,25	0,25



Примечание:
 1. Система координат - местная система координат Свердловской области МСК-66
 2. Система высот - Балтийская.



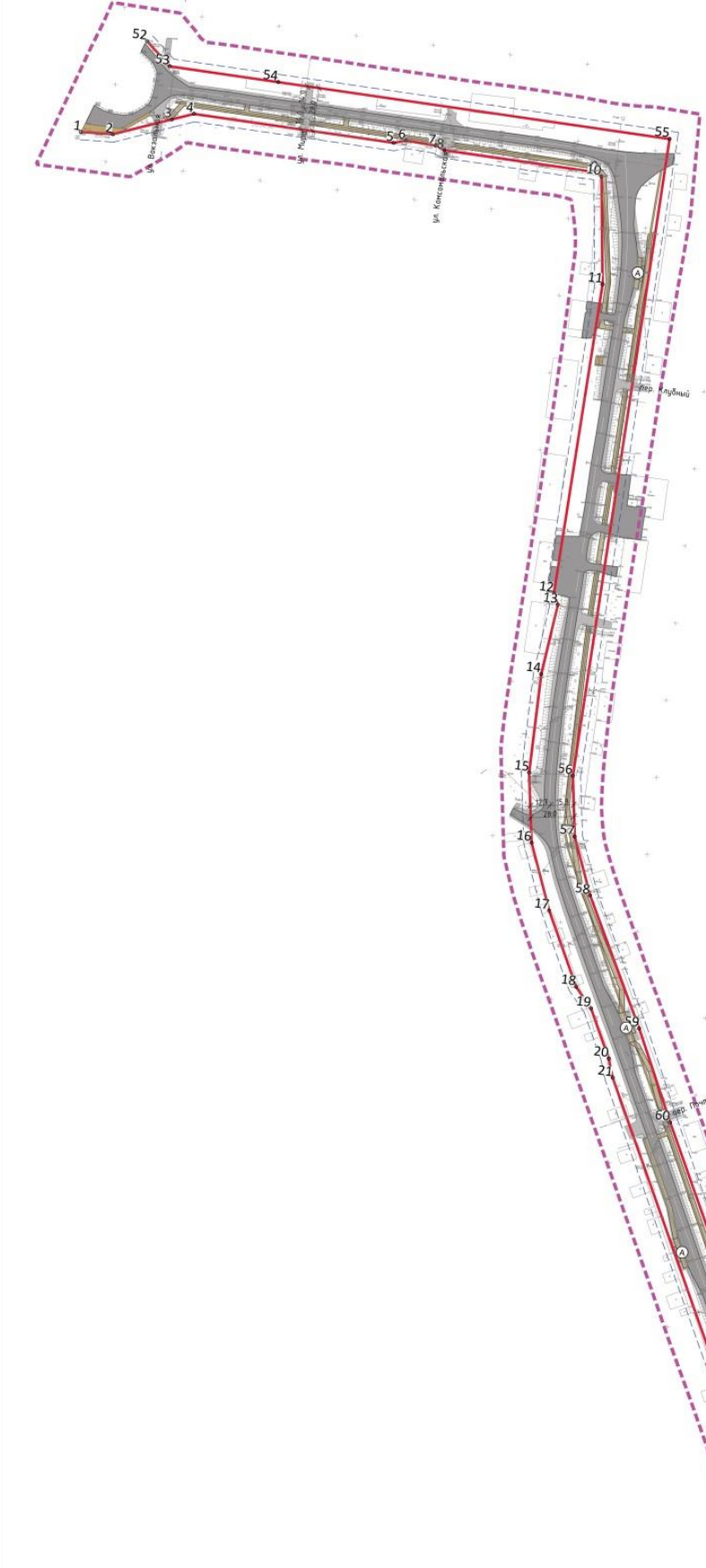
Изм.				Лист	№ док.	Подпись	Дата
Вед. орг.				Халева И.И.			
Архитектор				Давыдова Е.В.			
Инженер				Геллер Е.О.			
Исполн.							
ГК № 0162200023516000009-0030332-01-ППТ-01							
Реконструкция автомобильной дороги «Подъезд к г. Верхотурье от км 276+515 автодороги «г. Екатеринбург - г. Нижний Тагил - г. Серов» (устройство автобусных остановок, искусственного освещения и тротуаров на участке км 20+900 - км 27+890) на территории городского округа Верхотурский							
Проект планировки территории. Основная часть				Снабж.	Лист	Листов	
Основной чертеж проекта планировки территории. М 1:2000				ППТ	1,1	2	
				проф. ГЕО проект			



Приложение № 3
к основной части проекта
планировки территории
для размещения линейного объекта
транспортной инфраструктуры
регионального значения
«Реконструкция автомобильной
дороги «Подъезд к г. Верхотурье
от км 276+515 автодороги
«г. Екатеринбург – г. Нижний
Тагил – г. Серов» (устройство
автобусных остановок,
искусственного освещения
и тротуаров на участке км 20+900 –
км 27+890) на территории городского
округа Верхотурский»

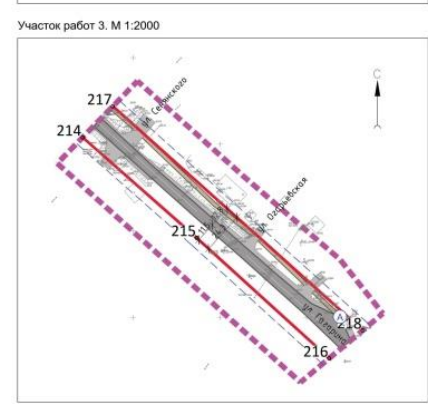
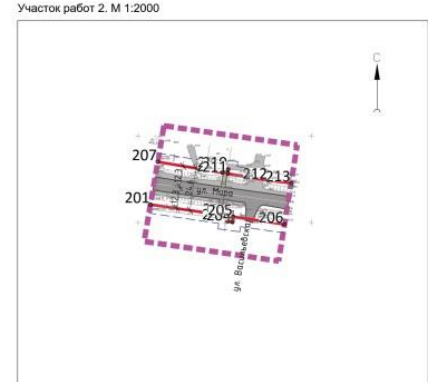
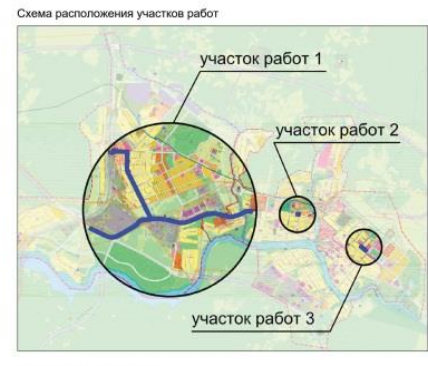
Разбивочный чертеж красных линий, масштаб 1:2000,
шифр 0162200023516000009-0030332-01-ППТ-02

ДОКУМЕНТАЦИЯ ПО ПЛАНИРОВКЕ ТЕРРИТОРИИ ДЛЯ РАЗМЕЩЕНИЯ ЛИНЕЙНОГО ОБЪЕКТА ТРАНСПОРТНОЙ ИНФРАСТРУКТУРЫ РЕГИОНАЛЬНОГО ЗНАЧЕНИЯ:
 Реконструкция автомобильной дороги «Подъезд к г. Верхотурье от км 276+515 автодороги «г. Екатеринбург - г. Нижний Тагил - г. Серов» (устройство автобусных остановок, искусственного освещения и тротуаров на участке км 20+900 - км 27+890) на территории городского округа Верхотурский»
 Проект планировки территории. Основная часть.
 Разбивочный чертеж красных линий. М 1:2000



№	Х	У	Расстояние, м
1	500000.00	6300000.00	200.00
2	499999.99	6300000.00	200.00
3	499999.98	6300000.00	200.00
4	499999.97	6300000.00	200.00
5	499999.96	6300000.00	200.00
6	499999.95	6300000.00	200.00
7	499999.94	6300000.00	200.00
8	499999.93	6300000.00	200.00
9	499999.92	6300000.00	200.00
10	499999.91	6300000.00	200.00
11	499999.90	6300000.00	200.00
12	499999.89	6300000.00	200.00
13	499999.88	6300000.00	200.00
14	499999.87	6300000.00	200.00
15	499999.86	6300000.00	200.00
16	499999.85	6300000.00	200.00
17	499999.84	6300000.00	200.00
18	499999.83	6300000.00	200.00
19	499999.82	6300000.00	200.00
20	499999.81	6300000.00	200.00
21	499999.80	6300000.00	200.00
22	499999.79	6300000.00	200.00
23	499999.78	6300000.00	200.00
24	499999.77	6300000.00	200.00
25	499999.76	6300000.00	200.00
26	499999.75	6300000.00	200.00
27	499999.74	6300000.00	200.00
28	499999.73	6300000.00	200.00
29	499999.72	6300000.00	200.00
30	499999.71	6300000.00	200.00
31	499999.70	6300000.00	200.00
32	499999.69	6300000.00	200.00
33	499999.68	6300000.00	200.00
34	499999.67	6300000.00	200.00
35	499999.66	6300000.00	200.00
36	499999.65	6300000.00	200.00
37	499999.64	6300000.00	200.00
38	499999.63	6300000.00	200.00
39	499999.62	6300000.00	200.00
40	499999.61	6300000.00	200.00
41	499999.60	6300000.00	200.00
42	499999.59	6300000.00	200.00
43	499999.58	6300000.00	200.00
44	499999.57	6300000.00	200.00
45	499999.56	6300000.00	200.00
46	499999.55	6300000.00	200.00
47	499999.54	6300000.00	200.00
48	499999.53	6300000.00	200.00
49	499999.52	6300000.00	200.00
50	499999.51	6300000.00	200.00
51	499999.50	6300000.00	200.00
52	499999.49	6300000.00	200.00
53	499999.48	6300000.00	200.00
54	499999.47	6300000.00	200.00
55	499999.46	6300000.00	200.00

№	Х	У	Расстояние, м
56	499999.45	6300000.00	200.00
57	499999.44	6300000.00	200.00
58	499999.43	6300000.00	200.00
59	499999.42	6300000.00	200.00
60	499999.41	6300000.00	200.00
61	499999.40	6300000.00	200.00
62	499999.39	6300000.00	200.00
63	499999.38	6300000.00	200.00
64	499999.37	6300000.00	200.00
65	499999.36	6300000.00	200.00
66	499999.35	6300000.00	200.00



УСЛОВНЫЕ ОБОЗНАЧЕНИЯ

	границы
	граница проектируемого участка
	граница населенного пункта
	красные линии
	линии регулирования застройки
	поворотные, концевые точки красных линий
	размерные линии красных линий
	транспортная инфраструктура
	дороги асфальтированные
	дороги грунтовые
	тротуары
	остановочный пункт

* Действующие красные линии отсутствуют

Примечание:
 1. Система координат - местная система координат Свердловской области МСК-66
 2. Система высот - Балтийская.



Изм.		Лист		Подпись		Дата	
Вед. арх.		Листов И.М.		[Подпись]		[Дата]	
Архитектор		Данилова Е.В.		[Подпись]		[Дата]	
Инженер		Теплер Е.О.		[Подпись]		[Дата]	
И.компр.							

ГК № 0162200023516000009-0030332-01-ППТ-02		
Реконструкция автомобильной дороги «Подъезд к г. Верхотурье от км 276+515 автодороги «г. Екатеринбург - г. Нижний Тагил - г. Серов» (устройство автобусных остановок, искусственного освещения и тротуаров на участке км 20+900 - км 27+890) на территории городского округа Верхотурский		
Снабж.	Лист	Листов
ППТ	2.1	2
Разбивочный чертеж красных линий. М 1:2000		



ДОКУМЕНТАЦИЯ ПО ПЛАНИРОВКЕ ТЕРРИТОРИИ ДЛЯ РАЗМЕЩЕНИЯ ЛИНЕЙНОГО ОБЪЕКТА ТРАНСПОРТНОЙ ИНФРАСТРУКТУРЫ РЕГИОНАЛЬНОГО ЗНАЧЕНИЯ:
 Реконструкция автомобильной дорог «Подъезд к г. Верхотурье от км 276+515 автодороги «г. Екатеринбург - г. Нижний Тагил - г. Серов» (устройство автобусных остановок, искусственного освещения и тротуаров на участке км 20+900 - км 27+890) на территории городского округа Верхотурский
 Проект планировки территории. Основная часть.
 Разбивочный чертеж красных линий. М 1:2000

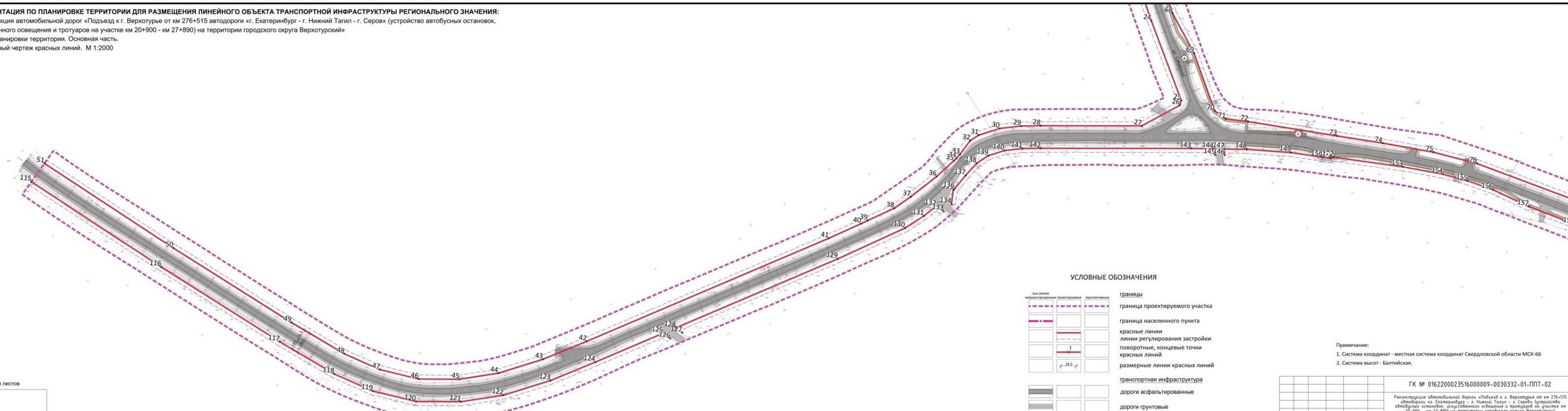
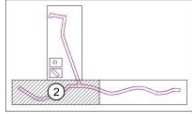


Схема расположения листов



УСЛОВНЫЕ ОБОЗНАЧЕНИЯ

	границы
	граница проектируемого участка
	граница населенного пункта
	красные линии
	линии регулирования застройки
	поворотные, концевые точки красных линий
	размерные линии красных линий
	транспортная инфраструктура
	дороги асфальтированные
	дороги грунтовые
	тротуары
	остановочный пункт

* Действующие красные линии отсутствуют

Примечание:
 1. Система координат - местная система координат Свердловской области МСК-66
 2. Система высот - Балтийская.

ГК № 0162200023516000009-0030332-01-ППТ-02			
Реконструкция автомобильной дороги «Подъезд к г. Верхотурье от км 276+515 автодороги «г. Екатеринбург - г. Нижний Тагил - г. Серов» (устройство автобусных остановок, искусственного освещения и тротуаров на участке км 20+900 - км 27+890) на территории городского округа Верхотурский			
Изм.	Лист	№ Изм.	Подпись
Архитектор	Давыдова Е.В.		
Инженер	Геллер Е.О.		
Проект планировки территории. Основная часть		Специал.	Лист
Разбивочный чертеж красных линий. М 1:2000		ППТ	2.2
			2

ДОКУМЕНТАЦИЯ ПО ПЛАНИРОВКЕ ТЕРРИТОРИИ ДЛЯ РАЗМЕЩЕНИЯ ЛИНЕЙНОГО ОБЪЕКТА ТРАНСПОРТНОЙ ИНФРАСТРУКТУРЫ РЕГИОНАЛЬНОГО ЗНАЧЕНИЯ:
 Реконструкция автомобильной дорог «Подъезд к г. Верхотурье от км 276+515 автодороги «г. Екатеринбург - г. Нижний Тагил - г. Серов» (устройство автобусных остановок, искусственного освещения и тротуаров на участке км 20+900 - км 27+890) на территории городского округа Верхотурский
 Проект планировки территории. Основная часть.
 Основной чертеж проекта планировки территории. М 1:2000

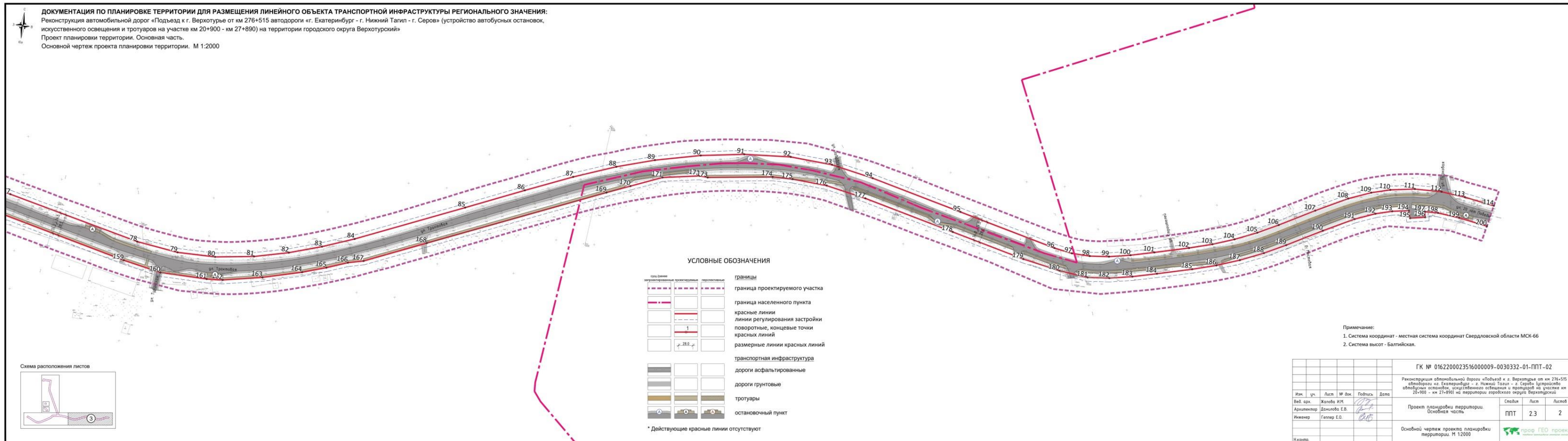
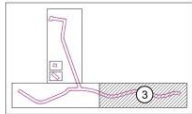


Схема расположения листов



УСЛОВНЫЕ ОБОЗНАЧЕНИЯ

	границы
	граница проектируемого участка
	граница населенного пункта
	красные линии
	линии регулирования застройки
	поворотные, концевые точки красных линий
	размерные линии красных линий
	транспортная инфраструктура
	дороги асфальтированные
	дороги грунтовые
	тротуары
	остановочный пункт

* Действующие красные линии отсутствуют

Примечание:
 1. Система координат - местная система координат Свердловской области МСК-66
 2. Система высот - Балтийская.

ГК № 0162200023516000009-0030332-01-ППТ-02			
Реконструкция автомобильной дороги «Подъезд к г. Верхотурье от км 276+515 автодороги «г. Екатеринбург - г. Нижний Тагил - г. Серов» (устройство автобусных остановок, искусственного освещения и тротуаров на участке км 20+900 - км 27+890) на территории городского округа Верхотурский			
Изм.	Лист	№ Изм.	Подпись
Архитектор	Давыдова Е.В.		
Инженер	Геллер Е.О.		
Проект планировки территории. Основная часть		Специал.	Лист
Основной чертеж проекта планировки территории. М 1:2000		ППТ	2.3
			2

УТВЕРЖДЕН

постановлением Правительства
Свердловской области
от 03.08.2017 № 568-ПП
«Об утверждении основной части
проекта планировки территории
для размещения линейного объекта
транспортной инфраструктуры
регионального значения
«Реконструкция автомобильной
дороги «Подъезд к г. Верхотурье
от км 276+515 автодороги
«г. Екатеринбург – г. Нижний
Тагил – г. Серов» (устройство
автобусных остановок,
искусственного освещения
и тротуаров на участке км 20+900 –
км 27+890) на территории городского
округа Верхотурский» и проекта
межевания территории
для размещения линейного объекта
транспортной инфраструктуры
регионального значения
«Реконструкция автомобильной
дороги «Подъезд к г. Верхотурье
от км 276+515 автодороги
«г. Екатеринбург – г. Нижний
Тагил – г. Серов» (устройство
автобусных остановок,
искусственного освещения и
тротуаров на участке км 20+900 –
км 27+890) на территории городского
округа Верхотурский»

ПРОЕКТ

**межевания территории для размещения линейного объекта транспортной
инфраструктуры регионального значения «Реконструкция автомобильной
дороги «Подъезд к г. Верхотурье от км 276+515 автодороги
«г. Екатеринбург – г. Нижний Тагил – г. Серов» (устройство автобусных
остановок, искусственного освещения и тротуаров на участке км 20+900 –
км 27+890) на территории городского округа Верхотурский»**

1. Сведения об образуемых и изменяемых земельных участках и их частях
(пояснительная записка), том 3, шифр 0162200023516000009-0030332-01-ПМТ-ПЗ
(приложение № 1).

2. Чертеж межевания территории, масштаб 1:2000,
шифр 0162200023516000009-0030332-01-ПМТ (приложение № 2).

Приложение № 1
к проекту межевания территории
для размещения линейного объекта
транспортной инфраструктуры
регионального значения
«Реконструкция автомобильной
дороги «Подъезд к г. Верхотурье
от км 276+515 автодороги
«г. Екатеринбург – г. Нижний
Тагил – г. Серов» (устройство
автобусных остановок,
искусственного освещения
и тротуаров на участке км 20+900 –
км 27+890) на территории городского
округа Верхотурский»

Сведения об образуемых и изменяемых земельных участках и их частях
(пояснительная записка), том 3, шифр 0162200023516000009-0030332-01-ПМТ-ПЗ



проф ГЕО проект

межевание проектирование инженерные изыскания

Заказчик: Министерство строительства и развития инфраструктуры
Свердловской области, Государственный контракт от 11.07.2016 г.
№ 0162200023516000009-0030332-01

**Документация по планировке территории для размещения линейного
объекта транспортной инфраструктуры регионального значения
«Реконструкция автомобильной дороги «Подъезд к г. Верхотурье
от км 276+515 автодороги «г. Екатеринбург - г. Нижний Тагил - г. Серов»
(устройство автобусных остановок, искусственного освещения и тротуаров
на участке км 20+900 - км 27+890) на территории городского округа
Верхотурский»**

ПРОЕКТ

**межевания территории для размещения линейного объекта транспортной
инфраструктуры регионального значения «Реконструкция автомобильной
дороги «Подъезд к г. Верхотурье от км 276+515 автодороги «г. Екатеринбург -
г. Нижний Тагил - г. Серов» (устройство автобусных остановок,
искусственного освещения и тротуаров на участке км 20+900 - км 27+890)
на территории городского округа Верхотурский»**

Сведения об образуемых и изменяемых земельных участках и их частях

Том 3

шифр 0162200023516000009-0030332-01-ПМТ-ПЗ

Екатеринбург, 2016



проф ГЕО проект

межевание проектирование инженерные изыскания

Общество с ограниченной ответственностью «ПрофГеоПроект»
620028, Свердловская обл., г. Екатеринбург, ул. Верх-Исетский бульвар, д. 13В, оф. 107; Тел/факс: +7 (343) 317-15-15
ИНН 6679010553, КПП:667901001, ОГРН 1126679003990
e-mail: pgg:2012@mail.ru, сайт: profgeoproekt.com

ПРОЕКТ

межевания территории для размещения линейного объекта транспортной инфраструктуры регионального значения «Реконструкция автомобильной дороги «Подъезд к г. Верхотурье от км 276+515 автодороги «г. Екатеринбург - г. Нижний Тагил - г. Серов» (устройство автобусных остановок, искусственного освещения и тротуаров на участке км 20+900 - км 27+890) на территории городского округа Верхотурский».
ГК № 0162200023516000009-0030332-01-ППТ-П. Том 3.

Директор



Е.В. Сабируллов

Екатеринбург, 2016

Список исполнителей

Ведущий архитектор		Жапова И.М.
Архитектор		Данилова Е.В.
Инженер		Геппер Е.О.

Состав документации по планировке территории

№ п/п	Наименование	Масштаб	Количество листов	Гриф секретности
1	2	3	4	5
1.	Материалы основной части проекта планировки территории			
1.1.	Проект планировки территории для размещения линейного объекта транспортной инфраструктуры регионального значения «Реконструкция автомобильной дороги «Подъезд к г. Верхотурье от км 276+515 автодороги «г. Екатеринбург - г. Нижний Тагил - г. Серов» (устройство автобусных остановок, искусственного освещения и тротуаров на участке км 20+900 - км 27+890) на территории городского округа Верхотурский» Основная часть. ГК № 0162200023516000009-0030332-01-ППТ-П Том 1	–	27	несекретно
1.2.	Основной чертеж ГК № 0162200023516000009-0030332-01-ППТ-01	1:2000	3	несекретно
1.3.	Разбивочный чертеж красных линий. ГК № 0162200023516000016-0030332-01-ППТ-02	1:2000	3	несекретно
2.	Материалы по обоснованию проекта планировки территории			
2.1	Проект планировки территории для размещения линейного объекта транспортной инфраструктуры регионального значения «Реконструкция автомобильной дороги «Подъезд к г. Верхотурье от км 276+515 автодороги «г. Екатеринбург - г. Нижний Тагил - г. Серов» (устройство автобусных остановок, искусственного освещения и тротуаров на участке км 20+900 - км 27+890) на территории городского округа Верхотурский». Материалы по обоснованию. ГК № 0162200023516000009-0030332-01-ППТ-ПЗ. Том 2	–	90	несекретно
2.2.	Схема расположения элемента планировочной структуры (проектируемой территории). ГК № 0162200023516000009-0030332-01-ППТ-03	1:25000	1	несекретно
2.3.	Схема использования и состояния территории в период подготовки проекта планировки (опорный план). ГК № 0162200023516000009-0030332-01-ППТ-04	1:2000	3	несекретно
2.4	Схема границ зон с особыми условиями использования территорий, границ территорий объектов культурного наследия ГК № 0162200023516000009-0030332-01-ППТ-05	1:2000	3	несекретно
2.5.	Схема организации улично-дорожной сети, размещения парковок (парковочных мест) и движения транспорта. ГК № 0162200023516000009-0030332-01-ППТ-06	1:2000	3	несекретно

1	2	3	4	5
2.6.	Схема вертикальной планировки и инженерной подготовки территории. ГК № 0162200023516000009-0030332-01-ППТ-07	1:2000	3	несекретно
2.7.	Схема развития инженерной инфраструктуры. ГК № 0162200023516000009-0030332-01-ППТ-08	1:2000	3	несекретно
2.8	Схема размещения ближайших предприятий технического и социального обслуживания. ГК № 0162200023516000009-0030332-01-ППТ-09	1:250000	1	несекретно
3.	Материалы проекта межевания территории			
3.1.	Проект межевания территории для размещения линейного объекта транспортной инфраструктуры регионального значения «Реконструкция автомобильной дороги «Подъезд к г. Верхотурье от км 276+515 автодороги «г. Екатеринбург - г. Нижний Тагил - г. Серов» (устройство автобусных остановок, искусственного освещения и тротуаров на участке км 20+900 - км 27+890) на территории городского округа Верхотурский». ГК № 0162200023516000009-0030332-01-ПМТ-ПЗ. Том 3	–	51	несекретно
3.2.	Чертеж межевания территории. ГК № 0162200023516000009-0030332-01-ПМТ	1:2000	3	несекретно

Содержание

Введение.....	43
1. Краткая характеристика территории для размещения линейного объекта.....	46
2. Сведения по установлению границ земельных участков и обоснование принятых решений	46
3. Сведения о земельных участках формируемых (образуемых), сохраняемых и преобразуемых.....	47
4. Ведомость образуемых земельных участков	49
5. Ведомость участков изъятия для государственных и муниципальных нужд	83
6. Предложения по установлению публичных сервитутов.....	84
7. Основные технико-экономические показатели проекта межевания	84
Список сокращений	85

Введение

Проект межевания территории для размещения линейного объекта транспортной инфраструктуры регионального значения «Подъезд к г. Верхотурье от км 276 + 515 автодороги «г. Екатеринбург – г. Нижний Тагил – г. Серов» (устройство автобусных остановок, искусственного освещения и тротуаров на участке км 20+900 – км 27 + 890) на территории городского округа Верхотурский» (далее – линейный объект) разработана в рамках государственного контракта от 11.07.2016 № 0162200023516000009-0030332-01 на выполнение работ по разработке документации по планировке территории для размещения линейного объекта транспортной инфраструктуры регионального значения «Подъезд к г. Верхотурье от км 276 + 515 автодороги «г. Екатеринбург – г. Нижний Тагил – г. Серов» (устройство автобусных остановок, искусственного освещения и тротуаров на участке км 20+900 – км 27 + 890) на территории городского округа Верхотурский» между государственным заказчиком – Министерство строительства и развития инфраструктуры Свердловской области и проектировщиком – общество с ограниченной ответственностью «Профгеопроект».

При разработке настоящего проекта учтены следующие нормативные правовые акты и нормативные материалы:

Градостроительный Кодекс Российской Федерации;

Водный кодекс Российской Федерации;

Земельный Кодекс Российской Федерации;

Лесной кодекс Российской Федерации;

Федеральный закон от 08 ноября 2007 года № 257-ФЗ «Об автомобильных дорогах и о дорожной деятельности в Российской Федерации и о внесении изменений в отдельные законодательные акты Российской Федерации»;

постановление Правительства Российской Федерации от 02.09.2009 № 717 «О нормах отвода земель для размещения автомобильных дорог и (или) объектов дорожного сервиса»;

постановление Правительства Свердловской области от 31.08.2009 № 1000-ПП «Об утверждении Схемы территориального планирования Свердловской области»;

постановление Правительства Свердловской области от 15.03.2010 № 380-ПП «Об утверждении нормативов градостроительного проектирования Свердловской области»;

постановлением Правительства Свердловской области от 12.01.2011 № 6-ПП «Об утверждении Порядка установления и использования полос отвода автомобильных дорог регионального значения»;

постановление Правительства Свердловской области от 29.10.2013 № 1331-ПП «Об утверждении государственной программы Свердловской области «Развитие транспорта, дорожного хозяйства, связи и информационных технологий Свердловской области до 2022 года»

приказ Министерства строительства и развития инфраструктуры Свердловской области и Министерства транспорта и связи Свердловской области

от 19.11.2014 № 376-П/473 «Об утверждении перечня линейных объектов транспортной инфраструктуры регионального значения, для которых необходима подготовка документации по планировке территории в 2015 – 2021 годах»;

приказ Министерства строительства и развития инфраструктуры Свердловской области от 02.06.2016 № 378-П «О принятии решения о подготовке документации по планировке территории для размещения линейного объекта транспортной инфраструктуры регионального значения «Реконструкция автомобильной дороги «Подъезд к г. Верхотурье от км 276 + 515 автодороги «г. Екатеринбург – г. Нижний Тагил – г. Серов» (устройство автобусных остановок, искусственного освещения и тротуаров на участке км 20 + 900 – км 27 + 890) на территории городского округа Верхотурский»;

решение Думы городского округа Верхотурский от 26.12.2012 № 90 «Об утверждении Генерального плана городского округа Верхотурский применительно к территории вне границ населенных пунктов, к историческому поселению «г. Верхотурье» (далее – Генеральный план);

решение Думы городского округа Верхотурский от 07.07.2010 № 39 «Об утверждении Правил землепользования и застройки города Верхотурье» (далее – Правила землепользования и застройки);

руководящий документ системы РДС 30-201-98 «Инструкция о порядке проектирования и установления красных линий в городах и других поселениях Российской Федерации»;

строительные нормы и правила Российской Федерации СНиП 11-04-2003 «Инструкция о порядке разработки, согласования, экспертизы и утверждения градостроительной документации»;

санитарно-эпидемиологические правила и нормативы СанПиН 2.2.1/2.1.1.1200-03 «Санитарно-защитные зоны и санитарная классификация предприятий, сооружений и иных объектов»;

национальный стандарт Российской Федерации ГОСТ Р 52766-2007 «Дороги автомобильные общего пользования. Элементы обустройства. Общие требования»;

свод правил СП 42.13330.2011. «Свод правил. Градостроительство. Планировка и застройка городских и сельских поселений. Актуализированная редакция СНиП 2.07.01-89*»;

свод правил СП 34.13330.2012. «Свод правил. Автомобильные дороги. Актуализированная редакция СНиП 2.05.02-85*»;

материалы инженерно-геодезических изысканий, выполненные обществом с ограниченной ответственностью «Технодор» и предоставленные государственным казенным учреждением Свердловской области «Управление автомобильных дорог» (далее – ГКУ СО «УАД»).

В состав линейного объекта входят:

участок автомобильной дороги III категории регионального значения «Подъезд к г. Верхотурье от км 276 + 515 автодороги «г. Екатеринбург – г. Нижний Тагил – г. Серов»;

автомобильная дорога IV категории регионального значения «Подъезд к ст. Верхотурье от км 21+133 а/д Подъезд к г. Верхотурье»;

линии искусственного освещения;

остановочные пункты;
остановочные площадки;
посадочные площадки;
тротуары с подходами (по одному тротуару с каждой стороны движения транспорта).

Документация по планировке территории выполнена в местной системе координат (далее – МСК-66).

1. Краткая характеристика территории для размещения линейного объекта

Территория проектирования линейного объекта расположена в г. Верхотурье и п. Привокзальный городского округа Верхотурский Свердловской области Уральского федерального округа.

Настоящим проектом в составе линейного объекта предусмотрено устройство автобусных остановок, искусственного освещения и тротуаров. В настоящее время в границах территории для размещения линейного объекта находятся:

- газоны;
- лесопосадки;
- тротуары;
- автомобильная дорога.

Линейный объект пересекают сети канализации, теплоснабжения, воздушные линии электропередач напряжением 0,4, 10, 35 и 110 кВ и воздушные линии связи.

Проектируемый участок относится к кварталам с кадастровыми номерами 66:09:0102004, 66:09:0201004, 66:09:0201005, 66:09:0201008, 66:09:0201009, 66:09:0201010, 66:09:0201011, 66:09:0201013, 66:09:0401001, 66:09:0401002, 66:09:0401003, 66:09:0401004, 66:09:0401005, 66:09:0401007, 66:09:0401008, 66:09:0401013, 66:09:0401014, 66:09:0401015, 66:09:0401016.

В настоящее время существующая полоса отвода на участке проектирования находится в границах земельных участков с кадастровыми номерами 66:09:0000000:138, 66:09:0000000:137, 66:09:0000000:136.

Размещение линейного объекта предполагается на землях, принадлежащих на праве собственности ГКУ СО «УАД», Администрации городского округа Верхотурский и открытому акционерному обществу «Российские железные дороги» (далее – ОАО «РЖД»).

Площадь участка в границах постоянного отвода – 17,9 га (определена картометрическим методом).

2. Сведения по установлению границ земельных участков и обоснование принятых решений

Подготовка проектов межевания застроенных территорий осуществляется в целях установления границ застроенных земельных участков и границ незастроенных земельных участков.

Настоящим проектом предусматривается уточнение границ, изъятие для государственных или муниципальных нужд земельных участков (в границах красных линий, установленных проектом планировки), и раздел земельных участков, которые будут отнесены к территориям общего пользования.

3. Сведения о земельных участках формируемых (образуемых), сохраняемых и преобразуемых

Земельные участки для размещения линейного объекта сформированы в границах полосы отвода линейного объекта. Площадь территории в границах проекта межевания составляет 43,57 га.

Для обеспечения выполнения всего комплекса работ предусматривается уточнение границ земельных участков, принадлежащих ГКУ СО «УАД», и раздел земель Администрации городского округа Верхотурский и изъятие земель ОАО «РЖД».

Общая площадь земель, отводимых в постоянное пользование на период эксплуатации линейного объекта, составляет 17,9 га.

В таблице 1 представлены существующие земельные участки в границах постоянной полосы отвода линейного объекта.

Таблица 1

Ведомость существующих земельных участков

Кадастровый номер	Площадь (кв.м)	Категория земель	Вид разрешенного использования	Землепользователь
1	2	3	4	5
66:09:0000000:138 (входящий в единое землепользование участок 66:09:0201008:26)	57500 (28600)	Земли населённых пунктов	Для размещения автомобильных дорог и их конструктивных элементов	ГКУ СО «УАД»
66:09:0000000:138 (входящий в единое землепользование участок 66:09:0201005:13)	57500 (7300)	Земли населённых пунктов	Для размещения автомобильных дорог и их конструктивных элементов	ГКУ СО «УАД»
66:09:0000000:138 (входящий в единое землепользование участок 66:09:0201010:15)	57500 (21600)	Земли населённых пунктов	Для размещения автомобильных дорог и их конструктивных элементов	ГКУ СО «УАД»
66:09:0000000:137 (входящий в единое землепользование участок 66:09:0201013:30)	143000 (71500)	Земли населённых пунктов	Для размещения автомобильных дорог и их конструктивных элементов	ГКУ СО «УАД»
66:09:0000000:137 (входящий в единое землепользование участок 66:09:0201011:3)	143000 (71500)	Земли населённых пунктов	Для размещения автомобильных дорог и их конструктивных элементов	ГКУ СО «УАД»
66:09:0000000:136 (входящий в единое землепользование участок 66:09:0401001:15)	112800 (18800)	Земли населённых пунктов	Для размещения автомобильных дорог и их конструктивных элементов	ГКУ СО «УАД»
66:09:0000000:136 (входящий в единое землепользование участок 66:09:0401014:56)	112800 (27600)	Земли населённых пунктов	Для размещения автомобильных дорог и их конструктивных элементов	ГКУ СО «УАД»
66:09:0000000:136 (входящий в единое землепользование участок 66:09:0401004:52)	112800 (6200)	Земли населённых пунктов	Для размещения автомобильных дорог и их конструктивных элементов	ГКУ СО «УАД»
66:09:0000000:5 (входящий в единое землепользование земельный участок 66:09:0201005:11)	704992 (347347)	Земли населённых пунктов	Для размещения устройств и других объектов, необходимых для эксплуатации, содержания, строительства, реконструкции, ремонта, развития наземных и подземных зданий, строений, сооружений, устройств и других объектов железнодорожного транспорта	ОАО «РЖД»

1	2	3	4	5
66:09:0000000:5 (входящий в единое землепользование земельный участок 66:09:0201008:22)	704992 (138896)	Земли населённых пунктов	Для государственных целей	ОАО «РЖД»
66:09:0000000:1409 (Граница участка многоконтурная. Количество контуров – 2)	3634	Земли населённых пунктов	Земли общего пользования (автомобильная дорога)	Администрация ГО Верхотурский
66:09:0201009:503	3776	Земли населённых пунктов	Земли общего пользования (автомобильная дорога)	Администрация ГО Верхотурский
66:09:0201009:504	4374	Земли населённых пунктов	Земли общего пользования (автомобильная дорога)	Администрация ГО Верхотурский
66:09:0000000:1392	6705	Земли населённых пунктов	Земли общего пользования (автомобильная дорога)	Администрация ГО Верхотурский
66:09:0000000:1383 (Граница участка многоконтурная. Количество контуров – 5)	6289	Земли населённых пунктов	Земли общего пользования (автомобильная дорога)	Администрация ГО Верхотурский
66:09:0000000:1379 (Граница участка многоконтурная. Количество контуров – 3)	7364	Земли населённых пунктов	Земли общего пользования (автомобильная дорога)	Администрация ГО Верхотурский
66:09:0000000:146 (входящий в единое землепользование земельный участок 66:09:0201013:33)	11194 (2516)	Земли населённых пунктов	Для размещения железно-дорожных путей и их конструктивных элементов	ОАО «РЖД»
66:09:0000000:146 (входящий в единое землепользование земельный участок 66:09:0201013:34)	11194 (2445)	Земли населённых пунктов	Для размещения железно-дорожных путей и их конструктивных элементов	ОАО «РЖД»
66:09:0000000:146 (входящий в единое землепользование земельный участок 66:09:0201011:10)	11194 (852)	Земли населённых пунктов	Для размещения железно-дорожных путей и их конструктивных элементов	ОАО «РЖД»
66:09:0000000:2402 (Граница участка многоконтурная. Количество контуров – 2)	2692	Земли населённых пунктов	Под строительство объекта энергетики ТП 10/0,4 кВ, ВЛ-10 кВ "ТП-1534" и КЛ-0,4 кВ	Нет данных
66:09:0201013:640	5841	Земли населённых пунктов	Земли общего пользования (автомобильная дорога)	Администрация ГО Верхотурский
66:09:0000000:2469 (Граница участка многоконтурная. Количество контуров – 2)	1464	Земли населённых пунктов	Под строительство объекта энергетики: две ЛЭП-0,4 кВ от вновь установленной двухтрансформаторной КТП-10/0,4 кВ	Нет данных
66:09:0000000:2500 (Граница участка многоконтурная. Количество контуров – 2)	625	Земли населённых пунктов	Коммунальное обслуживание	Нет данных
66:09:0000000:2280	843	Земли населённых пунктов	Земли общего пользования (автомобильная дорога)	Администрация ГО Верхотурский
66:09:0000000:2512 (Граница участка много-контурная. Количество контуров – 115)	393	Земли населённых пунктов	Под объекты энергетики	Нет данных

4. Ведомость образуемых земельных участков

Настоящим проектом уточнены границы земельных участков с кадастровыми номерами 66:09:0000000:138, 66:09:0000000:137, 66:09:0000000:136, в соответствии с красными линиями, установленными проектом планировки территории.

Выяснено, что единое землепользование с кадастровым номером 66:09:0000000:138 площадью 57500 м², состоит из трех земельных участков с кадастровыми номерами: 66:09:0201008:26, 66:09:0201005:13, 66:09:0201010:15, но фактически располагается в пяти кварталах с кадастровыми номерами: 66:09:0201008, 66:09:0201005, 66:09:0201010, 66:09:0201009, 66:09:0201011. При этом ранее предоставленных площадей в указанных кварталах больше, чем требуется. В связи с этим требуется перераспределение площадей, и образование земельного участка :ЗУ 7 в квартале 66:09:0201009 и :ЗУ 17 в квартале 66:09:0201011.

Единое землепользование с кадастровым номером 66:09:0000000:137 площадью 143000 м², состоит из двух земельных участков с кадастровыми номерами: 66:09:0201013:30, 66:09:0201011: 3, но фактически располагается в семи кварталах с кадастровыми номерами: 66:09:0201011, 66:09:0201013, 66:09:0201012, 66:09:0201004, 66:09:0201008, 66:09:0401001, 66:09:0401003. При этом ранее предоставленных площадей в указанных кварталах больше, чем требуется. В связи с этим требуется перераспределение площадей, и образование земельных участков :ЗУ 18, 19, 22, 30, 31 в кварталах 66:09:0201012, 66:09:0201004, 66:09:0201008, 66:09:0401001, 66:09:0401003.

Уточнены части границ земельных участков с кадастровыми номерами: 66:09:0401001:15, 66:09:0401014:56, 66:09:0401004:52, входящих в единое землепользование с кадастровым номером 66:09:0000000:136 площадью 112800 м².

Сведения о земельных участках для постоянного отвода представлены в таблице 2. Каталог координат поворотных точек образуемых земельных участков представлен в таблице 3.

Сведения о земельных участках для постоянного отвода

Условный номер земельного участка	Кадастровый номер исходного земельного участка	Площадь исходного земельного участка, (кв.м)	Категория земель исходного земельного участка	Вид разрешенного использования исходного земельного участка	Вид права на исходный земельный участок	Право-обладатель исходного земельного участка	Площадь земельного участка в границах зоны размещения линейного объекта (кв.м)	Площадь изъятия (кв.м)	Необходимость проведения кадастровых работ	Категория земель, устанавливаемая по завершению работ	Вид разрешенного использования устанавливаемый по завершению работ	Примечание
1	2	3	4	5	6	7	8	9	10	11	12	
:ЗУ 1	66:09:0000000:5 (входящий в единое землепользование земельный участок 66:09:0201005:11)	704992 (347347)	Земли населённых пунктов	Для размещения устройств и других объектов, необходимых для эксплуатации, содержания, строительства, реконструкции, ремонта, развития наземных и подземных зданий, строений, сооружений, устройств и других объектов железнодорожного транспорта	Постоянное (бессрочное) пользование	ОАО «РЖД»	495	495	Раздел с сохранением исходного земельного участка в измененных границах	Земли населённых пунктов	Земельные участки (территории) общего пользования*	
:ЗУ 2	66:09:0000000:5 (входящий в единое землепользование земельный участок 66:09:0201008:22)	704992 (138896)	Земли населённых пунктов	Для государственных целей	Постоянное (бессрочное) пользование	ОАО «РЖД»	2019	2019	Раздел с сохранением исходного земельного участка в измененных границах	Земли населённых пунктов	Земельные участки (территории) общего пользования*	
:13:ЗУ 3	66:09:0000000:138 (входящий в единое землепользование земельный участок 66:09:0201005:13)	57500 (7300)	Земли населённых пунктов	Для размещения автомобильных дорог и их конструктивных элементов	Постоянное (бессрочное) пользование	ГКУ СО «УАД»	3572	–	Уточнение местоположения части границы земельного участка	Земли населённых пунктов	Земельные участки (территории) общего пользования*	

1	2	3	4	5	6	7	8	9	10	11	12	
:26:3У 4	66:09:0000000:138 (входящий в единое землепользование земельный участок 66:09:0201008:26)	57500 (28600)	Земли населённых пунктов	Для размещения автомобильных дорог и их конструктивных элементов	Постоянное (бессрочное) пользование	ГКУ СО «УАД»	11027	–	Уточнение местоположения части границы земельного участка	Земли населённых пунктов	Земельные участки (территории) общего пользования*	
:3У 5	66:09:0000000:1409(1)	755	Земли населённых пунктов	Земли общего пользования (автомобильная дорога)	Собственность	Администрация ГО Верхотурский	41	–	Раздел с сохранением исходного земельного участка в изменённых границах	Земли населённых пунктов	Земельные участки (территории) общего пользования*	
:3У 6	66:09:0000000:1409(2)	2879	Земли населённых пунктов	Земли общего пользования (автомобильная дорога)	Собственность	Администрация ГО Верхотурский	92	–	Раздел с сохранением исходного земельного участка в изменённых границах	Земли населённых пунктов	Земельные участки (территории) общего пользования*	
:3У 7	66:09:0000000:138 (земельный участок образован в квартале 66:09:0201009)	57500	Земли населённых пунктов	Для размещения автомобильных дорог и их конструктивных элементов	Постоянное (бессрочное) пользование	ГКУ СО «УАД»	9520	–	Уточнение местоположения части границы земельного участка	Земли населённых пунктов	Земельные участки (территории) общего пользования*	Состав единого землепользования 66:09:0000000:138 уточнится при межевании
:3У 8	66:09:0201009:503	3776	Земли населённых пунктов	Земли общего пользования (автомобильная дорога)	Собственность	Администрация ГО Верхотурский	28	–	Раздел с сохранением исходного земельного участка в изменённых границах	Земли населённых пунктов	Земельные участки (территории) общего пользования*	
:3У 9	66:09:0201009:504	4374	Земли населённых пунктов	Земли общего пользования (автомобильная дорога)	Собственность	Администрация ГО Верхотурский	55	–	Раздел с сохранением исходного земельного участка в изменённых границах	Земли населённых пунктов	Земельные участки (территории) общего пользования*	

1	2	3	4	5	6	7	8	9	10	11	12	
:3У 10	66:09:0000000: 1392	6705	Земли населённых пунктов	Земли общего пользования (автомобильная дорога)	Собственность	Администрация ГО Верхотурский	276	–	Раздел с сохранением исходного земельного участка в измененных границах	Земли населённых пунктов	Земельные участки (территории) общего пользования*	
:15:3У 11	66:09:0000000: 138 (входящий в единое землепользование земельный участок 66:09:0201010:15)	57500 (21600)	Земли населённых пунктов	Для размещения автомобильных дорог и их конструктивных элементов	Постоянное (бессрочное) пользование	ГКУ СО «УАД»	15130	–	Уточнение местоположения части границы земельного участка	Земли населённых пунктов	Земельные участки (территории) общего пользования*	
:26:3У 12	66:09:0000000: 138 (входящий в единое землепользование земельный участок 66:09:0201008:26)	57500 (28600)	Земли населённых пунктов	Для размещения автомобильных дорог и их конструктивных элементов	Постоянное (бессрочное) пользование	ГКУ СО «УАД»	13614	–	Уточнение местоположения части границы земельного участка	Земли населённых пунктов	Земельные участки (территории) общего пользования*	
:3У 13	66:09:0000000: 1383(4)	1280	Земли населённых пунктов	Земли общего пользования (автомобильная дорога)	Собственность	Администрация ГО	82	–	Раздел с сохранением исходного земельного участка в измененных границах	Земли населённых пунктов	Земельные участки (территории) общего пользования*	
:3У 14	66:09:0000000: 1383(3)	1206	Земли населённых пунктов	Земли общего пользования (автомобильная дорога)	Собственность	Администрация ГО	32	–	Раздел с сохранением исходного земельного участка в измененных границах	Земли населённых пунктов	Земельные участки (территории) общего пользования*	
:3У 15	66:09:0000000: 1379(3)	989	Земли населённых пунктов	Земли общего пользования (автомобильная дорога)	Собственность	Администрация ГО	51	–	Раздел с сохранением исходного земельного участка	Земли населённых пунктов	Земельные участки (территории)	

1	2	3	4	5	6	7	8	9	10	11	12	
									участка в измененных границах		общего пользования*	
:ЗУ 16	66:09:0000000:1379(1)	5172	Земли населённых пунктов	Земли общего пользования (автомобильная дорога)	Собственность	Администрация ГО	52	–	Раздел с сохранением исходного земельного участка в измененных границах	Земли населённых пунктов	Земельные участки (территории) общего пользования*	
:ЗУ 17	66:09:0000000:138 (земельный участок образован в квартале 66:09:0201011)	57500	Земли населённых пунктов	Для размещения автомобильных дорог и их конструктивных элементов	Постоянное (бессрочное) пользование	ГКУ СО «УАД»	342	–	Уточнение местоположения части границы земельного участка	Земли населённых пунктов	Земельные участки (территории) общего пользования*	Состав единого землепользования 66:09:0000000:138 уточнится при межевании
:ЗУ 18	66:09:0000000:137 (земельный участок образован в квартале 66:09:0201012)	143000	Земли населённых пунктов	Для размещения автомобильных дорог и их конструктивных элементов	Постоянное (бессрочное) пользование	ГКУ СО «УАД»	22740	–	Уточнение местоположения части границы земельного участка	Земли населённых пунктов	Земельные участки (территории) общего пользования*	Состав единого землепользования 66:09:0000000:137 уточнится при межевании
:ЗУ 19	66:09:0000000:137 (земельный участок образован в квартале 66:09:0201004)	143000	Земли населённых пунктов	Для размещения автомобильных дорог и их конструктивных элементов	Постоянное (бессрочное) пользование	ГКУ СО «УАД»	7560	–	Уточнение местоположения части границы земельного участка	Земли населённых пунктов	Земельные участки (территории) общего пользования*	Состав единого землепользования 66:09:0000000:137 уточнится при межевании
:ЗУ 20	66:09:0000000:137 (входящий в единое землепользование земельный участок 66:09:0201013:30)	143000 (71500)	Земли населённых пунктов	Для размещения автомобильных дорог и их конструктивных элементов	Постоянное (бессрочное) пользование	ГКУ СО «УАД»	43473	–	Уточнение местоположения части границы земельного участка	Земли населённых пунктов	Земельные участки (территории) общего пользования*	
:ЗУ 21	66:09:0000000:146 (входящий в единое землепользова	11194 (2516)	Земли населённых пунктов	Для размещения железнодорожных путей и их конструктивных	Постоянное (бессрочное) пользование	ОАО «РЖД»	27	27	Раздел с сохранением исходного земельного	Земли населённых пунктов	Земельные участки (территории)	

1	2	3	4	5	6	7	8	9	10	11	12	
	ние земель- ный участок 66:09:0201013: 33)								участка в измененных границах		общего пользования*	
:3У 22	66:09:0000000: 137 (земель- ный участок образован в квартале 66: 09:0201008)	143000	Земли населённых пунктов	Для размещения автомобильных дорог и их конструктивных элементов	Постоянное (бессрочное) пользование	ГКУ СО «УАД»	4884	–	Уточнение местоположе- ния части гра- ницы земель- ного участка	Земли населённых пунктов	Земельные участки (территории) общего пользования*	Состав едино- го землеполь- зования 66:09: 0000000:137 уточнится при межевании
:3У 23	66:09:0000000: 137 (входя- щий в единое землепользо- вание земель- ный участок 66:09:0201011: 3)	143000 (71500)	Земли населённых пунктов	Для размещения автомобильных дорог и их конструктивных элементов	Постоянное (бессрочное) пользование	ГКУ СО «УАД»	29952	–	Уточнение местоположе- ния части гра- ницы земель- ного участка	Земли населённых пунктов	Земельные участки (территории) общего пользования*	
:3У 24	66:09:0000000: 146 (входя- щий в единое землепользова- ние земель- ный участок 66:09:0201013: 34)	11194 (2445)	Земли населённых пунктов	Для размещения железнодорожных путей и их конструктивных элементов	Постоянное (бессрочное) пользование	ОАО «РЖД»	16	16	Раздел с сохранением исходного земельного участка в измененных границах	Земли населённых пунктов	Земельные участки (территории) общего пользования*	
:3У 25	66:09:0000000: 146 (входя- щий в единое землепользова- ние земель- ный участок 66:09:0201011: 10)	11194 (852)	Земли населённых пунктов	Для размещения железнодорожных путей и их конструктивных элементов	Постоянное (бессрочное) пользование	ОАО «РЖД»	61	61	Раздел с сохранением исходного земельного участка в измененных границах	Земли населённых пунктов	Земельные участки (территории) общего пользования*	
:3У 26	66:09:0000000: 2402(2)	211	Земли населённых пунктов	Под строительство объекта энергетики ТП 10/0,4 кВ, ВЛ-10 кВ "ТП-1534" и КЛ-0,4 кВ	Нет данных	Нет данных	46	46	Раздел	Земли населённых пунктов	Земельные участки (территории) общего пользования*	

1	2	3	4	5	6	7	8	9	10	11	12	
:3У 27	66:09:0000000: 2402(1)	2481	Земли населённых пунктов	Под строительство объекта энергетики ТП 10/0,4 кВ, ВЛ-10 кВ "ТП-1534" и КЛ-0,4 кВ	Нет данных	Нет данных	36	36	Раздел	Земли населённых пунктов	Земельные участки (территории) общего пользования*	
:3У 28	66:09:0201013: 640	5841	Земли населённых пунктов	Земли общего пользования (автомобильная дорога)	Собственность	Администрация ГО	144	–	Раздел с сохранением исходного земельного участка в измененных границах	Земли населённых пунктов	Земельные участки (территории) общего пользования*	
:3У 29	66:09:0201011: 88	1816	Земли населённых пунктов	Земли общего пользования (автомобильная дорога)	Собственность	Администрация ГО	31	–	Раздел с сохранением исходного земельного участка в измененных границах	Земли населённых пунктов	Земельные участки (территории) общего пользования*	
:3У 30	66:09:0000000: 137 (земельный участок образован в квартале 66:09:0401001)	143000	Земли населённых пунктов	Для размещения автомобильных дорог и их конструктивных элементов	Постоянное (бессрочное) пользование	ГКУ СО «УАД»	3531	–	Уточнение местоположения части границы земельного участка	Земли населённых пунктов	Земельные участки (территории) общего пользования*	Состав единого землепользования 66:09:0000000:137 уточнится при межевании
:3У 31	66:09:0000000: 137 (земельный участок образован в квартале 66:09:0401003)	143000	Земли населённых пунктов	Для размещения автомобильных дорог и их конструктивных элементов	Постоянное (бессрочное) пользование	ГКУ СО «УАД»	3801	–	Уточнение местоположения части границы земельного участка	Земли населённых пунктов	Земельные участки (территории) общего пользования*	Состав единого землепользования 66:09:0000000:137 уточнится при межевании
:52:3У 32	66:09:0000000: 136 (входящий в единое землепользование земельный участок 66:09:0401004:52)	112800 (6200)	Земли населённых пунктов	Для размещения автомобильных дорог и их конструктивных элементов	Постоянное (бессрочное) пользование	ГКУ СО «УАД»	994	–	Уточнение местоположения части границы земельного участка	Земли населённых пунктов	Земельные участки (территории) общего пользования*	

1	2	3	4	5	6	7	8	9	10	11	12	
:15:ЗУ 33	66:09:0000000: 136 (входя- щий в единое землепользо- вание земель- ный участок 66:09:0401001 :15)	112800 (18800)	Земли населённых пунктов	Для размещения автомобильных дорог и их конструктивных элементов	Постоянное (бессрочное) пользование	ГКУ СО «УАД»	915	–	Уточнение местоположе- ния части гра- ницы земель- ного участка	Земли населённых пунктов	Земельные участки (территории) общего пользования*	
:ЗУ 34	66:09:0000000: 2512(40)	0,1	Земли населённых пунктов	Под объекты энергетики	Нет данных	Нет данных	0,1	0,1	Раздел	Земли населённых пунктов	Земельные участки (территории) общего пользования*	
:56:ЗУ 35	66:09:0000000: 136 (входя- щий в единое землепользо- вание земель- ный участок 66:09:0401014 :56)	112800 (27600)	Земли населённых пунктов	Для размещения автомобильных дорог и их конструктивных элементов	Постоянное (бессрочное) пользование	ГКУ СО «УАД»	3	–	Уточнение местоположе- ния части гра- ницы земель- ного участка	Земли населённых пунктов	Земельные участки (территории) общего пользования*	
:ЗУ 36	66:09:0000000: 2469(1)	801	Земли населённых пунктов	Под строительство объекта энергетики: две ЛЭП-0,4 кВ от вновь установленной двухтрансформаторной КТП-10/0,4 кВ	Нет данных	Нет данных	32	32	Раздел	Земли населённых пунктов	Земельные участки (территории) общего пользования*	
:ЗУ 37	66:09:0000000: 2500(1)	402	Земли населённых пунктов	Коммунальное обслуживание	Нет данных	Нет данных	174	174	Раздел	Земли населённых пунктов	Земельные участки (территории) общего пользования*	
:56:ЗУ 38	66:09:0000000: 136 (входя- щий в единое землепользо- вание земель- ный участок 66:09:0401014 :56)	112800 (27600)	Земли населённых пунктов	Для размещения автомобильных дорог и их конструктивных элементов	Постоянное (бессрочное) пользование	ГКУ СО «УАД»	515	–	Уточнение местоположе- ния части гра- ницы земель- ного участка	Земли населённых пунктов	Земельные участки (территории) общего пользования*	

1	2	3	4	5	6	7	8	9	10	11	12	
:56:3У 39	66:09:0000000: 136 (входя- щий в единое землепользо- вание земель- ный участок 66:09:0401014 :56)	112800 (27600)	Земли населённых пунктов	Для размещения автомобильных дорог и их конструктивных элементов	Постоянное (бессрочное) пользование	ГКУ СО «УАД»	2887	–	Уточнение местоположе- ния части гра- ницы земель- ного участка	Земли населённых пунктов	Земельные участки (территории) общего пользования*	
:3У 40	66:09:0000000: 2280	843	Земли населённых пунктов	Земли общего пользования (автомобильная дорога)	Собствен- ность	Админист- рация ГО	48	–	Раздел с сохранением исходного земельного участка в измененных границах	Земли населённых пунктов	Земельные участки (территории) общего пользования*	
:3У 41	66:09:0000000: 2500(2)	223	Земли населённых пунктов	Коммунальное обслуживание	Нет данных	Нет данных	112	112	Раздел	Земли населённых пунктов	Земельные участки (территории) общего пользования*	
:3У 42	66:09:0000000: 136 (земель- ный участок образован в квартале 66: 09:0102004)	112800	Земли населённых пунктов	Для размещения автомобильных дорог и их конструктивных элементов	Постоянное (бессрочное) пользование	ГКУ СО «УАД»	308	–	Уточнение местоположе- ния части гра- ницы земель- ного участка	Земли населённых пунктов	Земельные участки (территории) общего пользования*	Состав едино- го землеполь- зования 66:09: 0000000:136 уточнится при межевании
:3У 43	66:09:0000000: 136 (земель- ный участок образован в квартале 66: 09:0102004)	112800	Земли населённых пунктов	Для размещения автомобильных дорог и их конструктивных элементов	Постоянное (бессрочное) пользование	ГКУ СО «УАД»	661	–	Уточнение местоположе- ния части гра- ницы земель- ного участка	Земли населённых пунктов	Земельные участки (территории) общего пользования*	Состав едино- го землеполь- зования 66:09: 0000000:136 уточнится при межевании

*рекомендуемый вид разрешенного использования земельных участков, предназначенных для размещения проектируемого объекта, принят в соответствии с классификатором видов разрешенного использования, утвержденным приказом Минэкономразвития России от 01.09.2014 № 540.

Ведомость координат поворотных точек земельных участков полосы отвода
в МСК-66

№ поворотной точки	X	Y	Расстояние
1	2	3	4
Земельный участок :ЗУ 1			
1	618685.93	1538883.14	29.90
2	618715.82	1538883.93	70.02
3	618714.28	1538953.94	53.17
4	618711.77	1538900.83	16.64
5	618695.36	1538898.08	12.25
6	618688.57	1538887.88	5.43
Земельный участок :ЗУ 2			
1	618679.85	1538882.97	21.02
2	618687.41	1538902.59	73.79
3	618685.78	1538976.36	24.69
4	618710.47	1538976.69	75.87
5	618711.77	1538900.83	16.64
6	618695.36	1538898.08	12.25
7	618688.57	1538887.88	5.43
8	618685.93	1538883.14	6.09
Земельный участок :ЗУ 3			
1	618710.47	1538976.69	75.87
2	618711.77	1538900.83	53.17
3	618714.28	1538953.94	111.60
4	618711.82	1539065.51	9.64
5	618702.18	1539065.40	4.21
6	618702.03	1539069.61	9.69
7	618711.73	1539069.75	138.52
8	618708.67	1539208.23	14.42
9	618694.26	1539207.82	19.57
10	618694.84	1539188.26	121.00
11	618696.59	1539067.27	90.75
12	618698.53	1538976.54	11.94
Земельный участок :ЗУ 4			
1	618698.53	1538976.54	90.75
2	618696.59	1539067.27	121.00
3	618694.84	1539188.26	53.11
4	618641.83	1539191.52	246.75
5	618395.20	1539183.91	69.09
6	618326.16	1539181.21	45.75
7	618280.45	1539183.10	24.90
8	618255.72	1539185.97	33.95
9	618223.76	1539197.41	31.75
10	618195.58	1539212.04	124.73
11	618084.69	1539269.15	8.80
12	618081.04	1539261.14	3.44
13	618079.42	1539258.11	28.32
14	618104.78	1539245.51	12.52

1	2	3	4
15	618116.64	1539241.52	34.18
16	618147.25	1539226.31	16.96
17	618159.94	1539215.07	52.03
18	618206.53	1539191.91	45.14
19	618248.51	1539175.29	45.14
20	618293.10	1539168.24	63.79
21	618356.89	1539168.25	45.84
22	618402.44	1539173.41	7.74
23	618409.41	1539170.03	201.29
24	618610.58	1539176.85	69.41
25	618679.39	1539167.71	3.32
26	618681.61	1539165.25	93.79
27	618683.68	1539071.49	9.81
28	618693.48	1539071.88	9.45
29	618694.01	1539062.44	9.00
30	618685.02	1539062.25	2.91
31	618686.08	1539059.54	19.53
32	618687.04	1539040.03	8.05
33	618684.54	1539032.38	56.03
34	618685.78	1538976.36	12.75
Земельный участок :ЗУ 5			
1	618702.18	1539065.40	9.64
2	618711.82	1539065.51	4.24
3	618711.73	1539069.75	9.69
4	618702.03	1539069.61	4.21
Земельный участок :ЗУ 6			
1	618685.02	1539062.25	9.00
2	618694.01	1539062.44	9.45
3	618693.48	1539071.88	9.81
4	618683.68	1539071.49	6.19
5	618683.82	1539065.30	3.28
Земельный участок :ЗУ 7			
1	618641.83	1539191.52	53.11
2	618694.84	1539188.26	19.57
3	618694.26	1539207.82	143.30
4	618551.02	1539203.74	3.69
5	618551.15	1539200.05	7.27
6	618543.89	1539199.69	3.85
7	618543.70	1539203.53	142.22
8	618401.54	1539199.48	4.32
9	618401.93	1539195.18	13.22
10	618388.71	1539194.98	4.13
11	618388.60	1539199.11	94.22
12	618294.42	1539196.43	39.14
13	618255.73	1539202.35	39.17
14	618219.33	1539216.82	91.23
15	618138.23	1539258.60	53.09
16	618090.21	1539281.23	13.29
17	618084.69	1539269.15	124.73

1	2	3	4
18	618195.58	1539212.04	31.75
19	618223.76	1539197.41	33.95
20	618255.72	1539185.97	24.90
21	618280.45	1539183.10	45.75
22	618326.16	1539181.21	69.09
23	618395.20	1539183.91	246.75
Земельный участок :ЗУ 8			
1	618551.02	1539203.74	3.69
2	618551.15	1539200.05	7.27
3	618543.89	1539199.69	3.85
4	618543.70	1539203.53	7.33
Земельный участок :ЗУ 9			
1	618401.93	1539195.18	13.22
2	618388.71	1539194.98	4.13
3	618388.60	1539199.11	12.95
4	618401.54	1539199.46	4.30
Земельный участок :ЗУ 10			
1	618069.51	1539263.03	11.07
2	618079.42	1539258.11	3.44
3	618081.04	1539261.14	22.09
4	618090.21	1539281.23	10.46
5	618080.75	1539285.69	25.30
Земельный участок :ЗУ 11			
1	617128.01	1539747.33	50.57
2	617171.99	1539722.37	89.65
3	617251.73	1539681.40	107.45
4	617347.76	1539633.19	205.08
5	617531.45	1539542.01	219.80
6	617728.83	1539445.29	132.90
7	617847.78	1539386.01	178.63
8	618008.08	1539307.19	74.65
9	618074.99	1539274.08	12.96
10	618080.75	1539285.69	247.92
11	617858.75	1539396.03	8.55
12	617854.93	1539388.38	9.92
13	617846.16	1539393.01	8.32
14	617850.24	1539400.26	89.80
15	617769.41	1539439.40	88.21
16	617690.16	1539478.13	9.50
17	617681.51	1539482.05	50.16
18	617637.50	1539506.11	107.50
19	617541.01	1539553.51	7.07
20	617538.28	1539546.99	7.45
21	617531.65	1539550.39	6.93
22	617534.58	1539556.67	65.51
23	617475.78	1539585.56	137.92
24	617352.60	1539647.60	120.26
25	617244.57	1539700.45	56.09
26	617198.81	1539732.88	65.94

1	2	3	4
27	617139.89	1539762.49	19.27
Земельный участок :ЗУ 12			
1	618074.99	1539274.08	12.33
2	618069.51	1539263.03	293.78
3	617806.43	1539393.79	3.39
4	617807.98	1539396.80	8.59
5	617800.59	1539401.18	4.02
6	617798.73	1539397.62	307.79
7	617523.11	1539534.61	5.15
8	617524.44	1539539.58	11.12
9	617514.10	1539543.66	4.16
10	617512.93	1539539.67	191.54
11	617340.21	1539622.49	120.17
12	617232.27	1539675.30	106.01
13	617138.30	1539724.38	6.25
14	617132.14	1539723.34	53.86
15	617100.89	1539679.47	82.59
16	617117.73	1539760.33	16.57
17	617128.01	1539747.33	50.57
18	617171.99	1539722.37	89.65
19	617251.73	1539681.40	107.45
20	617347.76	1539633.19	205.08
21	617531.45	1539542.01	219.80
22	617728.83	1539445.29	132.90
23	617847.78	1539386.01	178.63
24	618008.08	1539307.19	74.65
Земельный участок :ЗУ 13			
1	617858.75	1539396.03	9.50
2	617850.24	1539400.26	8.32
3	617846.16	1539393.01	9.92
4	617854.93	1539388.38	8.55
Земельный участок :ЗУ 14			
1	617806.43	1539393.79	3.39
2	617807.98	1539396.80	8.59
3	617800.59	1539401.18	4.02
4	617798.73	1539397.62	8.60
Земельный участок :ЗУ 15			
1	617531.65	1539550.39	7.45
2	617538.28	1539546.99	7.07
3	617541.01	1539553.51	7.17
4	617534.58	1539556.67	6.93
Земельный участок :ЗУ 16			
1	617523.11	1539534.61	5.15
2	617524.44	1539539.58	11.12
3	617514.10	1539543.66	4.16
4	617512.93	1539539.67	11.37
Земельный участок :ЗУ 17			
1	617139.89	1539762.49	10.31
2	617130.68	1539767.12	17.22

1	2	3	4
3	617122.28	1539782.15	22.30
4	617117.73	1539760.33	16.57
5	617128.01	1539747.33	19.27
Земельный участок :ЗУ 18			
1	616733.49	1538995.64	24.23
2	616721.63	1538974.52	58.12
3	616697.70	1538921.55	49.16
4	616684.34	1538874.24	50.55
5	616678.44	1538824.03	49.62
6	616684.20	1538774.75	48.23
7	616698.16	1538728.58	76.88
8	616728.92	1538658.13	173.86
9	616803.00	1538500.84	192.05
10	616887.95	1538328.59	28.02
11	616863.31	1538315.25	193.37
12	616777.77	1538488.68	174.51
13	616703.42	1538646.56	78.93
14	616671.84	1538718.90	52.37
15	616656.68	1538769.02	55.39
16	616650.25	1538824.04	56.05
17	616656.79	1538879.71	53.48
18	616671.33	1538931.17	61.43
19	616696.61	1538987.15	60.30
20	616726.13	1539039.74	91.57
21	616771.97	1539119.01	11.27
22	616766.62	1539128.92	5.84
23	616769.82	1539133.81	0.22
24	616769.91	1539133.61	13.05
25	616777.25	1539122.82	11.04
26	616786.64	1539117.02	49.17
27	616761.90	1539074.53	42.70
28	616739.70	1539038.05	42.86
Земельный участок :ЗУ 19			
1	617038.03	1539458.90	6.53
2	617032.61	1539455.26	4.51
3	617029.18	1539452.33	28.97
4	617007.15	1539433.51	40.96
5	616978.15	1539404.58	25.03
6	616961.50	1539385.89	36.44
7	616942.33	1539354.90	9.02
8	616937.48	1539347.29	44.33
9	616914.44	1539309.42	327.55
10	616750.46	1539025.88	34.67
11	616733.49	1538995.64	42.86
12	616739.70	1539038.05	42.70
13	616761.90	1539074.53	49.17
14	616786.64	1539117.02	215.81
15	616894.34	1539304.04	114.00
16	616955.50	1539400.25	42.89

1	2	3	4
17	616984.21	1539432.11	48.81
18	617024.22	1539460.06	10.58
19	617032.55	1539466.58	9.43
Земельный участок :ЗУ 20			
1	616769.82	1539133.81	0.22
2	616769.91	1539133.61	13.05
3	616777.25	1539122.82	11.04
4	616786.64	1539117.02	215.81
5	616894.34	1539304.04	114.00
6	616955.50	1539400.25	42.89
7	616984.21	1539432.11	48.81
8	617024.22	1539460.06	10.58
9	617032.55	1539466.58	17.12
10	617046.03	1539477.14	14.74
11	617055.24	1539488.65	28.54
12	617064.81	1539515.54	120.68
13	617081.46	1539635.07	149.12
14	617099.75	1539783.06	71.01
15	617105.20	1539853.86	197.06
16	617100.03	1540050.85	57.19
17	617091.14	1540107.34	82.38
18	617071.17	1540187.26	95.77
19	617048.22	1540280.24	105.51
20	617022.77	1540382.63	61.54
21	617009.36	1540442.69	56.30
22	617007.88	1540498.97	61.71
23	617015.89	1540560.16	72.46
24	617033.24	1540630.51	65.56
25	617055.25	1540692.27	83.40
26	617085.24	1540770.09	89.77
27	617123.54	1540851.28	98.57
28	617162.00	1540942.04	73.83
29	617188.25	1541011.05	62.12
30	617207.11	1541070.24	46.39
31	617217.49	1541115.45	44.45
32	617225.77	1541159.12	48.73
33	617231.49	1541207.51	52.10
34	617232.57	1541259.60	28.51
35	617230.28	1541288.02	24.73
36	617226.24	1541312.42	29.94
37	617219.79	1541341.66	90.23
38	617197.97	1541429.21	57.14
39	617182.94	1541484.34	120.59
40	617154.79	1541601.60	25.20
41	617151.93	1541626.64	27.63
42	617151.19	1541654.26	35.95
43	617156.00	1541689.89	43.40
44	617166.60	1541731.98	74.04
45	617185.07	1541803.68	55.67

1	2	3	4
46	617205.93	1541855.29	63.48
47	617234.33	1541912.06	14.34
48	617222.20	1541919.72	26.95
49	617209.34	1541896.04	30.88
50	617195.43	1541868.47	32.66
51	617182.57	1541838.45	31.49
52	617171.99	1541808.80	32.07
53	617163.12	1541777.98	46.25
54	617151.74	1541733.15	32.16
55	617144.12	1541701.91	30.19
56	617138.50	1541672.25	28.24
57	617135.85	1541644.14	10.45
58	617137.05	1541633.75	8.25
59	617144.70	1541630.67	20.60
60	617146.46	1541610.15	7.74
61	617139.42	1541613.37	6.75
62	617140.20	1541606.66	49.75
63	617149.51	1541557.79	98.68
64	617173.43	1541462.06	78.54
65	617192.47	1541385.86	15.64
66	617206.48	1541392.82	3.09
67	617207.20	1541389.82	15.61
68	617193.21	1541382.90	40.45
69	617203.02	1541343.65	53.29
70	617213.45	1541291.39	45.16
71	617216.38	1541246.33	26.17
72	617216.01	1541220.16	84.72
73	617205.02	1541136.15	10.48
74	617205.81	1541125.70	48.66
75	617197.81	1541077.70	43.31
76	617181.55	1541037.56	32.44
77	617169.37	1541007.50	243.68
78	617075.25	1540782.73	85.51
79	617042.08	1540703.91	20.58
80	617037.41	1540683.87	28.83
81	617027.54	1540656.78	32.24
82	617017.78	1540626.05	52.20
83	617004.74	1540575.50	52.02
84	616995.07	1540524.39	20.85
85	616993.83	1540503.57	60.86
86	616994.89	1540442.72	50.55
87	617004.93	1540393.18	168.74
88	617045.29	1540229.34	61.05
89	617060.07	1540170.11	23.31
90	617067.29	1540147.95	2.90
91	617068.45	1540150.61	10.33
92	617071.05	1540140.61	1.97
93	617070.27	1540138.81	16.35
94	617075.34	1540123.26	33.49

1	2	3	4
95	617082.47	1540090.54	31.67
96	617086.92	1540059.18	50.77
97	617089.87	1540008.50	87.37
98	617091.32	1539921.14	3.79
99	617089.61	1539917.76	10.00
100	617089.64	1539907.76	39.78
101	617090.53	1539868.00	55.23
102	617087.89	1539812.83	28.07
103	617084.91	1539784.92	7.66
104	617077.39	1539786.42	11.99
105	617075.94	1539774.51	8.03
106	617083.51	1539771.84	28.07
107	617080.53	1539743.93	187.40
108	617057.89	1539557.90	22.76
109	617054.78	1539535.35	22.61
110	617049.53	1539513.35	21.04
111	617040.73	1539494.24	17.37
112	617029.59	1539480.91	5.95
113	617024.72	1539477.49	4.30
114	617027.21	1539473.99	6.53
115	617021.77	1539470.38	4.12
116	617019.39	1539473.74	7.82
117	617012.99	1539469.24	21.54
118	616994.87	1539457.60	2.24
119	616993.11	1539456.21	17.72
120	616975.39	1539456.00	13.02
121	616965.64	1539447.37	10.97
122	616970.47	1539437.52	19.60
123	616956.52	1539423.74	27.93
124	616938.69	1539402.25	92.15
125	616890.39	1539323.77	219.23
126	616780.64	1539133.99	10.06
127	616775.66	1539142.73	10.66
Земельный участок :ЗУ 21			
1	617019.39	1539473.74	4.12
2	617021.77	1539470.38	6.53
3	617027.21	1539473.99	4.30
4	617024.72	1539477.49	6.52
Земельный участок :ЗУ 22			
1	617038.03	1539458.90	9.43
2	617032.55	1539466.58	17.12
3	617046.03	1539477.14	14.74
4	617055.24	1539488.65	28.54
5	617064.81	1539515.54	120.68
6	617081.46	1539635.07	149.12
7	617099.75	1539783.06	28.98
8	617117.73	1539760.33	82.59
9	617100.89	1539679.47	126.10
10	617085.65	1539554.30	24.35

1	2	3	4
11	617082.33	1539530.18	26.74
12	617076.12	1539504.16	27.54
13	617064.61	1539479.14	12.39
14	617056.66	1539469.63	21.50
Земельный участок :ЗУ 23			
1	617246.09	1541905.03	13.70
2	617234.33	1541912.06	63.48
3	617205.93	1541855.29	55.67
4	617185.07	1541803.68	74.04
5	617166.60	1541731.98	43.40
6	617156.00	1541689.89	35.95
7	617151.19	1541654.26	27.63
8	617151.93	1541626.64	25.20
9	617154.79	1541601.60	120.59
10	617182.94	1541484.34	57.14
11	617197.97	1541429.21	90.23
12	617219.79	1541341.66	29.94
13	617226.24	1541312.42	24.73
14	617230.28	1541288.02	28.51
15	617232.57	1541259.60	52.10
16	617231.49	1541207.51	48.73
17	617225.77	1541159.12	44.45
18	617217.49	1541115.45	46.39
19	617207.11	1541070.24	62.12
20	617188.25	1541011.05	73.83
21	617162.00	1540942.04	98.57
22	617123.54	1540851.28	89.77
23	617085.24	1540770.09	83.40
24	617055.25	1540692.27	65.56
25	617033.24	1540630.51	72.46
26	617015.89	1540560.16	61.71
27	617007.88	1540498.97	56.30
28	617009.36	1540442.69	61.54
29	617022.77	1540382.63	105.51
30	617048.22	1540280.24	95.77
31	617071.17	1540187.26	82.38
32	617091.14	1540107.34	57.19
33	617100.03	1540050.85	197.06
34	617105.20	1539853.86	71.01
35	617099.75	1539783.06	28.98
36	617117.73	1539760.33	22.30
37	617122.28	1539782.15	28.20
38	617122.31	1539810.35	112.05
39	617118.15	1539922.33	57.50
40	617116.17	1539979.80	64.12
41	617112.67	1540043.82	56.33
42	617105.24	1540099.65	79.03
43	617086.78	1540176.49	9.29
44	617083.12	1540167.96	10.69

1	2	3	4
45	617080.50	1540178.32	9.48
46	617084.24	1540187.03	50.24
47	617072.52	1540235.88	176.72
48	617031.27	1540407.72	54.41
49	617023.73	1540461.60	49.48
50	617023.83	1540511.09	50.67
51	617030.53	1540561.32	45.67
52	617040.98	1540605.77	43.99
53	617054.06	1540647.77	43.75
54	617069.20	1540688.81	149.88
55	617127.38	1540826.94	81.04
56	617159.26	1540901.44	65.43
57	617184.34	1540961.87	57.86
58	617204.34	1541016.16	51.12
59	617219.09	1541065.10	59.96
60	617232.34	1541123.58	57.01
61	617240.80	1541179.96	60.60
62	617244.82	1541240.43	54.74
63	617241.27	1541295.05	55.81
64	617230.35	1541349.79	47.26
65	617218.89	1541395.64	11.99
66	617208.14	1541390.32	3.07
67	617207.39	1541393.30	12.00
68	617218.15	1541398.62	72.39
69	617200.60	1541468.84	131.46
70	617168.73	1541596.38	23.85
71	617164.62	1541619.87	23.40
72	617163.89	1541643.26	25.18
73	617166.25	1541668.32	28.15
74	617171.49	1541695.98	31.30
75	617178.91	1541726.39	20.56
76	617183.97	1541746.31	4.29
77	617179.88	1541747.60	8.35
78	617183.02	1541755.34	3.16
79	617186.00	1541754.28	16.89
80	617190.15	1541770.66	30.76
81	617198.66	1541800.21	29.74
82	617208.65	1541828.23	30.91
83	617220.83	1541856.64	29.58
84	617234.15	1541883.05	25.01
Земельный участок :ЗУ 24			
1	617070.27	1540138.81	1.97
2	617071.05	1540140.61	10.33
3	617068.45	1540150.61	2.90
4	617067.29	1540147.95	9.62
Земельный участок :ЗУ 25			
1	617083.12	1540167.96	9.27
2	617086.78	1540176.48	10.85
3	617084.24	1540187.03	9.48

1	2	3	4
4	617080.50	1540178.32	10.69
Земельный участок :ЗУ 26			
1	617193.21	1541382.90	15.61
2	617207.20	1541389.82	3.09
3	617206.48	1541392.82	15.64
4	617192.47	1541385.86	3.05
Земельный участок :ЗУ 27			
1	617208.14	1541390.32	11.99
2	617218.89	1541395.64	3.07
3	617218.15	1541398.62	12.00
4	617207.39	1541393.30	3.07
Земельный участок :ЗУ 28			
1	617139.42	1541613.37	7.74
2	617146.46	1541610.15	20.60
3	617144.70	1541630.67	8.25
4	617137.05	1541633.75	20.53
Земельный участок :ЗУ 29			
1	617179.88	1541747.60	4.29
2	617183.97	1541746.31	8.22
3	617186.00	1541754.28	3.16
4	617183.02	1541755.34	8.35
Земельный участок :ЗУ 30			
1	617279.29	1542155.64	23.31
2	617284.25	1542132.86	23.42
3	617288.23	1542109.78	20.17
4	617290.43	1542089.73	18.31
5	617290.53	1542071.42	29.20
6	617287.50	1542042.38	30.93
7	617280.85	1542012.17	35.60
8	617268.72	1541978.70	74.99
9	617234.33	1541912.06	13.70
10	617246.09	1541905.03	26.27
11	617258.62	1541928.11	45.83
12	617279.45	1541968.94	30.90
13	617290.78	1541997.68	25.18
14	617297.45	1542021.96	32.14
15	617302.42	1542053.71	34.92
16	617303.22	1542088.63	31.06
17	617299.91	1542119.51	39.64
18	617293.28	1542158.60	14.29
Земельный участок :ЗУ 31			
1	617279.29	1542155.64	23.31
2	617284.25	1542132.86	23.42
3	617288.23	1542109.78	20.17
4	617290.43	1542089.73	18.31
5	617290.53	1542071.42	29.20
6	617287.50	1542042.38	30.93
7	617280.85	1542012.17	35.60
8	617268.72	1541978.70	74.99

1	2	3	4
9	617234.33	1541912.06	13.70
10	617246.09	1541905.03	26.27
11	617258.62	1541928.11	45.83
12	617279.45	1541968.94	30.90
13	617290.78	1541997.68	25.18
14	617297.45	1542021.96	32.14
15	617302.42	1542053.71	34.92
16	617303.22	1542088.63	31.06
17	617299.91	1542119.51	39.64
18	617293.28	1542158.60	14.29
Земельный участок :ЗУ 32			
1	617211.57	1543286.48	12.76
2	617198.97	1543284.44	29.91
3	617203.31	1543254.84	3.08
4	617200.27	1543254.42	2.81
5	617200.65	1543251.64	3.10
6	617203.72	1543252.02	45.38
7	617210.34	1543207.12	12.63
8	617222.78	1543209.26	57.62
9	617214.34	1543266.25	20.42
10	617203.58	1543258.66	0.30
11	617203.54	1543258.96	0.30
12	617203.24	1543258.92	0.30
13	617203.28	1543258.62	0.30
Земельный участок :ЗУ 33			
1	617222.78	1543209.26	12.38
2	617234.99	1543211.35	37.99
3	617228.69	1543248.81	2.24
4	617230.91	1543249.08	2.92
5	617230.64	1543251.99	2.46
6	617228.19	1543251.72	23.61
7	617224.29	1543275.01	13.36
8	617222.70	1543288.27	11.27
9	617211.57	1543286.48	20.42
10	617214.34	1543266.25	57.62
Земельный участок :ЗУ 34			
1	617203.58	1543258.66	0.30
2	617203.54	1543258.96	0.30
3	617203.24	1543258.92	0.30
4	617203.28	1543258.62	0.30
Земельный участок :ЗУ 35			
1	616471.67	1544737.97	0.40
2	616471.96	1544738.25	7.86
3	616466.71	1544744.11	0.32
4	616466.66	1544743.79	7.68
Земельный участок :ЗУ 36			
1	616469.50	1544735.86	42432
2	616471.67	1544737.97	25020
3	616466.66	1544743.79	0.32

1	2	3	4
4	616466.71	1544744.11	31472
5	616464.14	1544746.98	42461
6	616463.45	1544742.88	46631
Земельный участок :ЗУ 37			
1	616469.50	1544735.86	3.03
2	616471.67	1544737.97	7.68
3	616466.66	1544743.79	0.32
4	616466.71	1544744.11	3.86
5	616464.14	1544746.98	4.16
6	616463.45	1544742.88	9.27
1	616469.50	1544735.86	3.03
2	616471.67	1544737.97	7.68
3	616466.66	1544743.79	0.32
4	616466.71	1544744.11	3.86
5	616464.14	1544746.98	4.16
6	616463.45	1544742.88	9.27
Земельный участок :ЗУ 38			
1	616453.04	1544759.36	6.55
2	616447.85	1544755.36	78.70
3	616395.35	1544813.99	6.50
4	616400.04	1544818.49	79.41
Земельный участок :ЗУ 39			
1	616333.57	1544871.50	11.00
2	616326.52	1544863.06	103.30
3	616396.00	1544786.62	87.74
4	616454.03	1544720.80	21.59
5	616469.50	1544735.86	9.27
6	616463.45	1544742.88	4.16
7	616464.14	1544746.98	14.61
8	616454.39	1544757.86	8.56
9	616447.60	1544752.64	80.48
10	616393.91	1544812.60	1.00
11	616393.19	1544811.91	2.71
12	616391.33	1544813.89	3.08
13	616389.10	1544811.77	81.56
Земельный участок :ЗУ 40			
1	616400.04	1544818.49	5.06
2	616396.66	1544822.26	6.50
3	616391.97	1544817.77	2.00
4	616390.52	1544816.39	1.12
5	616389.71	1544815.61	5.08
6	616393.19	1544811.91	1.00
7	616393.91	1544812.60	2.00
8	616395.35	1544813.99	6.50
Земельный участок :ЗУ 41			
1	616390.52	1544816.39	49.36
2	616357.59	1544853.16	8.49
3	616363.62	1544859.13	2.00
4	616364.95	1544857.64	6.48

1	2	3	4
5	616360.34	1544853.09	47.41
6	616391.97	1544817.77	2.00
Земельный участок :ЗУ 42			
1	616396.66	1544822.26	6.50
2	616391.97	1544817.77	47.41
3	616360.34	1544853.09	6.48
4	616364.95	1544857.64	47.51
Земельный участок :ЗУ 43			
1	616391.33	1544813.89	2.37
2	616389.71	1544815.61	1.12
3	616390.52	1544816.39	49.36
4	616357.59	1544853.16	8.49
5	616363.62	1544859.13	31.32
6	616342.72	1544882.45	14.27
7	616333.57	1544871.50	81.56
8	616389.10	1544811.77	3.08

Таблица 4

Ведомость координат поворотных точек изменяемых земельных участков,
расположенных за границей проектирования в МСК-66

Номер поворотной точки	X	Y	Расстояние
1	2	3	4
66:09:0201005:11			
1	619810.06	1538800.60	82.83
2	619892.85	1538803.25	104.83
3	619997.67	1538801.69	226.27
4	620223.92	1538805.05	205.78
5	620429.66	1538809.07	135.62
6	620565.27	1538810.42	148.19
7	620713.45	1538811.78	87.49
8	620800.78	1538806.51	108.41
9	620908.61	1538795.29	87.56
10	620995.27	1538782.74	98.59
11	621091.85	1538762.92	155.94
12	621243.33	1538725.91	242.40
13	621474.20	1538652.05	52.48
14	621486.86	1538702.98	173.97
15	621321.19	1538756.06	68.95
16	621255.34	1538776.49	69.95
17	621187.88	1538794.98	47.49
18	621141.58	1538805.55	92.75
19	621050.97	1538825.36	72.76
20	620979.54	1538839.23	57.35
21	620922.70	1538846.85	42.67

1	2	3	4
22	620924.65	1538889.48	89.15
23	620836.17	1538900.41	43.98
24	620838.01	1538944.35	114.04
25	620724.25	1538952.37	63.86
26	620721.55	1538888.57	11.62
27	620721.06	1538876.96	119.07
28	620601.99	1538876.14	33.07
29	620601.89	1538843.07	164.52
30	620437.39	1538840.81	32.23
31	620405.16	1538840.36	28.48
32	620376.68	1538839.97	115.14
33	620261.54	1538839.30	126.98
34	620134.59	1538836.50	128.21
35	620006.40	1538834.02	46.88
36	619959.54	1538832.78	56.25
37	619903.36	1538829.92	8.70
38	619903.62	1538838.62	12.81
39	619890.81	1538838.33	30.82
40	619859.99	1538838.55	27.08
41	619832.92	1538839.32	26.02
42	619806.92	1538838.29	111.47
43	619803.32	1538949.70	20.26
44	619783.06	1538949.29	6.19
45	619776.87	1538949.16	28.97
46	619747.91	1538948.53	21.76
47	619726.16	1538948.06	21.51
48	619737.53	1538929.80	21.10
49	619730.05	1538910.07	45.82
50	619688.18	1538891.45	12.97
51	619676.47	1538897.03	35.76
52	619658.81	1538928.12	25.90
53	619676.56	1538946.98	156.07
54	619520.53	1538943.58	106.11
55	619414.45	1538940.93	60.77
56	619361.54	1538970.82	71.05
57	619300.43	1539007.06	103.09
58	619211.02	1539058.38	112.52
59	619113.93	1539115.26	53.32
60	619067.63	1539141.71	82.95
61	618996.68	1539184.68	28.66
62	618981.24	1539208.82	47.10
63	618960.36	1539251.04	11.56
64	618953.30	1539260.19	16.93

1	2	3	4
65	618940.96	1539271.78	21.82
66	618926.03	1539287.69	64.11
67	618879.36	1539331.65	40.07
68	618849.89	1539358.80	10.48
69	618841.32	1539364.84	7.95
70	618835.04	1539369.71	25.52
71	618811.91	1539380.50	18.84
72	618793.41	1539384.04	9.22
73	618786.33	1539378.14	17.58
74	618774.72	1539364.94	29.42
75	618756.73	1539341.66	29.31
76	618740.36	1539317.35	17.29
77	618730.76	1539302.97	27.14
78	618753.30	1539287.85	198.72
79	618920.49	1539180.44	50.16
80	618954.89	1539143.93	25.29
81	618970.23	1539123.82	37.40
82	618986.11	1539089.96	23.10
83	618994.04	1539068.26	85.19
84	618993.52	1538983.07	231.51
85	618762.16	1538974.80	31.74
86	618760.21	1539006.48	45.59
87	618714.64	1539005.26	28.28
88	618715.37	1538976.99	23.08
89	618714.28	1538953.94	70.02
90	618715.82	1538883.93	29.90
91	618685.93	1538883.14	29.53
92	618671.59	1538857.32	66.95
93	618668.61	1538790.44	12.22
94	618666.04	1538778.49	108.27
95	618774.28	1538780.89	250.65
96	619024.89	1538785.42	104.54
97	619129.42	1538787.02	115.54
98	619244.80	1538793.12	278.93
99	619523.73	1538794.48	286.40
66:09:0201008:22			
1	617553.51	1538857.54	49.86
2	617537.92	1538904.90	47.73
3	617583.70	1538918.40	37.30
4	617619.96	1538927.13	27.59
5	617647.22	1538931.37	34.01
6	617652.50	1538897.77	31.72
7	617683.73	1538903.33	18.91

1	2	3	4
8	617702.52	1538905.45	11.38
9	617703.05	1538916.82	195.07
10	617898.09	1538913.68	143.96
11	618042.05	1538913.69	142.66
12	618184.69	1538916.36	72.26
13	618256.93	1538917.96	60.15
14	618316.85	1538923.21	52.93
15	618369.76	1538924.80	42.36
16	618371.35	1538882.47	140.64
17	618511.99	1538882.82	79.98
18	618591.97	1538883.02	92.11
19	618589.32	1538975.09	96.47
20	618685.78	1538976.36	73.79
21	618687.41	1538902.59	21.02
22	618679.85	1538882.97	6.09
23	618685.93	1538883.14	29.53
24	618671.59	1538857.32	66.95
25	618668.61	1538790.44	44.47
26	618624.17	1538788.85	539.60
27	618084.59	1538784.09	209.53
28	617875.11	1538779.33	69.32
29	617808.46	1538798.38	127.59
30	617681.50	1538811.07	126.97
31	617560.89	1538850.74	10.04
66:09:0000000:1409(1)			
1	618711.82	1539065.51	78.50
2	618790.32	1539066.38	83.09
3	618873.39	1539068.14	4.51
4	618874.11	1539072.59	83.60
5	618790.53	1539070.86	78.81
6	618711.73	1539069.75	4.24
66:09:0000000:1409(1)			
1	618683.68	1539071.49	122.82
2	618560.96	1539066.55	34.51
3	618526.50	1539068.41	105.51
4	618421.01	1539066.41	52.41
5	618368.63	1539064.77	7.25
6	618361.39	1539065.18	8.45
7	618361.64	1539056.73	56.30
8	618417.94	1539057.11	66.08
9	618484.01	1539058.02	201.05
10	618685.02	1539062.25	3.28
11	618683.82	1539065.30	6.19

1	2	3	4
66:09:0201009:503			
1	618551.02	1539203.74	3.35
2	618550.91	1539207.09	85.77
3	618547.53	1539292.79	48.86
4	618544.43	1539341.55	5.74
5	618543.99	1539347.27	42.38
6	618542.94	1539389.64	22.40
7	618542.11	1539412.02	27.33
8	618542.91	1539439.34	50.11
9	618540.76	1539489.40	7.88
10	618541.32	1539497.26	123.30
11	618536.09	1539620.45	8.76
12	618535.73	1539629.20	134.96
13	618530.07	1539764.04	4.72
14	618529.88	1539768.76	4.78
15	618525.10	1539768.85	4.99
16	618525.25	1539763.86	106.30
17	618528.32	1539657.60	29.56
18	618529.38	1539628.06	8.50
19	618529.68	1539619.57	120.70
20	618535.36	1539499.00	1.94
21	618535.39	1539497.06	8.08
22	618535.49	1539488.98	20.68
23	618535.76	1539468.30	29.38
24	618536.54	1539438.93	24.87
25	618535.36	1539414.09	5.91
26	618534.78	1539408.21	19.01
27	618534.98	1539389.20	38.89
28	618535.74	1539350.32	2.43
29	618536.41	1539347.98	6.52
30	618537.28	1539341.52	5.77
31	618537.73	1539335.77	42.91
32	618539.23	1539292.89	86.05
33	618543.53	1539206.95	3.42
34	618543.70	1539203.53	7.33
6:09:0201009:504			
1	618401.54	1539199.46	3.23
2	618401.25	1539202.68	36.31
3	618398.07	1539238.85	10.88
4	618395.34	1539249.38	54.39
5	618393.50	1539303.74	29.77
6	618392.79	1539333.50	7.14
7	618392.69	1539340.64	138.44

1	2	3	4
8	618391.19	1539479.07	10.79
9	618390.73	1539489.85	55.42
10	618388.63	1539545.23	13.08
11	618388.91	1539558.31	52.05
12	618387.85	1539610.35	8.01
13	618387.73	1539618.36	10.09
14	618388.07	1539628.44	125.35
15	618385.79	1539753.77	1.91
16	618385.79	1539755.68	6.41
17	618385.78	1539762.09	9.07
18	618385.70	1539771.16	5.82
19	618379.88	1539771.18	8.56
20	618379.56	1539762.63	6.37
21	618379.32	1539756.26	130.52
22	618381.28	1539625.75	6.14
23	618380.64	1539619.64	9.26
24	618380.70	1539610.38	121.10
25	618383.48	1539489.31	11.18
26	618383.23	1539478.13	135.20
27	618385.38	1539342.95	10.28
28	618384.98	1539332.68	131.04
29	618388.53	1539201.69	2.58
30	618388.60	1539199.11	12.95
66:09:0000000:1392			
1	618069.51	1539263.03	11.07
2	618079.42	1539258.11	48.47
3	618056.59	1539215.35	74.25
4	618025.11	1539148.10	11.32
5	618015.05	1539153.29	122.51
1	618069.51	1539263.03	0.00
1	618177.69	1539759.29	6.55
2	618184.11	1539757.98	5.53
3	618189.53	1539756.88	83.03
4	618195.66	1539674.08	33.90
5	618198.04	1539640.26	10.73
6	618200.63	1539629.85	29.33
7	618203.78	1539600.69	54.25
8	618202.43	1539546.46	31.35
9	618197.59	1539515.49	11.87
10	618196.00	1539503.73	18.54
11	618192.75	1539485.48	44.13
12	618172.82	1539446.11	54.53
13	618149.53	1539396.80	7.48

1	2	3	4
14	618145.84	1539390.29	13.66
15	618138.90	1539378.53	97.27
16	618095.00	1539291.73	11.54
17	618090.21	1539281.23	10.46
18	618080.75	1539285.69	10.81
19	618085.56	1539295.38	125.84
20	618141.69	1539408.01	7.74
21	618145.39	1539414.81	78.41
22	618180.53	1539484.90	23.20
23	618187.95	1539506.88	11.46
24	618189.80	1539518.19	19.89
25	618192.91	1539537.84	16.01
26	618194.19	1539553.80	44.78
27	618194.78	1539598.58	32.07
28	618191.28	1539630.46	4.56
29	618188.71	1539634.23	12.07
30	618186.98	1539646.18	32.09
31	618187.22	1539678.27	21.56
32	618184.53	1539699.66	42.94
33	618173.70	1539741.21	18.52
66:09:0000000:1383(3)			
1	617746.65	1539277.58	130.68
2	617806.43	1539393.79	8.60
3	617798.73	1539397.62	130.18
4	617738.46	1539282.23	9.42
66:09:0000000:1383(4)			
1	617858.75	1539396.03	13.57
2	617864.80	1539408.18	130.46
3	617926.78	1539522.98	9.67
4	617918.10	1539527.24	25.21
5	617907.57	1539504.33	30.65
6	617893.43	1539477.14	88.18
7	617850.24	1539400.26	9.50
66:09:0000000:1379(1)			
1	617715.46	1539067.60	7.43
2	617713.28	1539074.70	6.16
3	617711.44	1539080.58	37.71
4	617691.49	1539112.58	39.82
5	617671.43	1539146.98	11.32
6	617665.28	1539156.48	94.07
7	617619.01	1539238.38	67.75
8	617583.19	1539295.89	26.86
9	617571.82	1539320.23	7.09

1	2	3	4
10	617569.32	1539326.86	9.96
11	617568.70	1539336.80	9.50
12	617567.20	1539346.18	4.65
13	617564.09	1539349.64	40.54
14	617545.23	1539385.53	36.45
15	617529.68	1539418.50	16.08
16	617524.40	1539433.69	33.11
17	617515.90	1539465.69	12.40
18	617514.90	1539478.05	27.73
19	617517.28	1539505.68	18.64
20	617520.28	1539524.08	10.90
21	617523.11	1539534.61	11.37
22	617512.93	1539539.67	5.48
23	617511.38	1539534.41	25.39
24	617507.07	1539509.39	14.73
25	617506.86	1539494.66	29.59
26	617505.79	1539465.09	52.38
27	617521.04	1539414.98	29.39
28	617533.50	1539388.36	34.20
29	617550.49	1539358.68	22.32
30	617557.61	1539337.53	13.33
31	617561.86	1539324.90	37.77
32	617576.66	1539290.15	206.50
33	617680.13	1539111.44	50.24
34	617703.43	1539066.93	4.41
35	617705.89	1539063.27	10.50
66:09:0000000:1379(3)			
1	617541.01	1539553.51	100.82
2	617582.30	1539645.49	30.84
3	617595.48	1539673.37	3.99
4	617595.53	1539677.36	7.80
5	617588.43	1539680.60	33.27
6	617576.81	1539649.43	35.98
7	617562.43	1539616.45	65.95
8	617534.58	1539556.67	7.17
66:09:0201013:33			
1	617024.72	1539477.49	6.52
2	617019.39	1539473.74	25.32
3	617004.74	1539494.39	13.35
4	616996.98	1539505.25	31.92
5	616978.48	1539531.26	24.97
6	616965.16	1539552.38	30.86
7	616949.31	1539578.86	4.20

1	2	3	4
8	616947.15	1539582.46	7.01
9	616943.81	1539588.62	12.64
10	616937.77	1539599.72	20.68
11	616929.26	1539618.57	19.32
12	616922.62	1539636.71	21.25
13	616916.81	1539657.15	18.59
14	616913.04	1539675.35	20.05
15	616910.37	1539695.22	20.09
16	616909.17	1539715.27	19.80
17	616909.42	1539735.07	20.18
18	616911.16	1539755.17	19.80
19	616914.29	1539774.72	22.88
20	616919.67	1539796.96	22.89
21	616926.36	1539818.85	7.75
22	616929.06	1539826.11	7.01
23	616936.07	1539826.10	9.78
24	616932.67	1539816.93	22.92
25	616925.96	1539795.01	22.22
26	616920.68	1539773.43	11.85
27	616918.82	1539761.73	7.63
28	616917.61	1539754.20	19.45
29	616915.94	1539734.82	19.65
30	616915.70	1539715.17	19.55
31	616916.88	1539695.66	19.21
32	616919.44	1539676.62	20.42
33	616923.65	1539656.64	19.90
34	616929.21	1539637.53	18.08
35	616935.48	1539620.57	20.01
36	616943.74	1539602.34	18.99
37	616952.82	1539585.66	34.02
38	616970.28	1539556.46	25.33
39	616983.79	1539535.03	31.87
40	617002.27	1539509.07	13.39
41	617010.05	1539498.17	25.35
66:09:0201013:34			
1	616938.75	1539833.31	7.01
2	616931.74	1539833.32	7.54
3	616934.36	1539840.39	22.90
4	616943.59	1539861.35	26.19
5	616953.89	1539885.43	102.87
6	616994.52	1539979.94	18.19
7	617001.74	1539996.64	51.41
8	617022.15	1540043.82	3.71

1	2	3	4
9	617023.62	1540047.23	56.33
10	617046.00	1540098.92	24.95
11	617055.91	1540121.82	28.50
12	617067.29	1540147.95	9.62
13	617070.27	1540138.81	11.96
14	617065.53	1540127.82	12.61
15	617060.31	1540116.34	108.55
16	617016.92	1540016.84	74.49
17	616987.46	1539948.42	5.95
18	616992.89	1539945.98	14.38
19	616987.22	1539932.77	14.10
20	616981.26	1539919.99	12.13
21	616976.14	1539908.99	30.75
22	616961.21	1539882.11	26.38
23	616949.45	1539858.50	22.47
24	616940.45	1539837.91	4.90
66:09:0201011:10			
1	617086.78	1540176.48	10.85
2	617084.24	1540187.03	10.78
3	617088.47	1540196.95	106.23
4	617130.45	1540294.53	6.52
5	617136.44	1540291.95	106.22
6	617094.46	1540194.38	19.48
66:09:0000000:2402(2)			
1	617193.21	1541382.90	3.05
2	617192.47	1541385.86	10.64
3	617182.95	1541381.12	1.48
4	617181.63	1541381.78	2.51
5	617182.38	1541384.18	7.81
6	617175.03	1541386.83	2.34
7	617174.11	1541384.68	20.57
8	617154.93	1541392.12	2.88
9	617154.02	1541389.39	20.48
10	617173.03	1541381.78	2.61
11	617172.21	1541379.30	7.92
12	617179.65	1541376.58	2.59
13	617180.64	1541378.97	2.70
14	617183.12	1541377.90	11.26
66:09:0000000:2402(1)			
1	617218.89	1541395.64	12.14
2	617229.77	1541401.02	355.73
3	617522.38	1541603.32	327.68
4	617833.57	1541500.69	111.52

1	2	3	4
5	617944.80	1541492.66	3.49
6	617945.13	1541496.13	111.24
7	617834.15	1541503.66	328.78
8	617521.91	1541606.62	357.02
9	617228.23	1541403.60	11.25
10	617218.15	1541398.62	3.07
66:09:0201013:640			
1	617139.42	1541613.37	20.53
2	617137.05	1541633.75	112.81
3	617032.44	1541675.96	151.56
4	617090.22	1541816.07	80.17
5	617118.16	1541891.21	62.89
6	617146.64	1541947.28	6.24
7	617140.99	1541949.94	31.74
8	617128.01	1541920.98	24.98
9	617114.15	1541900.20	86.64
10	617085.15	1541818.56	142.30
11	617027.43	1541688.49	7.70
12	617024.61	1541681.32	41.08
13	616986.36	1541696.29	36.71
14	616951.05	1541706.32	10.59
15	616947.03	1541696.52	6.33
16	616953.24	1541695.30	29.31
17	616980.61	1541684.80	7.79
18	616984.06	1541691.78	1.57
19	616984.69	1541693.22	39.80
20	617021.27	1541677.54	7.14
21	617020.41	1541670.45	128.88
22	616972.48	1541550.81	9.42
23	616981.07	1541546.95	126.37
24	617028.13	1541664.23	122.36
66:09:0201011:88			
1	617433.53	1541647.78	7.90
2	617436.43	1541655.13	73.35
3	617368.59	1541683.01	44.89
4	617327.35	1541700.73	35.31
5	617294.41	1541713.46	97.83
6	617202.98	1541748.26	18.02
7	617186.00	1541754.28	8.22
8	617183.97	1541746.31	15.42
9	617198.68	1541741.69	84.88
10	617278.57	1541713.01	39.24
11	617315.39	1541699.43	73.77

1	2	3	4
12	617383.03	1541669.98	55.16
1	617433.53	1541647.78	0.00
66:09:0000000:2469(1)			
1	616471.67	1544737.97	75.20
2	616520.73	1544680.98	10.30
3	616528.55	1544687.68	6.69
4	616532.06	1544693.37	3.08
5	616534.16	1544691.12	2.41
6	616533.01	1544689.00	7.59
7	616537.95	1544683.24	14.68
8	616526.88	1544673.60	45.48
9	616556.01	1544638.67	65.71
10	616599.72	1544589.60	3.03
11	616597.50	1544587.54	67.23
12	616552.81	1544637.77	52.64
13	616519.14	1544678.24	76.05
14	616469.50	1544735.86	3.03
1	616471.67	1544737.97	0.00
1	616465.60	1544755.66	2.99
2	616468.54	1544755.13	11.17
3	616466.71	1544744.11	3.86
4	616464.14	1544746.98	8.80
66:09:0000000:2500(1)			
1	616535.91	1544788.83	2.01
2	616537.40	1544790.18	31.90
3	616516.13	1544813.96	72.47
4	616461.75	1544766.06	10.99
5	616453.04	1544759.36	2.01
6	616454.39	1544757.86	10.91
7	616463.03	1544764.51	70.53
8	616515.95	1544811.14	29.94
66:09:0000000:2500(2)			
1	616364.95	1544857.64	9.04
2	616371.39	1544863.99	31.87
3	616354.48	1544891.00	3.23
4	616356.77	1544893.28	11.41
5	616364.85	1544901.34	1.99
6	616363.45	1544902.76	11.30
7	616355.44	1544894.79	4.95
8	616351.93	1544891.30	31.87
9	616368.84	1544864.29	7.34
10	616363.62	1544859.13	2.00

1	2	3	4
66:09:0000000:2280			
1	616512.48	1544928.86	3.94
2	616510.07	1544931.98	31.00
3	616487.18	1544911.08	35.78
4	616461.27	1544886.40	17.09
5	616449.08	1544874.42	17.26
6	616437.41	1544861.70	28.04
7	616417.37	1544842.09	28.67
8	616396.66	1544822.26	5.06
9	616400.04	1544818.49	28.87
10	616420.86	1544838.49	28.20
11	616441.01	1544858.22	14.96
12	616451.26	1544869.11	5.26
13	616454.81	1544872.99	13.97
14	616464.76	1544882.80	35.68
15	616490.59	1544907.41	30.68
16	616513.32	1544928.01	1.20

Графическое отображение формируемых земельных участков приведено на чертеже межевания территории, масштаб 1:2000, шифр 0162200023516000009-0030332-01–ПМТ.

5. Ведомость участков изъятия для государственных и муниципальных нужд

Предусматривается изъятие земельных участков, находящихся на территориях общего пользования в соответствии с красными линиями, установленными проектом планировки территории.

Общая площадь земельных участков, предполагаемых к изъятию для государственных или муниципальных нужд, 0,3 га.

Сведения о земельных участках, подлежащих изъятию, представлены в таблице 5.

Таблица 5

Ведомость земельных участков, подлежащих изъятию

№ на плане	Кадастровый номер изменяемого земельного участка	Площадь изменяемого земельного участка (кв. м)	Площадь изъятия (кв. м)	Площадь измененного земельного участка (кв. м)
1	2	3	4	5
:ЗУ 1	66:09:0201005:11	347347	495	346852
:ЗУ 2	66:09:0201008:22	138696	2019	136677
:ЗУ 21	66:09:0201013:33	2516	27	2489
:ЗУ 24	66:09:0201013:34	2445	16	2429
:ЗУ 25	66:09:0201011:10	852	61	791
:ЗУ 26	66:09:0000000:2402(2)	211	46	165
:ЗУ 27	66:09:0000000:2402(1)	2481	36	2445
:ЗУ 34	66:09:0000000:2512(40)	0,1	0,1	–

1	2	3	4	5
:ЗУ 36	66:09:0000000:2469(1)	801	32	769
:ЗУ 37	66:09:0000000:2500(1)	402	174	228
:ЗУ 41	66:09:0000000:2500(2)	223	112	111

6. Предложения по установлению публичных сервитутов

Проектом межевания территории не предусматривается установление публичных сервитутов.

7. Основные технико-экономические показатели проекта межевания

Основные технико-экономические показатели проекта межевания территории приведены в таблице 6.

Таблица 6

Основные технико-экономические показатели проекта межевания

№ п/п	Наименование показателей	Единица измерения	Современное состояние	Расчетный срок
1	Общая площадь территории в границах проекта межевания	га	43,57	43,57
2	Территории, подлежащие межеванию в том числе	га	–	17,93
	Постоянный отвод транспортной инфраструктуры	га	–	17,93

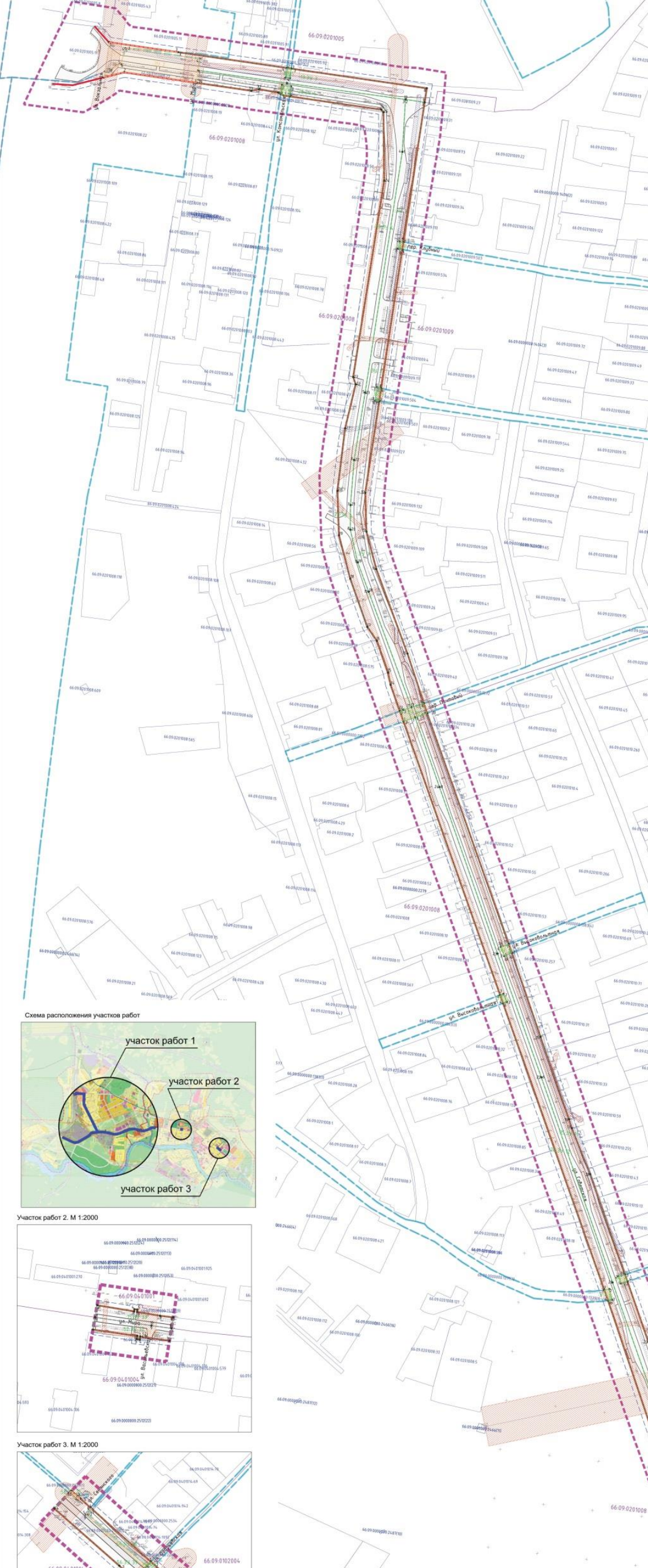
Список сокращений

г. – город;
га – гектар;
ГО – городской округ;
кВ – киловольт;
кв. м – квадратный метр;
км – километр;
м – метр;
п. – поселок.

Приложение № 2
к проекту межевания территории
для размещения линейного объекта
транспортной инфраструктуры
регионального значения
«Реконструкция автомобильной
дороги «Подъезд к г. Верхотурье
от км 276+515 автодороги
«г. Екатеринбург – г. Нижний
Тагил – г. Серов» (устройство
автобусных остановок,
искусственного освещения
и тротуаров на участке км 20+900 –
км 27+890) на территории городского
округа Верхотурский»

Чертеж межевания территории, масштаб 1:2000,
шифр 0162200023516000009-0030332-01-ПМТ

ДОКУМЕНТАЦИЯ ПО ПЛАНИРОВКЕ ТЕРРИТОРИИ ДЛЯ РАЗМЕЩЕНИЯ ЛИНЕЙНОГО ОБЪЕКТА ТРАНСПОРТНОЙ ИНФРАСТРУКТУРЫ РЕГИОНАЛЬНОГО ЗНАЧЕНИЯ:
 Реконструкция автомобильной дороги «Подъезд к г. Екатеринбург - г. Нижний Тагил - г. Серов» (устройство автобусных остановок, искусственного освещения и тротуаров на к.г. м 276+515 автодороги «г. Екатеринбург - г. Нижний Тагил - г. Серов» (устройство автобусных остановок, искусственного освещения и тротуаров на к.г. м 20+900 - км 27+890) на территории городского округа Верхотурский
 Проект межевания территории. М 1:2000



Ведомость координат			Ведомость координат			Ведомость координат			Ведомость координат			Ведомость координат		
Номер	X	Y	Номер	X	Y	Номер	X	Y	Номер	X	Y	Номер	X	Y
1	618885.93	539883.93	16	617499.16	539478.13	19	617048.22	540280.24	2	617234.33	541912.06	18	617293.28	542158.68
2	618755.82	539883.93	17	617481.51	539482.35	20	617022.77	540382.63	3	617205.93	541905.29	9	617275.19	542158.68
3	618714.28	539853.94	18	617463.86	539486.57	21	616997.26	540485.02	4	617176.07	541898.51	10	617247.42	542158.68
4	618711.71	539890.83	19	617446.21	539490.80	22	616971.59	540587.37	5	617148.26	541891.24	11	617219.67	542158.68
5	618695.36	539898.08	20	617428.56	539495.03	23	616945.92	540689.72	6	617120.51	541884.01	12	617191.92	542158.68
6	618688.57	539887.88	21	617410.91	539499.26	24	616920.25	540792.07	7	617092.36	541876.74	13	617164.17	542158.68
7	618671.71	539925.59	22	617393.26	539503.49	25	616894.59	540894.42	8	617064.21	541869.47	14	617136.42	542158.68
8	618654.85	539963.30	23	617375.61	539507.72	26	616868.92	541000.00	9	617036.06	541862.20	15	617108.67	542158.68
9	618638.00	539999.01	24	617357.96	539511.95	27	616843.26	541105.58	10	617007.91	541854.93	16	617080.92	542158.68
10	618621.14	540034.72	25	617340.31	539516.18	28	616817.60	541211.16	11	616979.76	541847.66	17	617053.17	542158.68
11	618604.28	540070.43	26	617322.66	539520.41	29	616791.95	541316.74	12	616951.61	541840.39	18	617025.42	542158.68
12	618587.42	540106.14	27	617305.01	539524.64	30	616766.29	541422.32	13	616923.46	541833.12	19	617000.00	542158.68
13	618570.56	540141.85	28	617287.36	539528.87	31	616740.64	541527.90	14	616895.31	541825.85	20	616972.25	542158.68
14	618553.70	540177.56	29	617269.71	539533.10	32	616714.99	541633.48	15	616867.16	541818.58	21	616944.50	542158.68
15	618536.84	540213.27	30	617252.06	539537.33	33	616689.34	541739.06	16	616839.01	541811.31	22	616916.65	542158.68
16	618520.00	540248.98	31	617234.41	539541.56	34	616663.68	541844.64	17	616810.86	541804.04	23	616888.80	542158.68
17	618503.14	540284.69	32	617216.76	539545.79	35	616638.02	541950.22	18	616782.71	541796.77	24	616860.95	542158.68
18	618486.28	540320.40	33	617199.11	539550.02	36	616612.36	542056.40	19	616754.56	541789.50	25	616833.08	542158.68
19	618469.42	540356.11	34	617181.46	539554.25	37	616586.70	542162.58	20	616726.41	541782.23	26	616805.20	542158.68
20	618452.56	540391.82	35	617163.81	539558.48	38	616561.04	542268.76	21	616698.26	541774.96	27	616777.31	542158.68
21	618435.70	540427.53	36	617146.16	539562.71	39	616535.38	542374.94	22	616670.11	541767.69	28	616749.46	542158.68
22	618418.84	540463.24	37	617128.51	539566.94	40	616509.72	542481.12	23	616641.96	541760.42	29	616721.61	542158.68
23	618402.00	540498.95	38	617110.86	539571.17	41	616484.06	542587.30	24	616613.81	541753.15	30	616693.71	542158.68
24	618385.14	540534.66	39	617093.21	539575.40	42	616458.40	542693.48	25	616585.66	541745.88	31	616665.81	542158.68
25	618368.28	540570.37	40	617075.56	539579.63	43	616432.74	542799.66	26	616557.51	541738.61	32	616638.16	542158.68
26	618351.42	540606.08	41	617057.91	539583.86	44	616407.08	542905.84	27	616529.36	541731.34	33	616610.51	542158.68
27	618334.56	540641.79	42	617040.26	539588.09	45	616381.42	543012.02	28	616501.21	541724.07	34	616582.86	542158.68
28	618317.70	540677.50	43	617022.61	539592.32	46	616355.76	543118.20	29	616473.06	541716.80	35	616555.21	542158.68
29	618300.84	540713.21	44	617004.96	539596.55	47	616330.10	543224.38	30	616444.91	541709.53	36	616527.56	542158.68
30	618284.00	540748.92	45	616987.31	539600.78	48	616304.44	543330.56	31	616416.76	541702.26	37	616500.00	542158.68
31	618267.14	540784.63	46	616969.66	539605.01	49	616278.78	543436.74	32	616388.61	541695.01	38	616472.45	542158.68
32	618250.28	540820.34	47	616952.01	539609.24	50	616253.12	543542.92	33	616360.46	541687.74	39	616444.90	542158.68
33	618233.42	540856.05	48	616934.36	539613.47	51	616227.46	543649.10	34	616332.31	541680.47	40	616417.35	542158.68
34	618216.56	540891.76	49	616916.71	539617.70	52	616201.80	543755.28	35	616304.16	541673.20	41	616389.80	542158.68
35	618199.70	540927.47	50	616899.06	539621.93	53	616176.14	543861.46	36	616276.01	541665.93	42	616362.25	542158.68
36	618182.84	540963.18	51	616881.41	539626.16	54	616150.48	543967.64	37	616247.86	541658.66	43	616334.70	542158.68
37	618166.00	541000.00	52	616863.76	539630.39	55	616124.82	544073.82	38	616219.71	541651.39	44	616307.15	542158.68
38	618149.14	541035.71	53	616846.11	539634.62	56	616099.16	544180.00	39	616191.56	541644.12	45	616279.60	542158.68
39	618132.28	541071.42	54	616828.46	539638.85	57	616073.50	544286.18	40	616163.41	541636.85	46	616252.05	542158.68
40	618115.42	541107.13	55	616810.81	539643.08	58	616047.84	544392.36	41	616135.26	541629.58	47	616224.50	542158.68
41	618098.56	541142.84	56	616793.16	539647.31	59	616022.18	544498.54	42	616107.11	541622.31	48	616196.95	542158.68
42	618081.70	541178.55	57	616775.51	539651.54	60	615996.52	544604.72	43	616078.96	541615.04	49	616169.40	542158.68
43	618064.84	541214.26	58	616757.86	539655.77	61	615970.86	544710.90	44	616050.81	541607.77	50	616141.85	542158.68
44	618048.00	541250.00	59	616740.21	539660.00	62	615945.20	544817.08	45	616022.66	541600.50	51	616114.30	542158.68
45	618031.14	541285.71	60	616722.56	539664.23	63	615919.54	544923.26	46	615994.51	541593.23	52	616086.75	542158.68
46	618014.28	541321.42	61	616704.91	539668.46	64	615893.88	545029.44	47	615966.36	541585.96	53	616059.20	542158.68
47	617997.42	541357.13	62	616687.26	539672.69	65	615868.22	545135.62	48	615938.21	541578.69	54	616031.65	542158.68
48	617980.56	541392.84	63	616669.61	539676.92	66	615842.56	545241.80	49	615910.06	541571.42	55	616004.10	542158.68
49	617963.70	541428.55	64	616651.96	539681.15	67	615816.90	545347.98	50	615881.91	541564.15	56	615976.55	542158.68
50	617946.84	541464.26	65	616634.31	539685.38	68	615791.24	545454.16	51	615853.76	541556.88	57	615948.90	542158.68
51	617930.00	541500.00	66	616616.66	539689.61	69	615765.58	545560.34	52	615825.61	541549.61	58	615921.35	542158.68
52	617913.14	541535.71	67	616599.01	539693.84	70	615739.92	545666.52	53	615797.46	541542.34	59	615893.70	542158.68
53	617896.28	541571.42	68	616581.36	539698.07	71	615714.26	545772.70	54	615769.31	541535.07	60	615866.15	542158.68
54	617879.42	541607.13	69	616563.71	539702.30	72	615688.60	545878.88	55	615741.16	541527.80	61	615838.60	542158.68
55	617862.56	541642.84	70	616546.06	539706.53	73	615662.94	545985.06	56	615713.01	541520.53	62	615811.05	542158.68
56	617845.70	541678.55	71	616528.41	539710.76	74	615637.28	546091.24	57	615684.86	541513.26	63	615783.50	542158.68
57	617828.84	541714.26	72	616510.76	539715.00	75	615611.62	546197.42	58	615656.71	541505.99	64	615755.95	542158.68
58	617812.00	541750.00	73	616493.11	539719.23	76	615585.96	546303.60	59	615628.56	541498.72	65	615728.40	542158.68
59	617795.14	541785.71	74	616475.46	539723.46	77	615560.30	546409.78	60	615600.41	541491.45	66	615700.85	542158.68
60	617778.28	541821.42	75	616457.81	539727.69	78	615534.64	546515.96	61	615572.26	541484.18	67	615673.30	542158.68
61	617761.42	541857.13	76	616440.16	539731.92	79	615508.98	546622.14	62	615544.11	541476.91	68	615645.75	542158.68
62	617744.56	541892.84	77	616422.51	539736.15	80	615484.32	546728.32	63	615515.96	541469.64	69	615618.20	542158.68
63	617727.70	541928.55	78	616404.86	539740.38	81	615458.66	546834.50	64	615487.81	541462.37	70	615590.65	542158.68
64	617710.84	541964.26	79	616387.21	539744.61	82	615433.00	546940.68	65	615459.66	541455.10	71	615563.10	542158.68
65	617694.00	542000.00	80	616369.56	539748.84	83	615407.34	547046.86	66	615431.51	541447.83	72	615535.55	542158.68
66</														

