



ПРАВИТЕЛЬСТВО СВЕРДЛОВСКОЙ ОБЛАСТИ
УПРАВЛЕНИЕ ГОСУДАРСТВЕННОЙ ОХРАНЫ ОБЪЕКТОВ КУЛЬТУРНОГО НАСЛЕДИЯ
СВЕРДЛОВСКОЙ ОБЛАСТИ

ПРИКАЗ

14.10.2022

№ 802

г. Екатеринбург

Об утверждении графического описания местоположения границ защитной зоны объекта культурного наследия регионального значения «Деревянная часовня», расположенного по адресу: Свердловская область, Байкаловский район, д. Занина, с перечнем координат характерных точек этих границ в системе координат, установленной для ведения Единого государственного реестра недвижимости, и режима использования земель в границах данной защитной зоны

В соответствии с абзацем седьмым пункта 1 статьи 20.2 и статьей 34.1 Федерального закона от 25 июня 2002 года № 73-ФЗ «Об объектах культурного наследия (памятниках истории и культуры) народов Российской Федерации», приказом Министерства экономического развития Российской Федерации от 23.11.2018 № 650 «Об установлении формы графического описания местоположения границ населенных пунктов, территориальных зон, особо охраняемых природных территорий, зон с особыми условиями использования территории, формы текстового описания местоположения границ населенных пунктов, территориальных зон, требований к точности определения координат характерных точек границ населенных пунктов, территориальных зон, особо охраняемых природных территорий, зон с особыми условиями использования территории, формату электронного документа, содержащего сведения о границах населенных пунктов, территориальных зон, особо охраняемых природных территорий, зон с особыми условиями использования территории, и о признании утратившими силу приказов Минэкономразвития России от 23 марта 2016 г. № 163 и от 4 мая 2018 г. № 236», Положением об Управлении государственной охраны объектов культурного наследия Свердловской области, утвержденным постановлением Правительства Свердловской области от 28.12.2015 № 1216-ПП «Об учреждении должностей государственной гражданской службы Свердловской области в Управлении государственной охраны объектов культурного наследия Свердловской области и утверждении Положения, предельного лимита штатной численности и фонда по должностным окладам в месяц Управления государственной охраны объектов культурного наследия Свердловской области», на основании приказа Управления государственной охраны объектов культурного наследия Свердловской области от 01.12.2020 № 1067 «Об утверждении границ территории объекта культурного

наследия регионального значения «Деревянная часовня», расположенного по адресу: Свердловская область, Байкаловский район, д. Занина, и режима использования данной территории» и письма государственного бюджетного учреждения культуры Свердловской области «Научно-производственный центр по охране и использованию памятников истории и культуры Свердловской области» от 28.12.2020 № 1496/04-2, в целях обеспечения сохранности объекта культурного наследия

ПРИКАЗЫВАЮ:

1. Утвердить графическое описание местоположения границ защитной зоны объекта культурного наследия регионального значения «Деревянная часовня», расположенного по адресу: Свердловская область, Байкаловский район, д. Занина, с перечнем координат характерных точек этих границ в системе координат, установленной для ведения Единого государственного реестра недвижимости (прилагается).

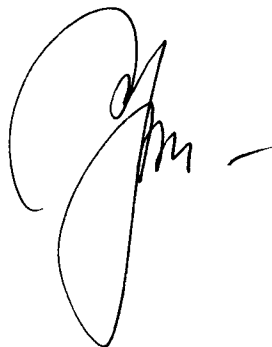
2. Установить режим использования земель в границах защитной зоны объекта культурного наследия регионального значения «Деревянная часовня», расположенного по адресу: Свердловская область, Байкаловский район, д. Занина, согласно пункту 1 статьи 34.1 Федерального закона от 25 июня 2002 года № 73-ФЗ «Об объектах культурного наследия (памятниках истории и культуры) народов Российской Федерации», включающий в себя запрет на строительство объектов капитального строительства и их реконструкцию, связанную с изменением их параметров (высоты, количества этажей, площади), за исключением строительства и реконструкции линейных объектов.

3. Начальнику отдела государственной охраны объектов культурного наследия Управления государственной охраны объектов культурного наследия Свердловской области Семерикову М.А. обеспечить размещение информации о графическом описании местоположения границ защитной зоны объекта культурного наследия с перечнем координат характерных точек этих границ в системе координат, установленной для ведения Единого государственного реестра недвижимости, утвержденном пунктом 1 настоящего приказа, и режиме использования земель в границах данной защитной зоны, указанном в пункте 2 настоящего приказа, в едином государственном реестре объектов культурного наследия (памятников истории и культуры) народов Российской Федерации и федеральной государственной системе территориального планирования, направление указанной информации в Администрацию Байкаловского муниципального района для размещения в информационной системе обеспечения градостроительной деятельности, учета и отображения в документах территориального планирования, правилах землепользования и застройки, документации по планировке территории.

4. Контроль за исполнением настоящего приказа возложить на Заместителя начальника Управления государственной охраны объектов культурного наследия Свердловской области А.А. Кульпину.

5. Настоящий приказ опубликовать на «Официальном интернет-портале правовой информации Свердловской области» (www.pravo.gov66.ru) и на официальном сайте Управления государственной охраны объектов культурного наследия Свердловской области в информационно-телекоммуникационной сети «Интернет» (www.okn.midural.ru).

Начальник Управления



Е.Г. Рябинин

УТВЕРЖДЕНО

приказом Управления государственной охраны
объектов культурного наследия

Свердловской области

от 14.10.2022 № 802**ГРАФИЧЕСКОЕ ОПИСАНИЕ**

местоположения границ защитной зоны объекта культурного наследия регионального значения «Деревянная часовня», расположенного по адресу: Свердловская область, Байкаловский район, д. Занина, с перечнем координат характерных точек этих границ в системе координат, установленной для ведения Единого государственного реестра недвижимости

Графическое описание местоположения границ защитной зоны объекта культурного наследия регионального значения «Деревянная часовня», расположенного по адресу: Свердловская область, Байкаловский район, д. Занина (далее – объект), с перечнем координат характерных точек этих границ в системе координат, установленной для ведения Единого государственного реестра недвижимости, определено в соответствии с проектом, разработанным государственным бюджетным учреждением культуры Свердловской области «Научно-производственный центр по охране и использованию памятников истории и культуры Свердловской области» в 2020 году.

Раздел 1. Сведения об объекте

№ п/п	Характеристики объекта	Описание характеристик
1	2	3
1.	Местоположение объекта	Свердловская область, Байкаловский район, д. Занина
2.	Площадь объекта +/- величина погрешности определения площади (Р +/- Дельта Р)	–

1	2	3
3.	Иные характеристики объекта	–

Раздел 2. Сведения о местоположении границ объекта

1. Система координат – местная система координат Свердловской области					
2. Сведения о характерных точках границ объекта					
Обозначение характерных точек границ	Координаты, м		Метод определения координат характерной точки	Средняя квадратическая погрешность положения характерной точки (Mt), м	Описание обозначения точки на местности (при наличии)
	X	Y			
1	2	3	4	5	6
1	450078.56	1731647.58	аналитический метод	1,0	–
2	450092.03	1731641.92	аналитический метод	1,0	–
3	450104.54	1731634.36	аналитический метод	1,0	–
4	450115.81	1731625.06	аналитический метод	1,0	–
5	450125.60	1731614.21	аналитический метод	1,0	–
6	450133.71	1731602.06	аналитический метод	1,0	–
7	450139.96	1731588.85	аналитический метод	1,0	–
8	450144.22	1731574.87	аналитический метод	1,0	–
9	450146.40	1731560.42	аналитический метод	1,0	–
10	450146.45	1731545.80	аналитический метод	1,0	–
11	450144.36	1731531.34	аналитический метод	1,0	–
12	450140.19	1731517.33	аналитический метод	1,0	–
13	450135.07	1731503.63	аналитический метод	1,0	–
14	450129.95	1731489.93	аналитический метод	1,0	–
15	450124.45	1731476.39	аналитический метод	1,0	–
16	450117.17	1731463.71	аналитический метод	1,0	–
17	450108.13	1731452.24	аналитический метод	1,0	–

1	2	3	4	5	6
18	450097.50	1731442.20	аналитический метод	1,0	—
19	450085.53	1731433.82	аналитический метод	1,0	—
20	450072.47	1731427.28	аналитический метод	1,0	—
21	450058.59	1731422.71	аналитический метод	1,0	—
22	450044.19	1731420.21	аналитический метод	1,0	—
23	450029.58	1731419.83	аналитический метод	1,0	—
24	450015.07	1731421.59	аналитический метод	1,0	—
25	450000.98	1731425.45	аналитический метод	1,0	—
26	449987.40	1731430.90	аналитический метод	1,0	—
27	449974.00	1731436.74	аналитический метод	1,0	—
28	449961.48	1731444.28	аналитический метод	1,0	—
29	449950.19	1731453.56	аналитический метод	1,0	—
30	449940.38	1731464.38	аналитический метод	1,0	—
31	449932.24	1731476.52	аналитический метод	1,0	—
32	449925.97	1731489.72	аналитический метод	1,0	—
33	449921.68	1731503.69	аналитический метод	1,0	—
34	449919.48	1731518.14	аналитический метод	1,0	—
35	449919.40	1731532.75	аналитический метод	1,0	—
36	449921.46	1731547.22	аналитический метод	1,0	—
37	449925.57	1731561.24	аналитический метод	1,0	—
38	449930.41	1731575.05	аналитический метод	1,0	—
39	449935.24	1731588.85	аналитический метод	1,0	—
40	449940.75	1731602.39	аналитический метод	1,0	—
41	449948.14	1731614.99	аналитический метод	1,0	—
42	449957.30	1731626.39	аналитический метод	1,0	—
43	449968.01	1731636.33	аналитический метод	1,0	—
44	449980.06	1731644.60	аналитический метод	1,0	—

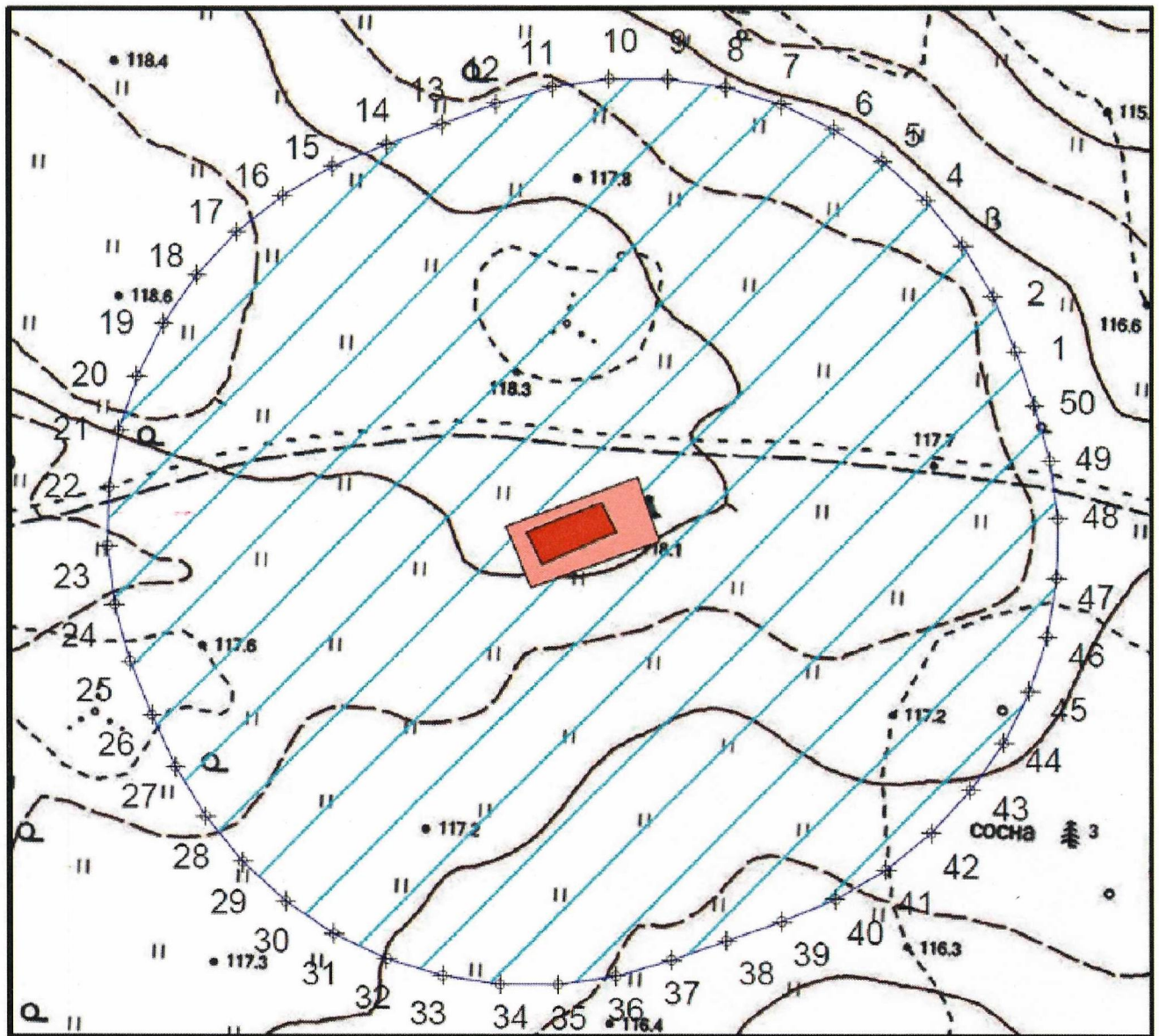
1	2	3	4	5	6
45	449993.18	1731651.02	аналитический метод	1,0	–
46	450007.10	1731655.47	аналитический метод	1,0	–
47	450021.52	1731657.84	аналитический метод	1,0	–
48	450036.13	1731658.08	аналитический метод	1,0	–
49	450050.62	1731656.19	аналитический метод	1,0	–
50	450064.69	1731652.24	аналитический метод	1,0	–
1	450078.56	1731647.58	аналитический метод	1,0	–
3. Сведения о характерных точках части (частей) границы объекта					
Обозначение характерных точек границ	Координаты, м		Метод определения координат характерной точки	Средняя квадратическая погрешность положения характерной точки (Mt), м	Описание обозначения точки на местности (при наличии)
	X	Y			
1	2	3	4	5	6
Часть № 1.					
–	–	–	–	–	–
Часть № 2.					
–	–	–	–	–	–
Часть № ...					
–	–	–	–	–	–

Раздел 3. Сведения о местоположении измененных (уточненных) границ объекта




1. Система координат					
2. Сведения о характерных точках границ объекта					
Обозначение характерных точек границ	Существующие координаты, м	Измененные (уточненные) координаты, м	Метод определения координат характерной точки	Средняя квадратическая погрешность	Описание обозначения точки на

Раздел 4. План границ объекта

М 1:2000



Условные обозначения к карте (схеме) границ защитной зоны объекта культурного наследия регионального значения «Деревянная часовня» (далее – объект культурного наследия)

-  – объект культурного наследия;
-  – территория объекта культурного наследия;
-  – объект;
- 15 ⊕ – поворотные (характерные) точки объекта.