

ПРАВИТЕЛЬСТВО СВЕРДЛОВСКОЙ ОБЛАСТИ
МИНИСТЕРСТВО СОЦИАЛЬНОЙ ПОЛИТИКИ СВЕРДЛОВСКОЙ ОБЛАСТИ
МИНИСТЕРСТВО ЗДРАВООХРАНЕНИЯ СВЕРДЛОВСКОЙ ОБЛАСТИ

16 СЕН 2014

16 СЕН 2014

№ 573

№ 1177-П.

г. Екатеринбург

Об организации дополнительных мероприятий по противодействию распространению ВИЧ-инфекции в учреждениях здравоохранения и учреждениях социального обслуживания населения Свердловской области

В Свердловской области ситуация по распространению ВИЧ-инфекции остается напряженной. В 2013 г. выявлено 6667 случаев ВИЧ-инфекции, показатель первичной заболеваемости составил 151,2 на 100 тысяч населения, рост по сравнению с уровнем прошлого года составил 10,2% (в 2012 г. – 12,6%). Кумулятивно зарегистрировано 65899 случаев ВИЧ-инфекции, показатель распространенности составил 1494,4 на 100 тысяч населения, что в 2 раза превышает среднероссийское значение.

Актуальность проблеме придают: крайне высокий уровень распространенности ВИЧ-инфекции среди молодых людей в возрасте от 18 до 30 лет (по официальной статистике поражено 4,3% молодых людей, а с учетом «скрытой» заболеваемости – до 15-20%), активное вовлечение в эпидемию женщин (в 2013 г. в гендерной структуре ВИЧ-инфицированных женщины составляли 44%, а в возрасте 15-19 лет на долю женщин пришлось 73% всех случаев), пораженность ВИЧ-инфекцией беременных женщин, рост числа детей, рожденных от ВИЧ-инфицированных матерей (в 2013 г. в области родилось 1411 детей с перинатальным контактом по ВИЧ-инфекции – это максимальное число детей, рожденных от ВИЧ-инфицированных женщин, за весь период наблюдения с 2000 г.).

В Свердловской области среди беременных женщин пораженность ВИЧ-инфекцией в 2013 г. составила 2,0%, что выше среднего уровня по России в 3 раза (0,62%). У 750 детей, рожденных от ВИЧ-инфицированных женщин, подтвержден диагноз ВИЧ-инфекция, из них 28 детей умерло.

Наряду с этим, в ряде территорий Свердловской области не организовано межведомственное взаимодействие учреждений здравоохранения и учреждений социального обслуживания населения в части ограничения распространения ВИЧ-инфекции и оказания комплексной помощи ВИЧ-инфицированным.

В связи с тем, что ВИЧ-инфекция влечет за собой тяжелые социальные и медицинские последствия, крайне важно обеспечить раннее выявление ВИЧ-инфицированных, особенно среди уязвимых групп населения, с последующим оказанием качественной медицинской помощи и социальных услуг.

В целях принятия неотложных мер по борьбе с ВИЧ-инфекцией на территории Свердловской области, руководствуясь Федеральным законом от 30 марта 1995 года №38-ФЗ «О предупреждении распространения в Российской Федерации заболевания, вызываемого вирусом иммунодефицита человека (ВИЧ-инфекции)», с целью исполнения Распоряжения Правительства Свердловской области от 17.05.2013 №629-РП «О дополнительных мерах по ограничению распространения заболевания, вызываемого вирусом иммунодефицита человека (ВИЧ-инфекции), на территории Свердловской области»

ПРИКАЗЫВАЕМ:

1. Утвердить:

1) технологическую схему организации межведомственного взаимодействия учреждений социального обслуживания населения и учреждений здравоохранения Свердловской области по сопровождению семей с детьми, затронутыми ВИЧ-инфекцией (приложение №1);

2) технологическую схему организации межведомственного взаимодействия учреждений социального обслуживания населения и учреждений здравоохранения Свердловской области по профилактике и оказанию медицинской помощи и социальных услуг ВИЧ-инфицированным гражданам (приложение №2);

3) список ответственных лиц по межведомственной работе в части оказания медицинской помощи и социальных услуг больным ВИЧ-инфекцией (приложение №3).

2. Главному врачу государственного бюджетного учреждения здравоохранения (далее ГБУЗ) Свердловской области «Свердловский областной центр профилактики и борьбы со СПИД» А.С. Подымовой:

1) совместно с государственным бюджетным учреждением социального обслуживания населения Свердловской области «Центр социальной помощи семье и детям «Отрада» Октябрьского района города Екатеринбурга» разработать в срок до 01 октября 2014 г. методические программы обучения специалистов учреждений социального обслуживания населения:

- по консультированию и сопровождению детей, родителей (законных представителей), затронутых проблемой ВИЧ-инфекции,

- по сообщению диагноза ВИЧ-инфицированным детям и подросткам;

2) совместно с государственным казенным учреждением социального обслуживания населения Свердловской области «Организационно-методический центр социальной помощи» разработать в срок до 01 октября 2014 г. методическую программу обучения специалистов учреждений социального обслуживания населения по профилактике и оказанию социальных услуг ВИЧ-инфицированным гражданам;

3) совместно с государственным бюджетным учреждением социального обслуживания населения Свердловской области «Центр социальной помощи семье и детям «Гнездышко» Кировского района города Екатеринбурга» разработать в срок до 01 октября 2014 г. методическую программу для специалистов учреждений социального обслуживания населения по консультированию опекунов и родителей ВИЧ-инфицированных детей;

4) оказать методическую поддержку государственному бюджетному учреждению социального обслуживания населения Свердловской области «Центр

социальной помощи семье и детям «Отрада» Октябрьского района города Екатеринбурга», государственному казенному учреждению социального обслуживания населения Свердловской области «Организационно-методический центр социальной помощи», государственному бюджетному учреждению социального обслуживания населения Свердловской области «Центр социальной помощи семье и детям «Гнездышко» Кировского района города Екатеринбурга» в части организации обучения специалистов базовых методических учреждений социального обслуживания Министерства социальной политики Свердловской области.

3. Государственному бюджетному учреждению социального обслуживания населения Свердловской области «Центр социальной помощи семье и детям «Отрада» Октябрьского района города Екатеринбурга»:

1) совместно с ГБУЗ Свердловской области «Свердловский областной центр профилактики и борьбы со СПИД» разработать в срок до 01 октября 2014 г. методические программы обучения специалистов учреждений социального обслуживания населения:

- по консультированию и сопровождению детей, родителей (законных представителей), затронутых проблемой ВИЧ-инфекции,

- по сообщению диагноза ВИЧ-инфицированным детям и подросткам;

2) организовать и провести в срок до 31 декабря 2014 г. обучение специалистов базовых методических учреждений социального обслуживания Министерства социальной политики Свердловской области по консультированию и сопровождению детей, родителей (законных представителей), затронутых проблемой ВИЧ-инфекции и по сообщению диагноза ВИЧ-инфицированным детям и подросткам.

4. Государственному казенному учреждению социального обслуживания населения Свердловской области «Организационно-методический центр социальной помощи»:

1) совместно с ГБУЗ Свердловской области «Свердловский областной центр профилактики и борьбы со СПИД» разработать до 01 октября 2014 г. методическую программу обучения специалистов учреждений социального обслуживания населения по профилактике и оказанию социальных услуг ВИЧ-инфицированным гражданам;

2) организовать и провести в срок до 31 декабря 2014 г. обучение специалистов базовых методических учреждений социального обслуживания Министерства социальной политики Свердловской области по профилактике и оказанию социальных услуг ВИЧ-инфицированным гражданам;

5. Государственному бюджетному учреждению социального обслуживания населения Свердловской области «Центр социальной помощи семье и детям «Гнездышко» Кировского района города Екатеринбурга»:

1) совместно с ГБУЗ Свердловской области «Свердловский областной центр профилактики и борьбы со СПИД» разработать до 01 октября 2014 г. методическую программу для специалистов учреждений социального обслуживания населения по консультированию опекунов и родителей ВИЧ-инфицированных детей;

2) проработать и представить в отдел организации и контроля деятельности по опеке и попечительству Министерства социальной политики Свердловской области

предложения по включению информации по ВИЧ-инфекции в программу подготовки лиц, желающих принять на воспитание в свою семью ребенка, оставшегося без попечения родителей, утвержденной постановлением Правительства Свердловской области от 26.09.2012 № 1064-ПП «Об утверждении порядка и программы подготовки лиц, желающих принять на воспитание в свою семью ребенка, оставшегося без попечения родителей»;

3) организовать и провести в срок до 31 декабря 2014 г. обучение специалистов базовых методических учреждений социального обслуживания Министерства социальной политики Свердловской области по консультированию опекунов и родителей ВИЧ-инфицированных детей.

6. Государственному бюджетному учреждению социального обслуживания населения Свердловской области «Центр социальной помощи семье и детям «Отрада» Октябрьского района города Екатеринбурга», государственному казенному учреждению социального обслуживания населения Свердловской области «Организационно-методический центр социальной помощи», государственному бюджетному учреждению социального обслуживания населения Свердловской области «Центр социальной помощи семье и детям «Гнездышко» Кировского района города Екатеринбурга» представить на согласование в срок до 01 ноября 2014 г. в Министерство социальной политики Свердловской области вышеуказанные методические программы обучения, указанные в пунктах 3-5 настоящего приказа.

7. Руководителям базовых методических центров социального обслуживания Министерства социальной политики Свердловской области организовать с января 2015 г. проведение на постоянной основе обучающих семинаров для специалистов учреждений социального обслуживания населения по внедрению в деятельность учреждений вышеуказанных методических программ обучения, указанных в пунктах 3-5 настоящего приказа.

8. Руководителям учреждений социального обслуживания населения:

1) обеспечить выполнение требований приказа Министерства здравоохранения Свердловской области и Министерства социальной защиты населения Свердловской области от 16.09.2011г./19.09.2011г. №918-п/838 «Об организации взаимодействия системы органов социальной защиты населения с органами и учреждениями здравоохранения по противодействию распространению ВИЧ-инфекции в Свердловской области»;

2) организовать деятельность ответственных лиц по межведомственной работе в части оказания медицинской помощи и социальных услуг больным ВИЧ-инфекцией (приложение №3) в соответствии с технологическими схемами, утвержденными п.п.1, 2 пункта 1 настоящего приказа;

3) обеспечить участие специалистов в семинарах по внедрению в деятельность учреждений социального обслуживания населения методических программ, указанных в пунктах 3-5 настоящего приказа.

9. Руководителям государственных учреждений здравоохранения Свердловской области, начальнику Управления здравоохранения Администрации г. Екатеринбурга А.А. Дорнбушу:

1) обеспечить выполнение требований приказа Министерства здравоохранения Свердловской области и Министерства социальной защиты

населения Свердловской области от 16.09.2011г./19.09.2011г. №918-п/838 «Об организации взаимодействия системы органов социальной защиты населения с органами и учреждениями здравоохранения по противодействию распространению ВИЧ-инфекции в Свердловской области»;

2) организовать взаимодействие с учреждениями социального обслуживания населения Свердловской области в соответствии с технологическими схемами, утвержденными п.п.1, 2 пункта 1 настоящего приказа;

3) обеспечить своевременное выявление и направление в учреждения социального обслуживания населения больных ВИЧ-инфекцией, нуждающихся в социальных услугах, в том числе беременных женщин;

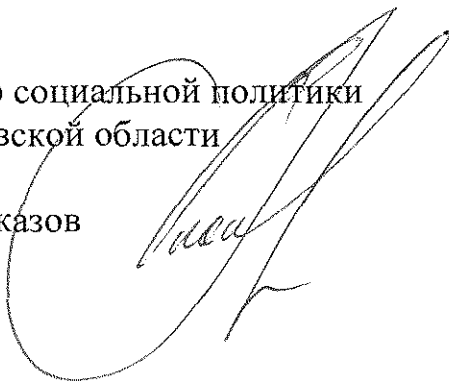
4) обеспечить предоставление информации ВИЧ-инфицированным пациентам об учреждениях социального обслуживания населения и возможности получения социальных услуг по месту жительства.

10. Опубликовать настоящий приказ на «Официальном интернет-портале правовой информации Свердловской области (www.pravo.gov66.ru)».

11. Контроль за исполнением настоящего приказа возложить на Первого Заместителя Министра социальной политики Свердловской области Е.Э. Лайковскую и Заместителя Министра здравоохранения Свердловской области Е.А. Чадову.

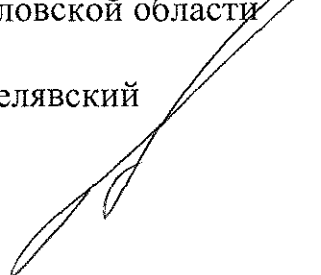
Министр социальной политики
Свердловской области

А.В. Злоказов



Министр здравоохранения
Свердловской области

А.Р. Белявский



Технологическая схема организации межведомственного взаимодействия учреждений социального обслуживания населения и учреждений здравоохранения Свердловской области по сопровождению семей с детьми, затронутыми ВИЧ-инфекцией

| Организационные этапы работы | Мероприятия | Сроки проведения | Ответственные |
|------------------------------|--|------------------|---|
| 1 | 2 | 3 | 4 |
| Этап 1. Выявительный | Получение информации от специалистов учреждений здравоохранения: участковых терапевтов, участковых педиатров, инфекционистов при условии оформления добровольного информированного согласия на передачу сведений, подписанного пациентом, и выдачи направления пациенту с указанием адреса учреждения социального обслуживания населения по месту жительства | Постоянно | Участковые службы, сотрудники отделений надомного обслуживания и других отделений учреждений социального обслуживания (центр социальной помощи семье и детям, социально-реабилитационный центр для несовершеннолетних, социальный приют для детей и подростков, реабилитационный центр для детей с ограниченными возможностями, комплексный центр социального обслуживания населения, дом ночного пребывания) |
| | Информирование семей о деятельности учреждений социального обслуживания населения, о возможности получения социальных услуг | | Участковые службы, сотрудники отделений надомного обслуживания и других отделений учреждений социального обслуживания (центр социальной помощи семье и детям, социально-реабилитационный центр для несовершеннолетних, социальный приют для детей и подростков, реабилитационный центр для детей с ограниченными возможностями, комплексный центр социального обслуживания населения, дом ночного пребывания) Учреждения здравоохранения |
| | Мотивирование представителей целевой группы на получение социальных услуг | | Участковые службы, сотрудники отделений надомного обслуживания и других отделений учреждений социального обслуживания (центр социальной помощи семье и детям, социально-реабилитационный центр для несовершеннолетних, социальный приют для детей и подростков, реабилитационный центр для детей с ограниченными возможностями, комплексный центр социального обслуживания населения, дом ночного пребывания). |

| | | | |
|-----------------------------|---|--------------------|--|
| | Оформление договора о социальных услугах | | Учреждения здравоохранения (в т.ч. участковые терапевты, участковые педиатры, кабинеты инфекционных заболеваний) Участковые службы, сотрудники отделений надомного обслуживания и других отделений учреждений социального обслуживания (центр социальной помощи семье и детям, Социально-реабилитационный центр для несовершеннолетних, социальный приют для детей и подростков, реабилитационный центр для детей с ограниченными возможностями, комплексный центр социального обслуживания населения, дом ночного пребывания). Учреждения здравоохранения (в т.ч. участковые терапевты, участковые педиатры, кабинеты инфекционных заболеваний) |
| | Передача договора куратору семьи | | Участковые службы, сотрудники отделений надомного обслуживания и других отделений учреждений социального обслуживания (центр социальной помощи семье и детям, Социально-реабилитационный центр для несовершеннолетних, социальный приют для детей и подростков, реабилитационный центр для детей с ограниченными возможностями, комплексный центр социального обслуживания населения). Учреждения здравоохранения (в т.ч. участковые терапевты, участковые педиатры, кабинеты инфекционных заболеваний) |
| Этап 2. Диагностический | Социальная диагностика ситуации | В течение 2 недель | Специалисты (педагог-психолог, социальный педагог, специалист по социальной работе) центров социальной помощи семье и детям (комплексный центр социального обслуживания населения) Психолого-медико-педагогический консилиум центров социальной помощи семье и детям (комплексный центр социального обслуживания населения) |
| | Психосоциальная диагностика личности | | |
| | Составление индивидуальной программы социальной реабилитации семьи | | |
| | Утверждение индивидуальной программы социальной реабилитации семьи | | |
| Этап 3. Реабилитационный | Индивидуальные консультации психолога (по потребности) | Индивидуально | Педагог-психолог центров социальной помощи семье и детям Врач-инфекционист, врач-педиатр учреждений здравоохранения по месту жительства, ГБУЗ СО «Свердловский областной центр профилактики и борьбы со СПИД» (при необходимости с участковым социальным работником) Педагог-психолог, социальный педагог центров социальной помощи семье и детям (комплексный центр социального обслуживания населения) |
| | Индивидуальные консультации врача-инфекциониста, врача-педиатра, врача терапевта, фтизиатра (при необходимости) | | |
| | Проведение для родителей (законных представителей) групп поддержки, групп взаимопомощи и обучающихся | | |

| | | | |
|-----------------------------|---|--------------------|--|
| | мероприятий по ВИЧ-инфекции | | |
| | Консультирование родителей подростков (законных представителей) по вопросу сообщения о наличии ВИЧ-инфекции ребенку | | Педагог-психолог, социальный педагог центров социальной помощи семье и детям (комплексный центр социального обслуживания населения) |
| | Проведение коррекционно-развивающих занятий с ребенком (по потребности) | | Педагог-психолог, социальный педагог центров социальной помощи семье и детям (комплексный центр социального обслуживания населения) |
| | Социальный патронаж семьи на дому | 1 раз в месяц | Специалист по социальной работе центров социальной помощи семье и детям (комплексный центр социального обслуживания населения) |
| Этап 4. Оценочный | Оценка эффективности индивидуальной программы реабилитации семьи | 1 раз в три месяца | Специалисты (педагог-психолог, социальный педагог, специалист по социальной работе) центров социальной помощи семье и детям (Комплексный центр социального обслуживания населения) |
| Этап 5. Принятие решения | Анализ изменений | 1 раз в три месяца | Специалисты (педагог-психолог, социальный педагог, специалист по социальной работе) центров социальной помощи семье и детям (комплексный центр социального обслуживания населения) |
| | Принятие решения | | |
| | Закрытие случая/продолжение реабилитации (корректировка индивидуальной программы социальной реабилитации) | | |

Алгоритм сопровождения семей с детьми, затронутыми ВИЧ-инфекцией

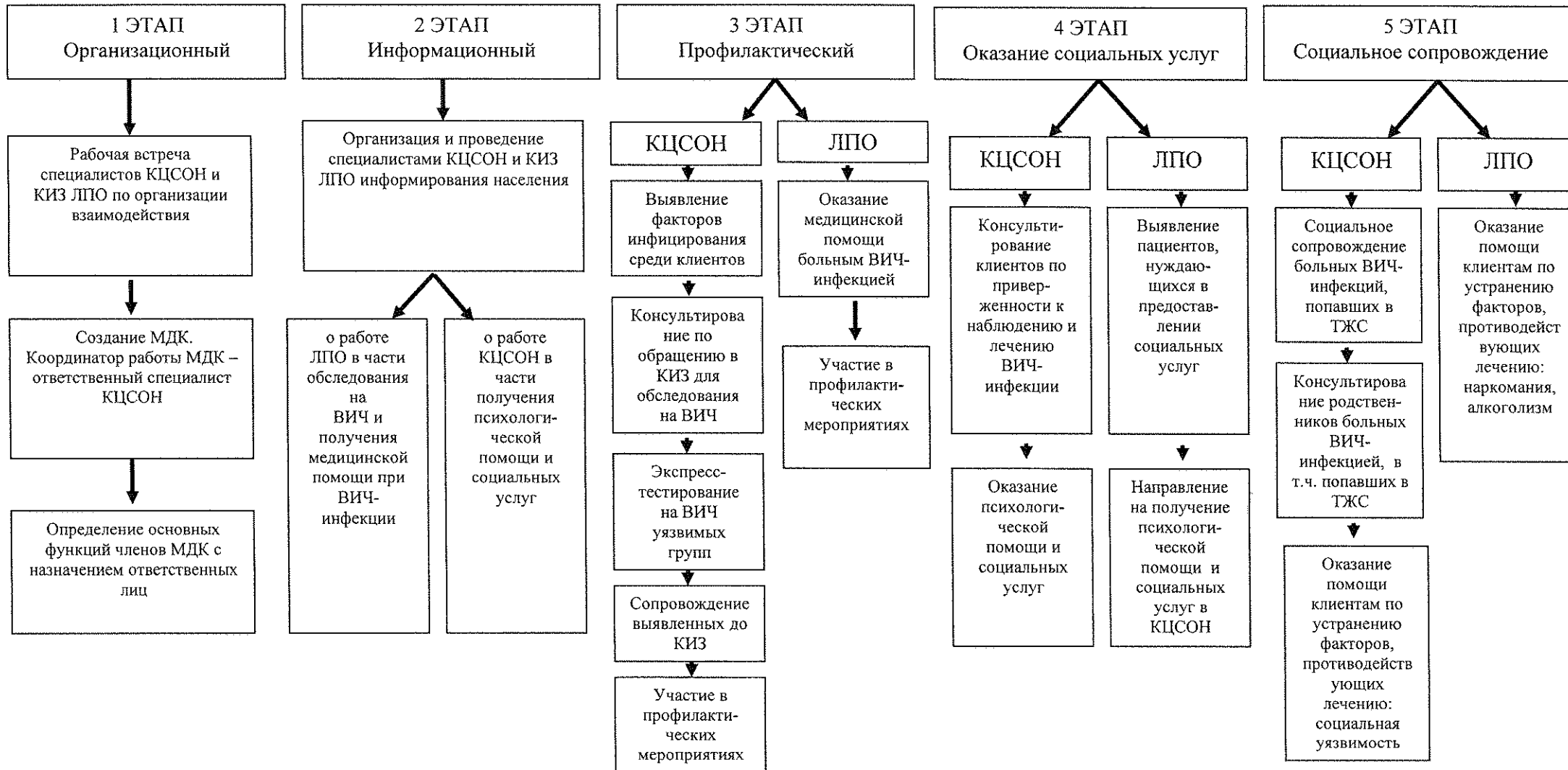


Технологическая схема организации межведомственного взаимодействия учреждений социального обслуживания населения и учреждений здравоохранения Свердловской области по профилактике и оказанию медицинской помощи и социальных услуг ВИЧ-инфицированным гражданам

| Организационные этапы работы | Мероприятия | Сроки проведения | Ответственные |
|------------------------------|--|------------------|--|
| Этап 1. Организационный | <p>Организация взаимодействия специалистов учреждений социального обслуживания населения и кабинетов инфекционных заболеваний учреждений здравоохранения по профилактике и оказанию медицинской помощи и социальных услуг ВИЧ-инфицированным гражданам. Создание мультидисциплинарных команд (далее - МДК). Определение и назначение специалистов - участников МДК. Проведение собраний участников МДК в учреждениях социального обслуживания населения с целью обсуждения совместной работы</p> | 1 раз в месяц | <p>Ответственные специалисты учреждений социального обслуживания населения. Специалисты кабинета инфекционных заболеваний учреждения здравоохранения</p> |
| Этап 2. Информационный | <p>Информирование населения: - по проблеме ВИЧ-инфекции, - о деятельности учреждений социального обслуживания населения в части получения психологической помощи и социальных услуг, - о деятельности учреждений здравоохранения в части обследования на ВИЧ-инфекцию и получения медицинской помощи при ВИЧ-инфекции</p> | Постоянно | <p>Учреждения социального обслуживания населения. Учреждения здравоохранения</p> |
| Этап 3. Профилактический | <p>Выявление (выяснение) факторов инфицирования ВИЧ-инфекции среди клиентов учреждений социального обслуживания населения. Проведение мотивационного консультирования, направленного на обращение в учреждения здравоохранения для прохождения обследования на ВИЧ-инфекцию. Проведение предварительного экспресс-тестирования на ВИЧ-инфекцию среди уязвимых групп населения (лица, освободившиеся из мест лишения свободы, наркопотребители) в учреждениях социального обслуживания населения. Сопровождение вновь выявленных ВИЧ-инфицированных клиентов до кабинета инфекционных заболеваний учреждения здравоохранения. Участие в профилактических акциях по экспресс-тестированию на ВИЧ-инфекцию. Проведение комплекса профилактических мероприятий, в том числе проведение интерактивной выставки «Знать, чтобы жить!»</p> | Постоянно | <p>Ответственные специалисты учреждений социального обслуживания населения. Специалисты кабинета инфекционных заболеваний учреждения здравоохранения</p> |

| | | | |
|--|--|-----------------------------|---|
| <p>Этап 4. Оказание социальных услуг ВИЧ-инфицированным гражданам</p> | <p>Проведение консультирования по приверженности к своевременному наблюдению и лечению ВИЧ-инфекции. Оказание психологической помощи</p> <p>Выявление пациентов, нуждающихся в предоставлении социальных услуг. Направление на получение психологической помощи и социальных услуг в учреждения социального обслуживания населения</p> | <p>Постоянно</p> | <p>Ответственные специалисты учреждений социального обслуживания населения. Специалисты кабинета инфекционных заболеваний учреждения здравоохранения</p> |
| <p>Этап 5. Социальное сопровождение ВИЧ-инфицированных граждан, находящихся в трудной жизненной ситуации</p> | <p>Осуществление социального сопровождения ВИЧ-инфицированных, попавших в трудную жизненную ситуацию (зависимость от психоактивных веществ, лица БОМЖ, лица, вернувшиеся из мест лишения свободы, одинокие матери с детьми, имеющие диагноз ВИЧ-инфекция). Семейное психологическое консультирование родственников ВИЧ-инфицированного гражданина (при наличии информированного согласия). Оказание помощи пациентам по устранению факторов, противодействующих лечению: наркомания, алкоголизм, социальная уязвимость</p> | <p>Постоянно</p> | <p>Ответственные специалисты учреждений социального обслуживания населения. Специалисты клиничко-диагностического кабинета (кабинета инфекционных заболеваний) учреждения здравоохранения. С привлечением «равных» консультантов, некоммерческих общественных организаций</p> |
| <p>Этап 6. Оценка эффективности проводимых мероприятий</p> | <p>Анализ изменений</p> <p>Принятие решения</p> <p>Закрытие случая / продолжение реабилитации (корректировка индивидуальной программы социальной реабилитации)</p> | <p>Не реже 1 раза в год</p> | <p>Ответственные специалисты учреждений социального обслуживания населения. Специалисты кабинета инфекционных заболеваний учреждения здравоохранения. Привлечение «равных» консультантов, некоммерческих общественных организаций</p> |

Алгоритм организации межведомственной работы учреждений социального обслуживания населения и учреждений здравоохранения Свердловской области по профилактике и оказанию медицинской помощи и социальных услуг ВИЧ-инфицированным гражданам



**Список ответственных лиц по межведомственной работе в части оказания медицинской помощи и социальных услуг
больным ВИЧ-инфекцией**

Ответственные лица в учреждениях здравоохранения Свердловской области

| № | Название государственного бюджетного учреждения здравоохранения Свердловской области (далее ГБУЗ СО) | Ф.И.О. ответственного лица, должность | Контактный телефон ответственного лица |
|------------------------|--|--|--|
| ЗАПАДНЫЙ ОКРУГ | | | |
| 1 | ГБУЗ СО «Артинская ЦРБ» | Наталья Аркадьевна Токарева, врач-инфекционист | 8 (343 91) 2-35-73 |
| 2 | ГБУЗ СО «Ачитская ЦРБ» | Дрокина Людмила Михайловна, фельдшер | 8 (343 91) 7-12-09 |
| 3 | ГБУЗ СО «Верхнепышминская ЦГБ им. П.Д. Бородина» | Климина Светлана Романовна, врач-инфекционист | 8 (343 68) 7-52-75 |
| 4 | ГБУЗ СО «Дегтярская ГБ» | Георгий Иванович Сединкин, врач-инфекционист | 8 (343 97) 6-55-87 |
| 5 | ГБУЗ СО «Бисертская ГБ» | Нина Николаевна Медведева, врач-инфекционист | 8 (343 98) 6-21-80 8-952-742 51-90 |
| 6 | ГБУЗ СО «Красноуфимская ЦРБ» | Павлова Наталья Михайловна, врач-инфекционист | 8 (343 94) 2-31-90 |
| 7 | ГБУЗ СО «Нижнесергинская ЦРБ» | Запретилина Татьяна Васильевна, врач-инфекционист | 8 (34398) 2-19-61 |
| 8 | Филиал ГБУЗ СО «ОЦ СПИД» в Западном управленческом округе | Авраменкова Екатерина Сергеевна, зав. филиалом Пазникова Вера Владимировна, специалист по социальной работе | 8 (3439) 63-54-28 63-51-47 |
| 9 | ГБУЗ СО «Полевская ЦГБ» | Галиакберова Ирина Сергеевна, врач-инфекционист | 8 (34350) 3-55-61 |
| 10 | ГБУЗ СО «Ревдинская ЦГБ» | Зимирина Ирина Николаевна, врач-терапевт | 8 (34397) 5-57-93; 5-01-88 |
| 11 | ГБУЗ СО «Староуткинская ГБ» | Видюлина Евгения Леонидовна, врач-инфекционист | 8 (34358) 5-51-01 |
| 12 | ГБУЗ СО «Шалинская ЦГБ» | Прохоров Владислав Александрович, фельдшер | 8(34358) 2-29-16 |
| ВОСТОЧНЫЙ ОКРУГ | | | |
| 13 | ГБУЗ СО «Алапаевская ЦГБ» | Шевелёв Василий Васильевич, врач-инфекционист Исакова Нина Васильевна, фельдшер | 8 (34346) 3-20-55 |
| 14 | ГБУЗ СО «Алапаевская ЦРБ» | Перова Галина Михайловна, фельдшер | 8 (343 46) 4-70-74 |

| | | | |
|-----------------------|--|--|-------------------------------------|
| 15 | ГБУЗ СО «Артёмовская ЦРБ» | Кадырова Гульбара Эркиновна, врач-инфекционист | 8 (343 63) 2-49-48 |
| 16 | ГБУЗ СО «Байкаловская ЦРБ» | Зафарова Марина Файзуловна, врач-инфекционист | 8 (343 62) 2-04-03 |
| 17 | Ирбитский филиал «ОЦ СПИД» в Восточном управленческом округе | Цыпышева Светлана Александровна, заведующая филиалом, врач-инфекционист | 8 (34355) 3-82-08 |
| 18 | ГБУЗ СО «Камышловская ЦРБ» | Проскуракова Светлана Васильевна, фельдшер | 8 (34375) 2-34-25 |
| 19 | ГБУЗ СО «Пышминская ЦРБ» | Шевшугова Татьяна Викторовна, врач-инфекционист | 8 (34372) 2-41-06 |
| 20 | ГБУЗ СО «Режевская ЦРБ» | Колесниченко Татьяна Викторовна, врач-инфекционист | 8 (34364) 2-19-81 |
| 21 | ГБУЗ СО «Слободо-Туринская ЦРБ» | Кучумова Ольга Ивановна, врач-инфекционист | 8 (34361) 2-11-70 |
| 22 | ГБУЗ СО «Тавдинская ЦРБ» | Садыкова Любовь Ивановна, фельдшер | 8 (34360) 2-21-96 |
| 23 | ГБУЗ СО «Талицкая ЦРБ» | Маганова Ольга Сергеевна, фельдшер | 8 (34371) 2-19-46 |
| 24 | ГБУЗ СО «Тугулымская ЦРБ» | Фадюшина Татьяна Юрьевна, фельдшер | 8 (34367) 2-13-01 |
| ЮЖНЫЙ ОКРУГ | | | |
| 25 | ГБУЗ СО «ГБ № 1 г. Асбест» | Черемных Вероника Александровна, фельдшер | 8 (34365) 7-85-37 |
| 26 | ГБУЗ СО «Белоярская ЦРБ» | Баширова Людмила Руслановна, фельдшер | 8(34377) 2-17-61 8-912-699-76-45 |
| 27 | ГБУЗ СО «Богдановичская ЦРБ» | Шукурова Саодат Ахмедовна, врач-инфекционист | 8 (34376) 2-34-46 |
| 28 | ФБУЗ «Медико-санитарная часть № 32 Федерального медико-биологического агентства» | Карпов Алексей Георгиевич, врач-инфекционист | 8 (343-77) 3-18-05 |
| 29 | ГБУЗ СО «Каменская ЦБ» | Кустова Нина Федоровна, фельдшер | 8 (3439) 37-12-68 |
| 30 | ГБУЗ СО «Мальшевская ГБ» | Мосина Нина Егоровна, фельдшер | 8 (34365) 5-25-96 |
| 31 | Филиал ГБУЗ СО «ОЦ СПИД» в Южном управленческом округе | Аренская Лариса Витальевна, заведующая филиалом, врач-инфекционист Перевалова Анжела Владимировна, психолог | 8 (3439) 37-09-09 |
| 32 | ГБУЗ СО «Рефтинская ГБ» | Пелевина Наталья Геннадьевна, фельдшер | 8 (34365) 3-26-18 |
| 33 | ГБУЗ СО «Сухоложская ЦРБ» | Бердышева Татьяна Владимировна, фельдшер | 8 (34373) 4-38-12 |
| СЕВЕРНЫЙ ОКРУГ | | | |
| 34 | ГБУЗ СО «ЦРБ Верхотурского района» | Полтавская Анастасия Алексеевна, фельдшер | 8 (34389) 2-22-13 |
| 35 | ГБУЗ СО «Краснотурьинская ГБ № 1» | Жаворонкова Алла Александровна, врач-инфекционист | 8 (34384) 6-58-80 |
| 36 | ГБУЗ СО «Североуральская ЦГБ» | Корвякова Лариса Николаевна, фельдшер | 8 (34380) 2-49-26 |
| 37 | ГБУЗ СО «Новолялинская РБ» | Бессонова Елена Анатольевна, врач-инфекционист | 8 (34388) 2-22-84 |
| 38 | ГБУЗ СО «Карпинская ЦГБ» | Супрунова Елена Ивановна, врач-инфекционист | 8 (34383) 3-50-15 |
| 39 | ГБУЗ СО «Ивдельская ЦРБ» | Хохлова Людмила Александровна, фельдшер | 8 (34386) 2-24-46 |
| 40 | ГБУЗ СО «Волчанская ГБ» | Журба Ирина Николаевна, фельдшер | 8 (34383) 5-30-30 |
| 41 | ГБУЗ СО «Гаринская ЦРБ» | Саринова Людмила Васильевна, фельдшер | 8 (34387) 2-13-61 |

| | | | |
|-----------------------------|--|---|-------------------|
| 42 | СГБУЗ ЦМСЧ № 91 ФМБА России | Миначев Марат Набиулаевич, врач-инфекционист | 8 (34342) 3-12-87 |
| 43 | ГБУЗ СО «Пелымская ГБ» | Балдин Андрей Викторович, зам. главного врача | 8 (34386) 4-51-43 |
| 44 | Филиал ГБУЗ СО «ОЦ СПИД» в Северном управленческом округе | Исыпова Елена Викторовна, заведующая филиалом, врач-инфекционист Целикова Анна Юрьевна, психолог Столбов Александр Александрович, специалист по социальной работе | 8 (34385) 6-02-05 |
| ГОРНОЗАВОДСКОЙ ОКРУГ | | | |
| 45 | ГБУЗ СО «Кировградская ЦГБ» | Нишакбаева Мамура Абуденовна, врач-инфекционист | 8 (34357) 4-18-44 |
| 46 | ГБУЗ СО «Верхнетагильская ЦГБ» | Горбунова Галина Николаевна, медсестра | нет |
| 47 | ГБУЗ СО «Кушвинская ЦГБ» | Кузнецова Ольга Николаевна, врач-инфекционист | нет |
| 48 | ГБУЗ СО «ЦГБ г. Верхняя Тура» | Газизова Людмила Андреевна, врач - инфекционист | нет |
| 49 | Филиал ГБУЗ СО ОЦ СПИД» в Горнозаводском управленческом округе | Каргаполова Оксана Николаевна, заведующая филиалом, врач-инфекционист Виноградова Кристина Вячеславовна, психолог Солдатова Ольга Валерьевна, специалист по социальной работе | 8 (3435) 34-12-27 |
| 50 | ГБУЗ СО «Нижнесалдинская ЦГБ» | Исакова Елена Васильевна, врач-дерматолог | нет |
| 51 | ГБУЗ СО «Верхнесалдинская ЦГБ» | Лукьяненко Наталья Геннадьевна, врач-инфекционист | 8 (34352) 25-4-25 |
| 52 | ГБУЗ СО «Невьянская ЦРБ» | Николаев Вадим Борисович, врач-инфекционист Марьянкова Алевтина Георгиевна, врач - инфекционист | 8 (34356) 21-4-68 |
| 53 | ГБУЗ СО «Верх-Нейвинская ГП» | Качалкова Ольга Викторовна, врач-педиатр | 8 (34370) 5-90-31 |
| 54 | ФГБУЗ ЦМСЧ № 31 | Клементьева Нина Аглоновна, врач-инфекционист | 8 (34370) 43-3-10 |
| 55 | ГБУЗ СО «ГБ ЗАТО Свободный» | Котельникова Ольга Викторовна, зам. главного врача | нет |
| 56 | ГБУЗ СО «Качканарская ЦГБ » | Бочкарева Марина Геннадьевна, врач-инфекционист | 8 (34353) 30-0-23 |
| 57 | ГБУЗ СО «Красноуральская ГБ» | Шестернина Надежда Борисовна, врач-инфекционист | 8 (34343) 25-9-06 |
| 58 | ГБУЗ СО «Нижнетуринская ЦГБ» | Дмитриева Любовь Васильевна, фельдшер | нет |

Ответственные лица в территориальных отраслевых исполнительных органах государственной власти Свердловской области

| № | Территориальный отраслевой исполнительный орган государственной власти Свердловской области | ФИО ответственного лица, должность | Контактный телефон ответственного лица |
|-----------------------|---|--|--|
| СЕВЕРНЫЙ ОКРУГ | | | |
| 1 | Управление социальной политики Министерства социальной политики Свердловской области по г. Серову и Серовскому району | Лузянина Светлана Эдуардовна, специалист 1 категории отдела социальных гарантий, льгот и организации социального обслуживания населения | 8 (34385) 7-22-16 |
| 2 | Управление социальной политики Министерства социальной политики Свердловской области по городу Ивделю | Бельская Екатерина Валерьевна, ведущий специалист отдела семейной политики, опеки и попечительства Чусова Надежда Валерьевна, специалист 2 категории отдела назначения и выплаты социальных пособий и компенсаций | 8 (34386) 2-25-47 8 (34386) 2-23-85 |
| 3 | Управление социальной политики Министерства социальной политики Свердловской области по г. Карпинску | Шарина Елена Юрьевна, ведущий специалист отдела семейной политики, опеки и попечительства, социальных гарантий и льгот | 8 (34383) 3-43-60 |
| 4 | Управление социальной политики Министерства социальной политики Свердловской области по г. Краснотурьинску | Мальчевская Елена Владимировна, специалист 2 категории отдела семейной политики, опеки и попечительства, социальных гарантий и льгот | 8 (34384) 6-47-63 |
| 5 | Управление социальной политики Министерства социальной политики Свердловской области по г. Красноуральску | Завьялова Оксана Владимировна, специалист 1 категории отдела семейной политики, опеки и попечительства, социальных гарантий и льгот | 8 (34343) 2-57-80 |
| 6 | Управление социальной политики Министерства социальной политики Свердловской области по городу Качканару | Бальшева Екатерина Владимировна, специалист 1 категории отдела назначения социальных пособий и компенсаций, гарантий и льгот | 8 (34341) 2-19-97 |
| 7 | Управление социальной политики Министерства социальной политики Свердловской области по г. Лесному | Денисова Татьяна Александровна, ведущий специалист отдела семейной политики, опеки и попечительства | 8 (34342) 6-05-40 |
| 8 | Управление социальной политики Министерства социальной политики Свердловской области по г. Нижняя Тура | Наумкина Татьяна Николаевна начальник Управления | 8 (34342) 2-78-72 |
| 9 | Управление социальной политики Министерства социальной политики Свердловской области по г. Североуральску | Тарасова Наталья Петровна, заместитель начальника Управления | 8 (34380) 2-75-01 |
| 10 | Управление социальной политики Министерства социальной политики Свердловской области по Гаринскому району | Мерзлякова Наталья Леонидовна, специалист 1 категории | 8 (34387) 2-10-58 |
| 11 | Управление социальной политики Министерства социальной политики Свердловской области по Верхотурскому району | Черных Наталья Игоревна, специалист 1 категории отдела семейной политики, опеки и попечительства, социальных гарантий и льгот | 8 (343 89) 2-26-92 |
| 12 | Управление социальной политики Министерства социальной политики Свердловской области по Новолялинскому району | Баранова Наталья Никифоровна, ведущий специалист отдела семейной политики, опеки и попечительства, | 8 (34388) 2 -10-96 |

| | | | |
|------------------------|---|--|-------------------------------|
| | | социальных гарантий и льгот | |
| 13 | Управление социальной политики Министерства социальной политики Свердловской области по г. Волчанску | Кочнева Татьяна Сергеевна, ведущий специалист отдела семейной политики, опеки и попечительства, социальных гарантий и льгот | 8(343 83) 5-20-14 |
| ЗАПАДНЫЙ ОКРУГ | | | |
| 14 | Управление социальной политики Министерства социальной политики Свердловской области по г.Первоуральску | Миленченко Татьяна Николаевна, начальник отдела по работе с семьей и детьми | 8 (3439) 24-81-36 |
| 15 | Управление социальной политики Министерства социальной политики Свердловской области по г. Верхняя Пышма | Шилова Вера Борисовна, заместитель начальника Управления | 8 (34368) 5-11-61 |
| 16 | Управление социальной политики Министерства социальной политики Свердловской области по городу Красноуфимску и Красноуфимскому району | Демчихина Фарида Гиндулловна, заместитель начальника Управления | 8 (34394) 5-21-01 |
| 17 | Управление социальной политики Министерства социальной политики Свердловской области по г. Полевскому | Кунгурцева Наталья Владимировна, специалист 1 категории отдела семейной политики, социальных гарантий и льгот | 8 (34350) 2-47-22 |
| 18 | Управление социальной политики Министерства социальной политики Свердловской области по г. Ревде | Филатова Людмила Валерьевна, начальник отдела опеки и попечительства, семейной политики | 8 (34397) 3-99-11, 3-01-84 |
| 19 | Управление социальной политики Министерства социальной политики Свердловской области по Артинскому району | Чебыкин Иван Александрович, ведущий специалист отдела семейной политики, опеки и попечительства, социальных гарантий и льгот | 8 (34391) 2-17-38 |
| 20 | Управление социальной политики Министерства социальной политики Свердловской области по Ачитскому району | Шикора Наталья Анатольевна, ведущий специалист отдела семейной политики, опеки и попечительства, социальных гарантий и льгот | 8 (34391) 7-14-75 |
| 21 | Управление социальной политики Министерства социальной политики Свердловской области по Нижнесергинскому району | Деткова Елена Борисовна, специалист I категории отдела семейной политики, опеки и попечительства, социальных гарантий и льгот | 8 (34398) 2-84-07 |
| 22 | Управление социальной политики Министерства социальной политики Свердловской области по Шалинскому району | Пыжьянова Нина Александровна, ведущий специалист отдела семейной политики, опеки и попечительства | 8 (34358) 2-18-34 |
| 23 | Управление социальной политики Министерства социальной политики Свердловской области по г. Среднеуральску | Бельтюкова Татьяна Николаевна, заместитель начальника Управления | 8 (34368) 7-52-46 |
| ВОСТОЧНЫЙ ОКРУГ | | | |
| 24 | Управление социальной политики Министерства социальной политики Свердловской области по г. Ирбиту и Ирбитскому району | Боровикова Светлана Владимировна, специалист I категории отдела семейной политики, опеки и попечительства, социальных гарантий и льгот | 8 (34355) 6-49-22 |
| 25 | Управление социальной политики Министерства социальной политики Свердловской области по г.Алапаевску и Алапаевскому району | Подойникова Екатерина Олеговна, заместитель начальника Управления социальной политики по г. Алапаевску и Алапаевскому району | 8 (34346) 2-64-21 |

| | | | |
|-----------------------------|---|--|---|
| 26 | Управление социальной политики Министерства социальной политики Свердловской области по г. Камышлову и Камышловскому району | Шевелева Алена Александровна, специалист 2 категории отдела опеки и попечительства | 8 (34375) 2-34-11 |
| 27 | Управление социальной политики Министерства социальной политики Свердловской области по Тавдинскому району | Журавская Анастасия Валерьевна, начальник отдела семейной политики, опеки и попечительства, социальных гарантий и льгот Изюменко Татьяна Вячеславовна, специалист I категории отдела семейной политики, опеки и попечительства, социальных гарантий и льгот | 8 (34360) 3 -22-69 8 (34360) 3-11-26 |
| 28 | Управление социальной политики Министерства социальной политики Свердловской области по Артемовскому району | Харченко Светлана Валерьевна, заместитель начальника управления | 8 (34363) 2-48-35 |
| 29 | Управление социальной политики Министерства социальной политики Свердловской области по Байкаловскому району | Решетникова Светлана Геннадьевна, ведущий специалист отдела семейной политики, опеки и попечительства, социальных гарантий и льгот | 8 (34362) 2-02-81 |
| 30 | Управление социальной политики Министерства социальной политики Свердловской области по Пышминскому району | Печеркина Наталья Павловна, ведущий специалист отдела семейной политики, опеки и попечительства, социальных гарантий и льгот | 8 (34372) 2-11-90 |
| 31 | Управление социальной политики Министерства социальной политики Свердловской области по Слободо-Туринскому району | Пашкевич Наталья Анатольевна, ведущий специалист отдела семейной политики, опеки и попечительства, социальных гарантий и льгот | 8 (34361) 2-25-54 |
| 32 | Управление социальной политики Министерства социальной политики Свердловской области по Таборинскому району | Воронова Ольга Владимировна, специалист 2 категории | 8 (34347) 2-13-92 |
| 33 | Управление социальной политики Министерства социальной политики Свердловской области по Талицкому району | Чистяков Евгений Александрович, специалист I категории отдела семейной политики, опеки и попечительства, социальных гарантий и льгот | 8 (34371) 2-83-43 |
| 34 | Управление социальной политики Министерства социальной политики Свердловской области по Туринскому району | Давыдова Ирина Вячеславовна, ведущий специалист отдела семейной политики, социальных гарантий и льгот | 8 (34349) 2-31-27 |
| 35 | Управление социальной политики Министерства социальной политики Свердловской области по Режевскому району | Епифанова Ирина Александровна, заместитель начальника управления | 8 (34364) 2-25-70 |
| 36 | Управление социальной политики Министерства социальной политики Свердловской области по Тугулымскому району | Давыдова Ирина Николаевна, ведущий специалист отдела семейной политики, опеки и попечительства, социальных гарантий и льгот | 8 (34367) 2-19-94 |
| ГОРНОЗАВОДСКОЙ ОКРУГ | | | |
| 37 | Управление социальной политики Министерства социальной политики Свердловской области по Ленинскому району г. Нижний Тагил | Кокорева Елена Анатольевна, заместитель начальника Управления | 8 (3435) 41-92-61 |
| 38 | Управление социальной политики Министерства социальной политики Свердловской области по Тугулымскому району | Климцева Ольга Николаевна, заместитель начальника | 8 (3435) 33-15-48 |

| | | | |
|--------------------|--|--|--|
| | политики Свердловской области по Дзержинскому району г. Нижний Тагил | Управления | |
| 39 | Управление социальной политики Министерства социальной политики Свердловской области по Тагилстроевскому району города Нижний Тагил | Мохова Татьяна Петровна, ведущий специалист отдела семейной политики социальных гарантий и льгот Арзамазова Алена Павловна, специалист 1 категории отдела опеки и попечительства | 8 (3435) 32-91-93 8 (3435) 25-96-00 |
| 40 | Управление социальной политики Министерства социальной политики Свердловской области по г. Кировграду | Лемехова Светлана Николаевна, заместитель начальника Управления | 8 (34357) 6-01-12 |
| 41 | Управление социальной политики Министерства социальной политики Свердловской области по г. Кушве | Калинина Венера Хазимардановна, специалист 2 категории отдела семейной политики, опеки и попечительства социальных гарантий и льгот | 8 (34344) 2-55-55 |
| 42 | Управление социальной политики Министерства социальной политики Свердловской области по г. Новоуральску | Жилкина Марина Александровна, ведущий специалист отдела семейной политики, опеки и попечительства, социальных гарантий и льгот | 8 (34370) 4-80-94 |
| 43 | Управление социальной политики Министерства социальной политики Свердловской области по Верхнесалдинскому району | Хаткевич Ольга Юрьевна, главный специалист отдела семейной политики, опеки и попечительства, социальных гарантий и льгот | 8 (34345) 5-42-85 |
| 44 | Управление социальной политики Министерства социальной политики Свердловской области по г. Нижняя Салда | Хасаншина Ирина Сергеевна, специалист 1 категории отдела семейной политики, опеки и попечительства, социальных гарантий и льгот | 8 (34345) 3-36-22 |
| 45 | Управление социальной политики Министерства социальной политики Свердловской области по Невьянскому району | Козлова Екатерина Владимировна, начальник Управления | 8 (34356) 40-740 |
| 46 | Управление социальной политики Министерства социальной политики Свердловской области Горноуральского округа | Орлова Ольга Борисовна, начальник отдела семейной политики, опеки и попечительства | 8 (3435) 25-39-01 |
| ЮЖНЫЙ ОКРУГ | | | |
| 47 | Управление социальной политики Министерства социальной политики Свердловской области по городу Каменску-Уральскому и Каменскому району | Гайсина Розалия Нуритдиновна, главный специалист отдела семейной политики | 8 (3439) 34-69-08 |
| 48 | Управление социальной политики Министерства социальной политики Свердловской области по г. Асбесту | Федотова Юлия Евгеньевна, специалист 1 категории отдела семейной политики, социальных гарантий и льгот | 8 (34365) 2-06-16 |
| 49 | Управление социальной политики Министерства социальной политики Свердловской области по г. Заречному | Дернова Лариса Владимировна, начальник отдела семейной политики, опеки и попечительства, социальных гарантий и льгот | 8 (34377) 7-11-60 |
| 50 | Управление социальной политики Министерства социальной политики Свердловской области по Богдановичскому району | Мельникова Оксана Леонидовна, начальник отдела семейной политики опеки и попечительства, социальных гарантий и льгот | 8 (34376) 2-38-68 |
| 51 | Управление социальной политики Министерства социальной политики Свердловской области по г. Заречному | Феоктистова Нина Станиславовна, специалист первой категории | 8 (34373) 4-50-49 |

| | | | |
|--|--|---|---|
| | политики Свердловской области по Сухоложскому району | категории отдела семейной политики, опеки и попечительства | |
| МУНИЦИПАЛЬНЫЕ ОБРАЗОВАНИЯ ВНЕ ОКРУГОВ | | | |
| 52 | Управление социальной политики Министерства социальной политики Свердловской области по Верх-Исетскому району города Екатеринбурга | Федорова Ирина Евгеньевна, начальник отдела семейной политики и организации социального обслуживания | 8 (343) 368-48-80 |
| 53 | Управление социальной политики Министерства социальной политики Свердловской области по Железнодорожному району г. Екатеринбурга | Яковлева Татьяна Владимировна, ведущий специалист отдела семейной политики | 8 (343) 366-53-92 |
| 54 | Управление социальной политики Министерства социальной политики Свердловской области по Кировскому району г. Екатеринбурга | Ачкасова Надежда Николаевна, заместитель начальника Управления | 8 (343) 374-10-54 |
| 55 | Управление социальной политики Министерства социальной политики Свердловской области по Ленинскому району г. Екатеринбурга | Софронова Мария Вячеславовна, ведущий специалист отдела семейной политики и организации социального обслуживания населения | 8 (343) 371-82-79 |
| 56 | Управление социальной политики Министерства социальной политики Свердловской области по Октябрьскому району г. Екатеринбурга | Беспалова Татьяна Викторовна, ведущий специалист отдела семейной политики и организации социального обслуживания населения | 8 (343) 251-68-44 |
| 57 | Управление социальной политики Министерства социальной политики Свердловской области по Орджоникидзевскому району | Вахромеева Вера Александровна, начальник отдела социальной поддержки населения Кокшарова Татьяна Игоревна, начальник отдела назначения социальных пособий Коршунова Марина Викторовна, начальник отдела семьи и детства | 8 (343) 349-38-25 8 (343) 349-38-26 8 (343) 349-38-21 |
| 58 | Управление социальной политики Министерства социальной политики Свердловской области по Чкаловскому району г. Екатеринбурга | Альшиц Елена Анатольевна, начальник Управления | 8 (343) 217-21-65 |
| 59 | Управление социальной политики Министерства социальной политики Свердловской области по г. Берёзовскому | Черепанова Ольга Ивановна, ведущий специалист отдела семейной политики, опеки и попечительства, социальных гарантий и льгот | 8 (34369) 4-91-31 |
| 60 | Управление социальной политики Министерства социальной политики Свердловской области по Сысертскому району | Вяткина Людмила Алексеевна, зам. начальника отдела семейной политики, опеки и попечительства, социальных гарантий и льгот | 8 (34374) 7-09-31 |

Ответственные лица в комплексных центрах социального обслуживания населения (далее - КЦСОН)

| № | Наименование комплексного центра социального обслуживания населения | Ф.И.О. ответственного лица, должность | Контактный телефон ответственного лица |
|-----------------------|---|---|--|
| СЕВЕРНЫЙ ОКРУГ | | | |
| 1 | ГАУ «КЦСОН г. Серова» | Ежова Светлана Александровна, заведующая отделением срочного социального обслуживания Игошева Татьяна Валерьевна, заведующая отделением участкового социального обслуживания | 8 (34385) 6-10-93 8 (34385) 6-12-43 |
| 2 | ГБУ «Серовский ЦВБД» | Кодирова Мария Владимировна, психолог учреждения | 8 (34385) 7-52-63 |
| 3 | ГБУ «КЦСОН г. Ивделя» | Фау Елена Александровна, специалист по социальной работе | 8 (34386) 2-19-94 |
| 4 | ГАУ «КЦСОН г. Карпинска» | Кисарева Наталья Владимировна (специалист по социальной работе отдела социального обслуживания на дому № 2) Ходыкина Мария Александровна (специалист по социальной работе отдела социального обслуживания на дому № 1) | 8 (34383) 3-06-20 8 (34383) 3-06-20 |
| 5 | ГБУ «КЦСОН г. Краснотурьинска» | Холодова Ольга Валентиновна, психолог Рыбьякова Ольга Леонидовна, заведующая консультативным отделением | 8 (34384) 6-53-09 8 (34384) 6-24-24 |
| 6 | ГБУ «КЦСОН «Надежда» г. Красноуральска» | Игнатьева Наталья Валерьевна, старшая медсестра Масликова Ольга Михайловна, заведующая отделением срочного социального обслуживания | 8(34343) 2-11-41 8(34343) 2-11-41 |
| 7 | ГАУ «КЦСОН «Забота» г. Качканара» | Двойных Наталья Ришатовна, заведующий отделением социального обслуживания на дому граждан пожилого возраста и инвалидов № 2 | 8 (34341) 6-85-83 |
| 8 | ГБУ «КЦСОН г. Нижняя Тура» | Набиева Светлана Ахнафовна, специалист по социальной работе | 8 (34342) 9-85-27 |
| 9 | ГАУ «КЦСОН города Североуральска» | Поздеева Татьяна Александровна, заместитель директора | 8 (34380) 2 43-28 |
| 10 | ГБУ «КЦСОН Гаринского района» | Шалагина Евгения Юрьевна, специалист по социальной работе | 8 (34387) 2-12-85 |
| 11 | ГБУ «Верхотурский КЦСОН» | Егорова Лариса Геннадьевна, специалист по социальной работе | 8 (34389) 2-11-13 |
| 12 | ГБУ «КЦСОН Новолялинского района» | Морозова Наталья Ивановна, специалист по социальной работе (участковый) с клиентами надомного и срочного обслуживания | 8 (34388) 2-00-75 |
| 13 | ГБУ «КЦСОН г. Волчанска» | Светлова Наталья Ивановна, специалист по социальной работе | 8 (34383) 5-90-86 |
| 14 | ГАУ г. Лесного | Ежова Екатерина Владимировна, специалист по социальной работе отделения социального обслуживания на дому | 8 (34342) 4-86-68 |
| ЗАПАДНЫЙ ОКРУГ | | | |
| 15 | ГАУ «КЦСОН «Осень» г. Первоуральска | Воробьева Галина Андреевна, заместитель директора | 8 (3439) 64-88-48 |
| 16 | ГАУ «КЦСОН «Спутник» г.Верхняя Пышма | Тельминова Наталья Владимировна, заведующий отделением срочного социального обслуживания | 8 (34368) 4-50-67 |

| | | | |
|------------------------|---|--|--|
| 17 | ГБУ «КЦСОН г.Красноуфимска» | Насартдинова Зилия Васиковна, заведующий отделением срочного социального обслуживания Булатова Ирина Витальевна, заведующий участковой социальной службой | 8 (34394) 2-36-06 8 (34394) 2-14-51 |
| 18 | ГАУ «КЦСОН г. Полевского» | Олькова Ирина Владимировна, заведующий отделением срочного социального обслуживания Балеевских Тамара Васильевна, старшая медицинская сестра | 8 (34350) 2-35-85 |
| 19 | ГАУКЦСОН г. Ревды | Чергинова Клара Динисламовна, заведующий отделением социального обслуживания на дому | 8 (34397) 3-43-31 |
| 20 | ГАУ «КЦСОН Артинского района» | Рожкова Наталья Геннадьевна, заведующий отделением срочного социального обслуживания | 8 (34391) 2-27-62 |
| 21 | ГБУ «КЦСОН Ачитского района» | Мануйлова Галина Николаевна, заведующий отделением срочного социального обслуживания | 8 (34391) 7-11-61 |
| 22 | ГБУ «КЦСОН Нижнесергинского района» | Маренчук Дарья Ивановна, специалист по социальной работе | 8 (34398) 2-12-38 |
| 23 | ГБУ «КЦСОН Шалинского района» | Васильева Надежда Александровна, специалист по социальной работе отделения временного проживания с. Сылва | 895064197178 8 (34358) 3-72-81 |
| ВОСТОЧНЫЙ ОКРУГ | | | |
| 24 | ГАУ «КЦСОН г. Ирбита и Ирбитского района» | Зенина Елена Витальевна, заведующая социально-реабилитационным отделением города Ирбита | 8 (34355) 6-23-59 |
| 25 | ГАУ «КЦСОН города Алапаевска и Алапаевского района» | Москвина Ирина Николаевна, специалист по социальной работе отделения участкового социального обслуживания | 8 (34346) 2-11-71 |
| 26 | ГБУ КЦСОН Камышловского района | Фертикова Светлана Александровна, заведующая отделением временного проживания | 8 (34375) 3-52-89 |
| 27 | ГБУ «КЦСОН Артемовского района» | Погудина Вера Юрьевна, специалист по социальной работе организационно-методического отделения (участковый специалист) | 8 (34363) 5-71-75 |
| 28 | ГБУ «КЦСОН Байкаловского района» | Мужева Светлана Витальевна, заведующая отделением социального обслуживания на дому № 1 (с клиентами, находящимися на надомном обслуживании) Бургаева Алла Николаевна, заведующая отделением социального обслуживания (с остальными клиентами) | 8 (34362) 2-06-49 8 (34362) 2-16-88 |
| 29 | ГБУ «КЦСОН Пышминского района» | Лопарева Надежда Михайловна, заведующая отделением срочного социального обслуживания | 8 (34372) 2-17-53 |
| 30 | ГБУ «КЦСОН Слободо – Туринского района» | Гагарина Татьяна Ильгизаровна, заместитель директора по социальной работе | 8 (34361) 2-17-59 |
| 31 | ГБУ «КЦСОН Таборинского района» | Пантюшкина Валентина Михайловна, заместитель директора Белоусова Галина Александровна, психолог отделения психолого-педагогической помощи семье и детям | 8 (34347) 2-14-19 |
| 32 | ГБУ «КЦСОН Талицкого района» | Терехова Наталья Николаевна, специалист по социальной работе | 8 (34371) 2-85-79 |

| | | | |
|-----------------------------|---|--|--|
| 33 | ГАУ «КЦСОН Туринского района» | Прокопенко Анастасия Вячеславовна | 8 (34349) 2-14-42 |
| 34 | ГАУ «КЦСОН «Доверие» Режевского района» | Данилова Марина Валентиновна, инструктор по лечебной физкультуре отделения реабилитации совершеннолетних граждан, находящихся ТЖС Якимова Алена Юрьевна заведующий отделением срочного социального обслуживания | 8 (34364) 3-13-24 8 (34364) 3-53-32 |
| 35 | ГБУ «КЦСОН Тугулымского района» | Алимова Наталья Михайловна, заведующая отделением (социальной службы) временного проживания | 8 (34367) 2-10-30 |
| ГОРНОЗАВОДСКОЙ ОКРУГ | | | |
| 36 | ГАУ «КЦСОН Ленинского района г. Нижний Тагил» | Девитъярова Татьяна Сергеевна, заведующий отделением соц. обслуживания на дому (с клиентами, находящимися на надомном обслуживании) | 8 (34354) 1-71-96 |
| 37 | ГАУ СОН СО «КЦСОН Тагилстроевского района г. Нижний Тагил» | Гербер Наталья Сергеевна, заведующий отделением участкового социального обслуживания населения | 8 (34359) 7-79-02 |
| 38 | ГБУ КЦСОН «Изумруд» г. Кировграда | Рябинина Екатерина Васильевна, специалист по социальной работе Бронникова Наталия Николаевна, заведующая отделением социальной реабилитации | 8 (34357) 3-11-36 |
| 39 | ГБУ СОН СО «КЦСОН г. Кушвы» | Мерзлякова Алена Игоревна, специалист по социальной работе | 8 (34344) 2-67-22 |
| 40 | ГАУ СОН «Новоуральский КЦСОН» | Киселёва Марина Михайловна, специалист консультативного отделения центра | 8 (34370) 4-52-95 |
| 41 | ГБУ СОН Свердловской области «КЦСОН Невьянского района» | Масленникова Ирина Михайловна, заместитель директора (с клиентами, находящимися на надомном обслуживании) Денисенко Наталия Александровна, заместитель директора (с остальными клиентами) | 8 (34356) 2-36-08 8 (34356) 2-36-08 |
| 42 | ГБУ СОН СО «Нижнетагильский центр социального обслуживания ветеранов боевых действий и членов их семей» | Пучкова Людмила Петровна, врач - терапевт | 8 (34354) 3-40-64 |
| 43 | ГАУ «КЦСОН «Золотая осень» г. Нижний Тагил» | Калинина Людмила Александровна, заведующий отделением участкового социального обслуживания | 8 (34353) 3-24-28 |
| 44 | ГБУ СОН Свердловской области «КЦСОН» г. Верхняя Салда» | Краева Ирина Евгеньевна, старшая медсестра социально-реабилитационного отделения Горчатова Вера Алексеевна, заведующая отделением дневного пребывания | 8 (34345) 5-72-95 8 (34345) 4-16-65 |
| 45 | ГБУ СОН Свердловской области «КЦСОН» г. Нижняя Салда» | Каракисекова Людмила Викторовна, заведующая отделением временного проживания Зимица Надежда Михайловна, специалист по социальной работе с гражданами | 8 (34345) 3-09-41 8 (34345) 3-01-98 |
| 46 | ГАУ КЦСОН Пригородного района | Огорельшева Марина Геннадьевна, заведующая стационарным отделением медико-социальной реабилитации | 8 (34359) 1-93-80 |
| ЮЖНЫЙ ОКРУГ | | | |

| | | | |
|----|--|--|-------------------|
| 47 | ГБУ «КЦСОН «ВETERAN» г. Каменска-Уральского» | Подлубная Нина Николаевна, заведующая отделением срочного социального обслуживания (с клиентами, находящимися на надомном обслуживании); Наумова Вера Алексеевна заместитель директора (с остальными клиентами) | 8 (3439) 38-66-10 |
| 48 | ГБУ «КЦСОН г. Заречного» | Смирнова Валентина Владимировна, заведующий консултанционным отделением | 8 (34377) 7-29-83 |
| 49 | ГАУ «КЦСОН г. Асбеста» | Глазкова Мария Сергеевна, заведующая отделением участкового социального обслуживания | 8 (34365) 7-82-22 |
| 50 | ГБУ «КЦСОН Сухоложского района» | Быкова Татьяна Анатольевна, заведующая отделением психолого-педагогической помощи семье и детям | 8 (34373) 4-26-44 |
| 51 | ГАУ «КЦСОН «Забота» Белоярского района» | Черемных Ольга Владимировна, заведующая отделением срочного социального обслуживания | 8 (34377) 3-14-41 |
| 52 | ГАУ «КЦСОН г. Березовского» | Шамгутдинова Венария Валдияновна, заместитель директора по социальной работе | 8 (34369) 4-52-73 |
| 53 | ГБУ «КЦСОН Сысертского района» | Шапкина Татьяна Александровна, заведующая отделением срочного социального обслуживания на дому | 8 (34374) 7-05-35 |
| 54 | ГБУ «КЦСОН г. Каменска-Уральского» | Мажирина Елена Викторовна, заведующая отделением социального обслуживания на дому | 8 (3439) 35-35-62 |
| | | Голошейкина Наталья Алексеевна, заведующая отделением социального обслуживания на дому | 8 (3439) 35-35-62 |
| | | Сергеева Радия Киямовна, заведующая отделением социального обслуживания на дому | 8 (3439) 35-35-62 |
| | | Шиль Елена Юрьевна, заведующая отделением социального обслуживания на дому | 8 (3439) 34-95-16 |
| | | Назаренко Елена Геннадьевна, заведующая отделением социального обслуживания на дому | 8 (3439) 34-95-16 |
| | | Богданова Ирина Петровна, заведующая отделением социального обслуживания на дому | 8 (3439) 34-95-16 |
| | | Морозан Светлана Александровна, заведующая отделением социального обслуживания на дому | 8 (3439) 34-90-71 |
| | | Воробьева Виктория Викторовна, заведующая отделением социального обслуживания на дому | 8 (3439) 34-90-71 |
| | | Макиенко Юлия Владимировна, заведующая отделением социального обслуживания на дому | 8 (3439) 34-90-71 |
| | | Фетисова Елена Павловна, заведующая отделением социального обслуживания на дому | 8 (3439) 34-90-71 |
| | | Шапошник Елена Викторовна, заведующая отделением участкового социального обслуживания | 8 (3439) 34-90-71 |

| | | | |
|-----------------------|---|---|---|
| | | Шафикова Гулия Аглямовна, заведующая отделением участкового социального обслуживания Андреева Татьяна Ивановна, заведующая организационно-методическим отделением Ковенко Маргарита Сергеевна, заведующая социально – реабилитационным отделением Шилкова Ольга Анатольевна, заведующая отделением срочного социального обслуживания | 8 (3439) 34-90-19 8 (3439) 34-90-19 8 (3439) 34-96-69 |
| 55 | ГБУ ЦСА лиц без определенного места жительства и занятий | Пашалова Татьяна Андреевна заведующий приемным отделением | 8 (34392) 36-64-28 |
| 56 | ГБУ КЦСОН «Ветеран» п. Рефтинский | Свинина Татьяна Викторовна, заместитель директора по социальной деятельности | 8 (34365) 3-90-28 |
| МО ВНЕ ОКРУГОВ | | | |
| 57 | ГАУ «КЦСОН Верх-Исетского района г.Екатеринбурга» | Колотыгина Валентина Владимировна, заместитель директора (с клиентами, находящимися на надомном обслуживании) Шестакова Ирина Александровна, заместитель директора (с остальными клиентами) | 8 (343) 246-78-60 8 (343) 246-70-72 |
| 58 | ГБУ «КЦСОН Железнодорожного района г. Екатеринбург» | Татарина Марина Викторовна, заместитель директора по социальным вопросам | 8 (343) 366-48-07 |
| 59 | ГАУ «КЦСОН Кировского района г.Екатеринбурга» | Булатова Нина Васильевна, заместитель директора Токарев Сергей Геннадьевич, заместитель директора | 8 (343) 370-67-40 |
| 60 | ГАУ «КЦСОН Ленинского района г.Екатеринбурга» | Мухина Ольга Николаевна, заведующий отделением профилактики беспризорности детей и подростков | 8 (343) 376-68-50 |
| 61 | ГАУ «КЦСОН Октябрьского района г.Екатеринбурга» | Плотникова Маргарита Михайловна, заведующая отделением участкового обслуживания населения Мясникова Галина Игоревна заместитель директора | 8 (343) 254-21-91 8 (343) 251-94-61 |
| 62 | ГБУ «КЦСОН «Малахит» Орджоникидзевского района г. Екатеринбург» | Вагина Ольга Леонидовна Заведующий медицинским отделением, врач отделения социально-медицинской реабилитации | 8 (343) 330-87-54 |
| 63 | ГАУ «КЦСОН Чкаловского района г.Екатеринбурга» | Сакулина Виктория Анатольевна, заведующая отделением участкового социального обслуживания | 8 (343) 218-15-48 |
| 64 | ГАУ Дом ночного пребывания | Прахова Наталья Ивановна, фельдшер | 8 (343) 210-42-29 |
| 65 | Областной центр реабилитации инвалидов | Шестакова Елена Васильевна, заместитель директора | 8 (343) 270-88-19 |

Ответственные лица в нестационарных учреждениях социального обслуживания семьи и детей

| № | Государственное бюджетное учреждение социального обслуживания населения Свердловской области | Ф.И.О. ответственного лица, должность | Контактный телефон ответственного лица |
|---------------------------------------|--|---|--|
| ЗАПАДНЫЙ УПРАВЛЕНЧЕСКИЙ ОКРУГ | | | |
| 1 | «Центр социальной помощи семье и детям города Первоуральска» | Иляева Елена Валентиновна, специалист по социальной работе ОПБН | 8 (3439) 64-24-76 |
| 2 | «Центр социальной помощи семье и детям города Верхняя Пышма» | Сержанович Юлия Михайловна, заведующая отделением | 8 (34368) 5-11-64 |
| 3 | «Центр социальной помощи семье и детям города Красноуфимска и Красноуфимского района» | Спешилова Ирина Владимировна, специалист по социальной работе | 8 (34394) 2-06-92 |
| 4 | «Центр социальной помощи семье и детям города Полевского» | Федоренко Оксана Сергеевна, заведующий отделением, Уманцева Наталья Ивановна, заведующий отделением, Дубинина Ирина Борисовна, заведующий отделением, Равилова Эльвира Магсумовна, заведующий отделением, Степанова Наталья Владимировна, заведующий отделением | 8 (34350) 5-89-25 |
| 5 | «Социально-реабилитационный центр для несовершеннолетних Артинского района» | Часовникова Надежда Николаевна, заведующая отделением | 8 (34391) 2-23-31 |
| 6 | «Социально - реабилитационный центр для несовершеннолетних Ачитского района» | Прокина Марина Геннадьевна, заместитель директора | 8 (34391) 7-00-24 |
| 7 | «Центр социальной помощи семье и детям Нижнесергинского района» | Савина Ольга Леонидовна, заведующая отделением | 8 (34398) 6-27-60 |
| 8 | «Социально- реабилитационный центр для несовершеннолетних Ревдинского района» | Хомяк Розалия Винарисовна, педагог - психолог Ершова Ирина Васильевна, социальный педагог | 8 (34397) 5-28-85 |
| 9 | «Социально - реабилитационный центр для несовершеннолетних Шалинского района» | Козионова Надежда Федоровна, медицинская сестра | 8 (34358) 3-24-16 |
| ВОСТОЧНЫЙ УПРАВЛЕНЧЕСКИЙ ОКРУГ | | | |
| 10 | «Центр социальной помощи семье и детям Артемовского района» | Хорькова Людмила Васильевна, заместитель директора Дудина Наталья Леонидовна, заведующая отделением | 8 (34363) 5-49-58 |
| 11 | «Социально-реабилитационный центр для несовершеннолетних Тавдинского района» | Степанова Ольга Геннадьевна, заместитель директора Гольцева Елена Васильевна, заместитель директора Созашвили Раиса Николаевна, фельдшер | 8 (343 60) 2-22-58 |
| 12 | «Центр социальной помощи семье и детям города Алапаевска» | Шульга Дарья Станиславовна, заведующая отделением | 8 (34346) 3-33-13 |
| 13 | «Социально-реабилитационный центр для | Мостовщикова Анна Николаевна, заведующая отделением | 8 (34367) 2-24-61 |

| | | | |
|---|---|--|-------------------|
| | несовершеннолетних Тугулымского района» | | |
| 14 | «Социально-реабилитационный центр для несовершеннолетних Байкаловского района» | Карпова Ольга Валентиновна, педагог-психолог | 8 (34362) 2-16-39 |
| 15 | «Социально – реабилитационный центр для несовершеннолетних Талицкого района» | Бучельникова Ирина Анатольевна, заведующая отделением | 8 (34371) 2-22-05 |
| 16 | «Ирбитский центр социальной помощи семье и детям» | Карпова Лариса Васильевна, заведующая отделением | 8 (34355) 6-54-03 |
| 17 | «Центр социальной помощи семье и детям Алапаевского района» | Чапурина Алена Олеговна, заведующая отделением профилактики безнадзорности несовершеннолетних | 8 (34346) 7-61-76 |
| 18 | «Социально-реабилитационный центр для несовершеннолетних Режевского района» | Останина Надежда Юрьевна, заместитель директора | 8 (34364) 3-36-75 |
| 19 | «Социально-реабилитационный центр для несовершеннолетних Пышминского района» | Хвостова Татьяна Анатольевна, специалист по социальной работе | 8 (34372) 2-45-96 |
| ГОРНОЗАВОДСКОЙ УПРАВЛЕНЧЕСКИЙ ОКРУГ | | | |
| 20 | «Центр социальной помощи семье и детям города Нижний Тагил» | Пятьшева Татьяна Витальевна, заведующая отделением | 8 (3435) 31-95-12 |
| 21 | «Социально реабилитационный центр для несовершеннолетних Тагилстроевского района города Нижний Тагил» | Конякин Василий Николаевич, специалист по социальной работе | 8 (3435) 25-93-02 |
| 22 | «Социально-реабилитационный центр для несовершеннолетних Ленинского района города Нижний Тагил» | Федорова Ольга Фёдоровна, специалист по социальной работе | 8 (3435) 24-49-83 |
| 23 | «Социально реабилитационный центр для несовершеннолетних города Новоуральска» | Сухоева Ольга Валентиновна, заведующая отделением Кардашина Ольга Владимировна, заведующая отделением | 8 (34370) 4-69-80 |
| 24 | «Социально-реабилитационный центр для несовершеннолетних Верхнесалдинского района» | Кищенко Галина Васильевна, заведующая отделением | 8 (34345) 4-16-59 |
| 25 | «Социально-реабилитационный центр для несовершеннолетних города Нижняя Салда» | Зуева Юлия Александровна, заведующая отделением Голованова Любовь Александровна, юрист-консульт консультативного отделения | 8 (34345) 3-65-79 |
| 26 | «Реабилитационный центр для детей и подростков с ограниченными возможностями Дзержинского района города Нижний Тагил» | Елисеева Наталья Александровна, заведующая отделением Прокошева Наталья Владимировна, социальный педагог | 8 (3435) 31-61-81 |
| 27 | «Реабилитационный центр для детей и подростков с ограниченными возможностями Ленинского района города Нижний Тагил» | Лангольф Нина Сергеевна, заведующий отделением | 8 (3435) 25-24-25 |
| МУНИЦИПАЛЬНОЕ ОБРАЗОВАНИЕ «ГОРОД ЕКАТЕРИНБУРГ» | | | |

| | | | |
|--------------------------------------|---|--|---------------------------------|
| 28 | «Центр социальной помощи семье и детям «Каравелла» Верх-Исетского района города Екатеринбурга» | Цветова Ольга Викторовна, директор центра | 8 (343) 212-75-92 |
| 29 | «Реабилитационный центр для детей и подростков с ограниченными возможностями «Лювена» Кировского района города Екатеринбурга» | Кравченко Ирина Николаевна, заведующая отделением | 8 (343) 374-05-21 |
| 30 | «Центр социальной помощи семье и детям Чкаловского района города Екатеринбурга» | Еремеева Татьяна Леонидовна, заведующая отделением Катаева Мария Михайловна, заведующая отделением Ракульцева Светлана Викторовна, заведующая отделением | 8 (343) 258-54-01 |
| 31 | «Центр социальной помощи семье и детям «Отрада» Октябрьского района города Екатеринбурга» | Шаманаев Константин Викторович, заведующий отделением Копырина Светлана Сергеевна, психолог Несытых Ольга Александровна, заместитель директора | 8 (343) 262-08-68, 262-22-96 |
| 32 | «Центр социальной помощи семье и детям «Гнездышко» Кировского района города Екатеринбурга» | Нургалева Оксана Тивановна, заведующая отделением | 8 (343) 360-20-21 |
| 33 | «Реабилитационный центр для детей и подростков с ограниченными возможностями «Талисман» города Екатеринбурга» | Скворцова Валентина Александровна, врач-педиатр | 8 (343) 259-28-32 |
| СЕВЕРНЫЙ УПРАВЛЕНЧЕСКИЙ ОКРУГ | | | |
| 34 | «Социально-реабилитационный центр для несовершеннолетних города Лесного» | Кубарева Ольга Леонтьевна, врач-педиатр | 8 (34342) 9-95-72 |
| 35 | «Социально-реабилитационный центр для несовершеннолетних города Североуральска» | Зайцева Юлия Олеговна, специалист по социальной работе | 8 (34380) 2 -13-62 |
| 36 | «Социально - реабилитационный центр для несовершеннолетних города Серова» | Кириллова Ольга Владимировна, заместитель директора | 8 (34385) 6-40-08 |
| 37 | «Социальный приют для детей и подростков Серовского района» | Одноворченко Ольга Валерьевна, специалист по социальной работе | 8 (34385) 4-77-17 |
| 38 | «Центр социальной помощи семье и детям города Качканара» | Никитина Надежда Николаевна, заведующая отделением | 8 (34341) 2-36-36 |
| 39 | «Центр социальной помощи семье и детям города Краснотурьинска» | Бекшаева Софья Владимировна, заведующая отделением | 8 (34384) 3-48-31 |
| 40 | «Социально-реабилитационный центр для несовершеннолетних города Красноуральска» | Суркова Елена Владимировна, заведующая отделением | 8(3434) 2-33-53 |
| 41 | «Центр социальной помощи семье и детям Верхотурского района» | Бабаева Елена Александровна, социальный педагог | 8 (34389) 2-29-35 |
| 42 | «Социально-реабилитационный центр для несовершеннолетних Серовского района» | Шуракова Анастасия Юрьевна, заведующая отделением Елисенкова Алёна Александровна, заведующая отделением | 8 (34385) 4-45-86 |

| | | | |
|-----------------------------------|--|--|-------------------------------|
| | | Потапова Дарья Сергеевна, и.о. заведующей отделением | |
| 43 | «Центр социальной помощи семье и детям города Серова» | Обидова Тамара Борисовна, заведующая отделением Честнова Валентина Анатольевна, педагог-психолог | 8 (834385) 6-35-65 |
| 44 | «Социально-реабилитационный центр для несовершеннолетних Новолялинского района» | Берестова Наталья Сергеевна, заведующая отделением | 8 (34388) 2-17-85, 2-25-11 |
| 45 | «Центр социальной помощи семье и детям города Нижняя Тура» | Архипенко Юлия Николаевна, заведующая отделением | 8 (34342) 2-38-58 |
| ЮЖНЫЙ УПРАВЛЕНЧЕСКИЙ ОКРУГ | | | |
| 46 | «Центр социальной помощи семье и детям города Богдановича» | Головачева Ольга Михайловна, социальный работник | 8 (34376) 2-13-76 |
| 47 | «Центр социальной помощи семье и детям Сысертского района» | Кайгородцева Ирина Николаевна, заместитель директора | 8 (343) 7-03-76 |
| 48 | «Центр социальной помощи семье и детям поселка Рефтинского» | Рюпина Ольга Николаевна, специалист по социальной работе Власова Галина Семеновна, заведующая отделением Коршунова Ольга Павловна, заведующая отделением Зимина Ольга Владимировна, заведующая отделением | 8 (34365) 3-12-02 |
| 49 | «Социально-реабилитационный центр для несовершеннолетних города Каменска-Уральского» | Кушнарченко Юлия Александровна, специалист по социальной работе | 8 (3439) 32-72-40 |
| 50 | «Социально-реабилитационный центр для несовершеннолетних города Асбеста» | Чикурова Елена Борисовна, социальный педагог | 8 (34365) 2-71-89 |
| 51 | «Социально-реабилитационный центр для несовершеннолетних Белоярского района» | Любимова Галина Ивановна, медицинская сестра | 8 (34377) 2-12-44 |
| 52 | «Реабилитационный центр для детей и подростков с ограниченными возможностями города Каменска-Уральского» | Беднякова Ольга Николаевна, старшая медсестра, Белоус Галина Владимировна, заведующая отделением | 8 (3439) 39-91-28 |
| 53 | «Реабилитационный центр для детей и подростков с ограниченными возможностями города Асбеста» | Якушева Елена Валерьевна, специалист по социальной работе | 8 (34365) 6-18-55 |

Ответственные лица в стационарных учреждениях социального обслуживания

| № | Государственное бюджетное стационарное учреждение социального обслуживания населения Свердловской области | Ф.И.О. | Контактный телефон ответственного лица |
|----|--|--|--|
| 1 | «Алапаевский психоневрологический интернат» (ГАУ «Алапаевский психоневрологический интернат») | Рыбников Александр Николаевич, заместитель директора по медицинской части | 8 (34346) 3-24-60 |
| 2 | «Алтынайский специальный дом-интернат для престарелых и инвалидов» (Алтынайский спец. дом-интернат для престарелых и инвалидов) | Гурин Евгений Александрович, заведующий отделением | 8 (34373) 9-32-88 |
| 3 | «Березовский психоневрологический интернат» (ГАУ «Березовский ПНИ») | Селезнева Любовь Аркадьевна, заместитель директора по медицинской части | 8 (34369) 4-40-70 |
| 4 | «Билимбаевский психоневрологический интернат» (ГАУ «Билимбаевский ПНИ») | Николаева Светлана Александровна, заместитель директора по медицинской части | 8 (3439) 29-22-93 |
| 5 | «Боровской дом-интернат для престарелых и инвалидов» (ГАУ «Боровской ДИ») | Головырских Татьяна Владимировна, заведующая отделением | 8 (34371) 64-1-36 |
| 6 | «Верхнетуринский дом интернат для престарелых и инвалидов»(ГАУ «Верхнетуринский ДИ») | Чернышева Алевтина Павловна, старшая медицинская сестра | 8 (34344) 4-70-10 |
| 7 | «Верхотурский дом-интернат для престарелых и инвалидов» (ГБУ «Верхотурский ДИ») | Буцик Людмила Николаевна, заведующая отделением | 8 (34389) 2-15-15 |
| 8 | «Каменск-Уральский психоневрологический интернат» (ГАУ «Каменск-Уральский ПНИ») | Ведерникова Ирина Павловна, заместитель директора по медицинской части | 8 (3439) 30-78-18 |
| 9 | «Комаровский дом-интернат для престарелых и инвалидов»(ГБУ «Комаровский ДИ») | Копытова Лариса Васильевна, заведующая отделением | 8 (34372) 3-45-92 |
| 10 | «Красногвардейский психоневрологический интернат» (ГАУ «Красногвардейский ПНИ») | Старикова Светлана Витальевна, и.о. заместителя директора по медицинской части | 8 (34363) 44-5-51 |
| 11 | «Краснотурьинский психоневрологический интернат» (ГАУ «Краснотурьинский ПНИ») | Ессе Елена Викторовна, заместитель директора по медицинской части | 8 (34384) 3-95-90 |
| 12 | «Невьянский дом-интернат для престарелых и инвалидов» (ГАУ «Невьянский ДИ») | Прилуцких Светлана Витальевна, заведующая отделением | 8 (34346) 75-6-90 (98) |
| 13 | «Новоуральский дом-интернат для престарелых и инвалидов» (ГБУ «Новоуральский ДИ») | Реммель Анжелика Альбертовна, врач терапевт | 8 (34370) 9-06-93 |
| 14 | «Октябрьский дом-интернат для престарелых и инвалидов» (ГАУ «Октябрьский ДИ») | Власова Марина Владимировна, заведующая отделением | 8 (34375) 4-17-71 |
| 15 | «Североуральский психоневрологический интернат» (ГАУ «Североуральский ПНИ») | Чихман Владимир Анатольевич заместитель директора по медицинской части | 8 (34380) 2-07-47 |

| | | | |
|----|--|--|--|
| 16 | «Пансионат для престарелых и инвалидов «Семь ключей» (ГАУ «Пансионат «Семь ключей») | Левашов Олег Геннадьевич заместитель директора по медицинской части | 8 (343) 323-05-66 |
| 17 | «Тагильский пансионат ветеранов и инвалидов» (ГАУ «Тагильский пансионат») | Ельнякова Елена Александровна, заместитель директора по медицинской части Майструк Людмила Анатольевна, специалист по социальной работе 1 категории | 8 (3435) 96-36-73 8 (3435) 96-36-58 |
| 18 | «Первоуральский психоневрологический интернат» (ГАУ «Первоуральский ПНИ») | Ковалев Алексей Александрович, заместитель директора по медицинской части | 8 (3439) 63-52-38 |
| 19 | «Режевской дом-интернат для престарелых и инвалидов» (ГАУ «Режевской ДИ») | Судома Людмила Сергеевна, заведующая отделением | 8 (34364) 2-13-13 |
| 20 | «Свердловский психоневрологический интернат» (ГАУ «Свердловский ПНИ») | Зубарева Зинаида Дмитриевна, заведующая психоневрологическим отделением | 8 (343) 258-96-07 |
| 21 | «Серовский дом-интернат для престарелых и инвалидов» (ГАУ «Серовский ДИ») | Болтасева Роза Салимзяновна, заведующая отделением | 8 (34385) 6-14-62 |
| 22 | «Тавдинский психоневрологический интернат» (ГАУ «Тавдинский ПНИ») | Лебедева Наталья Дмитриевна, заместитель директора по медицинской части | 8 (34360) 3-07-72 |
| 23 | «Талицкий пансионат для престарелых и инвалидов» (ГАУ «Талицкий пансионат») | Сбродов Иван Геннадьевич, заместитель директора по медицинской части | 8 (34371) 2-15-60 |
| 24 | «Уктусский пансионат для престарелых и инвалидов» (ГАУ «Уктусский пансионат») | Щепелина Анжелика Анатольевна, заместитель директора по медицинской части | 8 (343) 218-41-36 |
| 25 | «Черноисточинский психоневрологический интернат» (ГАУ «Черноисточинский ПНИ») | Сафин Ринат Минавирович, заведующий отделением | 8 (3435) 91-33-24 |
| 26 | «Щелкунский психоневрологический интернат» (ГАУ «Щелкунский ПНИ») | Насонова Алла Геннадьевна, заместитель директора по медицинской части | 8 (34374) 2-61-84 |
| 27 | «Камышловское профессиональное училище-интернат для инвалидов» (ГБУ «Камышловское ПУ») | Щербакова Татьяна Геннадьевна, фельдшер | 8 (34375) 2-46-32 |
| 28 | «Екатеринбургский детский дом-интернат для умственно отсталых детей» | Платонова Ольга Николаевна, заместитель директора | 8 (343) 297-25-06 |
| 29 | «Нижнетуринский детский дом-интернат для умственно отсталых детей» | Шалагинов Александр Иванович, директор | 8 (34342) 2-64-15 |
| 30 | «Карпинский детский дом-интернат» | Железнякова Елена Владимировна, заместитель директора | 8 (34383) 3-61-73 |