



МИНИСТЕРСТВО СТРОИТЕЛЬСТВА И РАЗВИТИЯ ИНФРАСТРУКТУРЫ
СВЕРДЛОВСКОЙ ОБЛАСТИ

П Р И К А З

20 07 2017,

№ 785-17

г. Екатеринбург

**Об утверждении проекта планировки и проекта межевания территории
жилого района «Зеленоборский-1» в планировочном районе
«Горнощитский Луч»**

В соответствии с Градостроительным кодексом Российской Федерации, Законом Свердловской области от 12 октября 2015 года № 111-ОЗ «О перераспределении отдельных полномочий в сфере градостроительной деятельности между органами местного самоуправления муниципального образования «города Екатеринбург» и органами государственной власти Свердловской области», постановлением Правительства Свердловской области от 05.09.2012 № 963-ПП «Об утверждении Положения, структуры, предельного лимита штатной численности и фонда по должностным окладам в месяц Министерства строительства и развития инфраструктуры Свердловской области», Решением Екатеринбургской городской Думы от 06.07.2004 № 60/1 «Об утверждении Генерального плана развития городского округа – муниципального образования «город Екатеринбург» на период до 2025 года», с учетом протокола публичных слушаний по вопросу проекта планировки и проекта межевания территории жилого района «Зеленоборский-1» в планировочном районе «Горнощитский Луч» от 30.05.2017 и заключения о результатах таких публичных слушаний от 30.05.2017,

ПРИКАЗЫВАЮ:

1. Утвердить проект планировки территории жилого района «Зеленоборский-1» в планировочном районе «Горнощитский Луч» в следующем составе:

- 1) схема планировки территории (приложение № 1);
- 2) план красных линий (приложение № 2);
- 3) ведомость координат поворотных точек красных линий (приложение № 3);
- 4) положение о характеристиках планируемого развития территории (приложение № 4);
- 5) положение об очередности планируемого развития территории (приложение № 5).

2. Утвердить проект межевания территории жилого района «Зеленоборский-1» в планировочном районе «Горнощитский Луч» в следующем составе:

- 1) схема межевания территории (приложение № 6);
- 2) перечень и сведения о характеристиках образуемых земельных участков (приложение № 7);
- 3) перечень и сведения о характеристиках изменяемых земельных участков (приложение № 8).

3. Участникам градостроительной деятельности руководствоваться документацией по планировке территории жилого района «Зеленоборский-1» в планировочном районе «Горнощитский Луч», утвержденной настоящим приказом.

4. Отделу градостроительного развития Министерства строительства и развития инфраструктуры Свердловской области опубликовать настоящий приказ на «Официальном интернет-портале правовой информации Свердловской области» (www.pravo.gov66.ru) и разместить на официальном сайте Министерства строительства и развития инфраструктуры Свердловской области (<http://minstroy.midural.ru/>).

5. Контроль за исполнением настоящего приказа оставляю за собой.

Министр



М.М. Волков

Приложение № 1
 к приказу Министерства
 строительства и развития
 инфраструктуры Свердловской
 области
 от 20.07.2017, № 485-17

Схема планировки территории

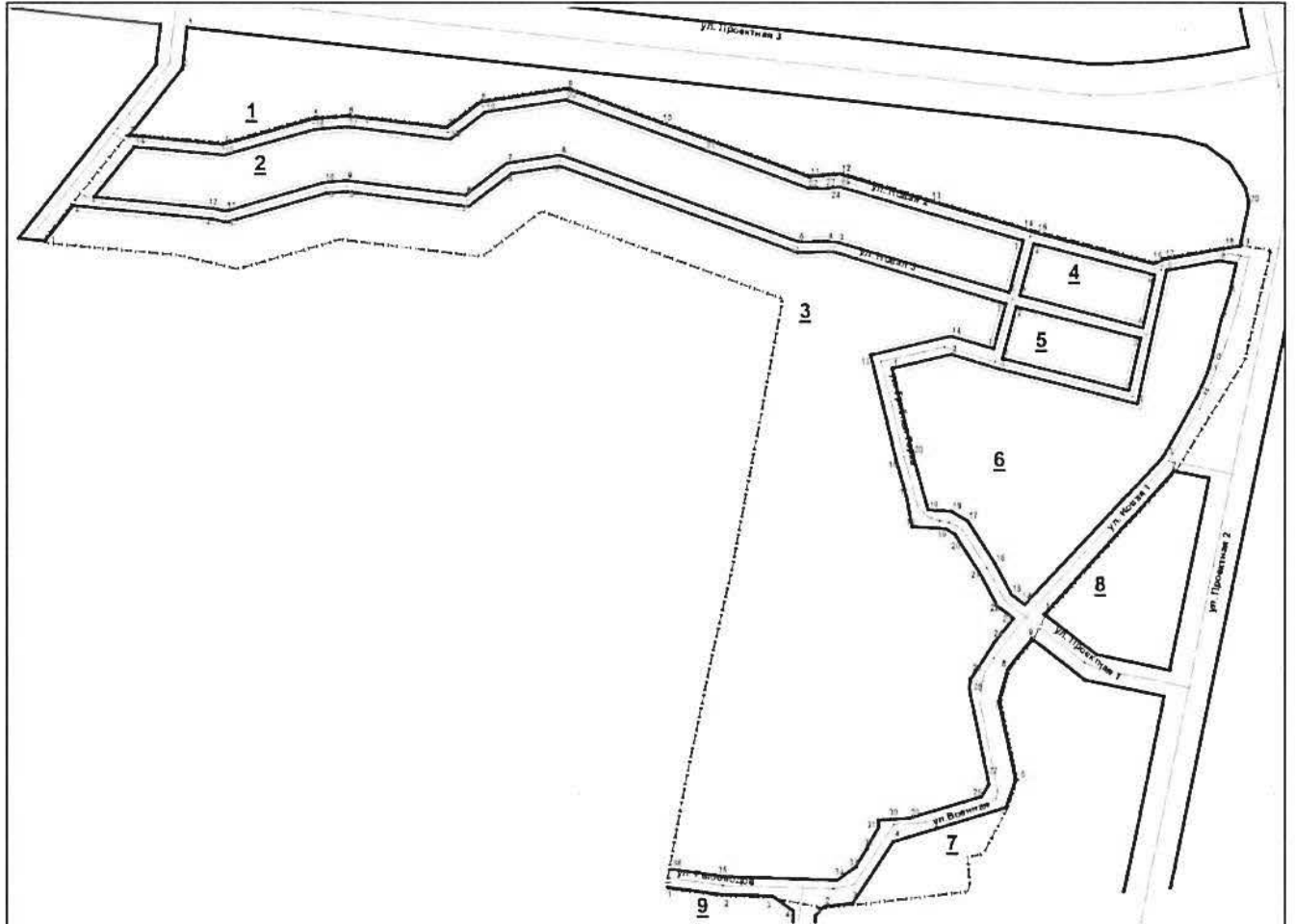


УСЛОВНЫЕ ОБОЗНАЧЕНИЯ

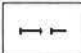
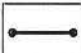


	Граница проекта
	Красные линии
	Оси улиц, проездов
	Зона размещения дачной застройки
	Индивидуальная жилая застройка
	Зона размещения объектов инженерной инфраструктуры
	Рекреационная зона
	Зона сельскохозяйственного использования
	Зона специального назначения
	Территория общего пользования

Приложение № 2
к приказу Министерства
строительства и развития
инфраструктуры Свердловской
области
от 20.04.2018 № 785-17

План красных линий



УСЛОВНЫЕ ОБОЗНАЧЕНИЯ

-  Граница проекта
-  Устанавливаемые красные линии
-  Номер переломной точки красной линии
-  Номер квартала

Приложение № 3
к приказу Министерства
строительства и развития
инфраструктуры Свердловской
области
от 20.07.2017г. № УР5-17

Ведомость координат поворотных точек красных линий

№	X (МСК 66)	Y (МСК 66)
1	2	
Квартал 1		
1	378176,54	1527698,72
2	378130,24	1527693,60
3	378055,67	1527634,12
4	378045,79	1527739,10
5	378074,31	1527839,11
6	378077,49	1527878,66
7	378064,04	1527989,56
8	378092,95	1528027,32
9	378107,71	1528123,73
10	378069,28	1528229,10
11	378009,06	1528394,25
12	378012,70	1528429,00
13	377982,31	1528530,17
14	377951,37	1528633,19
15	377946,67	1528648,82
16	377912,29	1528779,90
17	377917,46	1528791,32
18	377931,08	1528868,28
19	377931,56	1528876,49
20	377979,29	1528886,76
Квартал 2		
1	377937,97	1528634,21
2	377880,03	1528618,34
3	377936,02	1528426,58
4	377937,47	1528414,55
5	377936,79	1528382,26
6	378033,72	1528116,48
7	378024,58	1528056,45
8	377989,03	1528010,02
9	378005,15	1527877,20
10	378003,14	1527852,15
11	377971,27	1527741,86
12	377974,57	1527727,56

13	377987,14	1527594,83
14	378043,18	1527639,51
15	378033,63	1527740,22
16	378062,44	1527841,26
17	378065,43	1527878,42
18	378051,62	1527992,98
19	378081,57	1528032,18
20	378095,39	1528122,51
21	378038,83	1528277,83
22	377996,72	1528392,69
23	377996,60	1528414,55
24	377997,59	1528419,93
25	377998,07	1528428,48
1	377937,97	1528634,21
1	377937,97	1528634,21
Квартал 3		
1	377938,00	1527540,28
2	377977,29	1527571,62
3	377962,70	1527725,63
4	377958,88	1527742,20
5	377991,28	1527854,32
6	377993,09	1527876,96
7	377976,53	1528013,43
8	378013,18	1528061,31
9	378021,43	1528115,17
10	377924,75	1528380,26
11	377925,60	1528421,41
12	377867,33	1528614,86
13	377817,22	1528601,15
14	377831,57	1528553,25
15	377810,46	1528463,14
16	377694,01	1528491,32
17	377652,65	1528503,35
18	377618,47	1528509,88
19	377616,52	1528547,35
20	377610,11	1528557,81
21	377567,79	1528584,86
22	377530,40	1528604,84
23	377516,14	1528623,20
24	377489,18	1528601,66
25	377448,37	1528574,92
26	377437,00	1528574,16
27	377330,83	1528595,96
28	377317,43	1528587,23
29	377293,14	1528507,03
30	377290,79	1528471,44
31	377283,57	1528471,99
32	377259,54	1528459,54

33	377239,17	1528446,60
34	377224,20	1528425,66
35	377227,96	1528298,33
36	377236,24	1528239,58
Квартал 4		
1	377877,01	1528629,95
2	377934,80	1528645,78
3	377899,61	1528780,97
4	377841,09	1528767,71
1	377877,01	1528629,95
Квартал 5		
1	377770,78	1528752,06
2	377829,35	1528765,18
3	377864,37	1528626,49
4	377806,52	1528610,65
5	377770,78	1528752,06
Квартал 6		
1	377795,53	1528487,33
2	377810,97	1528553,87
3	377794,90	1528607,45
4	377756,14	1528761,01
5	377905,05	1528794,30
6	377915,92	1528854,02
7	377912,73	1528872,43
8	377878,36	1528865,03
9	377849,62	1528855,59
10	377802,33	1528843,72
11	377790,07	1528839,84
12	377764,27	1528828,45
13	377696,61	1528790,01
14	377531,77	1528635,68
15	377543,58	1528620,47
16	377577,93	1528602,12
17	377624,93	1528571,90
18	377636,23	1528553,47
19	377637,55	1528528,06
20	377699,08	1528510,67
1	377795,53	1528487,33
Квартал 7		
1	377184,06	1528401,22
2	377195,05	1528411,38
3	377198,18	1528442,73
4	377266,82	1528488,57
5	377304,82	1528614,83
6	377336,42	1528625,44
7	377423,88	1528607,07
8	377459,83	1528616,65

9	377493,80	1528643,77
Квартал 8		
1	377521,10	1528657,54
2	377681,14	1528802,32
Квартал 9		
1	377216,55	1528235,84
2	377208,00	1528296,65
3	377206,43	1528352,50
4	377189,71	1528376,34

Приложение № 4
к приказу Министерства
строительства и развития
инфраструктуры Свердловской
области
от 20.07.2017, № 785-17

Положение о характеристиках планируемого развития территории

1. Границы территории по проекту планировки:
на севере – земельный участок с кадастровым номером 66:41:0511021:709;
на востоке – улица Новая;
на юге – улица Рыбоводов;
на западе – земельный участок с кадастровым номером 66:41:0511033:6.

2. Характеристика проектируемой застройки:
общая площадь проектируемой территории – 42 га, в том числе:
зона планируемого размещения объектов дачного строительства – 15,6 га.

3. Параметры территории по проекту планировки:
площадь жилого фонда – 42250 кв.м;
численность населения – 543 человека;
плотность жилищного фонда – 1006 кв.м/га;
плотность населения – 13 чел./га.

4. Параметры проектируемой дачной застройки:
площадь индивидуального дачного участка от 0,1 до 0,25га.; площадь строений от 150 до 200 кв.м. общей площади; расчетная численностью населения – 370 человек.

5. Характеристика системы транспортного обслуживания:
места постоянного хранения автотранспорта – 158 машино-мест;
места временного хранения автотранспорта – 158 машино-мест.

6. Характеристика системы инженерно-технического обеспечения согласно таблице 1

Таблица 1

Наименование инженерно-технической системы	Предварительная мощность*, ед. изм.	Статус**	Возможная точка подключения (технологического присоединения)
водоснабжение	163,0 куб.м./сут	П	ранее запроектированный объект – Южная фильтровальная станция (ЮФС)
водоотведение	135,8 куб.м./сут	П С	проектируемая КНС№6 (условно), далее - до КНС №5 (условно) "Техноград", откуда передаются по существующему коллектору Ду500 в существующую КНС по ул.Селькоровская,114.
электроснабжение	0,6 МВт	С	Существующие ТП 5105, 5058, 25119, 25120

теплоснабжение		П	локальные источники теплоснабжения
газоснабжение	316,8 куб.м./час	П	строительство газопровода высокого давления 1 категории диаметром 400 мм от ГРС-3 до газопровода высокого давления с.Горный Щит - с.Верхнемакарово со строительством пункта редуцирования газа ПРГ-Н1; строительство газопровода высокого давления 2 категории от ПРГ-Н1 до места врезки в газопровод высокого давления 2 категории Ø315 мм; строительство газопровода высокого давления 1 категории Ø400 мм до района "Зеленоборский-1" со строительством пункта редуцирования газа ПРГ-П24 (ГРПШ-1 нов.).
<p>* Предварительная мощность – данные уточняются на дальнейших стадиях проектирования;</p> <p>** Статус: П – планируемые к размещению объекты, С – существующие объекты.</p>			

Приложение № 5
к приказу Министерства
строительства и развития
инфраструктуры Свердловской
области
от 20.07.2017г. № ЗС5-17

Положение об очередности планируемого развития территории

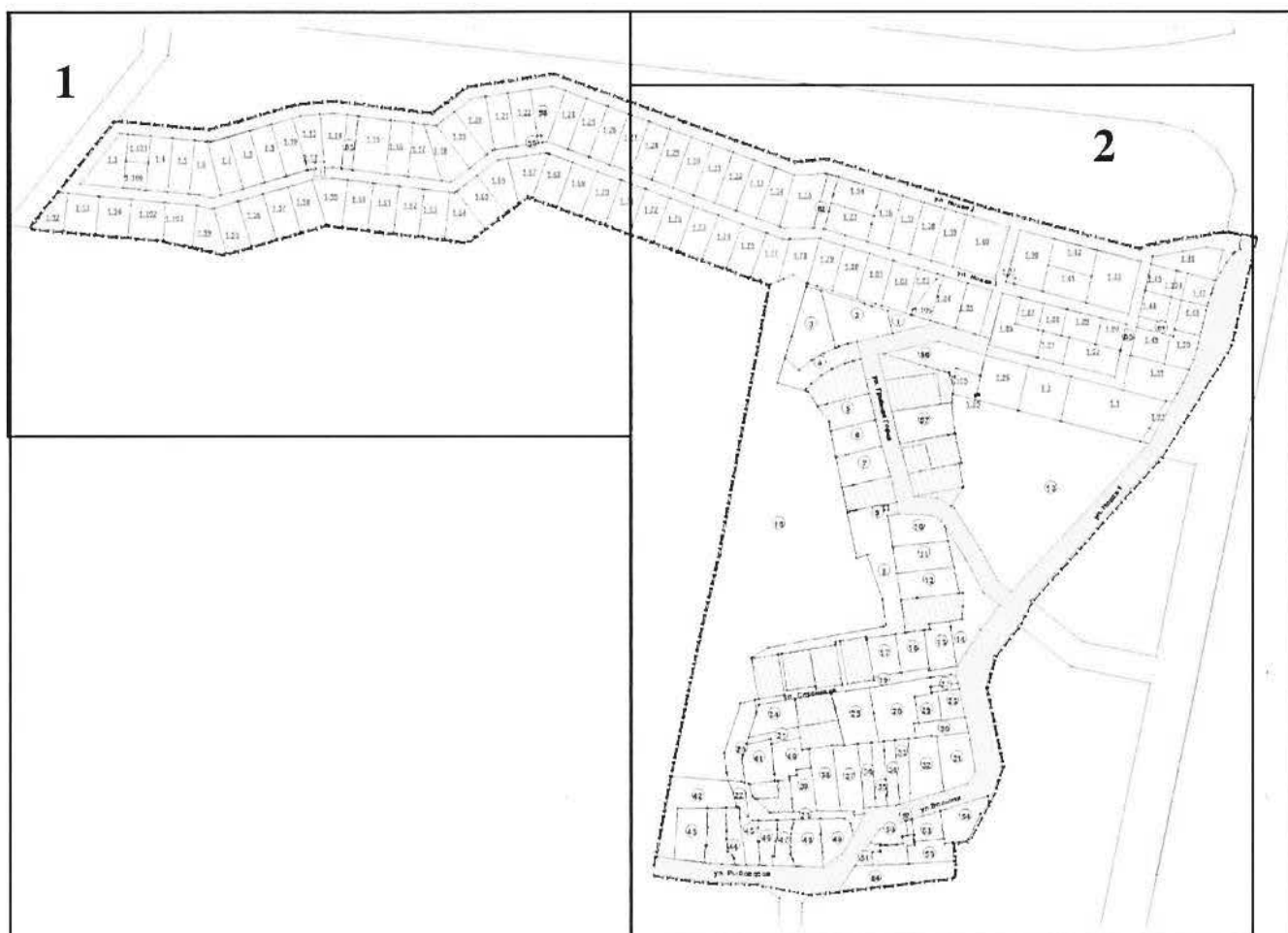
Этапы проектирования – проектом планировки не предусмотрены.

Этапы строительства, реконструкции объектов капитального строительства, объектов коммунальной, транспортной и социальной инфраструктур – проектом планировки не предусмотрены.

Срок освоения территории – 2025 год.

Приложение № 6
к приказу Министерства
строительства и развития
инфраструктуры Свердловской
области
от 20 07 2017 № 485-17

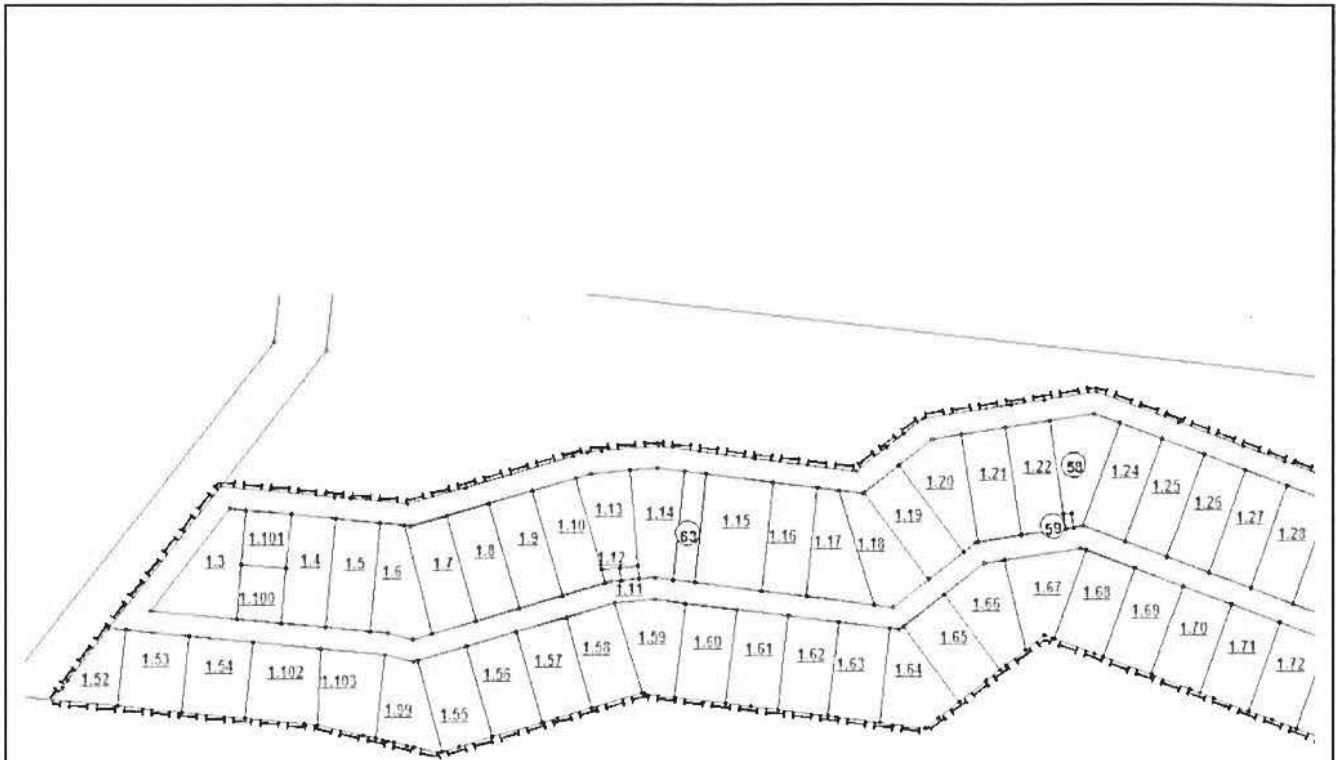
Схема межевания территории




Условные обозначения:

1...2 - граница фрагмента

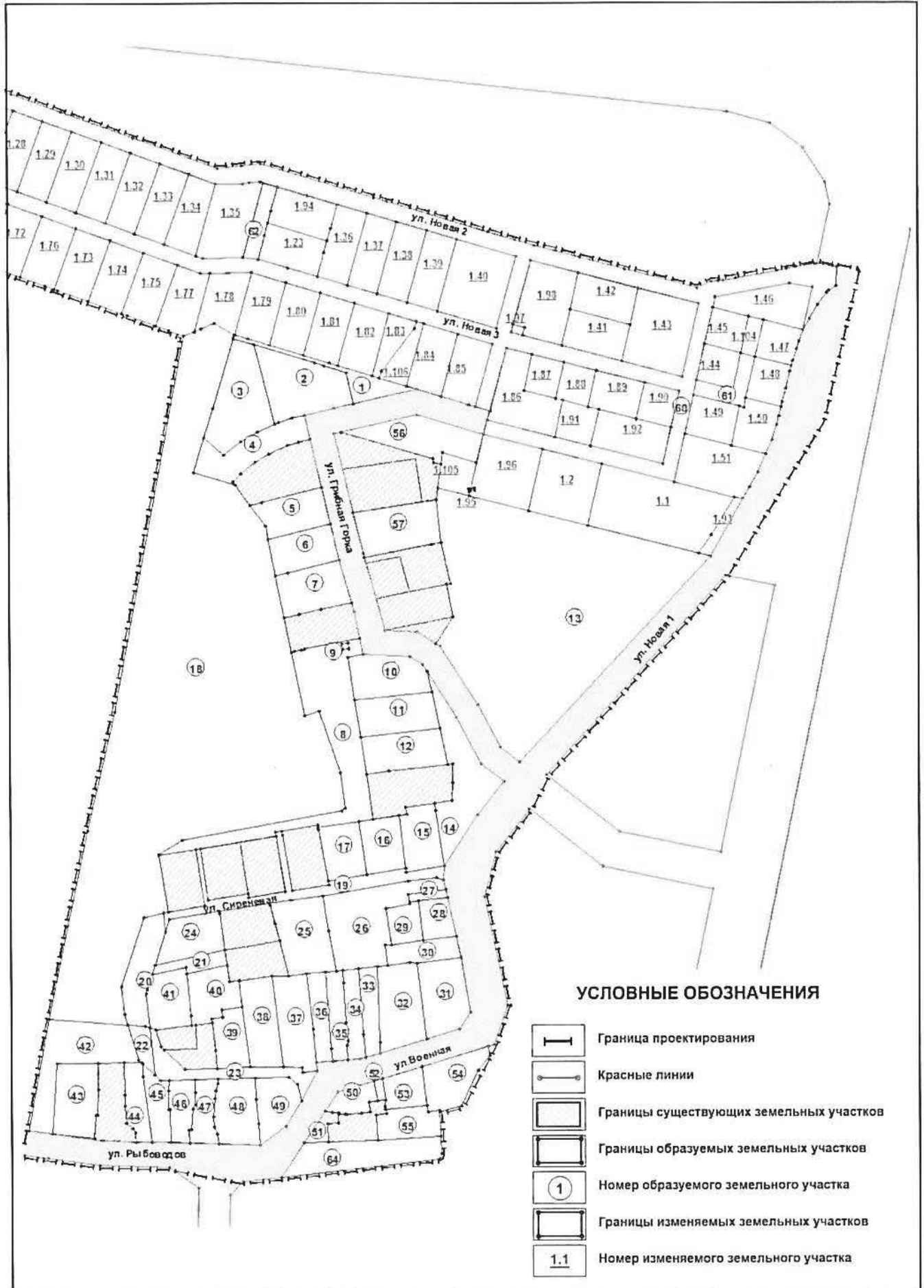
Фрагмент № 1



УСЛОВНЫЕ ОБОЗНАЧЕНИЯ

	Граница проектирования
	Красные линии
	Границы существующих земельных участков
	Границы образуемых земельных участков
	Номер образуемого земельного участка
	Границы изменяемых земельных участков
	Номер изменяемого земельного участка

Фрагмент № 2



Приложение № 7
к приказу Министерства
строительства и развития
инфраструктуры Свердловской
области
от 20.07.2017 № УР5-17

Перечень и сведения о характеристиках образуемых земельных участков

Условный номер земельного участка	Категория земель	Местоположение земельного участка	Вид разрешенного использования земельного участка в соответствии с Правилами землепользования и застройки ¹	Вид разрешенного использования земельного участка и код (числовое обозначение) в соответствии с классификатором видов разрешенного использования земельных участков ²	Площадь земельного участка в соответствии с проектом межевания ³ , кв. м	Максимальный процент застройки в границах земельного участка (максимальный коэффициент застройки ³)
1	2	3	4	5	6	7
1	Земли населенных пунктов	обл. Свердловская, г. Екатеринбург, п. Зеленый Бор, ул. Грибная горка	Земельные участки (территории общего пользования)	Земельные участки (территории общего пользования) (12.0)	1054	-
2	Земли населенных пунктов	обл. Свердловская, г. Екатеринбург, п. Зеленый Бор, ул. Грибная горка	Для индивидуального жилищного строительства	Для индивидуального жилищного строительства (2.1)	2995	20 (0,20)
3	Земли населенных пунктов	обл. Свердловская, г. Екатеринбург, п. Зеленый Бор, ул. Грибная горка	Для индивидуального жилищного строительства	Для индивидуального жилищного строительства (2.1)	3054	20 (0,20)
4	Земли населенных пунктов	обл. Свердловская, г. Екатеринбург, п. Зеленый Бор, ул. Грибная горка	Земельные участки (территории общего пользования)	Земельные участки (территории общего пользования) (12.0)	2088	-

1	2	3	4	5	6	7
5	Земли населенных пунктов	обл. Свердловская, г. Екатеринбург, п. Зеленый Бор, ул. Грибная горка	Для индивидуального жилищного строительства	Для индивидуального жилищного строительства (2.1)	1624	20 (0,20)
6	Земли населенных пунктов	обл. Свердловская, г. Екатеринбург, п. Зеленый Бор, ул. Грибная горка	Для индивидуального жилищного строительства	Для индивидуального жилищного строительства (2.1)	1574	20 (0,20)
7	Земли населенных пунктов	обл. Свердловская, г. Екатеринбург, п. Зеленый Бор, ул. Грибная горка	Для индивидуального жилищного строительства	Для индивидуального жилищного строительства (2.1)	1893	20 (0,20)
8	Земли населенных пунктов	обл. Свердловская, г. Екатеринбург, п. Зеленый Бор, ул. Грибная горка	Отдых (рекреация)	Отдых (рекреация) (5.0)	5873	-
9	Земли населенных пунктов	обл. Свердловская, г. Екатеринбург, п. Зеленый Бор, ул. Грибная горка	Коммунальное обслуживание	Коммунальное обслуживание (3.1)	23	100 (1,00)-
10	Земли населенных пунктов	обл. Свердловская, г. Екатеринбург, п. Зеленый Бор, ул. Грибная горка	Для индивидуального жилищного строительства	Для индивидуального жилищного строительства (2.1)	1948	20 (0,20)
11	Земли населенных пунктов	обл. Свердловская, г. Екатеринбург, п. Зеленый Бор, ул. Грибная горка	Для индивидуального жилищного строительства	Для индивидуального жилищного строительства (2.1)	1895	20 (0,20)
12	Земли населенных пунктов	обл. Свердловская, г. Екатеринбург, п. Зеленый Бор, ул. Грибная горка	Для индивидуального жилищного строительства	Для индивидуального жилищного строительства (2.1)	1916	20 (0,20)
13	Земли населенных пунктов	обл. Свердловская, г. Екатеринбург, п. Зеленый Бор, ул. Грибная горка	Отдых (рекреация)	Отдых (рекреация) (5.0)	26134	-
14	Земли населенных пунктов	обл. Свердловская, г. Екатеринбург, п. Зеленый Бор, ул. Военная	Земельные участки (территории общего пользования)	Земельные участки (территории общего пользования) (12.0)	3184	-
15	Земли населенных пунктов	обл. Свердловская, г. Екатеринбург, п. Зеленый Бор, ул. Сиреневая	Для индивидуального жилищного строительства	Для индивидуального жилищного строительства (2.1)	1522	20 (0,20)

1	2	3	4	5	6	7
16	Земли населенных пунктов	обл. Свердловская, г Екатеринбург, п. Зеленый Бор, ул. Сиреневая	Для индивидуального жилищного строительства	Для индивидуального жилищного строительства (2.1)	1388	20 (0,20)
17	Земли населенных пунктов	обл. Свердловская, г Екатеринбург, п. Зеленый Бор, ул. Сиреневая	Для индивидуального жилищного строительства	Для индивидуального жилищного строительства (2.1)	1404	20 (0,20)
18	Земли населенных пунктов	обл. Свердловская, г Екатеринбург, п. Зеленый Бор	Отдых (рекреация)	Отдых (рекреация) (5.0)	52573	-
19	Земли населенных пунктов	обл. Свердловская, г Екатеринбург, п. Зеленый Бор, ул. Сиреневая	Земельные участки (территории общего пользования)	Земельные участки (территории общего пользования) (12.0)	2438	-
20	Земли населенных пунктов	обл. Свердловская, г Екатеринбург, п. Зеленый Бор, ул. Сиреневая	Земельные участки (территории общего пользования)	Земельные участки (территории общего пользования) (12.0)	1775	-
21	Земли населенных пунктов	обл. Свердловская, г Екатеринбург, п. Зеленый Бор, ул. Военная	Земельные участки (территории общего пользования)	Земельные участки (территории общего пользования) (12.0)	573	-
22	Земли населенных пунктов	обл. Свердловская, г Екатеринбург, п. Зеленый Бор, ул. Военная	Земельные участки (территории общего пользования)	Земельные участки (территории общего пользования) (12.0)	461	-
23	Земли населенных пунктов	обл. Свердловская, г Екатеринбург, п. Зеленый Бор, ул. Военная	Земельные участки (территории общего пользования)	Земельные участки (территории общего пользования) (12.0)	1601	-
24	Земли населенных пунктов	обл. Свердловская, г Екатеринбург, п. Зеленый Бор, ул. Сиреневая	Для индивидуального жилищного строительства	Для индивидуального жилищного строительства (2.1)	1598	20 (0,20)
25	Земли населенных пунктов	обл. Свердловская, г Екатеринбург, п. Зеленый Бор, ул. Грибная горка	Для индивидуального жилищного строительства	Для индивидуального жилищного строительства (2.1)	2473	20 (0,20)
26	Земли населенных пунктов	обл. Свердловская, г Екатеринбург, п. Зеленый Бор, ул. Грибная горка	Для индивидуального жилищного строительства	Для индивидуального жилищного строительства (2.1)	3581	20 (0,20)

1	2	3	4	5	6	7
27	Земли населенных пунктов	обл. Свердловская, г Екатеринбург, п. Зеленый Бор, ул. Сиреневая	Земельные участки (территории общего пользования)	Земельные участки (территории общего пользования) (12.0)	195	-
28	Земли населенных пунктов	обл. Свердловская, г Екатеринбург, п. Зеленый Бор, ул. Сиреневая	Для индивидуального жилищного строительства	Для индивидуального жилищного строительства (2.1)	799	20 (0,20)
29	Земли населенных пунктов	обл. Свердловская, г Екатеринбург, п. Зеленый Бор, ул. Сиреневая	Для индивидуального жилищного строительства	Для индивидуального жилищного строительства (2.1)	802	20 (0,20)
30	Земли населенных пунктов	обл. Свердловская, г Екатеринбург, п. Зеленый Бор, ул. Сиреневая	Для индивидуального жилищного строительства	Для индивидуального жилищного строительства (2.1)	997	20 (0,20)
31	Земли населенных пунктов	обл. Свердловская, г Екатеринбург, п. Зеленый Бор, ул. Военная	Для индивидуального жилищного строительства	Для индивидуального жилищного строительства (2.1)	2114	20 (0,20)
32	Земли населенных пунктов	обл. Свердловская, г Екатеринбург, п. Зеленый Бор, ул. Военная	Для индивидуального жилищного строительства	Для индивидуального жилищного строительства (2.1)	2312	20 (0,20)
33	Земли населенных пунктов	обл. Свердловская, г Екатеринбург, п. Зеленый Бор, ул. Военная	Для индивидуального жилищного строительства	Для индивидуального жилищного строительства (2.1)	975	20 (0,20)
34	Земли населенных пунктов	обл. Свердловская, г Екатеринбург, п. Зеленый Бор, ул. Военная	Для индивидуального жилищного строительства	Для индивидуального жилищного строительства (2.1)	949	20 (0,20)
35	Земли населенных пунктов	обл. Свердловская, г Екатеринбург, п. Зеленый Бор, ул. Военная	Для индивидуального жилищного строительства	Для индивидуального жилищного строительства (2.1)	968	20 (0,20)
36	Земли населенных пунктов	обл. Свердловская, г Екатеринбург, п. Зеленый Бор, ул. Военная	Для индивидуального жилищного строительства	Для индивидуального жилищного строительства (2.1)	995	20 (0,20)
37	Земли населенных пунктов	обл. Свердловская, г Екатеринбург, п. Зеленый Бор, ул. Военная	Для индивидуального жилищного строительства	Для индивидуального жилищного строительства (2.1)	2135	20 (0,20)

1	2	3	4	5	6	7
38	Земли населенных пунктов	обл. Свердловская, г Екатеринбург, п. Зеленый Бор, ул. Военная	Для индивидуального жилищного строительства	Для индивидуального жилищного строительства (2.1)	1899	20 (0,20)
39	Земли населенных пунктов	обл. Свердловская, г Екатеринбург, п. Зеленый Бор, ул. Военная	Для индивидуального жилищного строительства	Для индивидуального жилищного строительства (2.1)	1175	20 (0,20)
40	Земли населенных пунктов	обл. Свердловская, г Екатеринбург, п. Зеленый Бор, ул. Военная	Для индивидуального жилищного строительства	Для индивидуального жилищного строительства (2.1)	1502	20 (0,20)
41	Земли населенных пунктов	обл. Свердловская, г Екатеринбург, п. Зеленый Бор, ул. Военная	Для индивидуального жилищного строительства	Для индивидуального жилищного строительства (2.1)	1503	20 (0,20)
42	Земли населенных пунктов	обл. Свердловская, г Екатеринбург, п. Зеленый Бор, ул. Рыбоводов	Отдых (рекреация)	Отдых (рекреация) (5.0)	3240	-
43	Земли населенных пунктов	обл. Свердловская, г Екатеринбург, п. Зеленый Бор, ул. Рыбоводов	Для индивидуального жилищного строительства	Для индивидуального жилищного строительства (2.1)	1992	20 (0,20)
44	Земли населенных пунктов	обл. Свердловская, г Екатеринбург, п. Зеленый Бор, ул. Рыбоводов	Для индивидуального жилищного строительства	Для индивидуального жилищного строительства (2.1)	999	20 (0,20)
45	Земли населенных пунктов	обл. Свердловская, г Екатеринбург, п. Зеленый Бор, ул. Рыбоводов	Для индивидуального жилищного строительства	Для индивидуального жилищного строительства (2.1)	971	20 (0,20)
46	Земли населенных пунктов	обл. Свердловская, г Екатеринбург, п. Зеленый Бор, ул. Рыбоводов	Для индивидуального жилищного строительства	Для индивидуального жилищного строительства (2.1)	951	20 (0,20)
47	Земли населенных пунктов	обл. Свердловская, г Екатеринбург, п. Зеленый Бор, ул. Рыбоводов	Для индивидуального жилищного строительства	Для индивидуального жилищного строительства (2.1)	935	20 (0,20)
48	Земли населенных пунктов	обл. Свердловская, г Екатеринбург, п. Зеленый Бор, ул. Рыбоводов	Для индивидуального жилищного строительства	Для индивидуального жилищного строительства (2.1)	1785	20 (0,20)

1	2	3	4	5	6	7
49	Земли населенных пунктов	обл. Свердловская, г Екатеринбург, п. Зеленый Бор, ул. Рыбоводов	Для индивидуального жилищного строительства	Для индивидуального жилищного строительства (2.1)	1406	20 (0,20)
50	Земли населенных пунктов	обл. Свердловская, г Екатеринбург, п. Зеленый Бор, ул. Военная	Для индивидуального жилищного строительства	Для индивидуального жилищного строительства (2.1)	723	20 (0,20)
51	Земли населенных пунктов	обл. Свердловская, г Екатеринбург, п. Зеленый Бор, ул. Военная	Для индивидуального жилищного строительства	Для индивидуального жилищного строительства (2.1)	349	20 (0,20)
52	Земли населенных пунктов	обл. Свердловская, г Екатеринбург, п. Зеленый Бор, ул. Военная	Земельные участки (территории) общего пользования	Земельные участки (территории) общего пользования (12.0)	109	-
53	Земли населенных пунктов	обл. Свердловская, г Екатеринбург, п. Зеленый Бор, ул. Военная	Для индивидуального жилищного строительства	Для индивидуального жилищного строительства (2.1)	930	20 (0,20)
54	Земли населенных пунктов	обл. Свердловская, г Екатеринбург, п. Зеленый Бор, ул. Военная	Для индивидуального жилищного строительства	Для индивидуального жилищного строительства (2.1)	1692	20 (0,20)
55	Земли населенных пунктов	обл. Свердловская, г Екатеринбург, п. Зеленый Бор, ул. Военная	Для индивидуального жилищного строительства	Для индивидуального жилищного строительства (2.1)	1192	20 (0,20)
56	Земли населенных пунктов	обл. Свердловская, г Екатеринбург, п. Зеленый Бор, ул. Грибная горка	Для индивидуального жилищного строительства	Для индивидуального жилищного строительства (2.1)	2354	20 (0,20)
57	Земли населенных пунктов	обл. Свердловская, г Екатеринбург, п. Зеленый Бор, ул. Грибная горка	Для индивидуального жилищного строительства	Для индивидуального жилищного строительства (2.1)	2325	20 (0,20)
58	Земли населенных пунктов	обл. Свердловская, г Екатеринбург, п. Зеленый Бор, ул. Грибная горка	Для индивидуального жилищного строительства	Для индивидуального жилищного строительства (2.1)	1468	20 (0,20)
59	Земли населенных пунктов	обл. Свердловская, г Екатеринбург, п. Зеленый Бор, ул. Грибная горка	Коммунальное обслуживание	Коммунальное обслуживание (3.1)	33	100 (1,00)

1	2	3	4	5	6	7
60	Земли населенных пунктов	обл. Свердловская, г. Екатеринбург, п. Зеленый Бор	Земельные участки (территории) общего пользования	Земельные участки (территории) общего пользования (12.0)	37280	-
61	Земли населенных пунктов	обл. Свердловская, г. Екатеринбург, п. Зеленый Бор	Земельные участки (территории) общего пользования	Земельные участки (территории) общего пользования (12.0)	855	-
62	Земли населенных пунктов	обл. Свердловская, г. Екатеринбург, п. Зеленый Бор	Земельные участки (территории) общего пользования	Земельные участки (территории) общего пользования (12.0)	733	-
63	Земли населенных пунктов	обл. Свердловская, г. Екатеринбург, п. Зеленый Бор	Земельные участки (территории) общего пользования	Земельные участки (территории) общего пользования (12.0)	721	-
64	Земли населенных пунктов	обл. Свердловская, г. Екатеринбург, п. Зеленый Бор	Земельные участки (территории) общего пользования	Земельные участки (территории) общего пользования (12.0)	2612	-

¹ Вид разрешенного использования земельного участка, устанавливаемый по Правилам землепользования и застройки городского округа – муниципального образования «город Екатеринбург», утвержденным Решением Екатеринбургской городской Думы от 13.11.2007 № 68/48, с изменениями внесенными Решением Екатеринбургской городской Думы от 08.12.2015 № 58/43, соответствует виду разрешенного использования земельного участка согласно Классификатору видов разрешенного использования земельных участков, утвержденному Приказом Министерства экономического развития Российской Федерации от 01.09.2014 № 540 «Об утверждении классификатора видов разрешенного использования земельных участков» с изменениями в соответствии с Приказом Министерства экономического развития №709 от 30.09.2015;

² Классификатор видов разрешенного использования земельных участков, утвержденный Приказом Министерства экономического развития Российской Федерации от 01.09.2014 № 540 «Об утверждении классификатора видов разрешенного использования земельных участков» с изменениями в соответствии с Приказом Министерства экономического развития №709 от 30.09.2015;

³ Площадь земельного участка будет уточнена в результате проведения кадастровых работ;

Приложение № 8
к приказу Министерства
строительства и развития
инфраструктуры Свердловской
области
от 20 07 2014 № УР5-П

Перечень и сведения о характеристиках изменяемых земельных участков

Условный номер земельного участка	Кадастровый номер земельного участка	Категория земель	Местоположение земельного участка	Вид разрешенного использования земельного участка в соответствии с Правилами землепользования и застройки ¹	Вид разрешенного использования земельного участка и код (числовое обозначение) в соответствии с классификатором видов разрешенного использования земельных участков ²	Площадь земельного участка по сведениям ЕГРН, кв. м
1	2	4	3	4	5	6
1.1	66:41:0511021:154	Земли населенных пунктов	обл. Свердловская, г. Екатеринбург, п. Зеленый Бор	Ведение дачного хозяйства	Ведение дачного хозяйства (13.3)	5124
1.2	66:41:0511021:155	Земли населенных пунктов	обл. Свердловская, г. Екатеринбург, п. Зеленый Бор	Ведение дачного хозяйства	Ведение дачного хозяйства (13.3)	2492
1.3	66:41:0511021:513	Земли населенных пунктов	обл. Свердловская, г. Екатеринбург, п. Зеленый Бор	Ведение дачного хозяйства	Ведение дачного хозяйства (13.3)	1720
1.4	66:41:0511021:515	Земли населенных пунктов	обл. Свердловская, г. Екатеринбург, п. Зеленый Бор	Ведение дачного хозяйства	Ведение дачного хозяйства (13.3)	1500
1.5	66:41:0511021:516	Земли населенных пунктов	обл. Свердловская, г. Екатеринбург, п. Зеленый Бор	Ведение дачного хозяйства	Ведение дачного хозяйства (13.3)	1500
1.6	66:41:0511021:517	Земли населенных пунктов	обл. Свердловская, г. Екатеринбург, п. Зеленый Бор	Ведение дачного хозяйства	Ведение дачного хозяйства (13.3)	1500
1.7	66:41:0511021:518	Земли населенных пунктов	обл. Свердловская, г. Екатеринбург, п. Зеленый Бор	Ведение дачного хозяйства	Ведение дачного хозяйства (13.3)	1500

1	2	4	3	4	5	6
1.93	66:41:0511021:609	Земли населенных пунктов	обл. Свердловская, г. Екатеринбург, п. Зеленый Бор	Ведение дачного хозяйства	Ведение дачного хозяйства (13.3)	401
1.94	66:41:0511021:1261	Земли населенных пунктов	обл. Свердловская, г. Екатеринбург, п. Зеленый Бор	Ведение дачного хозяйства	Ведение дачного хозяйства (13.3)	1550
1.95	66:41:0511021:722	Земли населенных пунктов	обл. Свердловская, г. Екатеринбург, п. Зеленый Бор	Коммунальное обслуживание	Коммунальное обслуживание (3.1)	9
1.96	66:41:0511021:723	Земли населенных пунктов	обл. Свердловская, г. Екатеринбург, п. Зеленый Бор	Ведение дачного хозяйства	Ведение дачного хозяйства (13.3)	2476
1.97	66:41:0511021:731	Земли населенных пунктов	обл. Свердловская, г. Екатеринбург, п. Зеленый Бор	Коммунальное обслуживание	Коммунальное обслуживание (3.1)	60
1.98	66:41:0511021:732	Земли населенных пунктов	обл. Свердловская, г. Екатеринбург, п. Зеленый Бор	Ведение дачного хозяйства	Ведение дачного хозяйства (13.3)	2400
1.99	66:41:0511021:737	Земли населенных пунктов	обл. Свердловская, г. Екатеринбург, п. Зеленый Бор	Ведение дачного хозяйства	Ведение дачного хозяйства (13.3)	1337
1.100	66:41:0511021:837	Земли населенных пунктов	обл. Свердловская, г. Екатеринбург, п. Зеленый Бор	Ведение дачного хозяйства	Ведение дачного хозяйства (13.3)	750
1.101	66:41:0511021:838	Земли населенных пунктов	обл. Свердловская, г. Екатеринбург, п. Зеленый Бор	Ведение дачного хозяйства	Ведение дачного хозяйства (13.3)	750
1.102	66:41:0511021:839	Земли населенных пунктов	обл. Свердловская, г. Екатеринбург, п. Зеленый Бор	Ведение дачного хозяйства	Ведение дачного хозяйства (13.3)	1663
1.103	66:41:0511021:841	Земли населенных пунктов	обл. Свердловская, г. Екатеринбург, п. Зеленый Бор	Ведение дачного хозяйства	Ведение дачного хозяйства (13.3)	1500
1.104	66:41:0511021:1070	Земли населенных пунктов	обл. Свердловская, г. Екатеринбург, п. Зеленый Бор	Земельные участки (территории) общего пользования	Земельные участки (территории) общего пользования (12.0)	360
1.105	66:41:0511021:721	Земли населенных пунктов	обл. Свердловская, г. Екатеринбург, п. Зеленый Бор	Ведение дачного хозяйства	Ведение дачного хозяйства (13.3)	770
1.106	66:41:0511021:1915	Земли населенных пунктов	обл. Свердловская, г. Екатеринбург, п. Зеленый Бор	Ведение дачного хозяйства	Ведение дачного хозяйства (13.3)	750

1	2	4	3	4	5	6
<p>¹ Вид разрешенного использования земельного участка, устанавливаемый по Правилам землепользования и застройки городского округа – муниципального образования «город Екатеринбург», утвержденным Решением Екатеринбургской городской Думы от 13.11.2007 № 68/48, с изменениями внесенными Решением Екатеринбургской городской Думы от 08.12.2015 № 58/43, соответствует виду разрешенного использования земельного участка согласно Классификатору видов разрешенного использования земельных участков, утвержденному Приказом Министерства экономического развития Российской Федерации от 01.09.2014 № 540 «Об утверждении классификатора видов разрешенного использования земельных участков» с изменениями в соответствии с Приказом Министерства экономического развития №709 от 30.09.2015;</p> <p>² Классификатор видов разрешенного использования земельных участков, утвержденный Приказом Министерства экономического развития Российской Федерации от 01.09.2014 № 540 «Об утверждении классификатора видов разрешенного использования земельных участков» с изменениями в соответствии с Приказом Министерства экономического развития №709 от 30.09.2015;</p>						