



ПРАВИТЕЛЬСТВО СВЕРДЛОВСКОЙ ОБЛАСТИ
МИНИСТЕРСТВО ПО УПРАВЛЕНИЮ ГОСУДАРСТВЕННЫМ ИМУЩЕСТВОМ
СВЕРДЛОВСКОЙ ОБЛАСТИ

ПРИКАЗ

05.09.2017

№ 1921

г. Екатеринбург

Об утверждении схемы размещения рекламных конструкций в границах придорожных полос автомобильной дороги «Подъезд к г. Красноуральск от км 11+465 автомобильной дороги «г. Верхняя Тура - г. Красноуральск»

В соответствии с Федеральным законом от 13 марта 2006 года № 38-ФЗ «О рекламе», Законом Свердловской области от 20 июля 2015 года № 85-ОЗ «О перераспределении отдельных полномочий в сфере рекламы между органами местного самоуправления городских округов и муниципальных районов, расположенных на территории Свердловской области, и органами государственной власти Свердловской области», техническим регламентом Таможенного союза «Безопасность автомобильных дорог» (ТР ТС 014/2011), утверждённым решением комиссии таможенного союза от 18 октября 2011 года № 827, постановлением Правительства Свердловской области от 22.01.2014 № 29-ПП «Об утверждении предельных сроков, на которые могут заключаться договоры на установку и эксплуатацию рекламных конструкций, в зависимости от типов и видов рекламных конструкций и применяемых технологий демонстрации рекламы», распоряжением Губернатора Свердловской области от 08.11.2016 № 344-РГ «Об исполнении обязанностей Министра по управлению государственным имуществом Свердловской области», на основании протокола заседания комиссии Министерства по управлению государственным имуществом Свердловской области по рассмотрению вопросов в сфере рекламы от 21.08.2017 № 29

ПРИКАЗЫВАЮ:

1. Утвердить схему размещения рекламных конструкций на земельных участках независимо от форм собственности, а также на зданиях или ином недвижимом имуществе, находящихся в государственной собственности Свердловской области или муниципальной собственности (далее – схема), в отношении рекламных конструкций, расположенных в границах придорожных полос автомобильной дороги «Подъезд к г. Красноуральск от км 11+465 автомобильной дороги «г. Верхняя Тура - г. Красноуральск», содержащую:

- а) карты размещения рекламных конструкций (приложение № 1);
- б) перечень мест размещения рекламных конструкций, типы и виды рекламных конструкций, установка которых допускается на данных местах (приложение № 2).

2. Начальнику отдела ведения реестра рекламных конструкций департамента рекламы А.В. Дерксену разместить схему на официальном сайте Министерства по управлению государственным имуществом Свердловской области (www.mugiso.midural.ru).

3. Настоящий приказ опубликовать на «Официальном интернет-портале правовой информации Свердловской области» (www.pravo.gov66.ru).

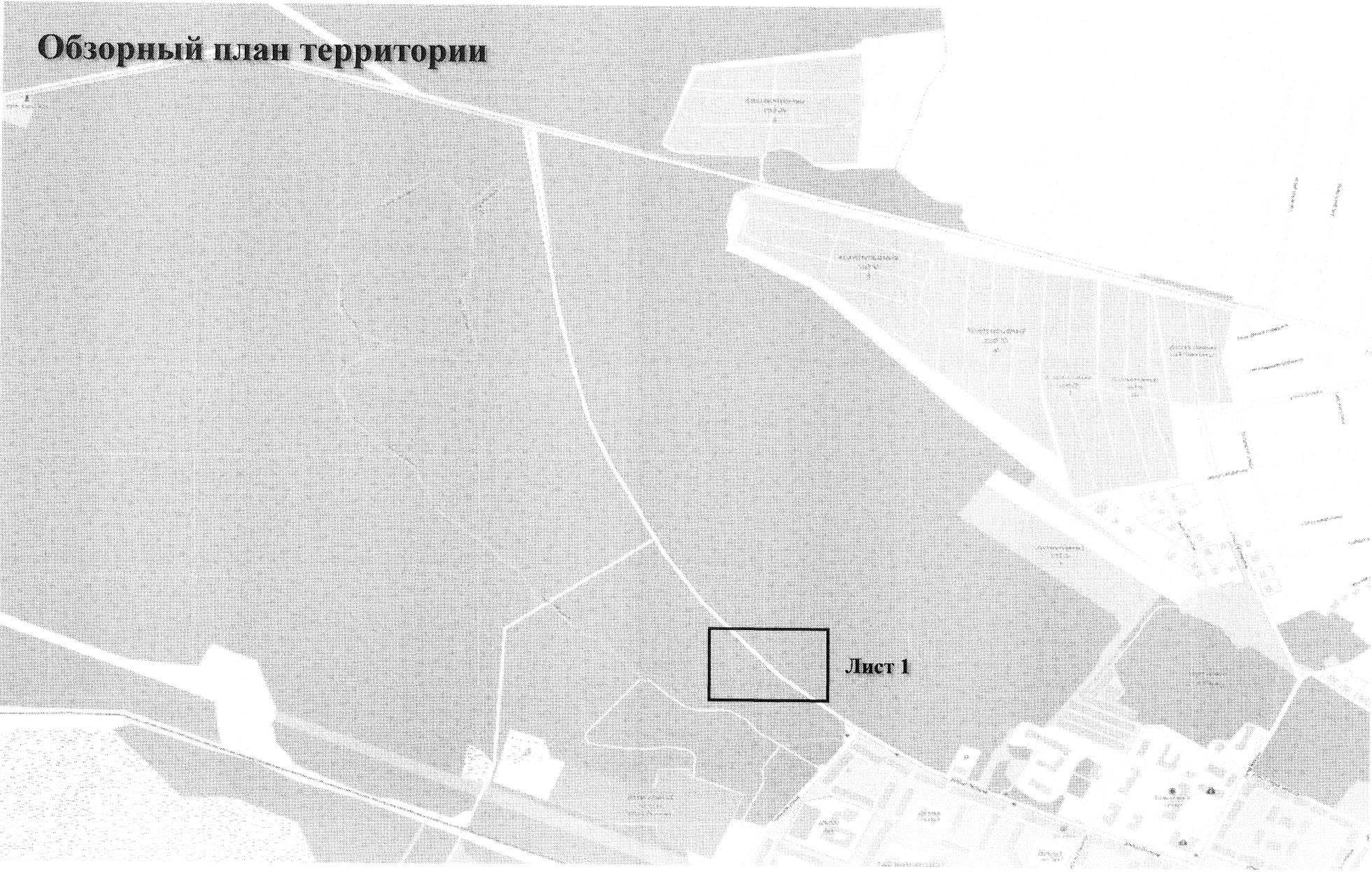
4. Настоящий приказ вступает в силу через десять дней после его официального опубликования.

5. Контроль исполнения настоящего приказа возложить на исполняющую обязанности Первого заместителя Министра Е.П. Николаеву.

И.о. Министра



С.М. Зырянов



2 км

310701



310702



3 км



Приложение № 2
к приказу Министерства
по управлению государственным
имуществом Свердловской области
от 05.09.2017 № 192/1

**Перечень мест размещения рекламных конструкций на территории автомобильной дороги
«Подъезд к г. Красноуральск от км 11+465 автомобильной дороги «г. Верхняя Тура - г. Красноуральск»**

В соответствии с требованиями Федерального закона от 13 марта 2006 года № 38-ФЗ «О рекламе» схема размещения рекламных конструкций на территории автомобильной дороги «Подъезд к г. Красноуральск от км 11+465 автомобильной дороги «г. Верхняя Тура - г. Красноуральск» определяет допустимые места для установки рекламных носителей. Радиус места установки конструкции на автомобильной дороге составляет 10 метров. Установка рекламной конструкции в границах диаметра, определенного схемой места, должна соответствовать требованиям технического регламента Таможенного союза «Безопасность автомобильных дорог» (ТР ТС 014/2011) и действующего законодательства по безопасности дорожного движения.

Номер	Адрес	Лист карты	Тип*	Вид	Размеры, м (высота* ширина)	Количество сторон	Ориентир места установки	
							северная широта	восточная долгота
310701	2 км +650 м (справа)	Лист 1	1	Билборд (щит)	3x6	2	58,36280249	60,01715081
310702	2 км +800 м (справа)	Лист 1	1	Билборд (щит)	3x6	2	58,36183919	60,0189736

*1 - Рекламные конструкции, монтируемые и располагаемые на внешних стенах, крышах и иных конструктивных элементах зданий, строений, сооружений или вне их