



МИНИСТЕРСТВО СТРОИТЕЛЬСТВА И РАЗВИТИЯ ИНФРАСТРУКТУРЫ
СВЕРДЛОВСКОЙ ОБЛАСТИ
П Р И К А З

26.12.2017,

№ 1382-П

г. Екатеринбург

**О внесении изменений в приказ Министерства строительства и развития
инфраструктуры Свердловской области от 22.02.2017 № 166-П
«Об утверждении проекта планировки и проекта межевания территории
в границах улиц Крестинского – Академика Шварца – Белинского»**

В соответствии со статьей 101 Областного закона от 10 марта 1999 года № 4-ОЗ «О правовых актах Свердловской области», Законом Свердловской области от 12 октября 2015 года № 111-ОЗ «О перераспределении отдельных полномочий в сфере градостроительной деятельности между органами местного самоуправления муниципального образования «город Екатеринбург» и органами государственной власти Свердловской области», постановлением Правительства Свердловской области от 05.09.2012 № 963-ПП «Об утверждении Положения, структуры, предельного лимита штатной численности и фонда по должностным окладам в месяц Министерства строительства и развития инфраструктуры Свердловской области», на основании обращения общества с ограниченной ответственностью «Гран-2008» от 23.11.2017 № 21409,

ПРИКАЗЫВАЮ:

1. Внести в приказ Министерства строительства и развития инфраструктуры Свердловской области от 22.02.2017 № 166-П «Об утверждении проекта планировки и проекта межевания территории в границах улиц Крестинского – Академика Шварца – Белинского» (далее – приказ от 22.02.2017 № 166-П) следующие изменения:

1) приложение № 8 «Схема межевания территории» переименовать в «Схема межевания территории (на период строительства, I этап)» и изложить в новой редакции (приложение № 1);

2) приложение № 9 «Перечень и сведения о характеристиках образуемых земельных участков» переименовать в «Перечень и сведения о площади образуемых (изменяемых) земельных участков (на период строительства, I этап)» и изложить в новой редакции (приложение № 2);

3) приложение № 10 «Перечень и сведения о характеристиках проектируемых объектов капитального строительства в соответствии с проектом планировки территории» переименовать в «Перечень и сведения о площади

образуемых частей земельных участков (на период строительства, 1 этап) и изложить в новой редакции (приложение № 3);

4) дополнить приказ от 22.02.2017 № 166-П приложением № 11 «Схема межевания территории (на период строительства, 2 этап)» (приложение № 4);

5) дополнить приказ от 22.02.2017 № 166-П приложением № 12 «Перечень и сведения о площади образуемых земельных участков (на период строительства, 2 этап)» (приложение № 5);

6) дополнить приказ от 22.02.2017 № 166-П приложением № 13 «Перечень и сведения о проектируемых объектах капитального строительства в соответствии с проектом планировки территории» (приложение № 6);

7) дополнить приказ от 22.02.2017 № 166-П приложением № 14 «Схема межевания территории (расчетный срок)» (приложение № 7);

8) дополнить приказ от 22.02.2017 № 166-П приложением № 15 «Перечень и сведения о площади образуемых земельных участков (расчетный срок)» (приложение № 8).

2. Отделу градостроительного развития Министерства строительства и развития инфраструктуры Свердловской области опубликовать настоящий приказ на «Официальном интернет-портале правовой информации Свердловской области» (www.pravo.gov66.ru) и разместить на официальном сайте Министерства строительства и развития инфраструктуры Свердловской области в информационно-телекоммуникационной сети «Интернет» (<http://minstroy.midural.ru/>).

3. Контроль за исполнением настоящего приказа оставляю за собой.

Министр

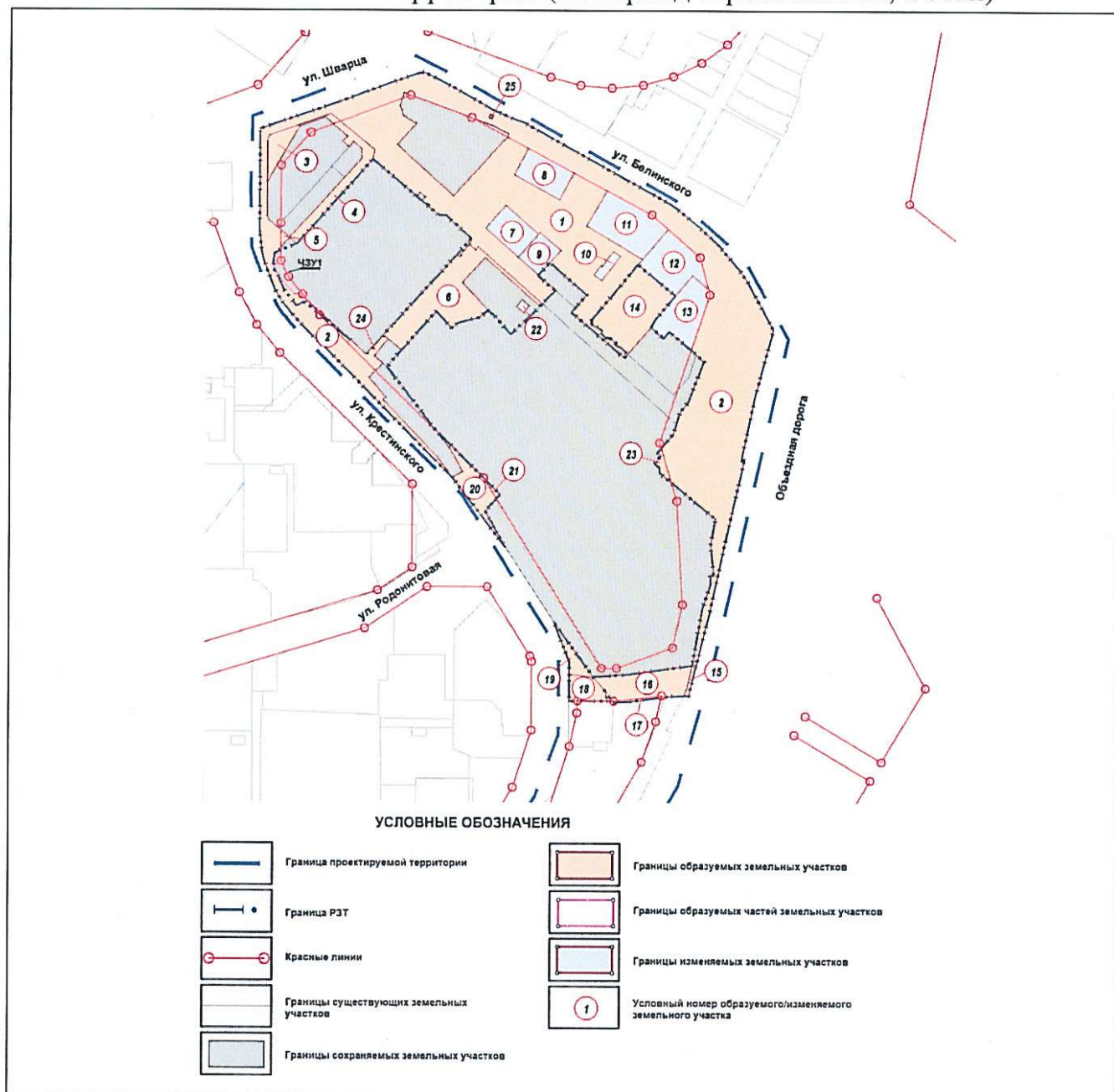


М.М. Волков

Приложение № 1
к приказу Министерства
строительства и развития
инфраструктуры Свердловской
области
от 26.12.2018 № 1382-П

Приложение № 8
к приказу Министерства
строительства и развития
инфраструктуры Свердловской
области
от 22.02.2017 № 166-П

Схема межевания территории (на период строительства, 1 этап)



Приложение № 2
к приказу Министерства
строительства и развития
инфраструктуры Свердловской
области
от 26.12.2017 № 1382-П

Приложение № 9
к приказу Министерства
строительства и развития
инфраструктуры Свердловской
области
от 22.02.2017 № 166-П

Перечень и сведения о площади образуемых (изменяемых) земельных участков (на период строительства, 1 этап)

Условный номер земельного участка	Категория земель	Статус земельного участка	Местоположение земельного участка	Вид разрешенного использования земельного участка в соответствии с Правилами землепользования и застройки ¹	Вид разрешенного использования земельного участка с классификатором видов разрешенного использования земельных участков ²	Код (числовое обозначение) вида разрешенного использования земельного участка в соответствии с классификатором видов разрешенного использования земельных участков ²	Площадь земельного участка в соответствии с проектом межевания ³ , кв. м
1	2	3	4	5	6	7	8
1	земли населенных пунктов	образуемый земельный участок	Свердловская область, г. Екатеринбург, ул. Шварца-Белинского	обслуживание автотранспорта	обслуживание автотранспорта	4.9	15500
2	земли населенных пунктов	образуемый земельный участок	Свердловская область, г. Екатеринбург, ул. Шварца-Белинского	обслуживание автотранспорта	обслуживание автотранспорта	4.9	25993
3	земли населенных пунктов	образуемый земельный участок	Свердловская область, г. Екатеринбург, ул. Шварца-Белинского	обслуживание автотранспорта	обслуживание автотранспорта	4.9	726

1	2	3	4	5	6	7	8
16	земли населенных пунктов	образуемый земельный участок	Свердловская область, г. Екатеринбург, ул. Шварца-Белинского	обслуживание автотранспорта	обслуживание автотранспорта	4.9	1907
17	земли населенных пунктов	образуемый земельный участок	Свердловская область, г. Екатеринбург, ул. Шварца-Белинского	обслуживание автотранспорта	обслуживание автотранспорта	4.9	82
18	земли населенных пунктов	образуемый земельный участок	Свердловская область, г. Екатеринбург, ул. Шварца-Белинского	обслуживание автотранспорта	обслуживание автотранспорта	4.9	702
19	земли населенных пунктов	образуемый земельный участок	Свердловская область, г. Екатеринбург, ул. Шварца-Белинского	обслуживание автотранспорта	обслуживание автотранспорта	4.9	418
20	земли населенных пунктов	образуемый земельный участок	Свердловская область, г. Екатеринбург, ул. Шварца-Белинского	обслуживание автотранспорта	обслуживание автотранспорта	4.9	1157
21	земли населенных пунктов	образуемый земельный участок	Свердловская область, г. Екатеринбург, ул. Шварца-Белинского	обслуживание автотранспорта	обслуживание автотранспорта	4.9	54
22	земли населенных пунктов	изменяемый земельный участок	Свердловская область, г. Екатеринбург, ул. Шварца-Белинского	обслуживание автотранспорта	обслуживание автотранспорта	4.9	70
23	земли населенных пунктов	образуемый земельный участок	Свердловская область, г. Екатеринбург, ул. Шварца-Белинского	обслуживание автотранспорта	обслуживание автотранспорта	4.9	170
24	земли населенных пунктов	образуемый земельный участок	Свердловская область, г. Екатеринбург, ул. Шварца-Белинского	обслуживание автотранспорта	обслуживание автотранспорта	4.9	482
25	земли населенных пунктов	образуемый земельный участок	Свердловская область, г. Екатеринбург, ул. Шварца-Белинского	земельные участки (территории) общего пользования	земельные участки (территории) общего пользования	12.0	9

¹ Вид разрешенного использования земельного участка, устанавливаемый по Правилам землепользования и застройки городского округа – муниципального образования «город Екатеринбург», утвержденным приказом Министерства строительства и развития инфраструктуры Свердловской области от 29.06.2017 № 704-П «Об утверждении Правил землепользования и застройки городского округа – муниципального образования «город Екатеринбург», соответствует виду разрешенного использования земельного участка согласно Классификатору видов разрешенного использования земельных участков, утвержденному Приказом Министерства экономического развития Российской Федерации от 01.09.2014 № 540 «Об утверждении классификатора видов разрешенного использования земельных участков» с изменениями в соответствии с Приказом Министерства экономического развития Российской Федерации от 01.09.2014 № 540 «Об утверждении классификатора видов разрешенного использования земельных участков» от 30.09.2015;

² Классификатор видов разрешенного использования земельных участков с изменениями в соответствии с Приказом Министерства экономического развития Российской Федерации от 01.09.2014 № 540 «Об утверждении классификатора видов разрешенного использования земельных участков» от 30.09.2015;

³ Площадь земельного участка будет уточнена при проведении кадастровых работ.

Приложение № 3
к приказу Министерства
строительства и развития
инфраструктуры Свердловской
области
от 26.12.2017 № 1382-П

Приложение № 10
к приказу Министерства
строительства и развития
инфраструктуры Свердловской
области
от 22.02.2017 № 166-П

Перечень и сведения о площади образуемых частей земельных участков
(на период строительства, 1 этап)

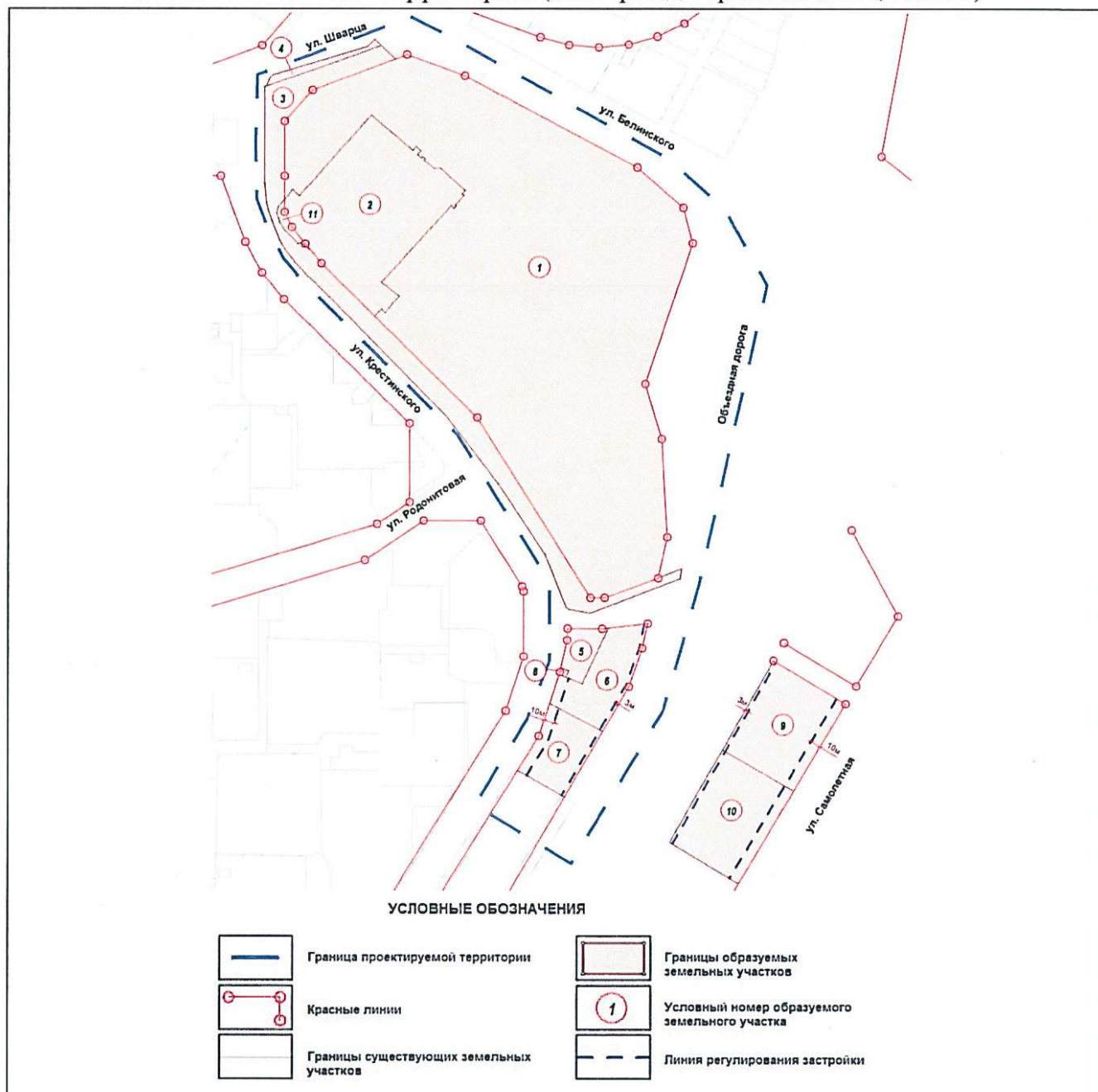
Условный номер части земельного участка	Кадастровый номер существующего земельного участка (квартала)	Характеристика части земельного участка в соответствии с проектом межевания территории (на период строительства, 1 этап)	
		Назначение	Площадь*, кв.м
1	2	3	4
ЧЗУ1	66:41:0501072:1	Строительство линейных объектов инженерной инфраструктуры	314

*Площадь части земельного участка будет уточнена в результате проведения кадастровых работ.

Приложение № 4
 к приказу Министерства
 строительства и развития
 инфраструктуры Свердловской
 области
 от 26.12.2017 № 1382-17

Приложение № 11
 к приказу Министерства
 строительства и развития
 инфраструктуры Свердловской
 области
 от 22.02.2017 № 166-П

Схема межевания территории (на период строительства, 2 этап)



Приложение № 5
к приказу Министерства
строительства и развития
инфраструктуры Свердловской
области
от 26.12.2017г. № 1382-П

Приложение № 12
к приказу Министерства
строительства и развития
инфраструктуры Свердловской
области
от 22.02.2017 № 166-П

Перечень и сведения о площади образуемых земельных участков (на период строительства, 2 этап)

Условный номер земельного участка	Категория земель	Местоположение земельного участка	Вид разрешенного использования земельного участка в соответствии с Правилами землепользования и застройки ¹	Вид разрешенного использования земельного участка (числовое обозначение) вида разрешенного использования земельного участка в соответствии с классификатором видов разрешенного использования земельных участков ²	Линия отступа от красных линий, линия регулирования застройки, м	Площадь земельного участка в соответствии с проектом межевания ³ , кв. м	Максимальный процент застройки в границах земельного участка (максимальный коэффициент застройки ⁴)
1	2	3	4	5	6	7	8
1	земли населенных пунктов	Свердловская область, г. Екатеринбург, ул. Шварца-Белинского	обслуживание автотранспорта	обслуживание автотранспорта (4.9)	0	99266	100 (1,00)
2	земли населенных пунктов	Свердловская область, г. Екатеринбург, ул. Шварца-Белинского	обслуживание автотранспорта	обслуживание автотранспорта (4.9)	0	16926	100 (1,00)

1	2	3	4	5	6	7	8
3	земли населенных пунктов	Свердловская область, г. Екатеринбург, ул. Шварца-Белинского	коммунальное обслуживание	коммунальное обслуживание (3.1)	0	14024	100 (1,00)
4	земли населенных пунктов	Свердловская область, г. Екатеринбург, ул. Шварца-Белинского	коммунальное обслуживание	коммунальное обслуживание (3.1)	0	683	100 (1,00)
5	земли населенных пунктов	Свердловская область, г. Екатеринбург, ул. Крестинского	коммунальное обслуживание	коммунальное обслуживание (3.1)	0	1473	100 (1,00)
6	земли населенных пунктов	Свердловская область, г. Екатеринбург, ул. Крестинского	обслуживание автотранспорта	обслуживание автотранспорта (4.9)	ул. Крестинского – 10 м; Объезная дорога – 3 м.	4683	80 (0,80)
7	земли населенных пунктов	Свердловская область, г. Екатеринбург, ул. Крестинского	обслуживание автотранспорта	обслуживание автотранспорта (4.9)	ул. Крестинского – 10 м; Объезная дорога – 3 м.	3826	80 (0,80)
8	земли населенных пунктов	Свердловская область, г. Екатеринбург, ул. Крестинского	коммунальное обслуживание	коммунальное обслуживание (3.1)	0	51	100 (1,00)
9	земли населенных пунктов	Свердловская область, г. Екатеринбург, ул. Самолетная	обслуживание автотранспорта	обслуживание автотранспорта (4.9)	ул. Самолетная – 10 м; Объезная дорога – 3 м.	7948	80 (0,80)
10	земли населенных пунктов	Свердловская область, г. Екатеринбург, ул. Самолетная	обслуживание автотранспорта	обслуживание автотранспорта (4.9)	ул. Самолетная – 10 м; Объезная дорога – 3 м.	8161	80 (0,80)
11	земли населенных пунктов	Свердловская область, г. Екатеринбург, ул. Шварца-Белинского	коммунальное обслуживание	коммунальное обслуживание (3.1)	0	314	100 (1,00)

¹ Вид разрешенного использования земельного участка, устанавливаемый по Правилам землепользования и застройки городского округа – муниципальный образования «город Екатеринбург», утвержденным приказом Министерства строительства и развития инфраструктуры Свердловской области от 29.06.2017 № 704-П «Об утверждении Правил землепользования и застройки городского округа – муниципального образования «город Екатеринбург», соответствует виду разрешенного использования земельного участка согласно Классификатору видов разрешенного использования земельных участков, утвержденному Приказом Министерства экономического развития Российской Федерации от 01.09.2014 № 540 «Об утверждении классификатора видов разрешенного использования земельных участков» с изменениями в соответствии с Приказом Министерства экономического развития Российской Федерации от 01.09.2014 № 540 «Об утверждении классификатора видов разрешенного использования земельных участков», утвержденный Приказом Министерства экономического развития Российской Федерации от 01.09.2014 № 540 «Об утверждении классификатора видов разрешенного использования земельных участков» с изменениями в соответствии с Приказом Министерства экономического развития Российской Федерации от 30.09.2015;

² Классификатор видов разрешенного использования земельных участков, утвержденный Приказом Министерства экономического развития Российской Федерации от 01.09.2014 № 540 «Об утверждении классификатора видов разрешенного использования земельных участков» с изменениями в соответствии с Приказом Министерства экономического развития Российской Федерации от 30.09.2015;

³ Площадь земельного участка будет уточнена при проведении кадастровых работ;

⁴ Максимальный коэффициент застройки – отношение площади, занятой под зданиями и сооружениями, к площади земельного участка (в соответствии с СП 42.13330.2016 «Градостроительство. Планировка и застройка городских и сельских поселений»).

Приложение № 6
к приказу Министерства
строительства и развития
инфраструктуры Свердловской
области
от 26.12.2017 № 1382-П

Приложение № 13
к приказу Министерства
строительства и развития
инфраструктуры Свердловской
области
от 22.02.2017 № 166-П

Перечень и сведения о проектируемых объектах капитального строительства
в соответствии с проектом планировки территории

Условный номер земельного участка в соответствии со схемой межевания территории (на период строительства, 2 этап)	Назначение объектов капитального строительства	Предельное количество этажей min/max**	Количество машино-мест в наземных и подземных гаражах	Этап строительства	Очередь строительства
1	2	3	4	5	6
1	Торгово-развлекательный центр (комплекс) с автовокзалом	-*	2040*	I	I
2	Торгово-развлекательный центр (комплекс) с автовокзалом	-*	510*	I	2
3	Объект инженерной инфраструктуры	-	-	I	-
4	Объект инженерной инфраструктуры	-	-	I	-
6	Наземный многоярусный гараж	-*/8	800	I	-
7	Наземный многоярусный гараж	-*/8	800	I	-
8	Объект инженерной инфраструктуры	1/1	-	I	-

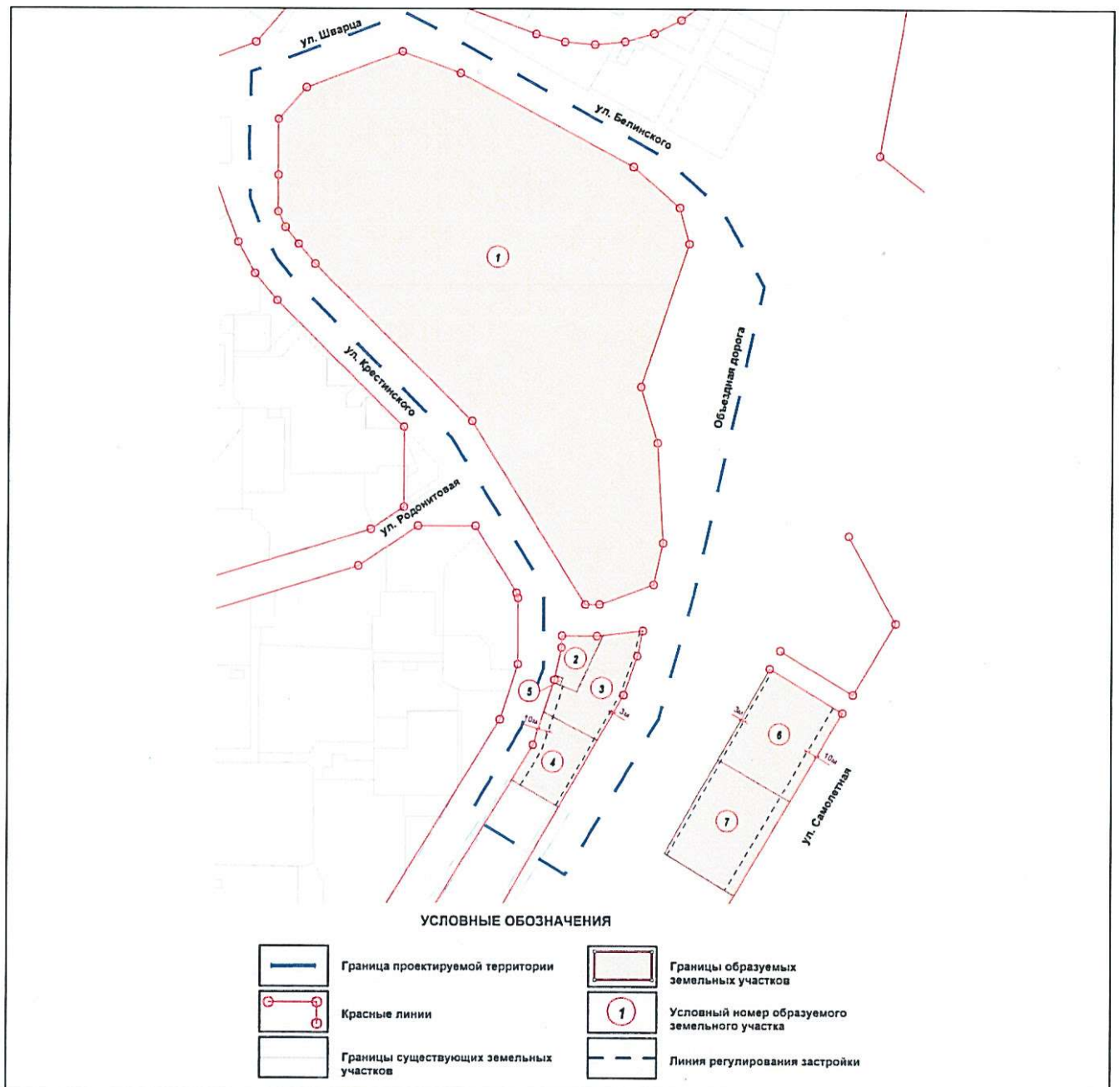
1	2	3	4	5	6
9	Наземный многоярусный гараж	-* / 8	800	II	-
10	Наземный многоярусный гараж	-* / 8	800	II	-

* Определяется проектной документацией на объект капитального строительства
** Наземные этажи без учета цокольных, технических и мансардных этажей

Приложение № 7
к приказу Министерства
строительства и развития
инфраструктуры Свердловской
области
от 26.12.2015 № 1382-П

Приложение № 14
к приказу Министерства
строительства и развития
инфраструктуры Свердловской
области
от 22.02.2017 № 166-П

Схема межевания территории (расчетный срок)



Приложение № 8
к приказу Министерства
строительства и развития
инфраструктуры Свердловской
области
от 26.12.2017 № 1382-17

Приложение № 15
к приказу Министерства
строительства и развития
инфраструктуры Свердловской
области
от 22.02.2017 № 166-П

Перечень и сведения о площади образуемых земельных участков (расчетный срок)

Условный номер земельного участка	Категория земель	Местоположение земельного участка	Вид разрешенного использования земельного участка в соответствии с Правилами землепользования и застройки ¹	Вид разрешенного использования земельного участка и код (числовое обозначение) вида разрешенного использования земельного участка в соответствии с классификатором видов разрешенного использования земельных участков ²	Линия отступа от красных линий, линия регулирования застройки, м	Площадь земельного участка в соответствии с проектом межевания ³ , кв. м	Максимальный процент застройки в границах земельного участка (максимальный коэффициент застройки ⁴)
1	2	3	4	5	6	7	8
1	земли населенных пунктов	Свердловская область, г. Екатеринбург, ул. Шварца-Белинского	обслуживание автотранспорта	обслуживание автотранспорта (4.9)	0	116191	100 (1,00)
2	земли населенных пунктов	Свердловская область, г. Екатеринбург, ул. Крестинского	коммунальное обслуживание	коммунальное обслуживание (3.1)	0	1473	100 (1,00)

1	2	3	4	5	6	7	8
3	земли населенных пунктов	Свердловская область, г. Екатеринбург, ул. Крестинского	обслуживание автотранспорта	обслуживание автотранспорта (4.9)	ул. Крестинского – 10 м; Объезная дорога – 3 м.	4683	80 (0,80)
4	земли населенных пунктов	Свердловская область, г. Екатеринбург, ул. Крестинского	обслуживание автотранспорта	обслуживание автотранспорта (4.9)	ул. Крестинского – 10 м; Объезная дорога – 3 м.	3826	80 (0,80)
5	земли населенных пунктов	Свердловская область, г. Екатеринбург, ул. Крестинского	коммунальное обслуживание	коммунальное обслуживание (3.1)	0	51	100 (1,00)
6	земли населенных пунктов	Свердловская область, г. Екатеринбург, ул. Самолетная	обслуживание автотранспорта	обслуживание автотранспорта (4.9)	ул. Самолетная – 10 м; Объезная дорога – 3 м.	7948	80 (0,80)
7	земли населенных пунктов	Свердловская область, г. Екатеринбург, ул. Самолетная	обслуживание автотранспорта	обслуживание автотранспорта (4.9)	ул. Самолетная – 10 м; Объезная дорога – 3 м.	8161	80 (0,80)

¹ Вид разрешенного использования земельного участка, устанавливаемый по Правилам землепользования и застройки городского округа – муниципального образования «город Екатеринбург», утвержденным приказом Министерства строительства и развития инфраструктуры Свердловской области от 29.06.2017 № 704-П «Об утверждении Правил землепользования и застройки городского округа – муниципального образования «город Екатеринбург», соответствует виду разрешенного использования земельного участка согласно Классификатору видов разрешенного использования земельных участков, утвержденному Приказом Министерства экономического развития Российской Федерации от 01.09.2014 № 540 «Об утверждении классификатора видов разрешенного использования земельных участков» с изменениями в соответствии с Приказом Мининтерства экономического развития Российской Федерации от 01.09.2014 № 540 «Об утверждении классификатора видов разрешенного использования земельных участков, утвержденный Приказом Министерства экономического развития Российской Федерации от 01.09.2014 № 540

² Классификатор видов разрешенного использования земельных участков, утвержденный Приказом Мининтерства экономического развития Российской Федерации от 01.09.2014 № 540 «Об утверждении классификатора видов разрешенного использования земельных участков, утвержденный Приказом Мининтерства экономического развития Российской Федерации от 01.09.2014 № 540

³ Площадь земельного участка будет уточнена при проведении кадастровых работ;

⁴ Максимальный коэффициент застройки – отношение площади, занятой под зданиями и сооружениями, к площади земельного участка (в соответствии с СП 42.13330.2016 «Градостроительство. Планировка и застройка городских и сельских поселений»).