



ПРАВИТЕЛЬСТВО СВЕРДЛОВСКОЙ ОБЛАСТИ
МИНИСТЕРСТВО ПО УПРАВЛЕНИЮ ГОСУДАРСТВЕННЫМ ИМУЩЕСТВОМ
СВЕРДЛОВСКОЙ ОБЛАСТИ

ПРИКАЗ

27.04.2021

№ 1332

г. Екатеринбург

О внесении изменений в приказ Министерства по управлению
государственным имуществом Свердловской области
от 31.07.2018 № 1731 «Об утверждении схемы размещения рекламных
конструкций вдоль автомобильной дороги Р-351 Екатеринбург – Тюмень»

В соответствии с техническим регламентом Таможенного союза «Безопасность автомобильных дорог» (ТР ТС 014/2011), утвержденным решением комиссии Таможенного союза от 18.10.2011 № 827, Федеральным законом от 13 марта 2006 года № 38-ФЗ «О рекламе», ГОСТом 33027-2014 «Дороги автомобильные общего пользования. Требования к размещению средств наружной рекламы», статьей 101 Закона Свердловской области от 10 марта 1999 года № 4-ОЗ «О правовых актах в Свердловской области», Законом Свердловской области от 20 июля 2015 года № 85-ОЗ «О перераспределении отдельных полномочий в сфере рекламы между органами местного самоуправления городских округов и муниципальных районов, расположенных на территории Свердловской области, и органами государственной власти Свердловской области», Указом Губернатора Свердловской области от 14.05.2020 № 240-УГ «О назначении на должность Е.П. Николаевой», приказами Министерства по управлению государственным имуществом Свердловской области от 14.12.2017 № 2642 «Об утверждении Порядка по разработке и утверждению схемы размещения рекламных конструкций», от 10.12.2019 № 3131 «О наделении правом рассмотрения и подписи документов Первого заместителя Министра по управлению государственным имуществом Свердловской области Е.П. Николаеву», на основании протокола заседания Комиссии Министерства по управлению государственным имуществом Свердловской области по рассмотрению вопросов в сфере рекламы от 07.04.2021 № 12, письма федерального казенного учреждения «Федеральное управление автомобильных дорог «Урал» Федерального дорожного агентства» от 04.03.2021 № 01-11/1546, действующего проекта организации дорожного движения на автомобильной дороге Р-351 Екатеринбург – Тюмень, в связи с изменением места размещения рекламной конструкции в границах придорожной полосы автомобильной дороги Р-351 Екатеринбург – Тюмень

ПРИКАЗЫВАЮ:

1. Внести изменения в приказ Министерства по управлению государственным имуществом Свердловской области от 31.07.2018 № 1731

«Об утверждении схемы размещения рекламных конструкций вдоль автомобильной дороги Р-351 Екатеринбург – Тюмень» («Официальный интернет-портал правовой информации Свердловской области» (www.pravo.gov66.ru), 2018, 2 августа, № 18363) с изменениями, внесенными приказом Министерства по управлению государственным имуществом Свердловской области от 13.12.2019 № 3149, изложив приложения № 1 и № 2 в новой редакции (прилагаются).

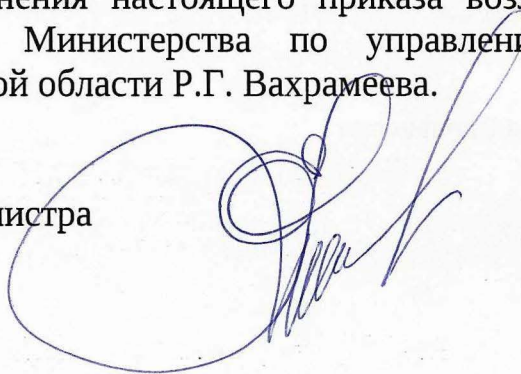
2. Начальнику отдела контроля за размещением наружной рекламы на территории Свердловской области департамента рекламы Министерства по управлению государственным имуществом Свердловской области М.А. Герасимовой разместить схему на официальном сайте Министерства по управлению государственным имуществом Свердловской области (www.mugiso.midural.ru).

3. Настоящий приказ опубликовать на «Официальном интернет-портале правовой информации Свердловской области» (www.pravo.gov66.ru).

4. Настоящий приказ вступает в силу с момента его официального опубликования.

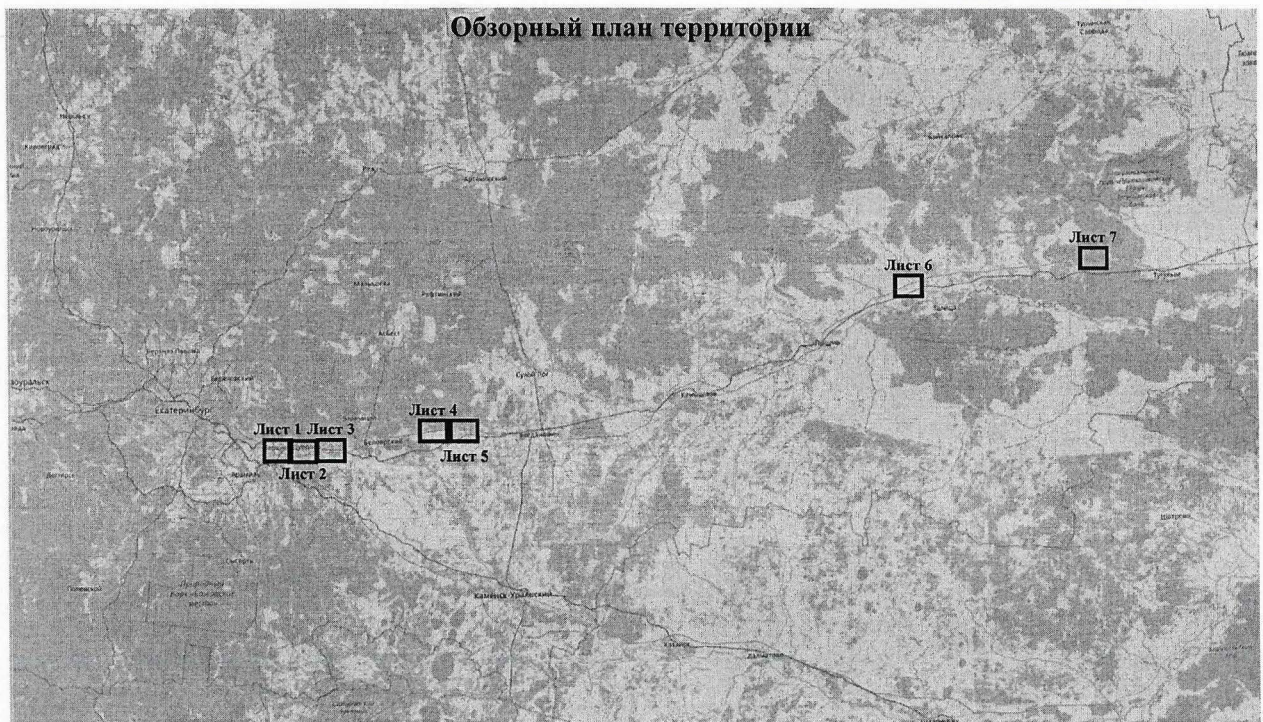
5. Контроль исполнения настоящего приказа возложить на директора департамента рекламы Министерства по управлению государственным имуществом Свердловской области Р.Г. Вахрамеева.

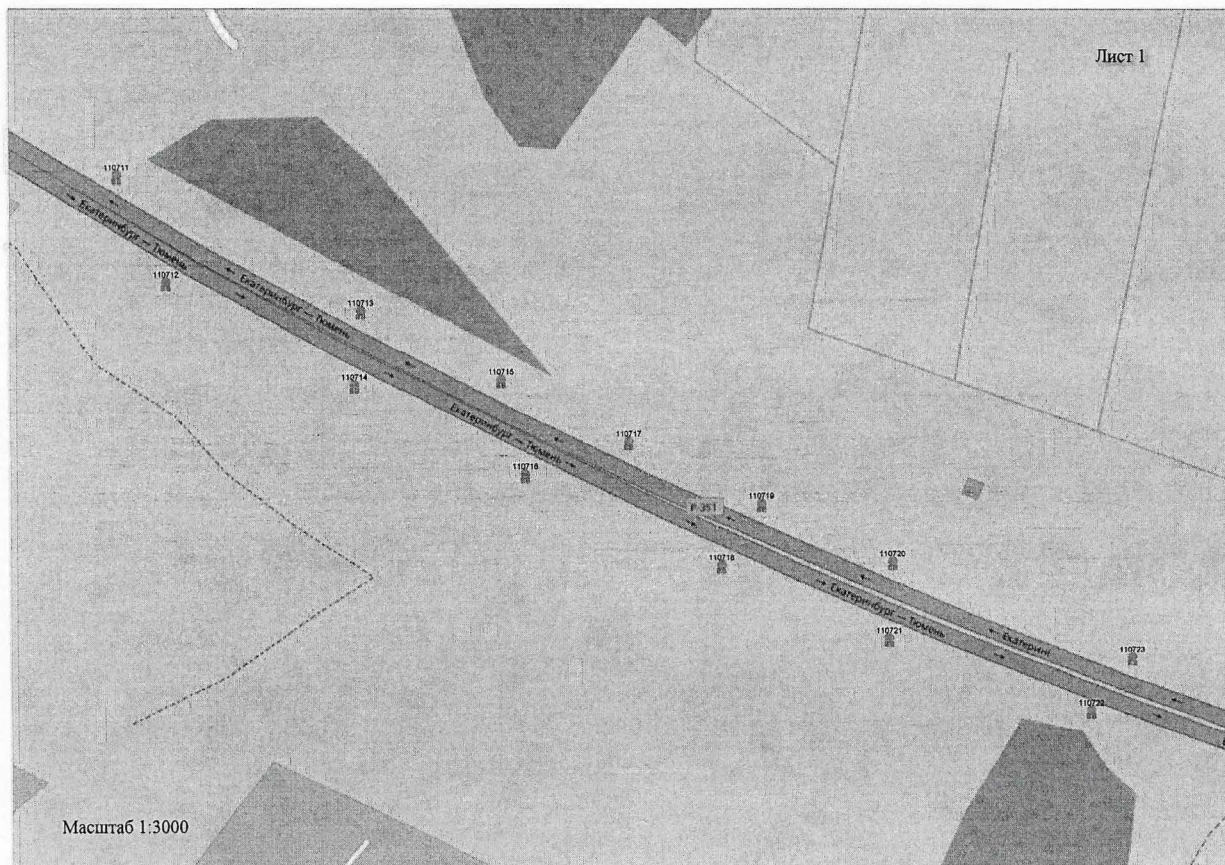
Первый заместитель Министра

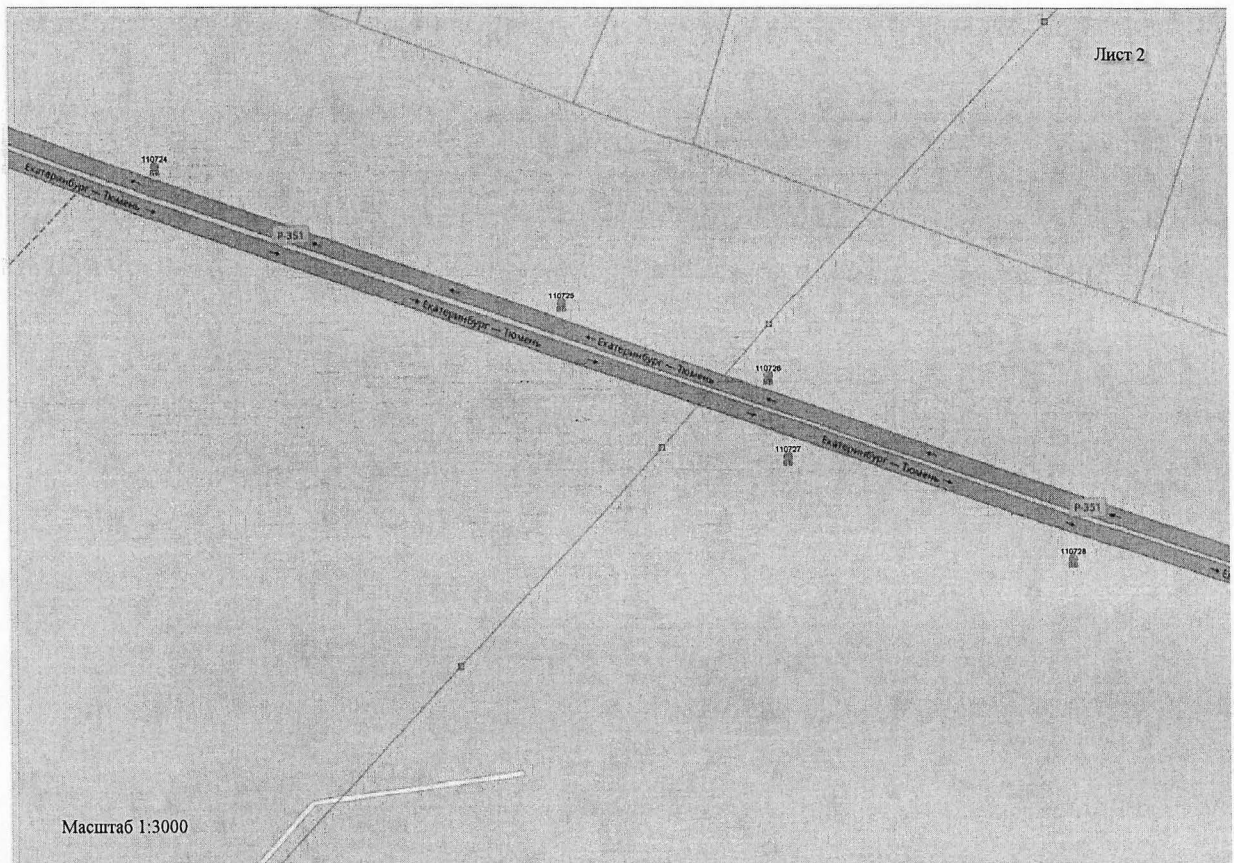


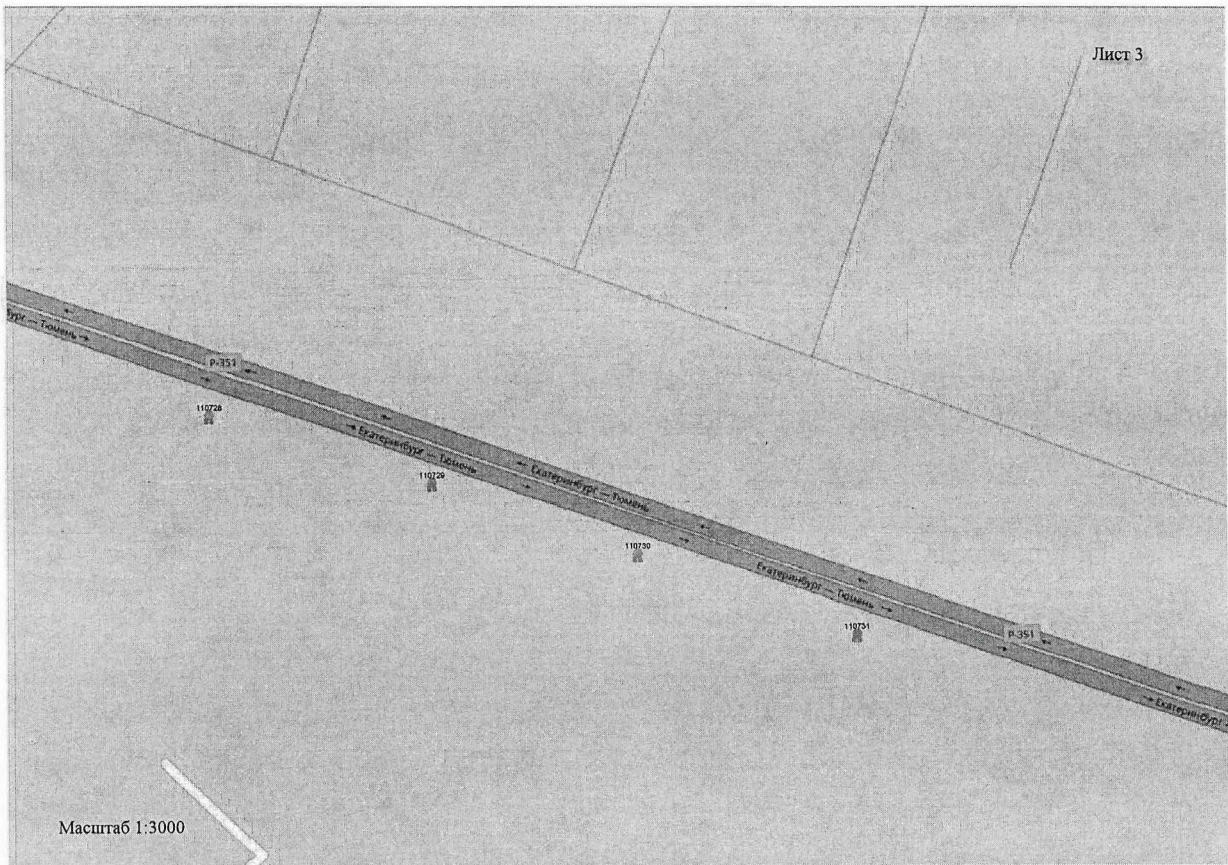
Е.П. Николаева

Приложение № 1
к приказу Министерства
по управлению государственным
имуществом Свердловской области
от 27.04.2021 № 1332

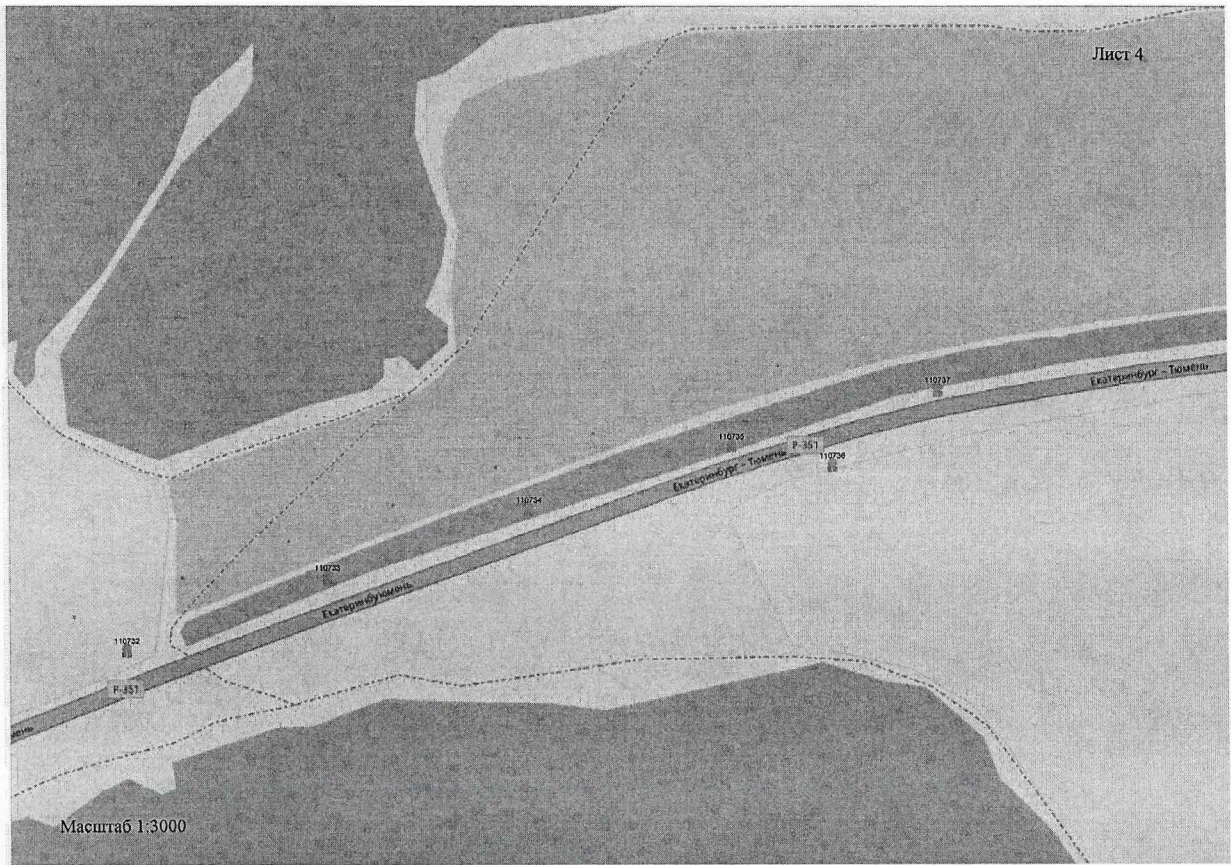






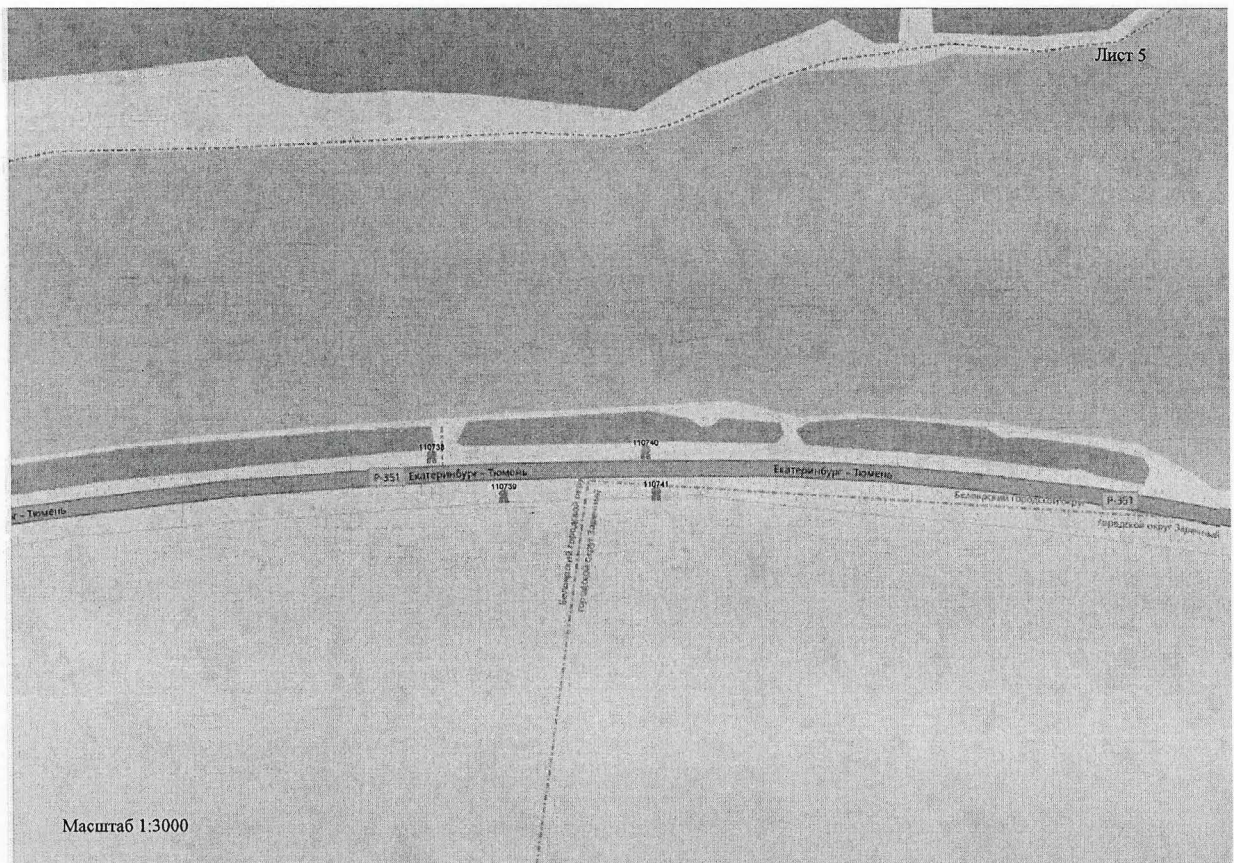


Масштаб 1:3000



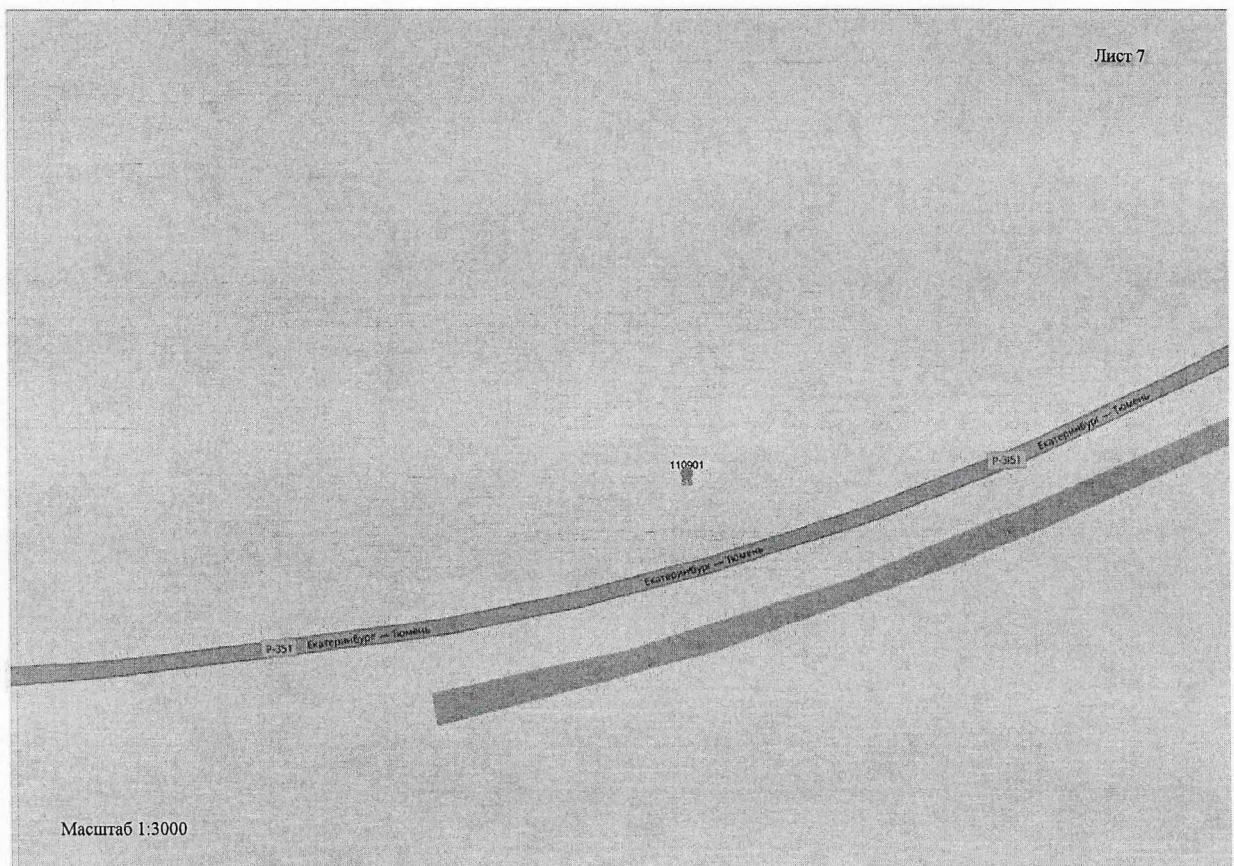
Лист 4

Масштаб 1:3000



Лист 5

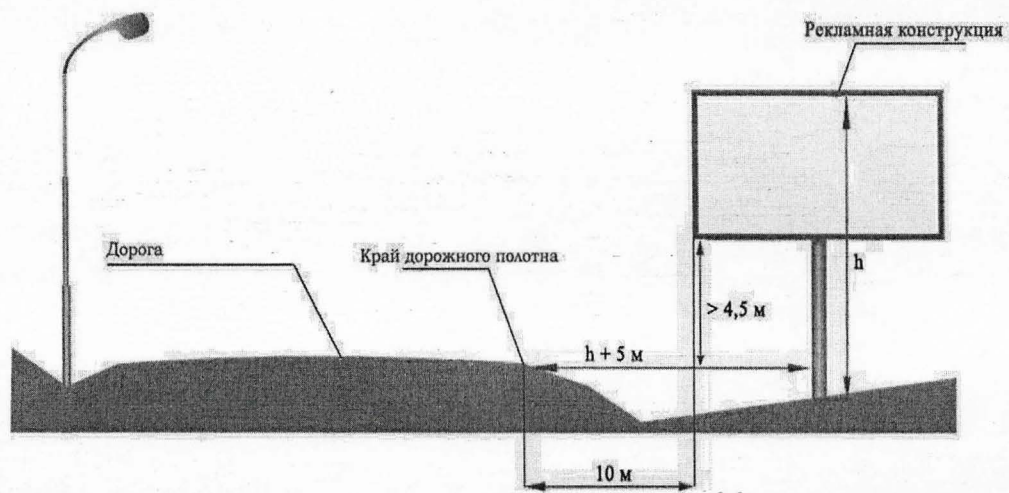
Масштаб 1:3000



Масштаб 1:3000

**Требования к установке рекламных конструкций относительно края
дорожного полотна**

(ГОСТ 33027-2014 «Дороги автомобильные общего пользования. Требования
к размещению средств наружной рекламы»)



Приложение № 2
к приказу Министерства
по управлению государственным
имуществом Свердловской области
от 27.04.2021 № 1332

**Перечень мест размещения рекламных конструкций на территории автомобильной дороги
Р-351 Екатеринбург – Тюмень**

В соответствии с требованиями Федерального закона от 13 марта 2006 года № 38-ФЗ «О рекламе» схема размещения рекламных конструкций на территории автомобильной дороги Р-351 Екатеринбург – Тюмень определяет допустимые места для установки рекламных носителей. Радиус места установки конструкции на автомобильной дороге составляет 10 метров. Установка рекламной конструкции в границах диаметра, определенного схемой места, должна соответствовать требованиям технического регламента Таможенного союза «Безопасность автомобильных дорог» (ТР ТС 014/2011), ГОСТа 33027-2014 «Дороги автомобильные общего пользования. Требования к размещению средств наружной рекламы» и действующего законодательства по безопасности дорожного движения.

№ п/п	Лист	Код места	Адрес	Тип*	Вид	Размеры, м (высота, ширина)	Количество сторон	Ориентир места размещения**	
								С.Ш.	В.Д.
1.	1	110711	24км+070м (слева)	1	Билборд (щит)	3х6	2	56,76163	60,91952
2.	1	110712	24км+134м (справа)	1	Билборд (щит)	3х6	2	56,76096	60,92007
3.	1	110713	24км+265м (слева)	1	Билборд (щит)	3х6	2	56,76077	60,92230
4.	1	110714	24км+284м (справа)	1	Билборд (щит)	3х6	2	56,76030	60,92222
5.	1	110715	24км+370м (слева)	1	Билборд (щит)	3х6	2	56,76032	60,92390
6.	1	110716	24км+420м (справа)	1	Билборд (щит)	3х6	2	56,75972	60,92416
7.	1	110717	24км+475м (слева)	1	Билборд (щит)	3х6	2	56,75992	60,92537
8.	1	110718	24км+566м (справа)	1	Билборд (щит)	3х6	2	56,75913	60,92642
9.	1	110719	24км+575м (слева)	1	Билборд (щит)	3х6	2	56,75952	60,92688
10.	1	110720	24км+675м (слева)	1	Билборд (щит)	3х6	2	56,75914	60,92838
11.	1	110721	24км+700м (справа)	1	Билборд (щит)	3х6	2	56,75866	60,92833
12.	1	110722	24км+840м (справа)	1	Билборд (щит)	3х6	2	56,75817	60,93063
13.	1	110723	24км+860м (слева)	1	Билборд (щит)	3х6	2	56,75851	60,93111
14.	2	110724	25км+050м (слева)	1	Билборд (щит)	3х6	2	56,75795	60,93364

15.	2	110725	25км+350м (слева)	1	Билборд (щит)	3x6	2	56,75706	60,93830
16.	2	110726	25км+500м (слева)	1	Билборд (щит)	3x6	2	56,75658	60,94067
17.	2	110727	25км+535м (справа)	1	Билборд (щит)	3x6	2	56,75607	60,94088
18.	2/3	110728	25км+745м (справа)	1	Билборд (щит)	3x6	2	56,75540	60,94413
19.	3	110729	25км+900м (справа)	1	Билборд (щит)	3x6	2	56,75497	60,94668
20.	3	110730	26км+050м (справа)	1	Билборд (щит)	3x6	2	56,75450	60,94904
21.	3	110731	26км+210м (справа)	1	Билборд (щит)	3x6	2	56,75397	60,95155
22.	4	110732	39км+200м (слева)	1	Билборд (щит)	3x6	2	56,73982	61,15250
23.	4	110733	39км+350м (слева)	1	Билборд (щит)	3x6	2	56,74026	61,15483
24.	4	110734	39км+500м (слева)	1	Билборд (щит)	3x6	2	56,74067	61,15716
25.	4	110735	39км+650м (слева)	1	Билборд (щит)	3x6	2	56,74105	61,15951
26.	4	110736	39км+725м (справа)	1	Билборд (щит)	3x6	2	56,74092	61,16067
27.	4	110737	39км+800м (слева)	1	Билборд (щит)	3x6	2	56,74138	61,16190
28.	5	110738	40км+250м (слева)	1	Билборд (щит)	3x6	2	56,74180	61,16925
29.	5	110739	40км+310м (справа)	1	Билборд (щит)	3x6	2	56,74154	61,17007
30.	5	110740	40км+400м (слева)	1	Билборд (щит)	3x6	2	56,74181	61,17172
31.	5	110741	40км+415м (справа)	1	Билборд (щит)	3x6	2	56,74154	61,17183
32.	6	110902	192км + 050м (слева)	1	Суперсайт (щит)	3x12	2	57,03362	63,41700
33.	7	110901	238км + 750м (слева)	1	Суперсайт (щит)	3x12	2	57,09790	64,16252

*1 - Рекламные конструкции, монтируемые и располагаемые на внешних стенах, крышах и иных конструктивных элементах зданий, строений, сооружений или вне их

** - Географические координаты, применяемые для удобства ориентирования на местности