



ПРАВИТЕЛЬСТВО СВЕРДЛОВСКОЙ ОБЛАСТИ
МИНИСТЕРСТВО ПО УПРАВЛЕНИЮ ГОСУДАРСТВЕННЫМ ИМУЩЕСТВОМ
СВЕРДЛОВСКОЙ ОБЛАСТИ

ПРИКАЗ

09.07.2018

№ 1572

г. Екатеринбург

Об утверждении схемы размещения рекламных конструкций
вдоль автомобильной дороги «г. Екатеринбург - г. Полевской»

В соответствии с Федеральным законом от 13 марта 2006 года № 38-ФЗ «О рекламе», Законом Свердловской области от 20 июля 2015 года № 85-ОЗ «О перераспределении отдельных полномочий в сфере рекламы между органами местного самоуправления городских округов и муниципальных районов, расположенных на территории Свердловской области, и органами государственной власти Свердловской области», техническим регламентом Таможенного союза «Безопасность автомобильных дорог» (ТР ТС 014/2011), утверждённым решением комиссии таможенного союза от 18 октября 2011 года № 827, межгосударственным стандартом «ГОСТ 33027-2014. Дороги автомобильные общего пользования. Требования к размещению средств наружной рекламы», введенным в действие приказом Федерального агентства по техническому регулированию и метрологии от 23 июня 2016 года № 671-ст, государственным стандартом «ГОСТ Р 50597-2017. Национальный стандарт Российской Федерации. Дороги автомобильные и улицы. Требования к эксплуатационному состоянию, допустимому по условиям обеспечения безопасности дорожного движения. Методы контроля», утвержденным приказом Федерального агентства по техническому регулированию и метрологии от 26 сентября 2017 года № 1245-ст, постановлением Правительства Свердловской области от 22.01.2014 № 29-ПП «Об утверждении предельных сроков, на которые могут заключаться договоры на установку и эксплуатацию рекламных конструкций, в зависимости от типов и видов рекламных конструкций и применяемых технологий демонстрации рекламы», Положением о Министерстве по управлению государственным имуществом Свердловской области, утвержденным постановлением Правительства Свердловской области от 26.07.2012 № 824-ПП «Об утверждении Положения, структуры и предельного лимита штатной численности и фонда по должностным окладам в месяц Министерства по управлению государственным имуществом Свердловской области», указом Губернатора Свердловской области от 18.09.2017 № 484-УГ «О членах Правительства Свердловской области», на основании протокола заседания комиссии Министерства по управлению государственным имуществом Свердловской области по рассмотрению вопросов в сфере рекламы от 05.06.2018 № 22

ПРИКАЗЫВАЮ:

1. Утвердить схему размещения рекламных конструкций на земельных участках независимо от форм собственности (далее – схема) в отношении мест размещения рекламных конструкций, расположенных вдоль автомобильной дороги «г. Екатеринбург – г. Полевской», содержащую:

а) карты размещения рекламных конструкций вместе с требованиями к установке рекламных конструкций относительно края дорожного полотна (приложение № 1);

б) перечень мест размещения рекламных конструкций, типы и виды рекламных конструкций, установка которых допускается на данных местах (приложение № 2).

2. Исполняющему обязанности начальника отдела контроля за размещением наружной рекламы на территории Свердловской области департамента рекламы И.А. Винокуровой разместить схему на официальном сайте Министерства по управлению государственным имуществом Свердловской области (www.mugiso.midural.ru).

3. Настоящий приказ опубликовать на «Официальном интернет-портале правовой информации Свердловской области» (www.pravo.gov66.ru).

4. Настоящий приказ вступает в силу через десять дней после его официального опубликования.

5. Контроль исполнения настоящего приказа возложить на исполняющего обязанности Первого заместителя Министра Е.П. Николаеву.

И.о. Министра

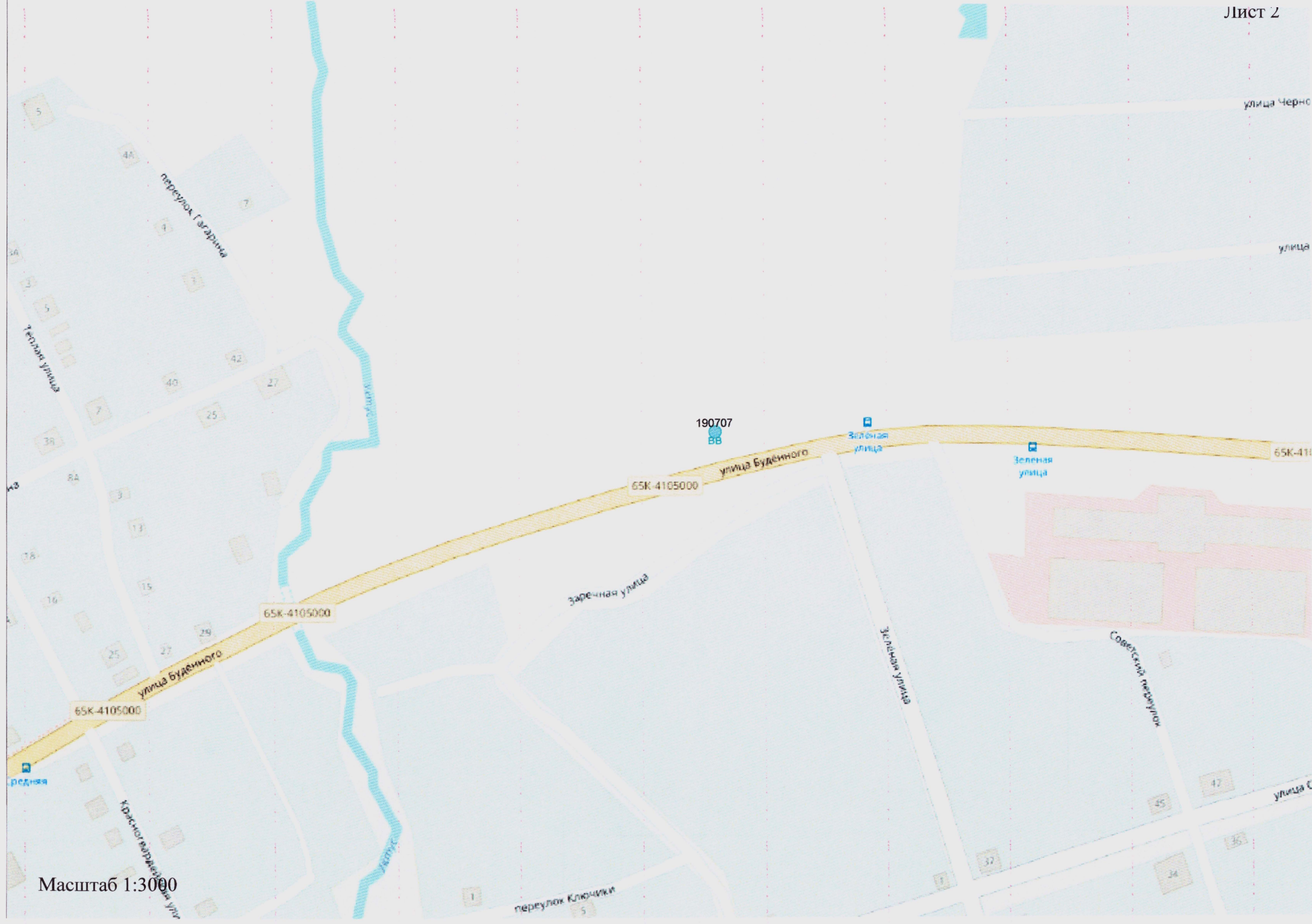


С.М. Зырянов



Масштаб 1:3000

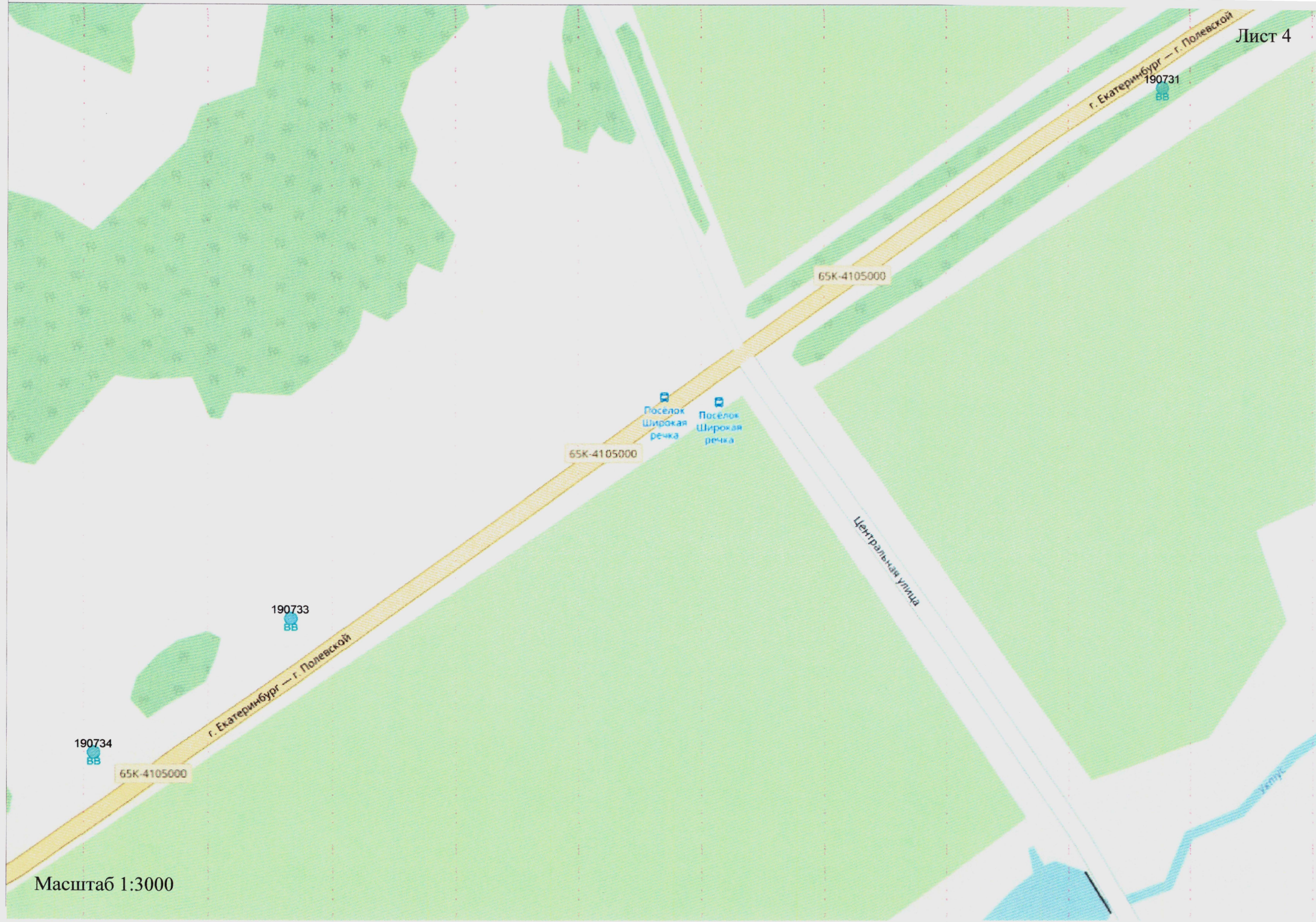




Масштаб 1:3000

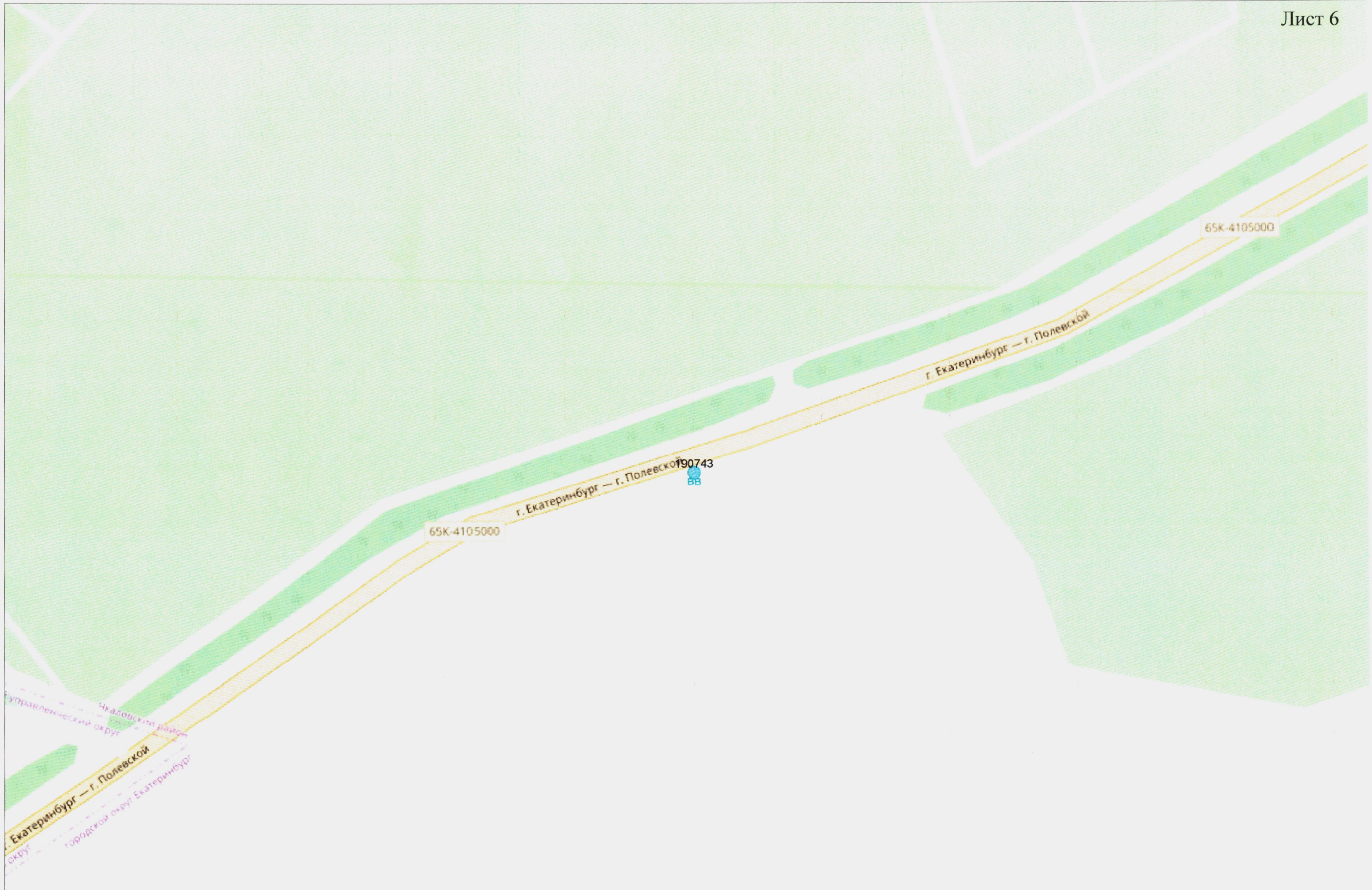


Масштаб 1:3000



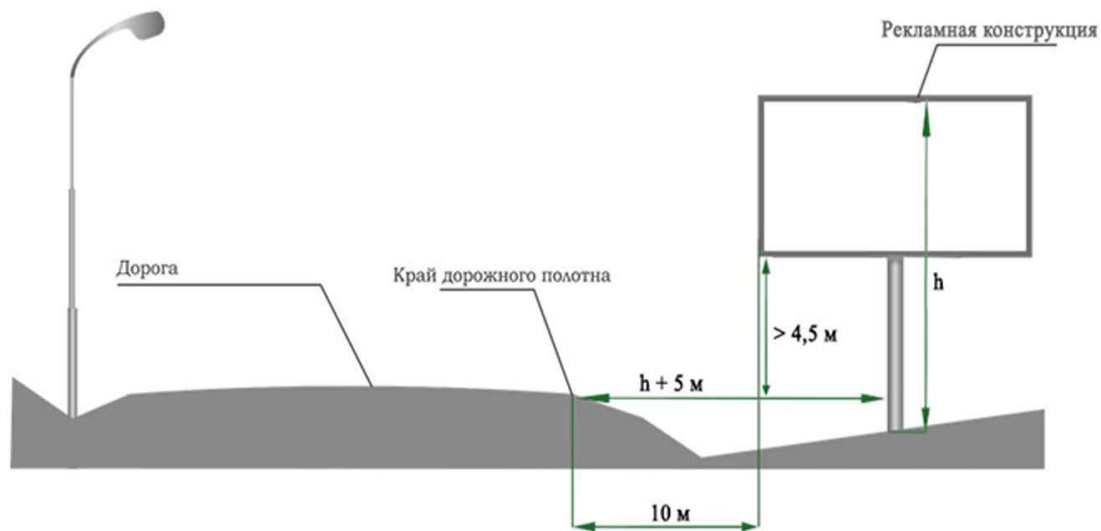
Масштаб 1:3000





Требования к установке рекламных конструкций относительно края дорожного полотна

(ГОСТ 33027-2014 «Дороги автомобильные общего пользования. Требования к размещению средств наружной рекламы»)



Приложение № 2
к приказу Министерства
по управлению государственным
имуществом Свердловской области
от 02.07.2018 № 1512

**Перечень мест размещения рекламных конструкций на территории автомобильной дороги
«г. Екатеринбург – г. Полевской»**

В соответствии с требованиями Федерального закона от 13 марта 2006 года № 38-ФЗ «О рекламе» схема размещения рекламных конструкций на территории автомобильной дороги «г. Екатеринбург – г. Полевской» определяет допустимые места для установки рекламных носителей. Радиус места установки конструкции на автомобильной дороге составляет 10 метров. Установка рекламной конструкции в границах диаметра, определенного схемой места, должна соответствовать требованиям технического регламента Таможенного союза «Безопасность автомобильных дорог» (ТР ТС 014/2011), «ГОСТа 33027-2014. Межгосударственный стандарт. Дороги автомобильные общего пользования. Требования к размещению средств наружной рекламы» (введен в действие приказом Федерального агентства по техническому регулированию и метрологии от 23 июня 2016 года № 671-ст), государственного стандарта «ГОСТ Р 50597-2017. Национальный стандарт Российской Федерации. Дороги автомобильные и улицы. Требования к эксплуатационному состоянию, допустимому по условиям обеспечения безопасности дорожного движения. Методы контроля» (утвержден приказом Федерального агентства по техническому регулированию и метрологии от 26 сентября 2017 года № 1245-ст и действующего законодательства по безопасности дорожного движения).

Номер	Адрес	Лист карты	Тип*	Вид	Размеры, м (высота* ширина)	Количество сторон	Ориентир места установки	
							северная широта	восточная долгота
190703	12км + 980м (справа)	1	1	Билборд (щит)	3x6	2	56,73050262	60,5917365
190704	13км + 150м (справа)	1	1	Билборд (щит)	3x6	2	56,72905571	60,5907159
190705	13км + 290м (справа)	1	1	Билборд (щит)	3x6	2	56,72791179	60,58990392
190707	19км + 099м (справа)	2	1	Билборд (щит)	3x6	2	56,69477559	60,5253683
190714	21км + 725м (слева)	3	1	Билборд (щит)	3x6	2	56,68094251	60,49159587
190715	21км + 762м (справа)	3	1	Билборд (щит)	3x6	2	56,68111865	60,49062159
190716	21км + 875м (слева)	3	1	Билборд (щит)	3x6	2	56,68023907	60,48938359
190717	21км + 912м (справа)	3	1	Билборд (щит)	3x6	2	56,68046608	60,48857307
190718	22км + 025м (слева)	3	1	Билборд (щит)	3x6	2	56,6795914	60,48731545

190719	22км + 062м (справа)	3	1	Билборд (щит)	3х6	2	56,67976805	60,48639226
190720	22км + 175м (слева)	3	1	Билборд (щит)	3х6	2	56,67894674	60,48524741
190721	22км + 212м (справа)	3	1	Билборд (щит)	3х6	2	56,67911779	60,48435532
190722	22км + 325м (слева)	3	1	Билборд (щит)	3х6	2	56,67826183	60,48315043
190723	22км + 362м (справа)	3	1	Билборд (щит)	3х6	2	56,67843535	60,48221433
190724	22км + 475м (слева)	3	1	Билборд (щит)	3х6	2	56,6776194	60,48112107
190731	23км + 150м (слева)	4	1	Билборд (щит)	3х6	2	56,67456468	60,4715139
190733	23км + 819м (справа)	4	1	Билборд (щит)	3х6	2	56,6714804	60,46217369
190734	23км + 969м (справа)	4	1	Билборд (щит)	3х6	2	56,67069762	60,46009238
190735	24км + 445м (слева)	5	1	Билборд (щит)	3х6	2	56,66797776	60,4533864
190736	24км + 595м (слева)	5	1	Билборд (щит)	3х6	2	56,66750681	60,4518334
190743	25км + 410м (слева)	6	1	Билборд (щит)	3х6	2	56,6643931	60,44007328

*1 - Рекламные конструкции, монтируемые и располагаемые на внешних стенах, крышах и иных конструктивных элементах зданий, строений, сооружений или вне их