



ПРАВИТЕЛЬСТВО СВЕРДЛОВСКОЙ ОБЛАСТИ
МИНИСТЕРСТВО ПО УПРАВЛЕНИЮ ГОСУДАРСТВЕННЫМ ИМУЩЕСТВОМ
СВЕРДЛОВСКОЙ ОБЛАСТИ

ПРИКАЗ

19.09.2018

№ 2250

г. Екатеринбург

Об утверждении схемы размещения рекламных конструкций в границах придорожных полос автомобильной дороги «Северный подъезд к г. Невьянск от км 259+948 а/д «г.Екатеринбург - г.Нижний Тагил - г.Серов» (обратное направление)»

В соответствии с Федеральным законом от 13 марта 2006 года № 38-ФЗ «О рекламе», Законом Свердловской области от 20 июля 2015 года № 85-ОЗ «О перераспределении отдельных полномочий в сфере рекламы между органами местного самоуправления городских округов и муниципальных районов, расположенных на территории Свердловской области, и органами государственной власти Свердловской области», техническим регламентом Таможенного союза «Безопасность автомобильных дорог» (ТР ТС 014/2011), утверждённым решением комиссии таможенного союза от 18 октября 2011 года № 827, ГОСТом 33027-2014 «Дороги автомобильные общего пользования. Требования к размещению средств наружной рекламы», постановлением Правительства Свердловской области от 18.09.2013 № 1137-ПП «Об утверждении порядка предварительного согласования схем размещения рекламных конструкций и вносимых в них изменений на территории Свердловской области», приказами Министерства по управлению государственным имуществом Свердловской области от 11.11.2016 № 435-к «О возложении обязанностей», от 18.11.2016 № 2545 «О наделении правом рассмотрения и подписи документов Исполняющую обязанности Первого заместителя Министра по управлению государственным имуществом Свердловской области Е.П. Николаеву», от 14.12.2017 № 2642 «Об утверждении Порядка по разработке и утверждению схемы размещения рекламных конструкций», на основании протокола заседания комиссии Министерства по управлению государственным имуществом Свердловской области по рассмотрению вопросов в сфере рекламы от 11.09.2018 № 37, согласования государственного казенного учреждения Свердловской области «Управление автомобильных дорог», выраженного в письме от 31.08.2018 № 03-7383

ПРИКАЗЫВАЮ:

1. Утвердить схему размещения рекламных конструкций на земельных участках независимо от форм собственности (далее – схема), в отношении рекламных конструкций, расположенных в границах придорожных полос автомобильной дороги «Северный подъезд к г. Невьянск от км 259+948 а/д

«г.Екатеринбург - г.Нижний Тагил - г.Серов» (обратное направление)», содержащую:

- а) карты размещения рекламных конструкций (приложение № 1);
- б) перечень мест размещения рекламных конструкций, типы и виды рекламных конструкций, установка которых допускается на данных местах (приложение № 2).

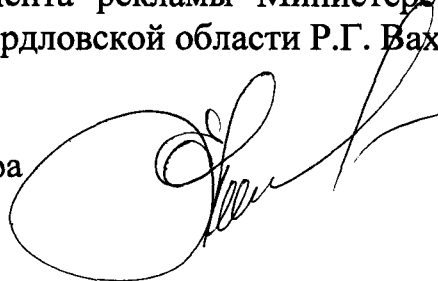
2. Начальнику отдела ведения реестра рекламных конструкций департамента рекламы А.В. Дерксену разместить схему на официальном сайте Министерства по управлению государственным имуществом Свердловской области (www.mugiso.midural.ru).

3. Настоящий приказ опубликовать на «Официальном интернет-портале правовой информации Свердловской области» (www.pravo.gov66.ru).

4. Настоящий приказ вступает в силу с момента его официального опубликования.

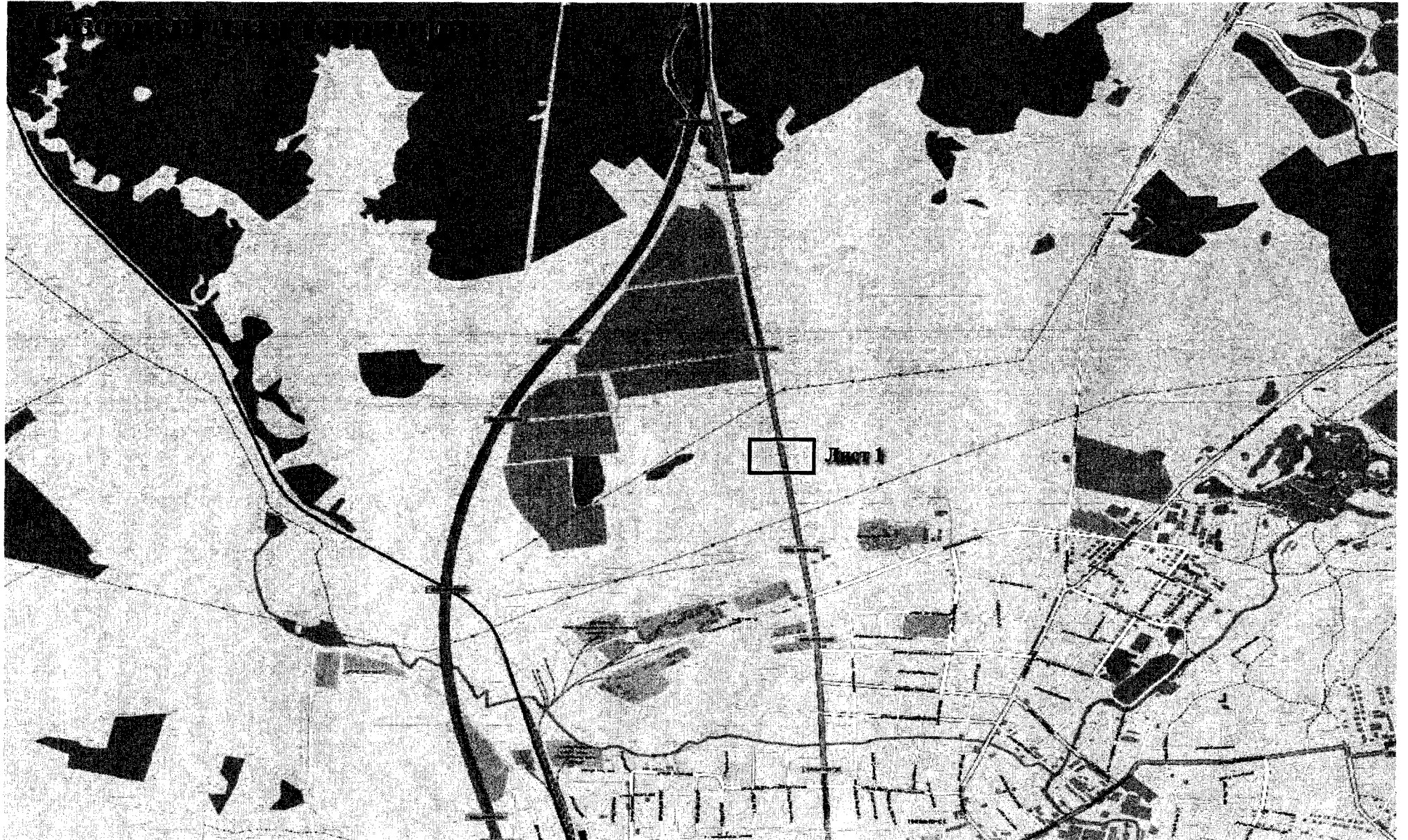
5. Контроль исполнения настоящего приказа возложить на исполняющего обязанности Директора департамента рекламы Министерства по управлению государственным имуществом Свердловской области Р.Г. Вахрамеева.

И.о. Первого заместителя Министра



Е.П. Николаева

Приложение № 1
к приказу Министерства
по управлению государственным
имуществом Свердловской области
от 19.09.2018 № 2250



410702
BB

054-130110703
BB

3 KM

Требования к установке рекламных конструкций относительно края дорожного полотна

(ГОСТ 33027-2014 «Дороги автомобильные общего пользования. Требования к размещению средств наружной рекламы»)



Приложение № 2
к приказу Министерства
по управлению государственным
имуществом Свердловской области
от 19.09.2018 № 2250

**Перечень мест размещения рекламных конструкций на территории автомобильной дороги
«Северный подъезд к г. Невьянск от км 259+948 а/д «г.Екатеринбург - г.Нижний Тагил - г.Серов» (обратное направление)»**

В соответствии с требованиями Федерального закона от 13 марта 2006 года № 38-ФЗ «О рекламе» схема размещения рекламных конструкций на территории автомобильной дороги «Северный подъезд к г. Невьянск от км 259+948 а/д «г.Екатеринбург - г.Нижний Тагил - г.Серов» (обратное направление)» определяет допустимые места для установки рекламных носителей. Радиус места установки конструкции на автомобильной дороге составляет 10 метров. Установка рекламной конструкции в границах диаметра, определенного схемой места, должна соответствовать требованиям ГОСТа 33027-2014 «Дороги автомобильные общего пользования. Требования к размещению средств наружной рекламы», технического регламента Таможенного союза «Безопасность автомобильных дорог» (ТР ТС 014/2011) и действующего законодательства по безопасности дорожного движения.

Номер	Адрес	Лист	Кол-во	Вид	Размеры м	Количество	Ориентир места установки	
							северная сторона	южная сторона
410702	2 км + 785 м (слева)	Лист 1	1	Билборд (щит)	3x6	2	57,5142643	60,19927145
410703	2 км + 935 м (слева)	Лист 1	1	Билборд (щит)	3x6	2	57,51293291	60,19964919

*1 - Рекламные конструкции, монтируемые и располагаемые на внешних стенах, крышах и иных конструктивных элементах зданий, строений, сооружений или вне их