



ПРАВИТЕЛЬСТВО СВЕРДЛОВСКОЙ ОБЛАСТИ
МИНИСТЕРСТВО ПО УПРАВЛЕНИЮ ГОСУДАРСТВЕННЫМ ИМУЩЕСТВОМ
СВЕРДЛОВСКОЙ ОБЛАСТИ

ПРИКАЗ

22.07.2021

№ 2618

г. Екатеринбург

Об утверждении схемы размещения рекламных конструкций в границах
придорожных полос автомобильной дороги
«г. Екатеринбург – г. Реж – г. Алапаевск»

В соответствии со статьей 111 Областного закона от 10 марта 1999 года № 4-ОЗ «О правовых актах в Свердловской области», Законом Свердловской области от 20 июля 2015 года № 85-ОЗ «О перераспределении отдельных полномочий в сфере рекламы между органами местного самоуправления городских округов и муниципальных районов, расположенных на территории Свердловской области, и органами государственной власти Свердловской области», Указом Губернатора Свердловской области от 14.05.2020 № 240-УГ «О назначении на должность Е.П. Николаевой», приказами Министерства по управлению государственным имуществом Свердловской области от 14.12.2017 № 2642 «Об утверждении Порядка по разработке и утверждению схемы размещения рекламных конструкций», от 10.12.2019 № 3131 «О наделении правом рассмотрения и подписи документов Первого заместителя Министра по управлению государственным имуществом Свердловской области Е.П. Николаеву», на основании протокола заседания Комиссии Министерства по управлению государственным имуществом Свердловской области по рассмотрению вопросов в сфере рекламы от 16.06.2021 № 21, письма государственного казенного учреждения Свердловской области «Управление автомобильных дорог» от 19.05.2021 № 03-05014

ПРИКАЗЫВАЮ:

1. Утвердить схему размещения рекламных конструкций на земельных участках независимо от форм собственности (далее – схема), в отношении рекламных конструкций, расположенных в границах придорожных полос автомобильной дороги «г. Екатеринбург – г. Реж – г. Алапаевск», содержащую:

а) карты размещения рекламных конструкций (приложение № 1);
б) перечень мест размещения рекламных конструкций, типы и виды рекламных конструкций, установка которых допускается на данных местах (приложение № 2).

2. Признать приказ Министерства по управлению государственным имуществом Свердловской области от 27.12.2018 № 3286 «Об утверждении схемы размещения рекламных конструкций в границах придорожных полос автомобильной дороги «г. Екатеринбург – г. Реж – г. Алапаевск»

(«Официальный интернет-портал правовой информации Свердловской области» (www.pravo.gov66.ru), 2018, 29 декабря, № 20111) утратившим силу.

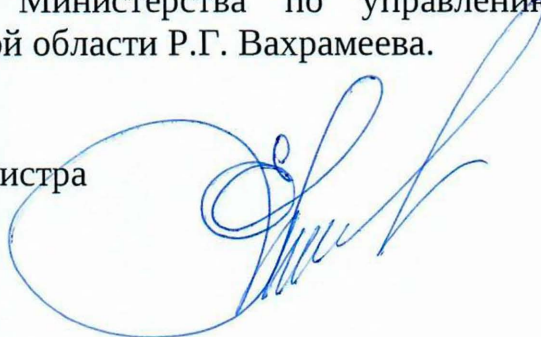
3. Начальнику отдела контроля за размещением наружной рекламы на территории Свердловской области департамента рекламы Министерства по управлению государственным имуществом Свердловской области М.А. Герасимовой разместить схему на официальном сайте Министерства по управлению государственным имуществом Свердловской области (www.mugiso.midural.ru).

4. Настоящий приказ опубликовать на «Официальном интернет-портале правовой информации Свердловской области» (www.pravo.gov66.ru).

5. Настоящий приказ вступает в силу с момента его официального опубликования.

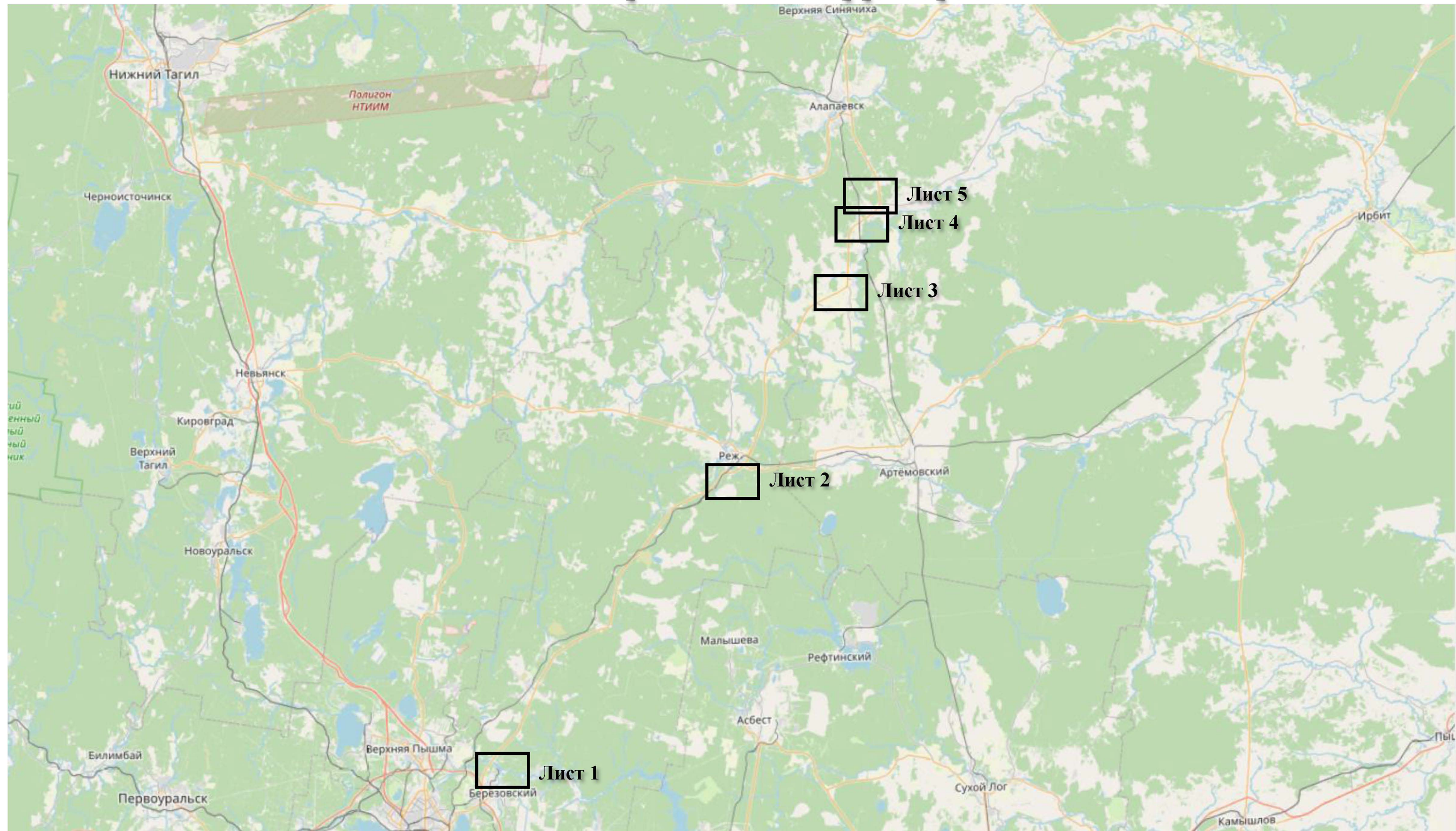
6. Контроль исполнения настоящего приказа возложить на директора департамента рекламы Министерства по управлению государственным имуществом Свердловской области Р.Г. Вахрамеева.

Первый заместитель Министра



Е.П. Николаева

Обзорный план территории

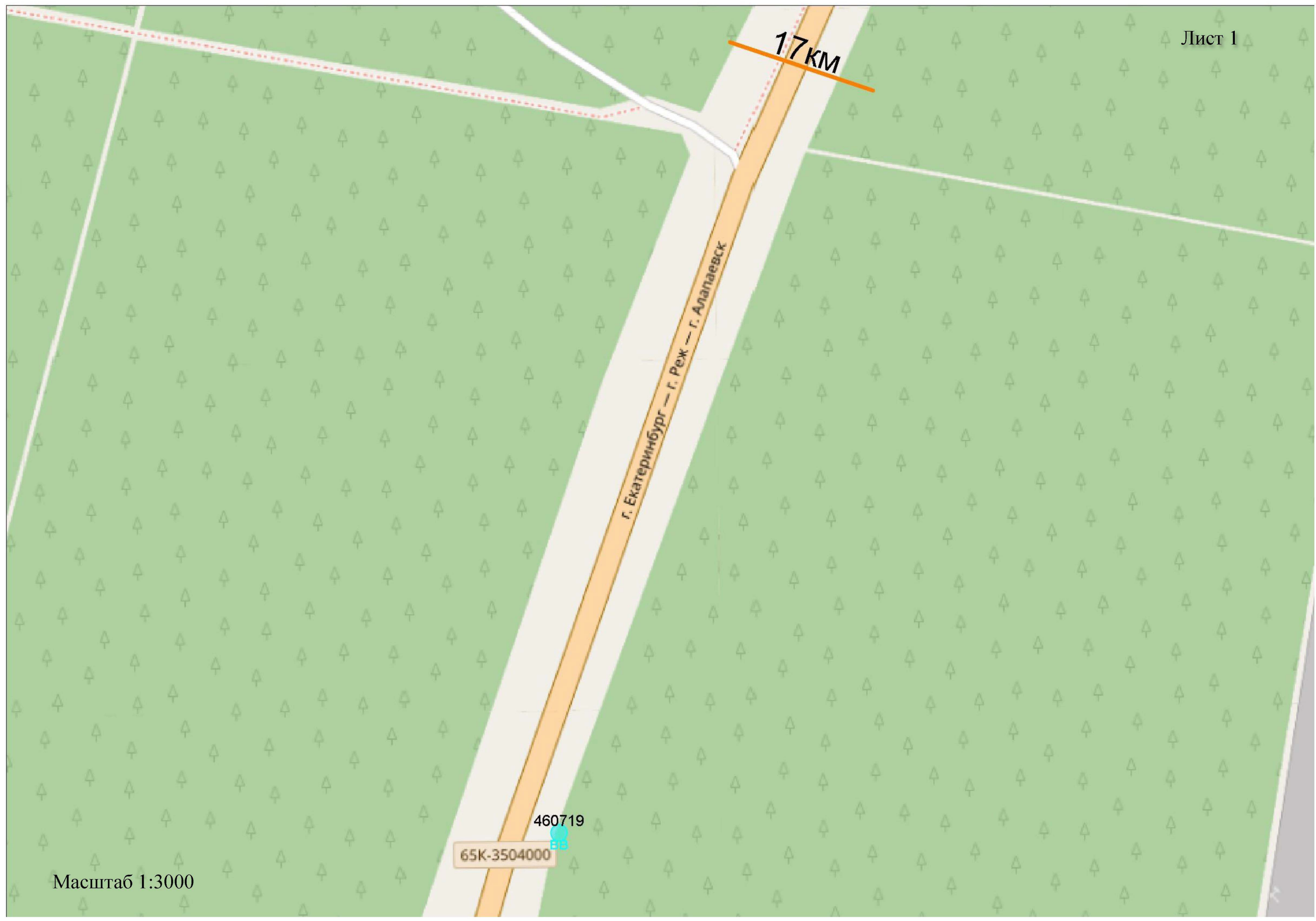


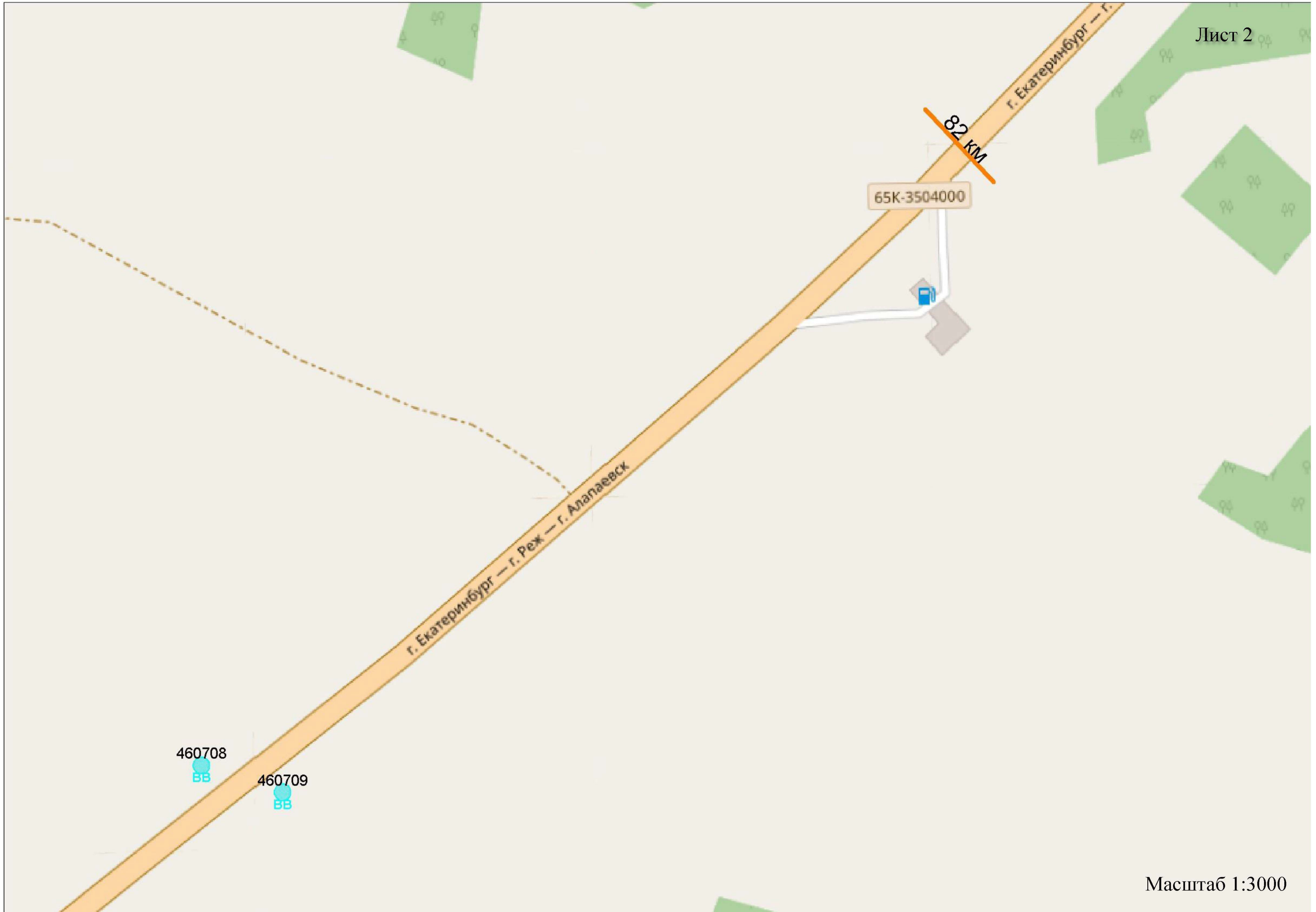
17 км

г. Екатеринбург — г. Реж — г. Алапаевск

460719

65К-3504000





460708
BB

460709
BB

65K-3504000

82 KM

г. Екатеринбург — г. Реж — г. Алапаевск

г. Екатеринбург — г.

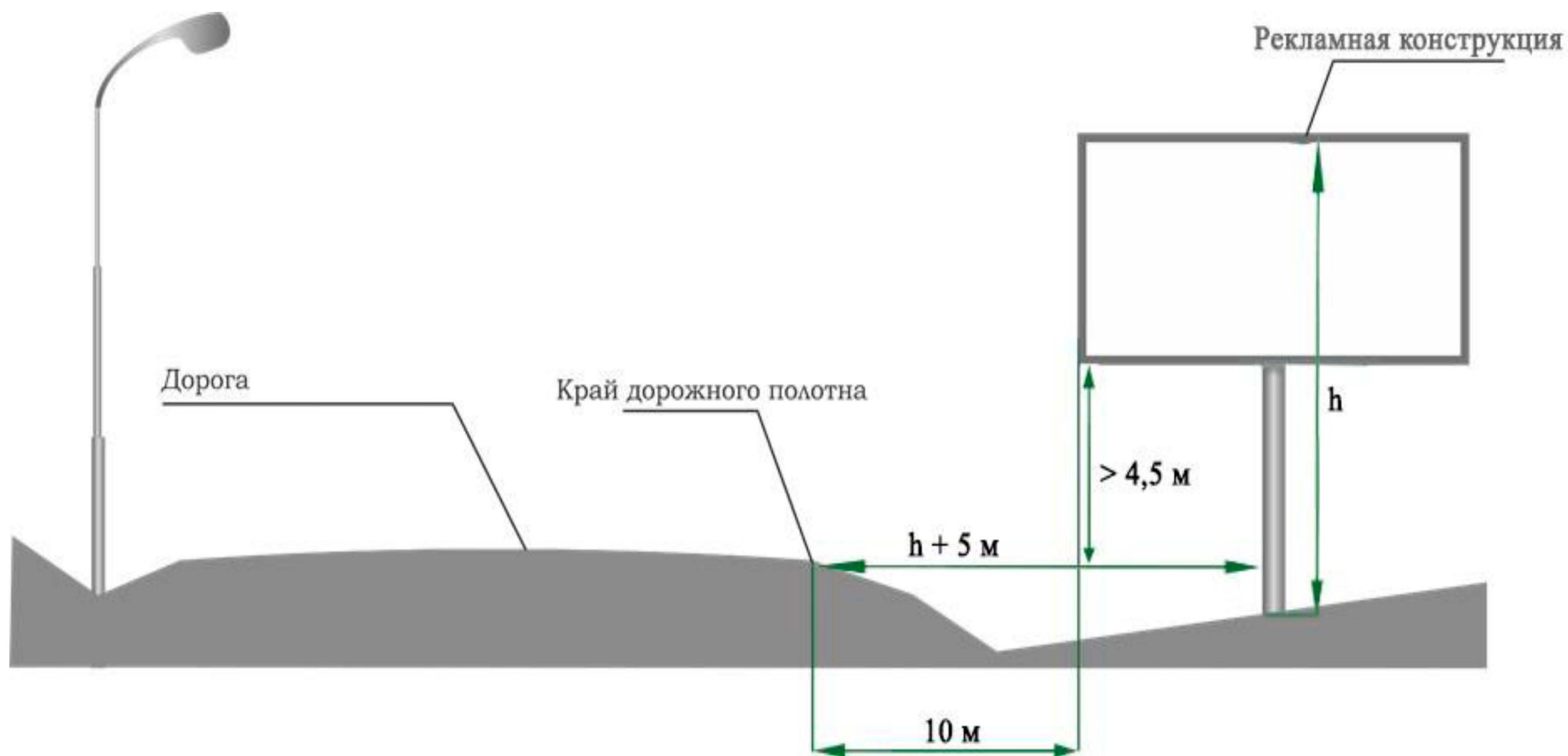






Требования к установке рекламных конструкций относительно края дорожного полотна

(ГОСТ 33027-2014 «Дороги автомобильные общего пользования. Требования к размещению средств наружной рекламы»)



Приложение № 2
к приказу Министерства
по управлению государственным
имуществом Свердловской области
от 22.07.2021 № 2618

**Перечень мест размещения рекламных конструкций на территории автомобильной дороги
«г. Екатеринбург – г. Реж – г. Алапаевск»**

В соответствии с требованиями Федерального закона от 13 марта 2006 года № 38-ФЗ «О рекламе» схема размещения рекламных конструкций на территории автомобильной дороги «г. Екатеринбург – г. Реж – г. Алапаевск» определяет допустимые места для установки рекламных носителей. Радиус места установки конструкции на автомобильной дороге составляет 10 метров. Установка рекламной конструкции в границах диаметра, определенного схемой места, должна соответствовать требованиям ГОСТа 33027-2014 «Дороги автомобильные общего пользования. Требования к размещению средств наружной рекламы», технического регламента Таможенного союза «Безопасность автомобильных дорог» (ТР ТС 014/2011) и действующего законодательства по безопасности дорожного движения.

Номер	Адрес	Лист карты	Тип*	Вид	Размеры, м (высота* ширина)	Количество сторон	Ориентир места установки	
							северная широта	восточная долгота
460719	16 км + 620 м (справа)	Лист 1	1	Билборд (щит)	3x6	2	56,93397	60,76408
460708	81 км + 570 м (слева)	Лист 2	1	Билборд (щит)	3x6	2	57,35357	61,43237
460709	81 км + 590 м (справа)	Лист 2	1	Билборд (щит)	3x6	2	57,35345	61,433016
460712	106 км+445 м (справа)	Лист 3	1	Билборд (щит)	3x6	2	57,54832	61,590496
460722	109 км +360 м (справа)	Лист 4	1	Билборд (щит)	3x6	2	57,56814	61,60932
460723	111 км +668 м (слева)	Лист 5	1	Билборд (щит)	3x6	2	57,58055	61,63920

*1 - Рекламные конструкции, монтируемые и располагаемые на внешних стенах, крышах и иных конструктивных элементах зданий, строений, сооружений или вне их