



ПРАВИТЕЛЬСТВО СВЕРДЛОВСКОЙ ОБЛАСТИ
МИНИСТЕРСТВО ПО УПРАВЛЕНИЮ ГОСУДАРСТВЕННЫМ ИМУЩЕСТВОМ
СВЕРДЛОВСКОЙ ОБЛАСТИ

ПРИКАЗ

13.08.2021

№ 2993

г. Екатеринбург

О внесении изменений в приказ Министерства по управлению государственным имуществом Свердловской области от 08.12.2017 № 2578 «Об утверждении схемы размещения рекламных конструкций в границах придорожных полос автомобильной дороги «г. Богданович – г. Сухой Лог»

В соответствии с техническим регламентом Таможенного союза «Безопасность автомобильных дорог» (ТР ТС 014/2011), утвержденным решением комиссии Таможенного союза от 18.10.2011 № 827, Федеральным законом от 13 марта 2006 года № 38-ФЗ «О рекламе», ГОСТом 33027-2014 «Дороги автомобильные общего пользования. Требования к размещению средств наружной рекламы», статьей 101 Закона Свердловской области от 10 марта 1999 года № 4-ОЗ «О правовых актах в Свердловской области», Законом Свердловской области от 20 июля 2015 года № 85-ОЗ «О перераспределении отдельных полномочий в сфере рекламы между органами местного самоуправления городских округов и муниципальных районов, расположенных на территории Свердловской области, и органами государственной власти Свердловской области», на основании Указа Губернатора Свердловской области от 14.05.2020 № 240-УГ «О назначении на должность Е.П. Николаевой», приказами Министерства по управлению государственным имуществом Свердловской области от 14.12.2017 № 2642 «Об утверждении Порядка по разработке и утверждению схемы размещения рекламных конструкций», от 10.12.2019 № 3131 «О наделении правом рассмотрения и подписи документов Первого заместителя Министра по управлению государственным имуществом Свердловской области Е.П. Николаеву», на основании протокола заседания Комиссии Министерства по управлению государственным имуществом Свердловской области по рассмотрению вопросов в сфере рекламы от 09.07.2021 № 22, в связи с исключением ранее утвержденных мест размещения рекламных конструкций вдоль автомобильной дороги «г. Богданович – г. Сухой Лог»

ПРИКАЗЫВАЮ:

1. Внести изменения в приказ Министерства по управлению государственным имуществом Свердловской области от 08.12.2017 № 2578 «Об утверждении схемы размещения рекламных конструкций в границах придорожных полос автомобильной дороги «г. Богданович – г. Сухой Лог» с изменениями, внесенными приказом Министерства по управлению государственным имуществом Свердловской области от 17.07.2018 № 1627

«О внесении изменений в приказ Министерства по управлению государственным имуществом Свердловской области от 08.12.2017 № 2578 «Об утверждении схемы размещения рекламных конструкций в границах придорожных полос автомобильной дороги «г. Богданович – г. Сухой Лог», изложив приложения № 1 и № 2 в новой редакции (прилагаются).

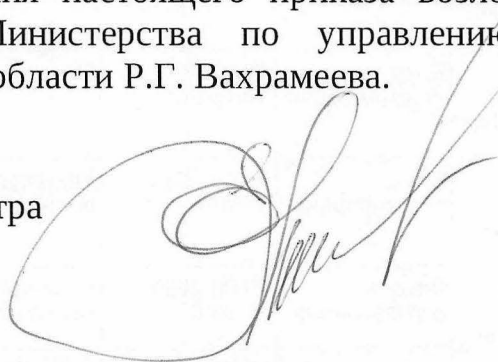
2. Начальнику отдела контроля за размещением наружной рекламы на территории Свердловской области департамента рекламы Министерства по управлению государственным имуществом Свердловской области М.А. Герасимовой разместить схему на официальном сайте Министерства по управлению государственным имуществом Свердловской области (www.mugiso.midural.ru).

3. Настоящий приказ опубликовать на «Официальном интернет-портале правовой информации Свердловской области» (www.pravo.gov66.ru).

4. Настоящий приказ вступает в силу с момента его официального опубликования.

5. Контроль исполнения настоящего приказа возложить на директора департамента рекламы Министерства по управлению государственным имуществом Свердловской области Р.Г. Вахрамеева.

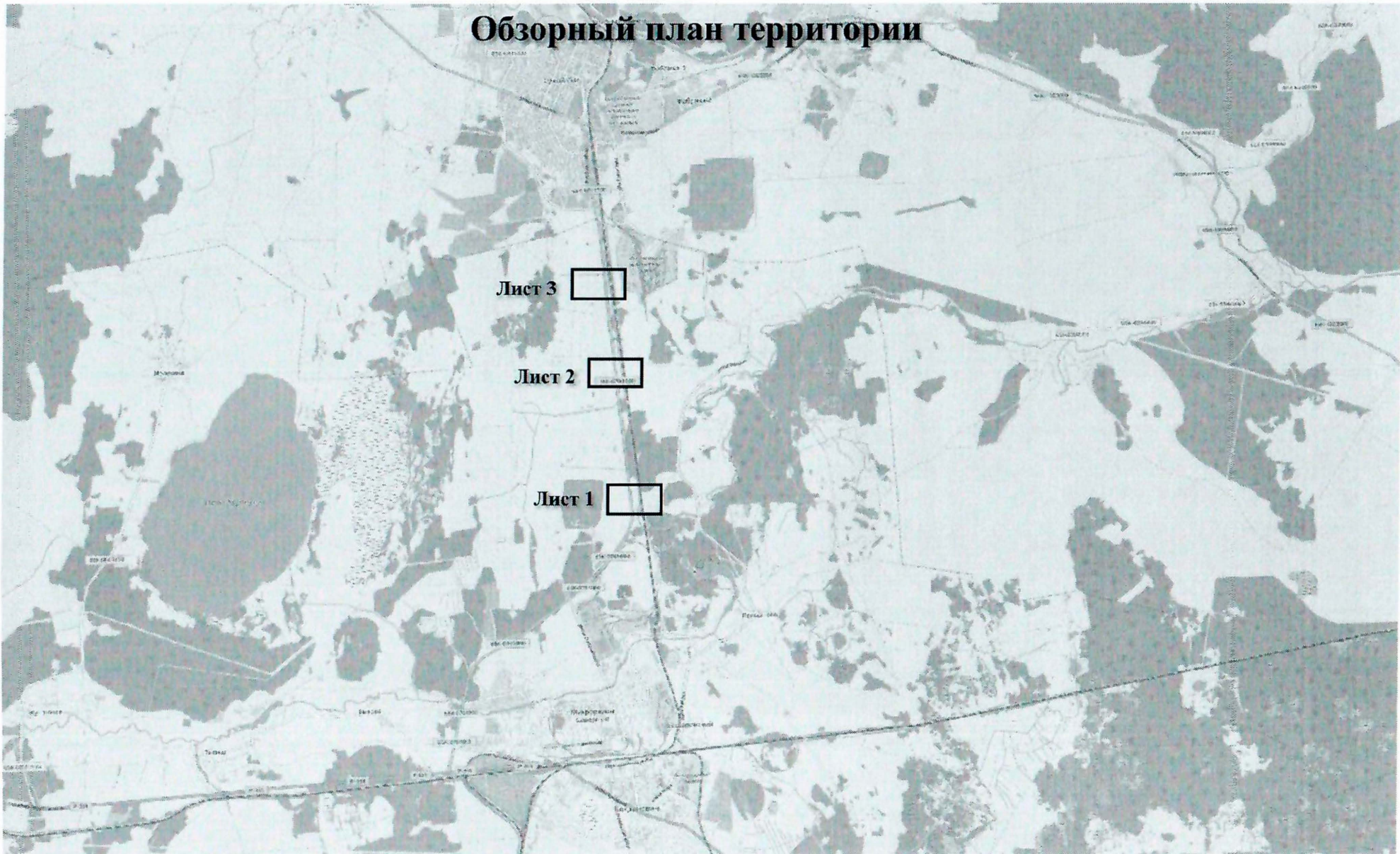
Первый заместитель Министра



Е.П. Николаева

Приложение № 1
к приказу Министерства
по управлению государственным
имуществом Свердловской области
от 13.08.2021 № 2993

Обзорный план территории



260710



65K-0701000

260709



7 км

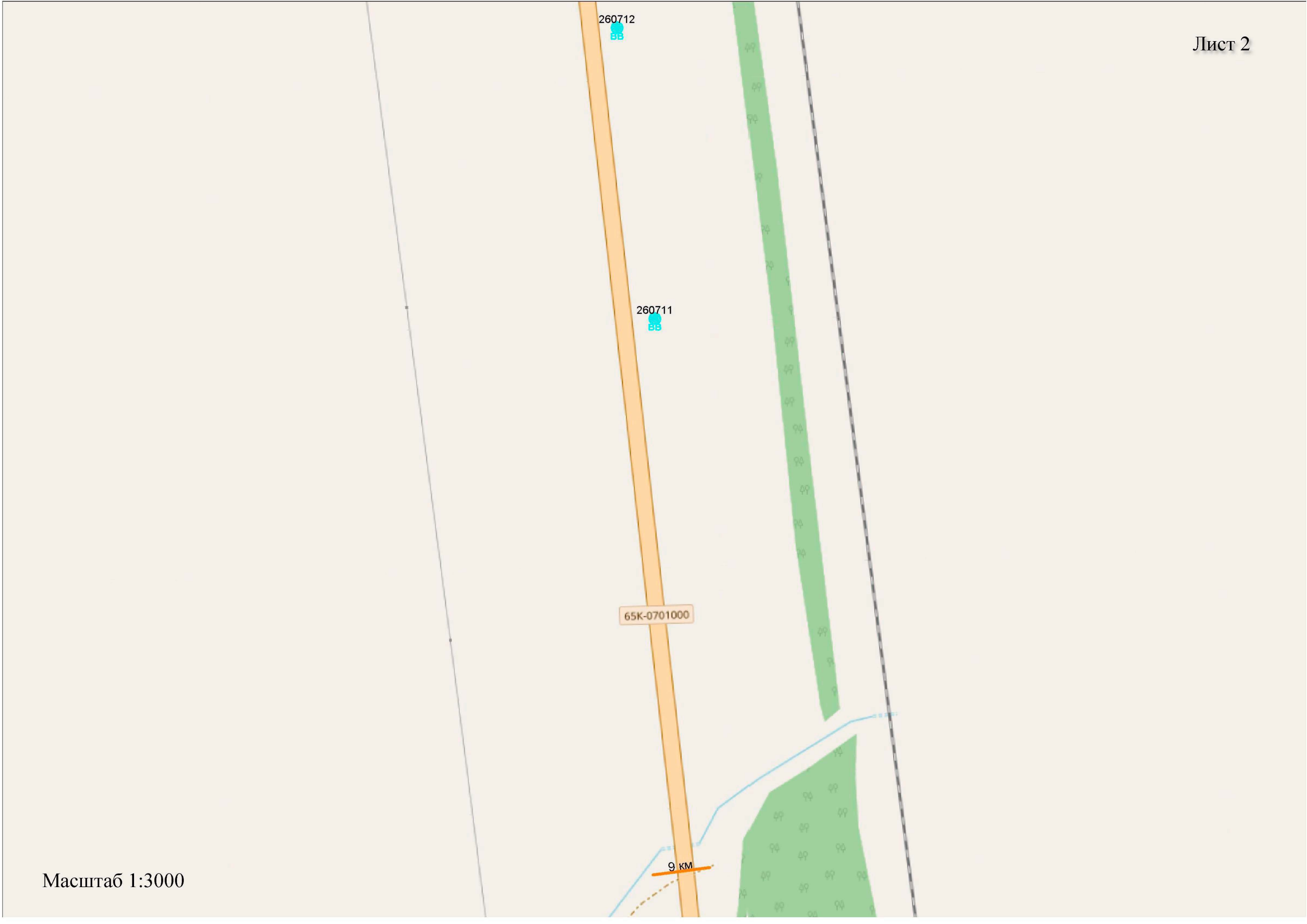
260712
ББ

260711
ББ

65K-0701000

9 км

Масштаб 1:3000

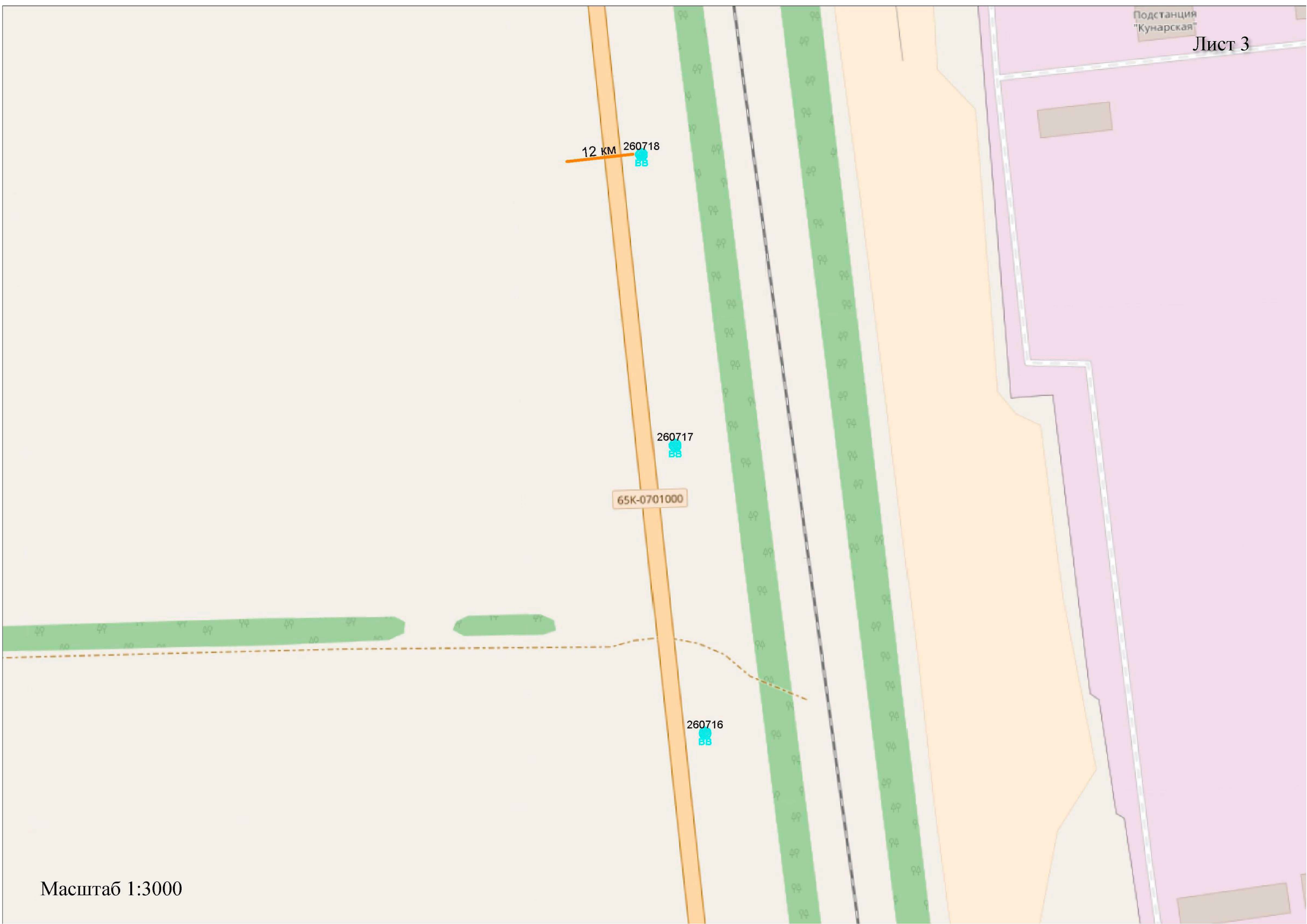


12 км 260718
ББ

260717
ББ

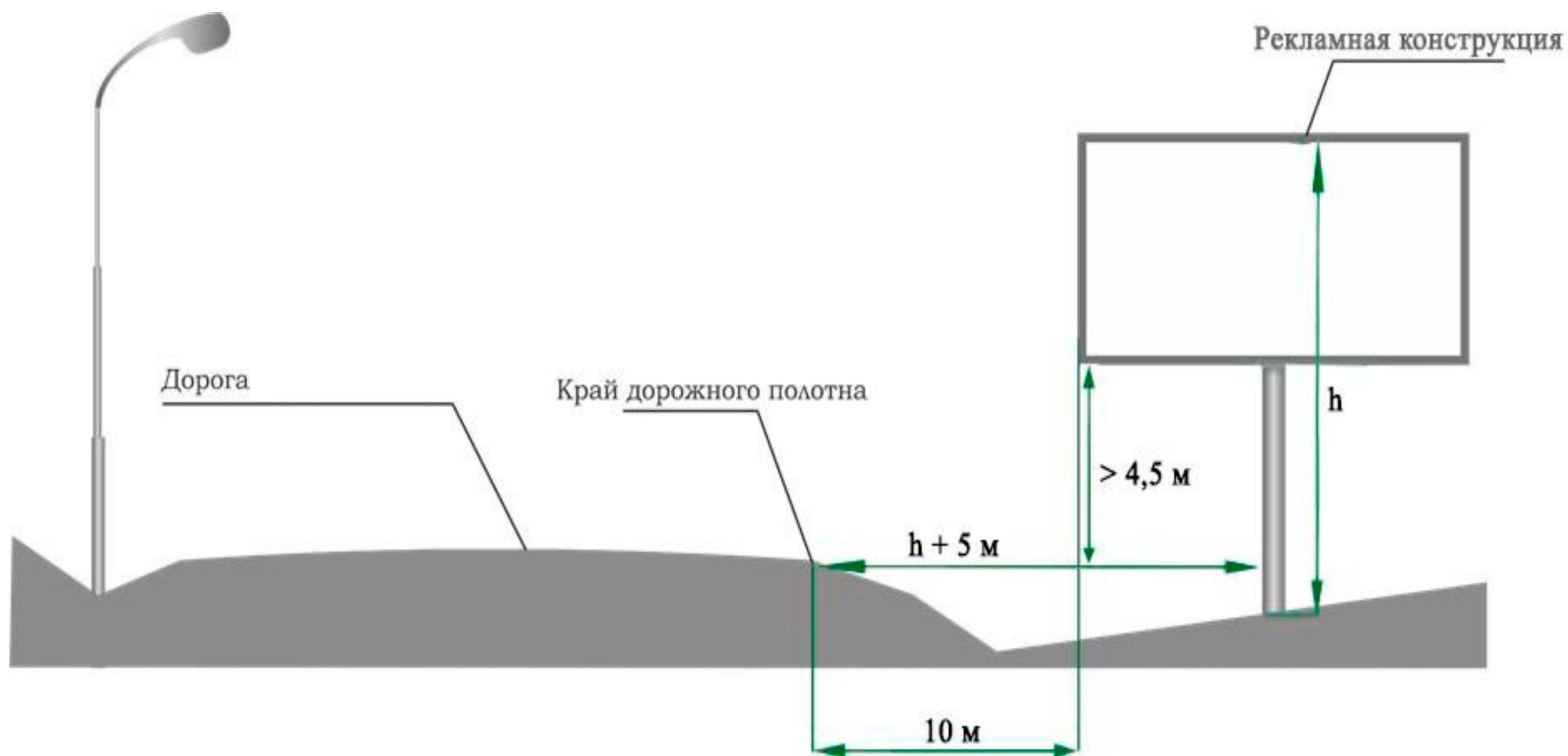
65К-0701000

260716
ББ



Требования к установке рекламных конструкций относительно края дорожного полотна

(ГОСТ 33027-2014 «Дороги автомобильные общего пользования. Требования к размещению средств наружной рекламы»)



Приложение № 2
к приказу Министерства
по управлению государственным
имуществом Свердловской области
от 13.08.2011 № 2993

**Перечень мест размещения рекламных конструкций на территории автомобильной дороги
«г. Богданович – г. Сухой Лог»**

В соответствии с требованиями Федерального закона от 13 марта 2006 года № 38-ФЗ «О рекламе» схема размещения рекламных конструкций на территории автомобильной дороги «г. Богданович – г. Сухой Лог» определяет допустимые места для установки рекламных носителей. Радиус места установки конструкции на автомобильной дороге составляет 10 метров. Установка рекламной конструкции в границах диаметра, определенного схемой места, должна соответствовать требованиям ГОСТа 33027-2014 «Дороги автомобильные общего пользования. Требования к размещению средств наружной рекламы», технического регламента Таможенного союза «Безопасность автомобильных дорог» (ТР ТС 014/2011) и действующего законодательства по безопасности дорожного движения.

Номер	Адрес	Лист карты	Тип*	Вид	Размеры, м (высота* ширина)	Количество сторон	Ориентир места установки	
							северная широта	восточная долгота
260709	7 км + 30 м (справа)	Лист 1	1	Билборд (щит)	3x6	2	56,82648029	62,0532373
260710	7 км + 230 м (справа)	Лист 1	1	Билборд (щит)	3x6	2	56,82829153	62,05292356
260711	9 км + 380 м (справа)	Лист 2	1	Билборд (щит)	3x6	2	56,84749775	62,05013958
260712	9 км + 580 м (справа)	Лист 2	1	Билборд (щит)	3x6	2	56,84930115	62,04981942
260716	11 км + 600 м (справа)	Лист 3	1	Билборд (щит)	3x6	2	56,86743334	62,0472121
260717	11 км + 800 м (справа)	Лист 3	1	Билборд (щит)	3x6	2	56,86921162	62,04697591
260718	12 км + 0 м (справа)	Лист 3	1	Билборд (щит)	3x6	2	56,87100954	62,0467008

*1 - Рекламные конструкции, монтируемые и располагаемые на внешних стенах, крышах и иных конструктивных элементах зданий, строений, сооружений или вне их