



ПРАВИТЕЛЬСТВО СВЕРДЛОВСКОЙ ОБЛАСТИ  
УПРАВЛЕНИЕ ГОСУДАРСТВЕННОЙ ОХРАНЫ ОБЪЕКТОВ КУЛЬТУРНОГО НАСЛЕДИЯ  
СВЕРДЛОВСКОЙ ОБЛАСТИ

**ПРИКАЗ**

11.12.2018

№ 471

г. Екатеринбург

**Об утверждении границ территорий объектов культурного наследия  
федерального значения, расположенных в г. Екатеринбурге, и режимов  
использования данных территорий**

В соответствии с Федеральным законом от 25 июня 2002 года № 73-ФЗ «Об объектах культурного наследия (памятниках истории и культуры) народов Российской Федерации», приказом Министерства культуры Российской Федерации от 04.06.2015 № 1745 «Об утверждении требований к составлению проектов границ территорий объектов культурного наследия», Положением об Управлении государственной охраны объектов культурного наследия Свердловской области, утвержденным постановлением Правительства Свердловской области от 28.12.2015 № 1216-ПП «Об учреждении должностей государственной гражданской службы Свердловской области в Управлении государственной охраны объектов культурного наследия Свердловской области и утверждении Положения, предельного лимита штатной численности и фонда по должностным окладам в месяц Управления государственной охраны объектов культурного наследия Свердловской области», на основании научно-проектной документации «Проект границ территории объекта культурного (археологического) наследия поселение Верхняя Макуша», «Проект границ территории объекта культурного (археологического) наследия поселение Нижняя Макуша», «Проект границ территории объекта культурного (археологического) наследия поселение Макуша III», «Проект границ территории объекта культурного (археологического) наследия стоянка Макуша IV», «Проект границ территории объекта культурного (археологического) наследия «Жертвенное место на мысу Еловом», «Проект границ территории объекта культурного (археологического) наследия Исетская писаница», «Проект границ территории объекта культурного (археологического) наследия стоянка Остров I», «Проект границ территории объекта культурного (археологического) наследия стоянка Остров II», «Проект границ территории объекта культурного (археологического) наследия стоянка Остров IV», «Проект границ территории объекта культурного (археологического) наследия местонахождение Северская писаница», разработанной государственным бюджетным учреждением культуры Свердловской области «Научно-производственный центр по охране и использованию памятников истории

и культуры Свердловской области» в 2013 году, в целях обеспечения сохранности объектов культурного наследия

## **ПРИКАЗЫВАЮ:**

1. Утвердить:

1) границы территории объекта культурного наследия федерального значения «Поселение Верхняя Макуша», расположенного по адресу (местонахождение): Свердловская область, г. Екатеринбург, в 2,3 км к северу от поселка Палкино, правый берег реки Исеть, полуостров Макуша, и режим использования данной территории (прилагаются);

2) границы территории объекта культурного наследия федерального значения «Поселение Нижняя Макуша», расположенного по адресу (местонахождение): Свердловская область, г. Екатеринбург, в 2,3 км к северу от поселка Палкино, правый берег реки Исеть, полуостров Макуша, и режим использования данной территории (прилагаются);

3) границы территории объекта культурного наследия федерального значения «Поселение Макуша III», расположенного по адресу (местонахождение): Свердловская область, г. Екатеринбург, в 2,5 км к северу от поселка Палкино, в 0,25 км к западу от правого берега реки Исеть, и режим использования данной территории (прилагаются);

4) границы территории объекта культурного наследия федерального значения «Ст. Макуша IV», расположенного по адресу (местонахождение): Свердловская область, г. Екатеринбург, Учебно-опытный лесхоз УЛТИ, 2,7 – 3 км к северу от поселка Палкино, правый берег реки Исеть, и режим использования данной территории (прилагаются);

5) границы территории объекта культурного наследия федерального значения «Жертвенное место на мысу Еловом», расположенного по адресу (местонахождение): Свердловская область, г. Екатеринбург, в 3,7 км к северу от поселка Палкино, мыс Еловый, правый берег реки Исеть, и режим использования данной территории (прилагаются);

6) границы территории объекта культурного наследия федерального значения «Исетская писаница», расположенного по адресу (местонахождение): Свердловская область, г. Екатеринбург, в 3,7 км к северу от поселка Палкино, мыс Еловый, правый берег реки Исеть, и режим использования данной территории (прилагаются);

7) границы территории объекта культурного наследия федерального значения «Стоянка Остров I», расположенного по адресу (местонахождение): Свердловская область, г. Екатеринбург, в 2,15 км к северо-западу от поселка Палкино, в 1,2 км к западу от правого берега реки Исеть, и режим использования данной территории (прилагаются);

8) границы территории объекта культурного наследия федерального значения «Стоянка Остров II», расположенного по адресу (местонахождение): Свердловская область, г. Екатеринбург, в 2 км к западу от поселка Палкино, в 1,2 км к западу от правого берега реки Исеть, и режим использования данной

территории (прилагаются);

9) границы территории объекта культурного наследия федерального значения «Стоянка Остров IV», расположенного по адресу (местонахождение): Свердловская область, г. Екатеринбург, в 1,4 км к северо-западу от поселка Палкино, в 0,5 км к западу от правого берега реки Исеть, и режим использования данной территории (прилагаются);

10) границы территории объекта культурного наследия федерального значения «Северская писаница», расположенного по адресу (местонахождение): Свердловская область, г. Екатеринбург, в 3 км к северо-востоку от поселка Северка, северный отрог горы Медвежка, и режим использования данной территории (прилагаются).

2. Начальнику отдела государственной охраны объектов культурного наследия Управления государственной охраны объектов культурного наследия Свердловской области Н.Н. Кулевой обеспечить размещение информации о границах территории объектов культурного наследия и режимах использования данных территорий, утвержденных подпунктами 1 – 10 пункта 1 настоящего приказа, в федеральной государственной информационной системе территориального планирования, а также направление ее в единый государственный реестр объектов культурного наследия (памятников истории и культуры) народов Российской Федерации и государственный кадастр недвижимости.

3. Контроль за исполнением настоящего приказа возложить на исполняющего обязанности Заместителя начальника Управления государственной охраны объектов культурного наследия Свердловской области А.С. Моисееву.

4. Настоящий приказ опубликовать на «Официальном интернет-портале правовой информации Свердловской области» ([www.pravo.gov66.ru](http://www.pravo.gov66.ru)) и на официальном сайте Управления государственной охраны объектов культурного наследия Свердловской области в информационно-телекоммуникационной сети «Интернет» ([www.okn.midural.ru](http://www.okn.midural.ru)).

Начальник Управления



Е.Г. Рябинин

УТВЕРЖДЕНЫ  
приказом Управления государственной  
охраны объектов культурного наследия  
Свердловской области  
от 11.12.2018 № 471

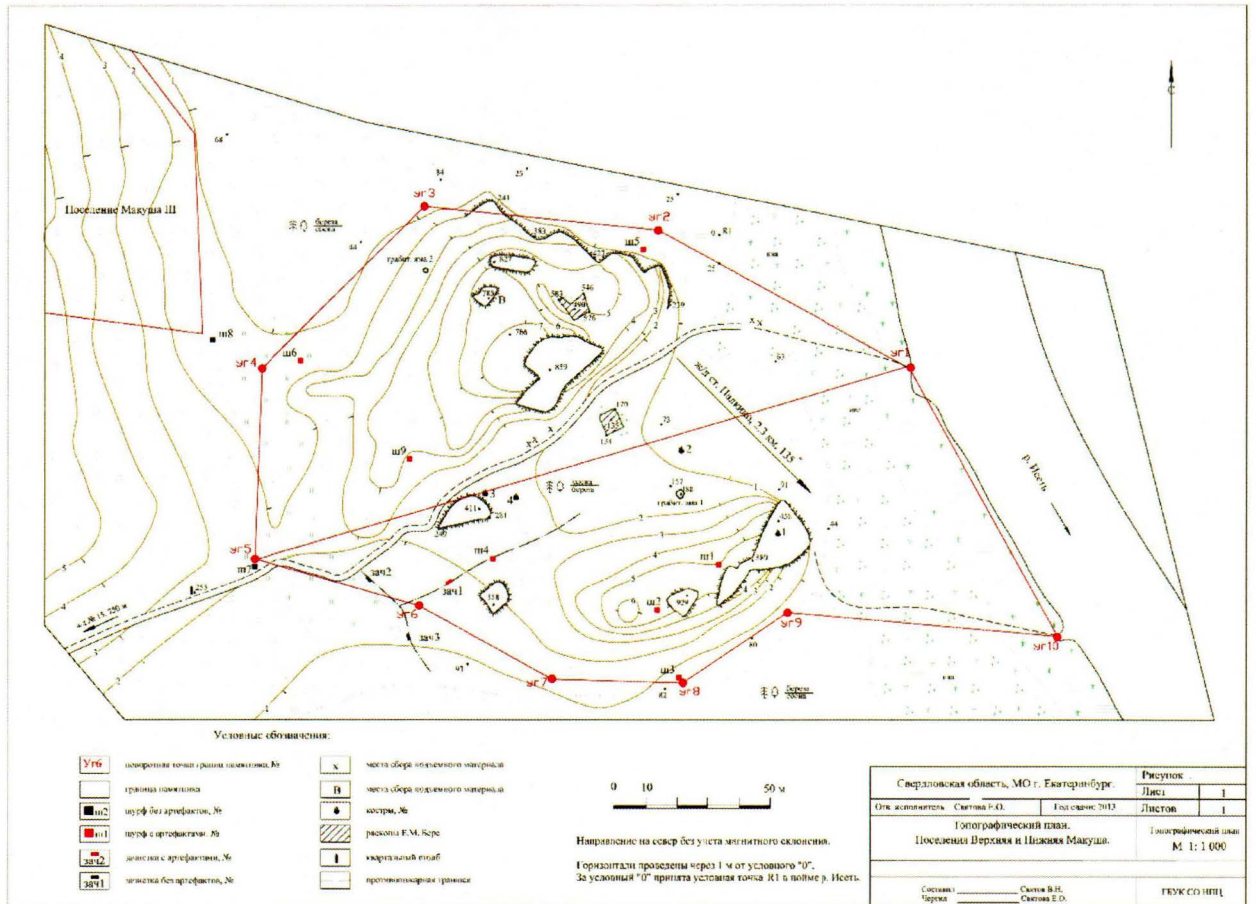
## **ГРАНИЦЫ ТЕРРИТОРИИ**

**объекта культурного наследия федерального значения  
«Поселение Верхняя Макуша», расположенного по адресу  
(местонахождение): Свердловская область, г. Екатеринбург, в 2,3 км к северу  
от поселка Палкино, правый берег реки Исеть, полуостров Макуша, и режим  
использования данной территории**

**Глава 1. Карта (схема) и координаты поворотных точек границ территории  
объекта культурного наследия федерального значения «Поселение Верхняя  
Макуша», расположенного по адресу (местонахождение): Свердловская  
область, г. Екатеринбург, в 2,3 км к северу от поселка Палкино, правый  
берег реки Исеть, полуостров Макуша**

1. Карта (схема) границ территории объекта культурного наследия федерального значения «Поселение Верхняя Макуша», расположенного по адресу (местонахождение): Свердловская область, г. Екатеринбург, в 2,3 км к северу от поселка Палкино, правый берег реки Исеть, полуостров Макуша (далее – Объект):





2. Координаты поворотных точек во Всемирной геодезической системе координат (далее – WGS-84) и местной системе координат Свердловской области (далее – МСК-66) определены геодезическим методом и приведены в таблице, погрешность определения координат составляет 0,1 метра.

Таблица

Номер поворотной точки	WGS-84		МСК-66	
	Северной широты	Восточной долготы	координата X	координата Y
1	56°53'57".26	60°24'38".66	397758.0997	1522067.2947
2	56°53'58".67	60°24'33".96	397801.1719	1521987.4437
3	56°53'58".91	60°24'29".55	397808.2044	1521912.7594
4	56°53'57".27	60°24'26".56	397757.2105	1521862.4144
5	56°53'56".00	60°24'26".25	397717.8989	1521857.3722

Площадь территории Объекта – 1,29 га.

## Глава 2. Режим использования территории Объекта

3. Территория Объекта относится к землям историко-культурного назначения.

4. На территории Объекта разрешается ведение хозяйственной деятельности, не противоречащей требованиям обеспечения сохранности Объекта и позволяющей обеспечить функционирование Объекта в современных условиях.

5. На территории Объекта запрещается:

1) строительство объектов капитального строительства и увеличение объемно-пространственных характеристик существующих объектов капитального строительства;

2) проведение земляных, строительных, мелиоративных и иных работ, за исключением работ по сохранению Объекта или его отдельных элементов, сохранению историко-градостроительной или природной среды Объекта, а также работ, определенных особым режимом использования земельного участка, в границах которого располагается Объект.

6. Особый режим использования земельного участка, в границах которого располагается Объект, предусматривает возможность проведения археологических полевых работ в порядке, установленном Федеральным законом от 25 июня 2002 года № 73-ФЗ «Об объектах культурного наследия (памятниках истории и культуры) народов Российской Федерации», земляных, строительных, мелиоративных, хозяйственных работ, указанных в статье 30 данного Федерального закона работ по использованию лесов и иных работ при условии обеспечения сохранности Объекта, а также обеспечения доступа граждан к Объекту.



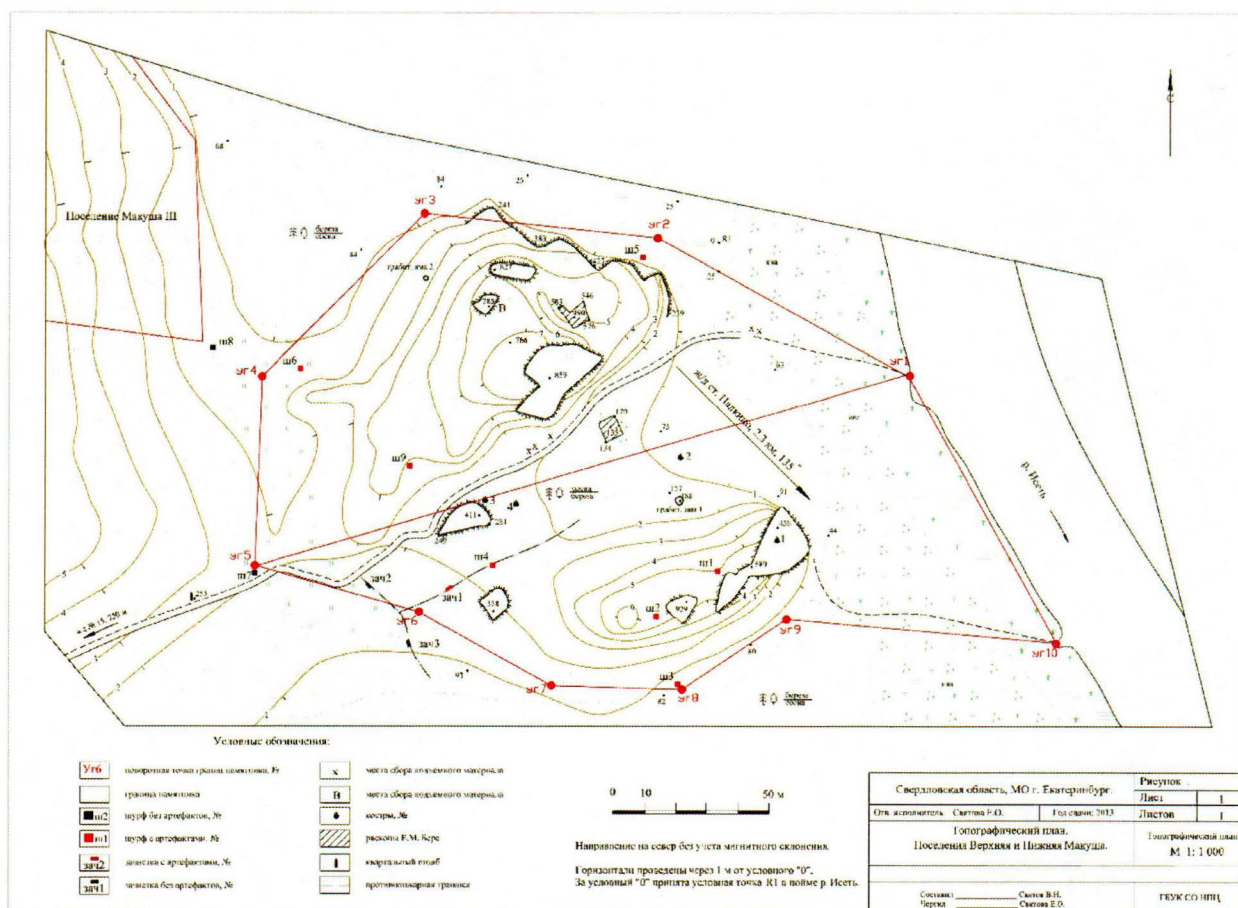
УТВЕРЖДЕНЫ  
приказом Управления государственной  
охраны объектов культурного наследия  
Свердловской области  
от 11.12.2018 № 471

## **ГРАНИЦЫ ТЕРРИТОРИИ**

**объекта культурного наследия федерального значения  
«Поселение Нижняя Макуша», расположенного по адресу  
(местонахождение): Свердловская область, г. Екатеринбург, в 2,3 км к северу  
от поселка Палкино, правый берег реки Исеть, полуостров Макуша, и режим  
использования данной территории**

**Глава 1. Карта (схема) и координаты поворотных точек границ территории  
объекта культурного наследия федерального значения  
«Поселение Нижняя Макуша», расположенного по адресу  
(местонахождение): Свердловская область, г. Екатеринбург, в 2,3 км к северу  
от поселка Палкино, правый берег реки Исеть, полуостров Макуша**

1. Карта (схема) границ территории объекта культурного наследия федерального значения «Поселение Нижняя Макуша», расположенного по адресу (местонахождение): Свердловская область, г. Екатеринбург, в 2,3 км к северу от поселка Палкино, правый берег реки Исеть, полуостров Макуша (далее – Объект):



2. Координаты поворотных точек во Всемирной геодезической системе координат (далее – WGS-84) и местной системе координат Свердловской области (далее – МСК-66) определены геодезическим методом и приведены в таблице, погрешность определения координат составляет 0,1 метра.

Таблица

Номер поворотной точки	WGS-84		МСК-66	
	Северной широты	Восточной долготы	координата X	координата Y
1	56°53'57".26	60°24'38".66	397758.0997	1522067.2947
5	56°53'56".00	60°24'26".25	397717.8989	1521857.3722
6	56°53'55".33	60°24'29".23	397697.4378	1521907.9223
7	56°53'54".37	60°24'31".56	397667.9491	1521947.5175
8	56°53'54".14	60°24'33".96	397661.0478	1521988.1795
9	56°53'54".62	60°24'36".10	397676.0858	1522024.3251
10	56°53'54".27	60°24'40".44	397665.6464	1522097.8451

Площадь территории Объекта – 1,31 га.



## **Глава 2. Режим использования территории Объекта**

3. Территория Объекта относится к землям историко-культурного назначения.

4. На территории Объекта разрешается ведение хозяйственной деятельности, не противоречащей требованиям обеспечения сохранности Объекта и позволяющей обеспечить функционирование Объекта в современных условиях.

5. На территории Объекта запрещается:

1) строительство объектов капитального строительства и увеличение объемно-пространственных характеристик существующих объектов капитального строительства;

2) проведение земляных, строительных, мелиоративных и иных работ, за исключением работ по сохранению Объекта или его отдельных элементов, сохранению историко-градостроительной или природной среды Объекта, а также работ, определенных особым режимом использования земельного участка, в границах которого располагается Объект.

6. Особый режим использования земельного участка, в границах которого располагается Объект, предусматривает возможность проведения археологических полевых работ в порядке, установленном Федеральным законом от 25 июня 2002 года № 73-ФЗ «Об объектах культурного наследия (памятниках истории и культуры) народов Российской Федерации», земляных, строительных, мелиоративных, хозяйственных работ, указанных в статье 30 данного Федерального закона работ по использованию лесов и иных работ при условии обеспечения сохранности Объекта, а также обеспечения доступа граждан к Объекту.

УТВЕРЖДЕНЫ  
приказом Управления государственной  
охраны объектов культурного наследия  
Свердловской области  
от 11.12.2018 № 471

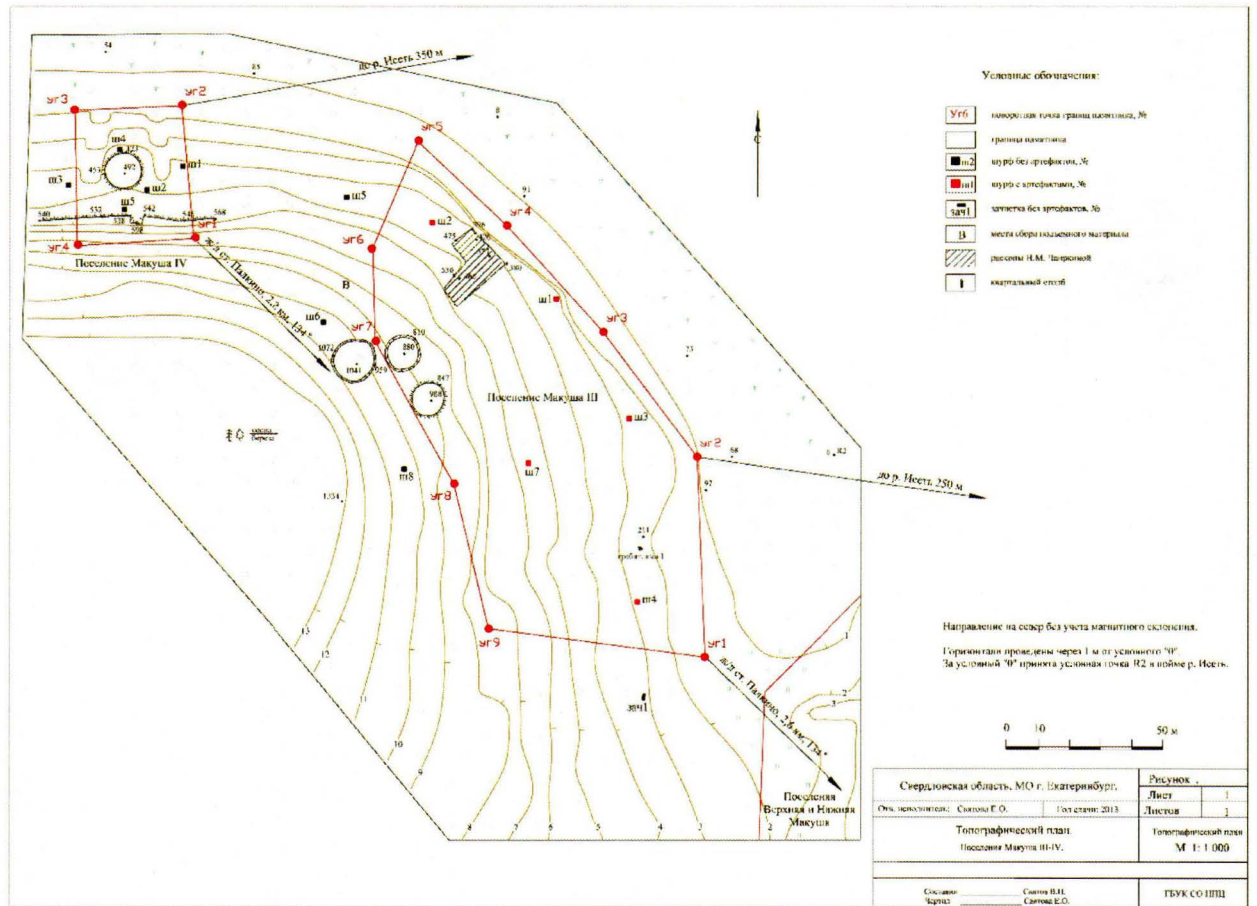
### **ГРАНИЦЫ ТЕРРИТОРИИ**

**объекта культурного наследия федерального значения  
«Поселение Макуша III», расположенного по адресу (местонахождение):  
Свердловская область, г. Екатеринбург, в 2,5 км к северу от поселка  
Палкино, в 0,25 км к западу от правого берега реки Исеть, и режим  
использования данной территории**

**Глава 1. Карта (схема) и координаты поворотных точек границ территории  
объекта культурного наследия федерального значения  
«Поселение Макуша III», расположенного по адресу (местонахождение):  
Свердловская область, г. Екатеринбург, в 2,5 км к северу от поселка  
Палкино, в 0,25 км к западу от правого берега реки Исеть**

1. Карта (схема) границ территории объекта культурного наследия федерального значения «Поселение Макуша III», расположенного по адресу (местонахождение): Свердловская область, г. Екатеринбург, в 2,5 км к северу от поселка Палкино, в 0,25 км к западу от правого берега реки Исеть (далее – Объект):





2. Координаты поворотных точек во Всемирной геодезической системе координат (далее – WGS-84) и местной системе координат Свердловской области (далее – МСК-66) определены геодезическим методом и приведены в таблице, погрешность определения координат составляет 0,1 метра.

Таблица

Номер поворотной точки	WGS-84		МСК-66	
	Северной широты	Восточной долготы	координата X	координата Y
1	56°53'57".70	60°24'26".75	397770.4044	1521865.5278
2	56°53'59".72	60°24'27".42	397833.0711	1521876.5753
3	56°54'01".18	60°24'26".21	397878.1256	1521855.8588
4	56°54'02".46	60°24'24".86	397917.6000	1521832.8021
5	56°54'03".50	60°24'23".52	397949.6524	1521810.1231
6	56°54'02".52	60°24'22".27	397919.2275	1521788.9543
7	56°54'01".58	60°24'21".94	397890.1220	1521783.5200
8	56°53'59".98	60°24'22".83	397840.7084	1521798.8419
9	56°53'58".44	60°24'22".85	397793.0741	1521799.4284

Площадь территории Объекта – 9940 кв. м.



## Глава 2. Режим использования территории Объекта

3. Территория Объекта относится к землям историко-культурного назначения.

4. На территории Объекта разрешается ведение хозяйственной деятельности, не противоречащей требованиям обеспечения сохранности Объекта и позволяющей обеспечить функционирование Объекта в современных условиях.

5. На территории Объекта запрещается:

1) строительство объектов капитального строительства и увеличение объемно-пространственных характеристик существующих объектов капитального строительства;

2) проведение земляных, строительных, мелиоративных и иных работ, за исключением работ по сохранению Объекта или его отдельных элементов, сохранению историко-градостроительной или природной среды Объекта, а также работ, определенных особым режимом использования земельного участка, в границах которого располагается Объект.

6. Особый режим использования земельного участка, в границах которого располагается Объект, предусматривает возможность проведения археологических полевых работ в порядке, установленном Федеральным законом от 25 июня 2002 года № 73-ФЗ «Об объектах культурного наследия (памятниках истории и культуры) народов Российской Федерации», земляных, строительных, мелиоративных, хозяйственных работ, указанных в статье 30 данного Федерального закона работ по использованию лесов и иных работ при условии обеспечения сохранности Объекта, а также обеспечения доступа граждан к Объекту.

УТВЕРЖДЕНЫ  
приказом Управления государственной  
охраны объектов культурного наследия  
Свердловской области  
от 11.12.2018 № 471

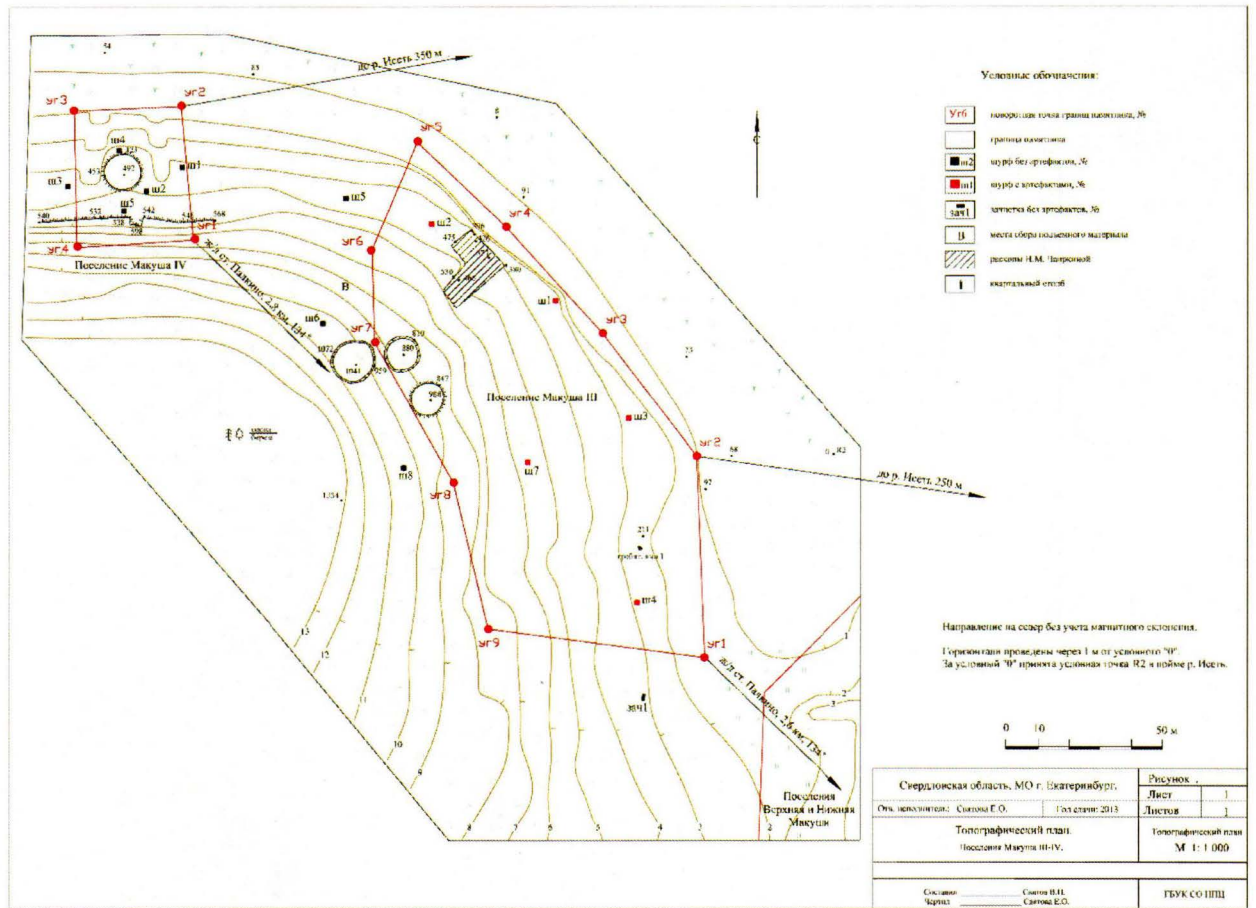
## **ГРАНИЦЫ ТЕРРИТОРИИ**

**объекта культурного наследия федерального значения  
«Ст. Макуша IV», расположенного по адресу (местонахождение):  
Свердловская область, г. Екатеринбург, Учебно-опытный лесхоз УЛТИ,  
2,7 – 3 км к северу от поселка Палкино, правый берег реки Исеть, и режим  
использования данной территории**

**Глава 1. Карта (схема) и координаты поворотных точек границ территории  
объекта культурного наследия федерального значения  
«Ст. Макуша IV», расположенного по адресу (местонахождение):  
Свердловская область, г. Екатеринбург, Учебно-опытный лесхоз УЛТИ,  
2,7 – 3 км к северу от поселка Палкино, правый берег реки Исеть**

1. Карта (схема) границ территории объекта культурного наследия федерального значения «Ст. Макуша IV», расположенного по адресу (местонахождение): Свердловская область, г. Екатеринбург, Учебно-опытный лесхоз УЛТИ, 2,7 – 3 км к северу от поселка Палкино, правый берег реки Исеть (далее – Объект):





2. Координаты поворотных точек во Всемирной геодезической системе координат (далее – WGS-84) и местной системе координат Свердловской области (далее – МСК-66) определены геодезическим методом и приведены в таблице, погрешность определения координат составляет 0,1 метра.

Таблица

Номер поворотной точки	WGS-84		МСК-66	
	Северной широты	Восточной долготы	координата X	координата Y
1	56°54'2".96	60°24'18".95	397932.5458	1521732.6896
2	56°54'4".34	60°24'19".26	397975.2599	1521737.7150
3	56°54'4".52	60°24'17".28	397980.6539	1521704.1733
4	56°54'3".17	60°24'16".80	397938.85294	1521696.2653

Площадь территории Объекта – 1517 кв. м.

## Глава 2. Режим использования территории Объекта

3. Территория Объекта относится к землям историко-культурного назначения.

4. На территории Объекта разрешается ведение хозяйственной деятельности, не противоречащей требованиям обеспечения сохранности Объекта и позволяющей обеспечить функционирование Объекта в современных условиях.

5. На территории Объекта запрещается:

1) строительство объектов капитального строительства и увеличение объемно-пространственных характеристик существующих объектов капитального строительства;

2) проведение земляных, строительных, мелиоративных и иных работ, за исключением работ по сохранению Объекта или его отдельных элементов, сохранению историко-градостроительной или природной среды Объекта, а также работ, определенных особым режимом использования земельного участка, в границах которого располагается Объект.

6. Особый режим использования земельного участка, в границах которого располагается Объект, предусматривает возможность проведения археологических полевых работ в порядке, установленном Федеральным законом от 25 июня 2002 года № 73-ФЗ «Об объектах культурного наследия (памятниках истории и культуры) народов Российской Федерации», земляных, строительных, мелиоративных, хозяйственных работ, указанных в статье 30 данного Федерального закона работ по использованию лесов и иных работ при условии обеспечения сохранности Объекта, а также обеспечения доступа граждан к Объекту.



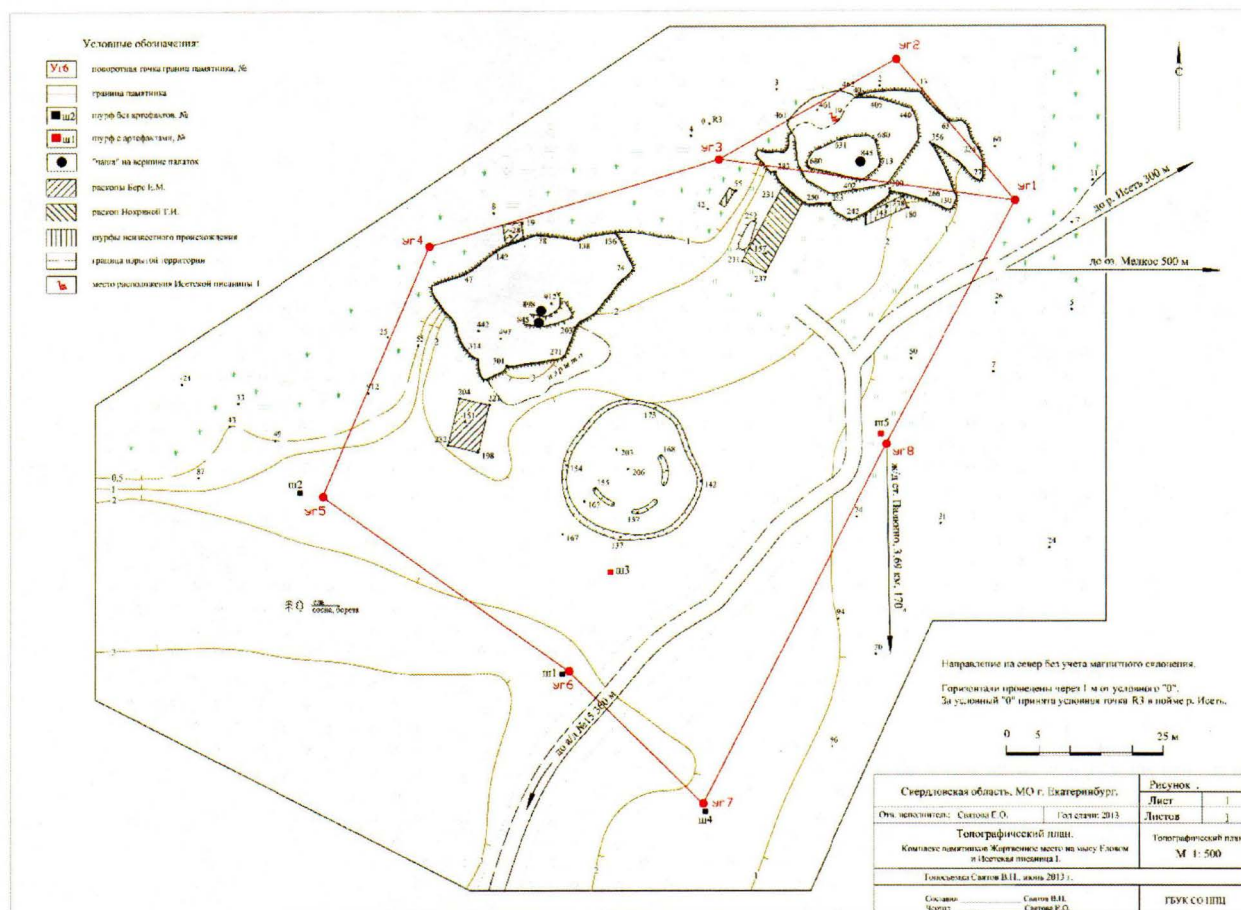
УТВЕРЖДЕНЫ  
приказом Управления государственной  
охраны объектов культурного наследия  
Свердловской области  
от 11.12.2018 № 471

### **ГРАНИЦЫ ТЕРРИТОРИИ**

**объекта культурного наследия федерального значения  
«Жертвенное место на мысу Еловом», расположенного по адресу  
(местонахождение): Свердловская область, г. Екатеринбург,  
в 3,7 км к северу от поселка Палкино, мыс Еловый,  
правый берег реки Исеть, и режим использования данной территории**

**Глава 1. Карта (схема) и координаты поворотных точек границ территории  
объекта культурного наследия федерального значения  
«Жертвенное место на мысу Еловом», расположенного по адресу  
(местонахождение): Свердловская область, г. Екатеринбург, в 3,7 км к северу  
от поселка Палкино, мыс Еловый, правый берег реки Исеть**

1. Карта (схема) границ территории объекта культурного наследия федерального значения «Жертвенное место на мысу Еловом», расположенного по адресу (местонахождение): Свердловская область, г. Екатеринбург, в 3,7 км к северу от поселка Палкино, мыс Еловый, правый берег реки Исеть (далее – Объект):



2. Координаты поворотных точек во Всемирной геодезической системе координат (далее – WGS-84) и местной системе координат Свердловской области (далее – МСК-66) определены геодезическим методом и приведены в таблице, погрешность определения координат составляет 0,1 метра.

Таблица

Номер поворотной точки	WGS-84		МСК-66	
	Северной широты	Восточной долготы	координата X	координата Y
1	56°54'51".57	60°24'30".60	399437.2033	1521921.9998
3	56°54'52".09	60°24'27".94	399452.8915	1521876.8423
4	56°54'51".98	60°24'25".11	399449.4001	1521829.0442
5	56°54'50".83	60°24'23".63	399413.6971	1521804.1883
6	56°54'49".70	60°24'25".58	399378.9154	1521837.3644
7	56°54'48".89	60°24'26".55	399353.9457	1521853.9077
8	56°54'50".50	60°24'28".95	399403.9593	1521894.2554

Площадь территории Объекта – 2,5 га.



## Глава 2. Режим использования территории Объекта

3. Территория Объекта относится к землям историко-культурного назначения.

4. На территории Объекта разрешается ведение хозяйственной деятельности, не противоречащей требованиям обеспечения сохранности Объекта и позволяющей обеспечить функционирование Объекта в современных условиях.

5. На территории Объекта запрещается:

1) строительство объектов капитального строительства и увеличение объемно-пространственных характеристик существующих объектов капитального строительства;

2) проведение земляных, строительных, мелиоративных и иных работ, за исключением работ по сохранению Объекта или его отдельных элементов, сохранению историко-градостроительной или природной среды Объекта, а также работ, определенных особым режимом использования земельного участка, в границах которого располагается Объект.

6. Особый режим использования земельного участка, в границах которого располагается Объект, предусматривает возможность проведения археологических полевых работ в порядке, установленном Федеральным законом от 25 июня 2002 года № 73-ФЗ «Об объектах культурного наследия (памятниках истории и культуры) народов Российской Федерации», земляных, строительных, мелиоративных, хозяйственных работ, указанных в статье 30 данного Федерального закона работ по использованию лесов и иных работ при условии обеспечения сохранности Объекта, а также обеспечения доступа граждан к Объекту.



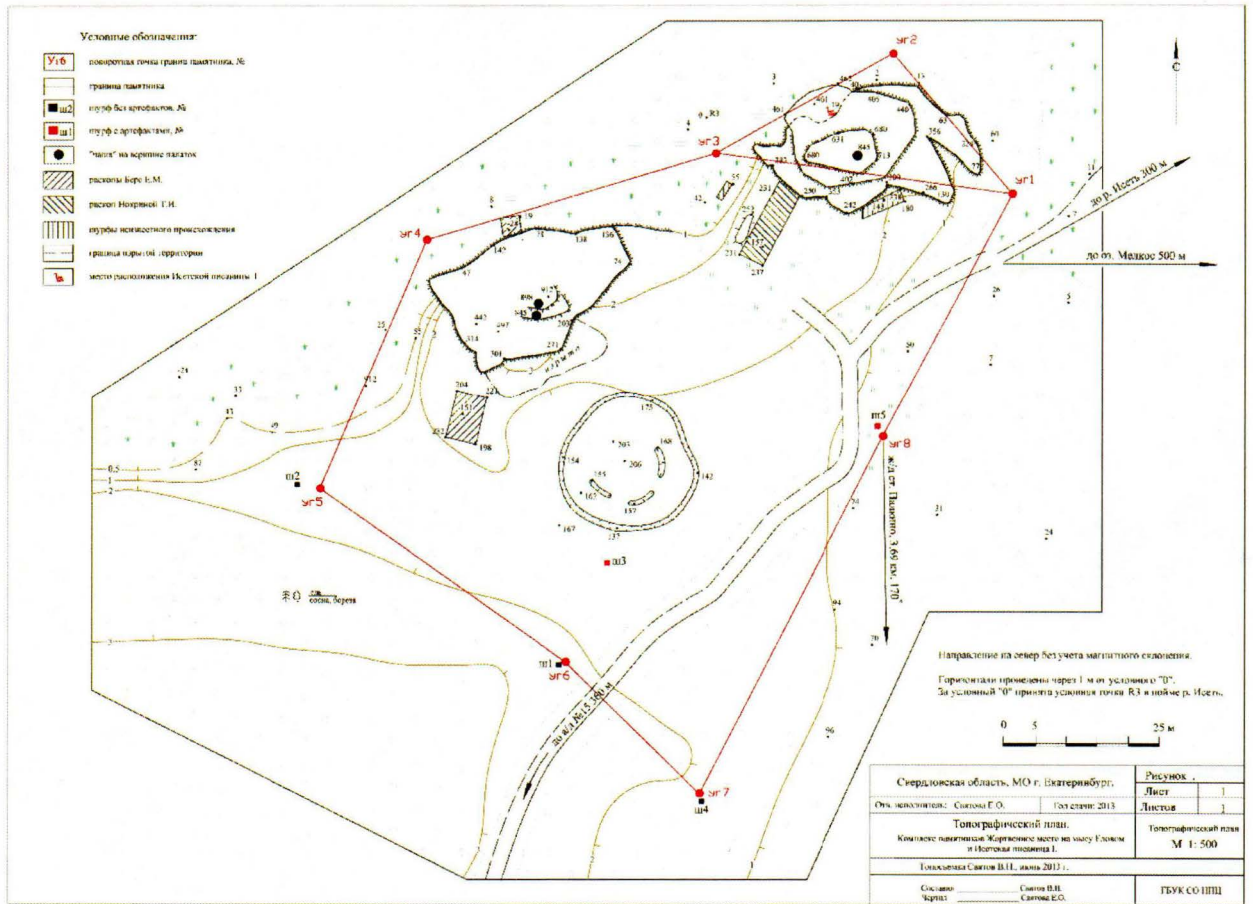
УТВЕРЖДЕНЫ  
приказом Управления государственной  
охраны объектов культурного наследия  
Свердловской области  
от 11.12.2018 № 471

## **ГРАНИЦЫ ТЕРРИТОРИИ**

**объекта культурного наследия федерального значения  
«Исетская писаница», расположенного по адресу (местонахождение):  
Свердловская область, г. Екатеринбург, в 3,7 км к северу от поселка  
Палкино, мыс Еловый, правый берег реки Исеть, и режим использования  
данной территории**

**Глава 1. Карта (схема) и координаты поворотных точек границ территории  
объекта культурного наследия федерального значения  
«Исетская писаница», расположенного по адресу (местонахождение):  
Свердловская область, г. Екатеринбург, в 3,7 км к северу от поселка  
Палкино, мыс Еловый, правый берег реки Исеть**

1. Карта (схема) границ территории объекта культурного наследия федерального значения «Исетская писаница», расположенного по адресу (местонахождение): Свердловская область, г. Екатеринбург, в 3,7 км к северу от поселка Палкино, мыс Еловый, правый берег реки Исеть (далее – Объект):



2. Координаты поворотных точек во Всемирной геодезической системе координат (далее – WGS-84) и местной системе координат Свердловской области (далее – МСК-66) определены геодезическим методом и приведены в таблице, погрешность определения координат составляет 0,1 метра.

Таблица

Номер поворотной точки	WGS-84		МСК-66	
	Северной широты	Восточной долготы	координата X	координата Y
1	56°54'51".57	60°24'30".60	399437.2033	1521921.9998
2	56°54'52".40	60°24'29".78	399462.8047	1521907.9912
3	56°54'52".09	60°24'27".94	399452.8915	1521876.8423

Площадь территории Объекта – 1848,7 кв. м.

## Глава 2. Режим использования территории Объекта

3. Территория Объекта относится к землям историко-культурного назначения.

4. На территории Объекта разрешается ведение хозяйственной деятельности, не противоречащей требованиям обеспечения сохранности Объекта и позволяющей обеспечить функционирование Объекта в современных условиях.



5. На территории Объекта запрещается:

1) строительство объектов капитального строительства и увеличение объемно-пространственных характеристик существующих объектов капитального строительства;

2) проведение земляных, строительных, мелиоративных и иных работ, за исключением работ по сохранению Объекта или его отдельных элементов, сохранению историко-градостроительной или природной среды Объекта, а также работ, определенных особым режимом использования земельного участка, в границах которого располагается Объект.

6. Особый режим использования земельного участка, в границах которого располагается Объект, предусматривает возможность проведения археологических полевых работ в порядке, установленном Федеральным законом от 25 июня 2002 года № 73-ФЗ «Об объектах культурного наследия (памятниках истории и культуры) народов Российской Федерации», земляных, строительных, мелиоративных, хозяйственных работ, указанных в статье 30 данного Федерального закона работ по использованию лесов и иных работ при условии обеспечения сохранности Объекта, а также обеспечения доступа граждан к Объекту.

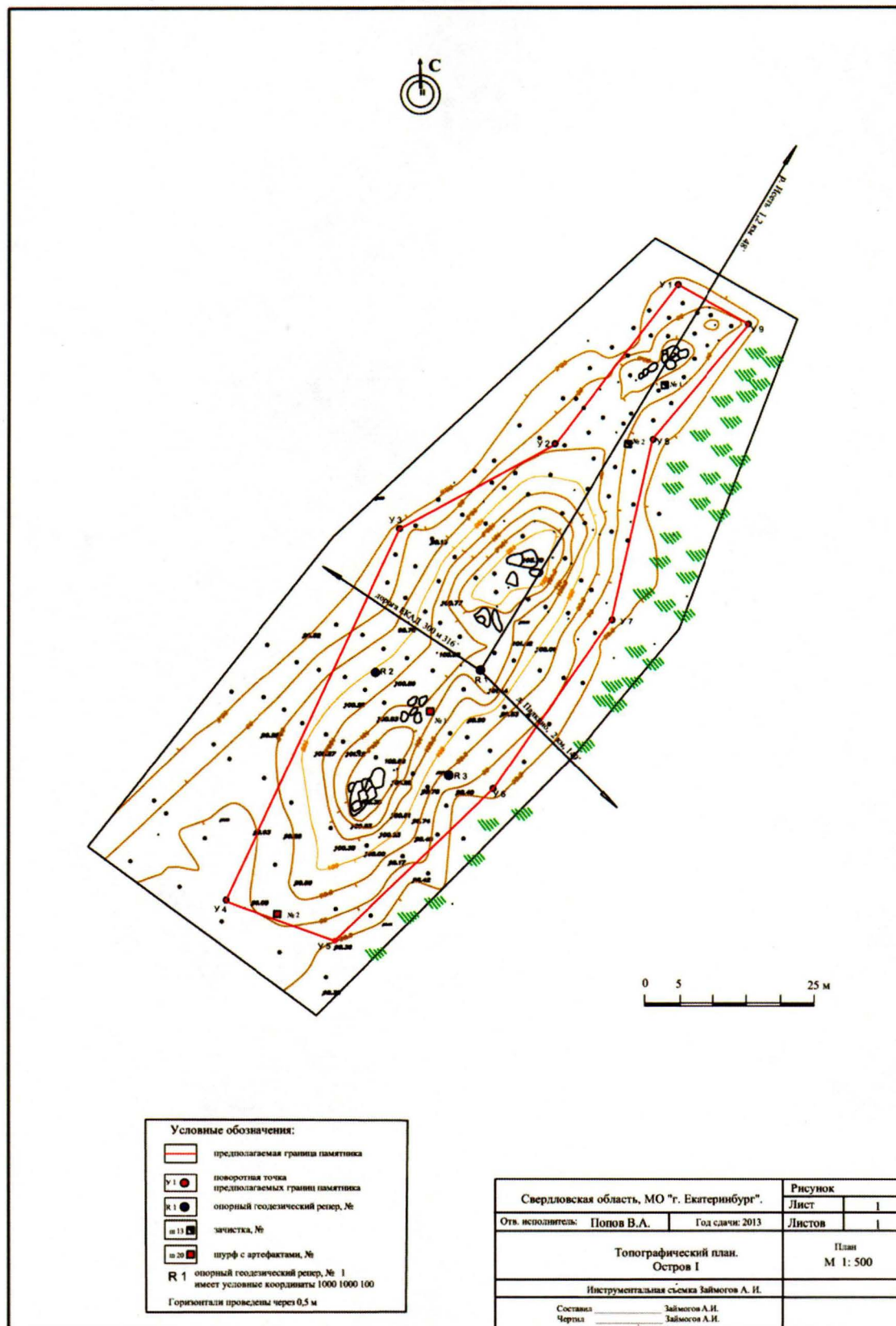
УТВЕРЖДЕНЫ  
приказом Управления государственной  
охраны объектов культурного наследия  
Свердловской области  
от 11.12.2018 № 471

### **ГРАНИЦЫ ТЕРРИТОРИИ**

**объекта культурного наследия федерального значения  
«Стоянка Остров I», расположенного по адресу (местонахождение):  
Свердловская область, г. Екатеринбург, в 2,15 км к северо-западу  
от поселка Палкино, в 1,2 км к западу от правого берега реки Исеть, и режим  
использования данной территории**

**Глава 1. Карта (схема) и координаты поворотных точек границ территории  
объекта культурного наследия федерального значения  
«Стоянка Остров I», расположенного по адресу (местонахождение):  
Свердловская область, г. Екатеринбург, в 2,15 км к северо-западу  
от поселка Палкино, в 1,2 км к западу от правого берега реки Исеть**

1. Карта (схема) границ территории объекта культурного наследия федерального значения «Стоянка Остров I», расположенного по адресу (местонахождение): Свердловская область, г. Екатеринбург, в 2,15 км к северо-западу от поселка Палкино, в 1,2 км к западу от правого берега реки Исеть (далее – Объект):



2. Координаты поворотных точек во Всемирной геодезической системе координат (далее – WGS-84) и местной системе координат Свердловской области (далее – МСК-66) определены геодезическим методом и приведены в таблице, погрешность определения координат составляет 0,1 метра.



Номер поворотной точки	WGS-84		МСК-66	
	Северной широты	Восточной долготы	координата X	координата Y
1	56,87844°	060,37410°	395430.7079	1519845.5747
2	56,87785°	060,37279°	395407.9074	1519825.3588
3	56,87785°	060,37299°	395398.8122	1519798.9809
4	56,87794°	060,37373°	395365.2182	1519759.5078
5	56,87809°	060,37456°	395358.8023	1519776.4747
6	56,87823°	060,37456°	395370.0674	1519803.8589
7	56,87829°	060,37446°	395390.5741	1519823.0697
8	56,87844°	060,37410°	395406.0883	1519833.1582
9	56,87830°	060,37352°	395421.3590	1519857.1357

Площадь территории Объекта – 2400 кв. м.

## Глава 2. Режим использования территории Объекта

3. Территория Объекта относится к землям историко-культурного назначения.

4. На территории Объекта разрешается ведение хозяйственной деятельности, не противоречащей требованиям обеспечения сохранности Объекта и позволяющей обеспечить функционирование Объекта в современных условиях.

5. На территории Объекта запрещается:

1) строительство объектов капитального строительства и увеличение объемно-пространственных характеристик существующих объектов капитального строительства;

2) проведение земляных, строительных, мелиоративных и иных работ, за исключением работ по сохранению Объекта или его отдельных элементов, сохранению историко-градостроительной или природной среды Объекта, а также работ, определенных особым режимом использования земельного участка, в границах которого располагается Объект.

6. Особый режим использования земельного участка, в границах которого располагается Объект, предусматривает возможность проведения археологических полевых работ в порядке, установленном Федеральным законом от 25 июня 2002 года № 73-ФЗ «Об объектах культурного наследия (памятниках истории и культуры) народов Российской Федерации», земляных, строительных, мелиоративных, хозяйственных работ, указанных в статье 30 данного Федерального закона работ по использованию лесов и иных работ при условии обеспечения сохранности Объекта, а также обеспечения доступа граждан к Объекту.

УТВЕРЖДЕНЫ  
приказом Управления государственной  
охраны объектов культурного наследия  
Свердловской области  
от 11.12.2018 № 471

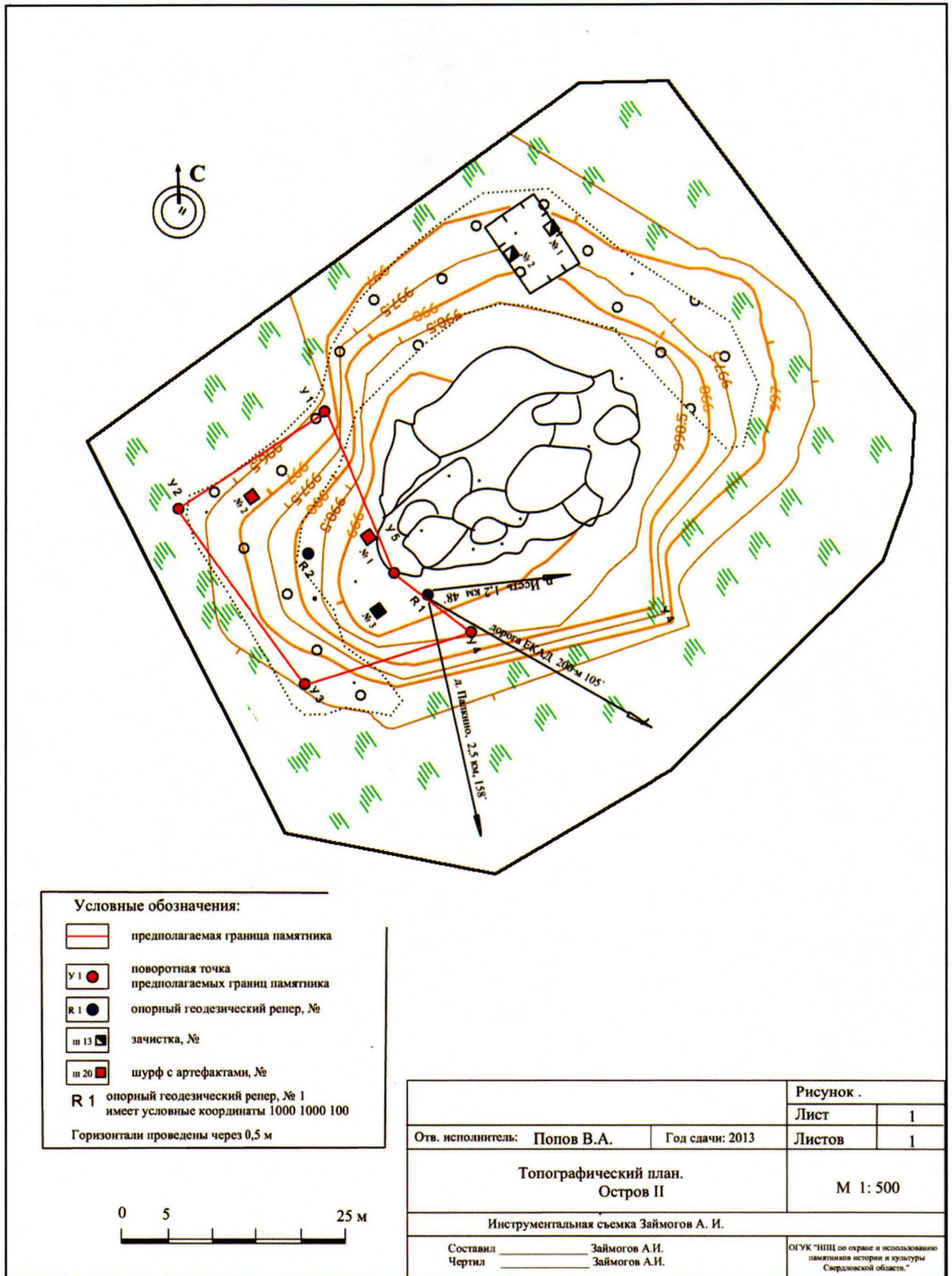
## **ГРАНИЦЫ ТЕРРИТОРИИ**

**объекта культурного наследия федерального значения  
«Стоянка Остров II», расположенного по адресу (местонахождение):  
Свердловская область, г. Екатеринбург, в 2 км к западу от поселка Палкино,  
в 1,2 км к западу от правого берега реки Исеть, и режим использования  
данной территории**

**Глава 1. Карта (схема) и координаты поворотных точек границ территории  
объекта культурного наследия федерального значения  
«Стоянка Остров II», расположенного по адресу (местонахождение):  
Свердловская область, г. Екатеринбург, в 2 км к западу от поселка Палкино,  
в 1,2 км к западу от правого берега реки Исеть**

1. Карта (схема) границ территории объекта культурного наследия федерального значения «Стоянка Остров II», расположенного по адресу (местонахождение): Свердловская область, г. Екатеринбург, в 2 км к западу от поселка Палкино, в 1,2 км к западу от правого берега реки Исеть (далее – Объект):





2. Координаты поворотных точек во Всемирной геодезической системе координат (далее – WGS-84) и местной системе координат Свердловской области

(далее – МСК-66) определены геодезическим методом и приведены в таблице, погрешность определения координат составляет 0,1 метра.

Таблица

Номер поворотной точки	WGS-84		МСК-66	
	Северной широты	Восточной долготы	координата X	координата Y
1	56°52'46".02	60°22'23".34	395542.9044	1519787.1227
2	56°52'45".67	60°22'22".36	395531.9918	1519768.8834
3	56°52'45".05	60°22'23".18	395512.8872	1519784.5546
4	56°52'45".22	60°22'24".26	395518.2320	1519802.8203
5	56°52'45".45	60°22'23".77	395525.3073	1519794.4882

Площадь территории Объекта – 700 кв. м.

## Глава 2. Режим использования территории Объекта

3. Территория Объекта относится к землям историко-культурного назначения.

4. На территории Объекта разрешается ведение хозяйственной деятельности, не противоречащей требованиям обеспечения сохранности Объекта и позволяющей обеспечить функционирование Объекта в современных условиях.

5. На территории Объекта запрещается:

1) строительство объектов капитального строительства и увеличение объемно-пространственных характеристик существующих объектов капитального строительства;

2) проведение земляных, строительных, мелиоративных и иных работ, за исключением работ по сохранению Объекта или его отдельных элементов, сохранению историко-градостроительной или природной среды Объекта, а также работ, определенных особым режимом использования земельного участка, в границах которого располагается Объект.

6. Особый режим использования земельного участка, в границах которого располагается Объект, предусматривает возможность проведения археологических полевых работ в порядке, установленном Федеральным законом от 25 июня 2002 года № 73-ФЗ «Об объектах культурного наследия (памятниках истории и культуры) народов Российской Федерации», земляных, строительных, мелиоративных, хозяйственных работ, указанных в статье 30 данного Федерального закона работ по использованию лесов и иных работ при условии обеспечения сохранности Объекта, а также обеспечения доступа граждан к Объекту.



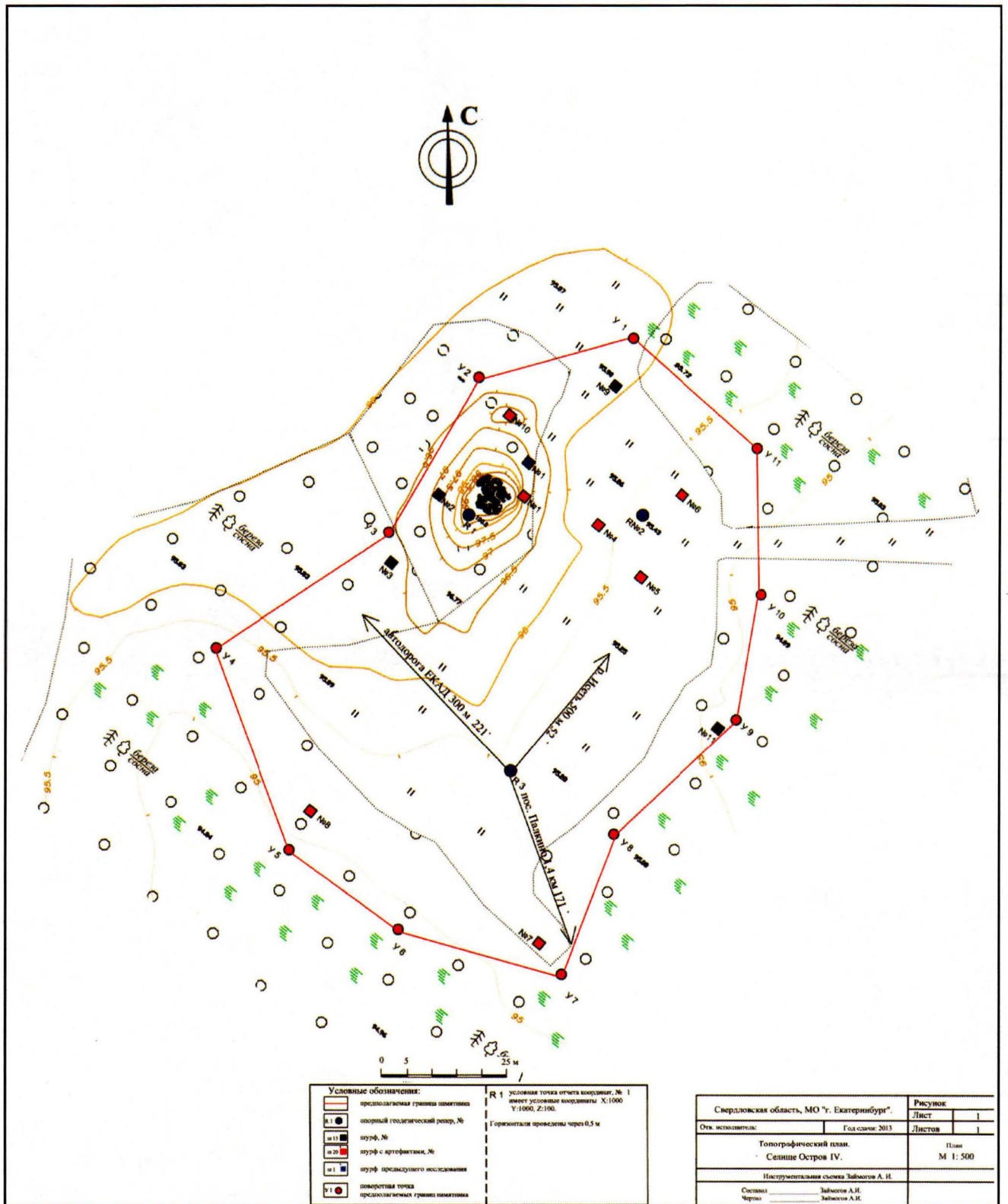
УТВЕРЖДЕНЫ  
приказом Управления государственной  
охраны объектов культурного наследия  
Свердловской области  
от 11.12.2018 № 471

### **ГРАНИЦЫ ТЕРРИТОРИИ**

**объекта культурного наследия федерального значения  
«Стоянка Остров IV», расположенного по адресу (местонахождение):  
Свердловская область, г. Екатеринбург, в 1,4 км к северо-западу  
от поселка Палкино, в 0,5 км к западу от правого берега реки Исеть, и режим  
использования данной территории**

**Глава 1. Карта (схема) и координаты поворотных точек границ территории  
объекта культурного наследия федерального значения  
«Стоянка Остров IV», расположенного по адресу (местонахождение):  
Свердловская область, г. Екатеринбург, в 1,4 км к северо-западу  
от поселка Палкино, в 0,5 км к западу от правого берега реки Исеть**

1. Карта (схема) границ территории объекта культурного наследия федерального значения «Стоянка Остров IV», расположенного по адресу (местонахождение): Свердловская область, г. Екатеринбург, в 1,4 км к северо-западу от поселка Палкино, в 0,5 км к западу от правого берега реки Исеть (далее – Объект):



2. Координаты поворотных точек во Всемирной геодезической системе координат (далее – WGS-84) и местной системе координат Свердловской области (далее – МСК-66) определены геодезическим методом и приведены в таблице, погрешность определения координат составляет 0,1 метра.



Номер поворотной точки	WGS-84		МСК-66	
	Северной широты	Восточной долготы	координата X	координата Y
1	56°52'50".70	60°22'57".76	395690.4600	1520369.3409
2	56°52'50".42	60°22'55".92	395681.6476	1520338.2226
3	56°52'49".44	60°22'54".86	395651.2468	1520320.4185
4	56°52'48".68	60°22'52".72	395627.5626	1520284.2911
5	56°52'47".34	60°22'53".56	395586.1821	1520298.7174
6	56°52'46".81	60°22'54".86	395569.8946	1520320.8128
7	56°52'46".49	60°22'56".78	395560.1540	1520353.3770
8	56°52'47".41	60°22'57".48	395588.6693	1520365.0935
9	56°52'48".16	60°22'58".94	395611.9889	1520389.7063
10	56°52'48".95	60°22'59".22	395636.4485	1520394.3293
11	56°52'49".93	60°22'59".23	395666.7631	1520394.3512

Площадь территории Объекта – 0,86 га.

## Глава 2. Режим использования территории Объекта

3. Территория Объекта относится к землям историко-культурного назначения.

4. На территории Объекта разрешается ведение хозяйственной деятельности, не противоречащей требованиям обеспечения сохранности Объекта и позволяющей обеспечить функционирование Объекта в современных условиях.

5. На территории Объекта запрещается:

1) строительство объектов капитального строительства и увеличение объемно-пространственных характеристик существующих объектов капитального строительства;

2) проведение земляных, строительных, мелиоративных и иных работ, за исключением работ по сохранению Объекта или его отдельных элементов, сохранению историко-градостроительной или природной среды Объекта, а также работ, определенных особым режимом использования земельного участка, в границах которого располагается Объект.

6. Особый режим использования земельного участка, в границах которого располагается Объект, предусматривает возможность проведения археологических полевых работ в порядке, установленном Федеральным законом от 25 июня 2002 года № 73-ФЗ «Об объектах культурного наследия (памятниках истории и культуры) народов Российской Федерации», земляных, строительных, мелиоративных, хозяйственных работ, указанных в статье 30 данного Федерального закона работ по использованию лесов и иных работ при условии обеспечения сохранности Объекта, а также обеспечения доступа граждан к Объекту.

УТВЕРЖДЕНЫ  
приказом Управления государственной  
охраны объектов культурного наследия  
Свердловской области  
от 11.12.2018 № 471

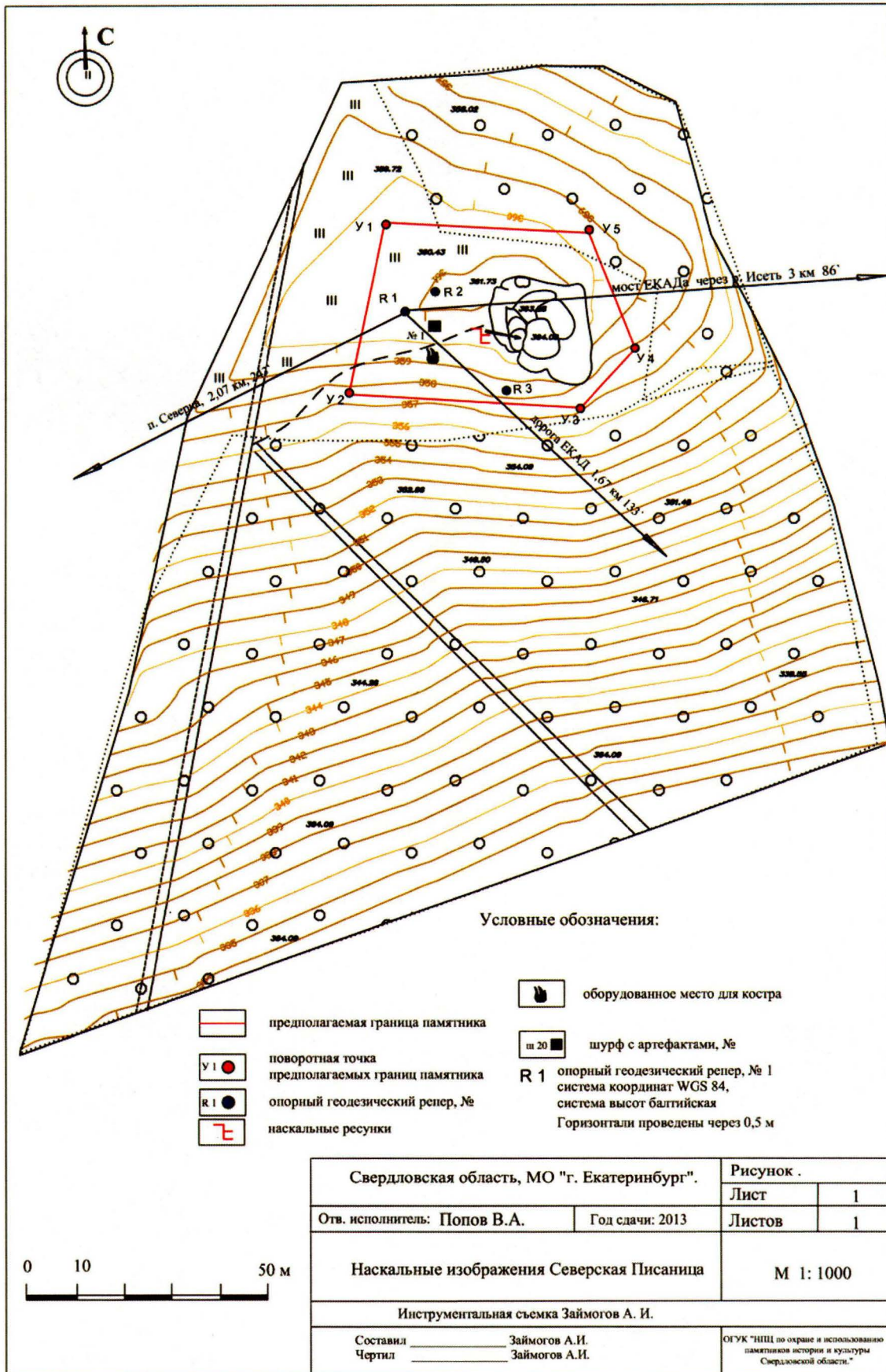
## **ГРАНИЦЫ ТЕРРИТОРИИ**

**объекта культурного наследия федерального значения  
«Северская писаница», расположенного по адресу (местонахождение):  
Свердловская область, г. Екатеринбург, в 3 км к северо-востоку  
от поселка Северка, северный отрог горы Медвежка, и режим использования  
данной территории**

**Глава 1. Карта (схема) и координаты поворотных точек границ территории  
объекта культурного наследия федерального значения  
«Северская писаница», расположенного по адресу (местонахождение):  
Свердловская область, г. Екатеринбург, в 3 км к северо-востоку  
от поселка Северка, северный отрог горы Медвежка**

1. Карта (схема) границ территории объекта культурного наследия федерального значения «Северская писаница», расположенного по адресу (местонахождение): Свердловская область, г. Екатеринбург, в 3 км к северо-востоку от поселка Северка, северный отрог горы Медвежка (далее – Объект):





2. Координаты поворотных точек во Всемирной геодезической системе координат (далее – WGS-84) и местной системе координат Свердловской области



(далее – МСК-66) определены геодезическим методом и приведены в таблице, погрешность определения координат составляет 0,1 метра.

Таблица

Номер поворотной точки	WGS-84		МСК-66	
	Северной широты	Восточной долготы	координата X	координата Y
1	56,88370°	060,33670°	396005.9662	1517563.0268
2	56,88338°	060,33656°	395970.9756	1517554.3676
3	56,88336°	060,33732°	395968.6969	1517601.1152
4	56,88340°	060,33759°	395973.0953	1517617.2519
5	56,88368°	060,33736°	396004.2163	1517603.0999

Площадь территории Объекта – 1882 кв. м.

## Глава 2. Режим использования территории Объекта

3. Территория Объекта относится к землям историко-культурного назначения.

4. На территории Объекта разрешается ведение хозяйственной деятельности, не противоречащей требованиям обеспечения сохранности Объекта и позволяющей обеспечить функционирование Объекта в современных условиях.

5. На территории Объекта запрещается:

1) строительство объектов капитального строительства и увеличение объемно-пространственных характеристик существующих объектов капитального строительства;

2) проведение земляных, строительных, мелиоративных и иных работ, за исключением работ по сохранению Объекта или его отдельных элементов, сохранению историко-градостроительной или природной среды Объекта, а также работ, определенных особым режимом использования земельного участка, в границах которого располагается Объект.

6. Особый режим использования земельного участка, в границах которого располагается Объект, предусматривает возможность проведения археологических полевых работ в порядке, установленном Федеральным законом от 25 июня 2002 года № 73-ФЗ «Об объектах культурного наследия (памятниках истории и культуры) народов Российской Федерации», земляных, строительных, мелиоративных, хозяйственных работ, указанных в статье 30 данного Федерального закона работ по использованию лесов и иных работ при условии обеспечения сохранности Объекта, а также обеспечения доступа граждан к Объекту.