



ПРАВИТЕЛЬСТВО СВЕРДЛОВСКОЙ ОБЛАСТИ  
УПРАВЛЕНИЕ ГОСУДАРСТВЕННОЙ ОХРАНЫ ОБЪЕКТОВ КУЛЬТУРНОГО НАСЛЕДИЯ  
СВЕРДЛОВСКОЙ ОБЛАСТИ

**ПРИКАЗ**

24.12.2018

№ 525

г. Екатеринбург

**Об утверждении границ территории объекта культурного наследия федерального значения «Стоянка Огородная I», расположенного по адресу (местонахождение): Свердловская область, г. Екатеринбург, левый берег реки Исеть, в 1,6 км к западу от ж/д ст. Огородная, и режима использования данной территории**

В соответствии с Федеральным законом от 25 июня 2002 года № 73-ФЗ «Об объектах культурного наследия (памятниках истории и культуры) народов Российской Федерации», приказом Министерства культуры Российской Федерации от 04.06.2015 № 1745 «Об утверждении требований к составлению проектов границ территорий объектов культурного наследия», Положением об Управлении государственной охраны объектов культурного наследия Свердловской области, утвержденным постановлением Правительства Свердловской области от 28.12.2015 № 1216-ПП «Об учреждении должностей государственной гражданской службы Свердловской области в Управлении государственной охраны объектов культурного наследия Свердловской области и утверждении Положения, предельного лимита штатной численности и фонда по должностным окладам в месяц Управления государственной охраны объектов культурного наследия Свердловской области», на основании научно-проектной документации «Проект границ территории объекта культурного (археологического) наследия стоянка Огородная I», разработанной государственным бюджетным учреждением культуры Свердловской области «Научно-производственный центр по охране и использованию памятников истории и культуры Свердловской области» в 2012 году, и письма государственного бюджетного учреждения культуры Свердловской области «Научно-производственный центр по охране и использованию памятников истории и культуры Свердловской области» от 17.10.2018 № 912-15, в целях обеспечения сохранности объектов культурного наследия

**ПРИКАЗЫВАЮ:**

1. Утвердить границы территории объекта культурного наследия федерального значения «Стоянка Огородная I», расположенного по адресу (местонахождение): Свердловская область, г. Екатеринбург, левый берег реки Исеть, в 1,6 км к западу от ж/д ст. Огородная, и режим использования данной

территории (прилагаются).

2. Начальнику отдела государственной охраны объектов культурного наследия Управления государственной охраны объектов культурного наследия Свердловской области Н.Н. Кулевой обеспечить размещение информации о границах территории объекта культурного наследия и режиме использования данной территории, утвержденных пунктом 1 настоящего приказа, в федеральной государственной информационной системе территориального планирования, а также направление ее в единый государственный реестр объектов культурного наследия (памятников истории и культуры) народов Российской Федерации и государственный кадастр недвижимости.

3. Контроль за исполнением настоящего приказа возложить на исполняющего обязанности Заместителя начальника Управления государственной охраны объектов культурного наследия Свердловской области А.С. Моисееву.

4. Настоящий приказ опубликовать на «Официальном интернет-портале правовой информации Свердловской области» ([www.pravo.gov66.ru](http://www.pravo.gov66.ru)) и на официальном сайте Управления государственной охраны объектов культурного наследия Свердловской области в информационно-телекоммуникационной сети «Интернет» ([www.okn.midural.ru](http://www.okn.midural.ru)).

Начальник Управления



Е.Г. Рябинин

УТВЕРЖДЕНЫ  
 приказом Управления государственной  
 охраны объектов культурного наследия  
 Свердловской области  
 от 24.12.2018 № 505

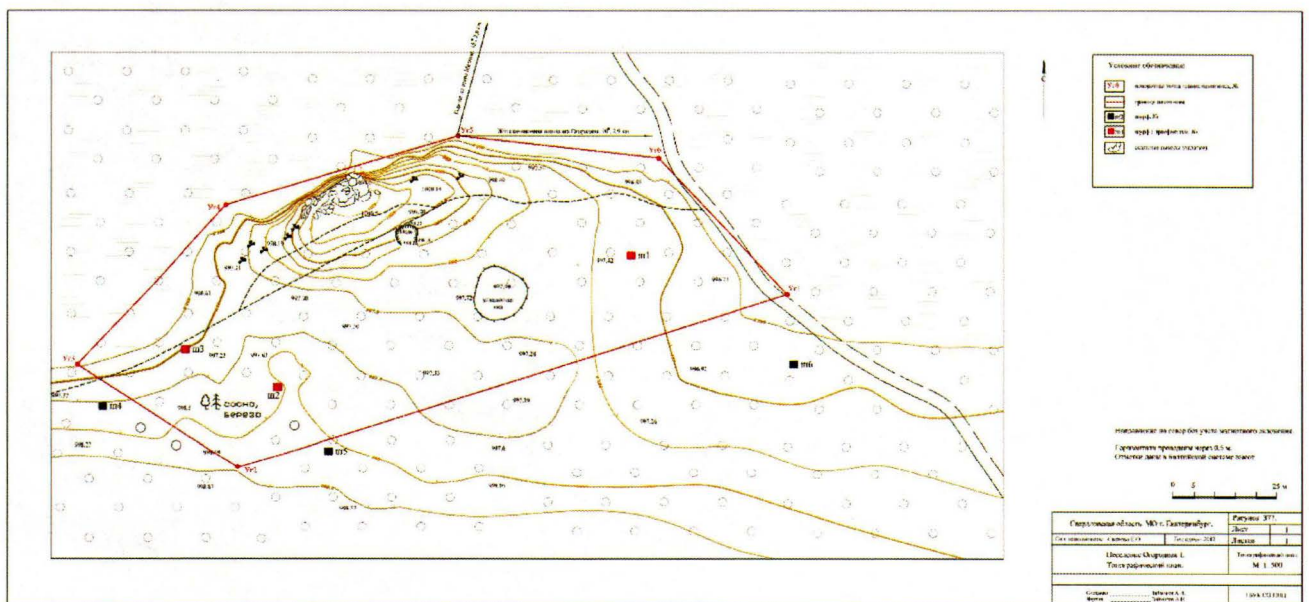
## ГРАНИЦЫ ТЕРРИТОРИИ

объекта культурного наследия федерального значения

«Стоянка Огородная I», расположенного по адресу (местонахождение):  
 Свердловская область, г. Екатеринбург, левый берег реки Исеть, в 1,6 км  
 к западу от ж/д ст. Огородная, и режим использования данной территории

### Глава 1. Карта (схема) и координаты поворотных точек границ территории объекта культурного наследия федерального значения «Стоянка Огородная I», расположенного по адресу (местонахождение): Свердловская область, г. Екатеринбург, левый берег реки Исеть, в 1,6 км к западу от ж/д ст. Огородная

1. Карта (схема) границ территории объекта культурного наследия  
 федерального значения «Стоянка Огородная I», расположенного по адресу  
 (местонахождение): Свердловская область, г. Екатеринбург, левый берег реки  
 Исеть, в 1,6 км к западу от ж/д ст. Огородная (далее – Объект):



2. Координаты поворотных точек во Всемирной геодезической системе координат (далее – WGS-84) и местной системе координат Свердловской области (далее – МСК-66) определены геодезическим методом и приведены в таблице, погрешность определения координат составляет 0,1 метра.



Номер поворотной точки	WGS-84		МСК-66	
	Северной широты	Восточной долготы	координата X	координата Y
1	56°54'10,92''	60°25'22,14''	398184.4568	1522800.8935
2	56°54'9,30''	60°25'15,42''	398133.7282	1522687.4301
3	56°54'9,72''	60°25'12,06''	398146.4120	1522630.4917
4	56°54'11,22''	60°25'14,28''	398193.0140	1522667.8139
5	56°54'11,86''	60°25'17,49''	398213.1054	1522722.0351
6	56°54'11,70''	60°25'20,08''	398208.3943	1522765.8971

Площадь территории Объекта – 7 854,6 кв. м.

## Глава 2. Режим использования территории Объекта

3. Территория Объекта относится к землям историко-культурного назначения.

4. На территории Объекта разрешается ведение хозяйственной деятельности, не противоречащей требованиям обеспечения сохранности Объекта и позволяющей обеспечить функционирование Объекта в современных условиях.

5. На территории Объекта запрещается:

1) строительство объектов капитального строительства и увеличение объемно-пространственных характеристик существующих объектов капитального строительства;

2) проведение земляных, строительных, мелиоративных и иных работ, за исключением работ по сохранению Объекта или его отдельных элементов, сохранению историко-градостроительной или природной среды Объекта, а также работ, определенных особым режимом использования земельного участка, в границах которого располагается Объект.

6. Особый режим использования земельного участка, в границах которого располагается Объект, предусматривает возможность проведения археологических полевых работ в порядке, установленном Федеральным законом от 25 июня 2002 года № 73-ФЗ «Об объектах культурного наследия (памятниках истории и культуры) народов Российской Федерации», земляных, строительных, мелиоративных, хозяйственных работ, указанных в статье 30 данного Федерального закона работ по использованию лесов и иных работ при условии обеспечения сохранности Объекта, а также обеспечения доступа граждан к Объекту.