



ПРАВИТЕЛЬСТВО СВЕРДЛОВСКОЙ ОБЛАСТИ
УПРАВЛЕНИЕ ГОСУДАРСТВЕННОЙ ОХРАНЫ ОБЪЕКТОВ КУЛЬТУРНОГО НАСЛЕДИЯ
СВЕРДЛОВСКОЙ ОБЛАСТИ

ПРИКАЗ

28.11.2019

№ 673

г. Екатеринбург

Об утверждении границ территории объекта культурного наследия федерального значения «Ст. в Лобвинской (Шайтанской пещере)», расположенного по адресу (местонахождение): Свердловская область, Новолялинский район, Верхнелобвинский сельсовет, 5 км к юго-востоку от села Шайтанка, левый берег реки Лобва, и режима использования данной территории

В соответствии с Федеральным законом от 25 июня 2002 года № 73-ФЗ «Об объектах культурного наследия (памятниках истории и культуры) народов Российской Федерации», приказом Министерства культуры Российской Федерации от 04.06.2015 № 1745 «Об утверждении требований к составлению проектов границ территорий объектов культурного наследия», Положением об Управлении государственной охраны объектов культурного наследия Свердловской области, утвержденным постановлением Правительства Свердловской области от 28.12.2015 № 1216-ПП «Об учреждении должностей государственной гражданской службы Свердловской области в Управлении государственной охраны объектов культурного наследия Свердловской области и утверждении Положения, предельного лимита штатной численности и фонда по должностным окладам в месяц Управления государственной охраны объектов культурного наследия Свердловской области», на основании научно-проектной документации «Проект границ территории объекта культурного (археологического) наследия «Ст. в Лобвинской (Шайтанской пещере)», разработанной федеральным государственным бюджетным учреждением науки «Институт истории и археологии Уральского отделения Российской академии наук» в 2019 году, в целях обеспечения сохранности объекта культурного наследия

ПРИКАЗЫВАЮ:

1. Утвердить границы территории объекта культурного наследия федерального значения «Ст. в Лобвинской (Шайтанской пещере)», расположенного по адресу (местонахождение): Свердловская область, Новолялинский район, Верхнелобвинский сельсовет, 5 км к юго-востоку от села Шайтанка, левый берег реки Лобва, и режим использования данной территории (прилагаются).

2. Начальнику отдела государственной охраны объектов культурного

наследия Управления государственной охраны объектов культурного наследия Свердловской области Н.Н. Кулевой обеспечить размещение информации о границах территории объекта культурного наследия и режиме использования данной территории, утвержденных пунктом 1 настоящего приказа, в федеральной государственной информационной системе территориального планирования, а также направление ее в единый государственный реестр объектов культурного наследия (памятников истории и культуры) народов Российской Федерации и государственный кадастр недвижимости.

3. Контроль за исполнением настоящего приказа возложить на Заместителя начальника Управления государственной охраны объектов культурного наследия Свердловской области А.А. Кульпину.

4. Настоящий приказ опубликовать на «Официальном интернет-портале правовой информации Свердловской области» (www.pravo.gov66.ru) и на официальном сайте Управления государственной охраны объектов культурного наследия Свердловской области в информационно-телекоммуникационной сети «Интернет» (www.okn.midural.ru).

Начальник Управления



Е.Г. Рябинин

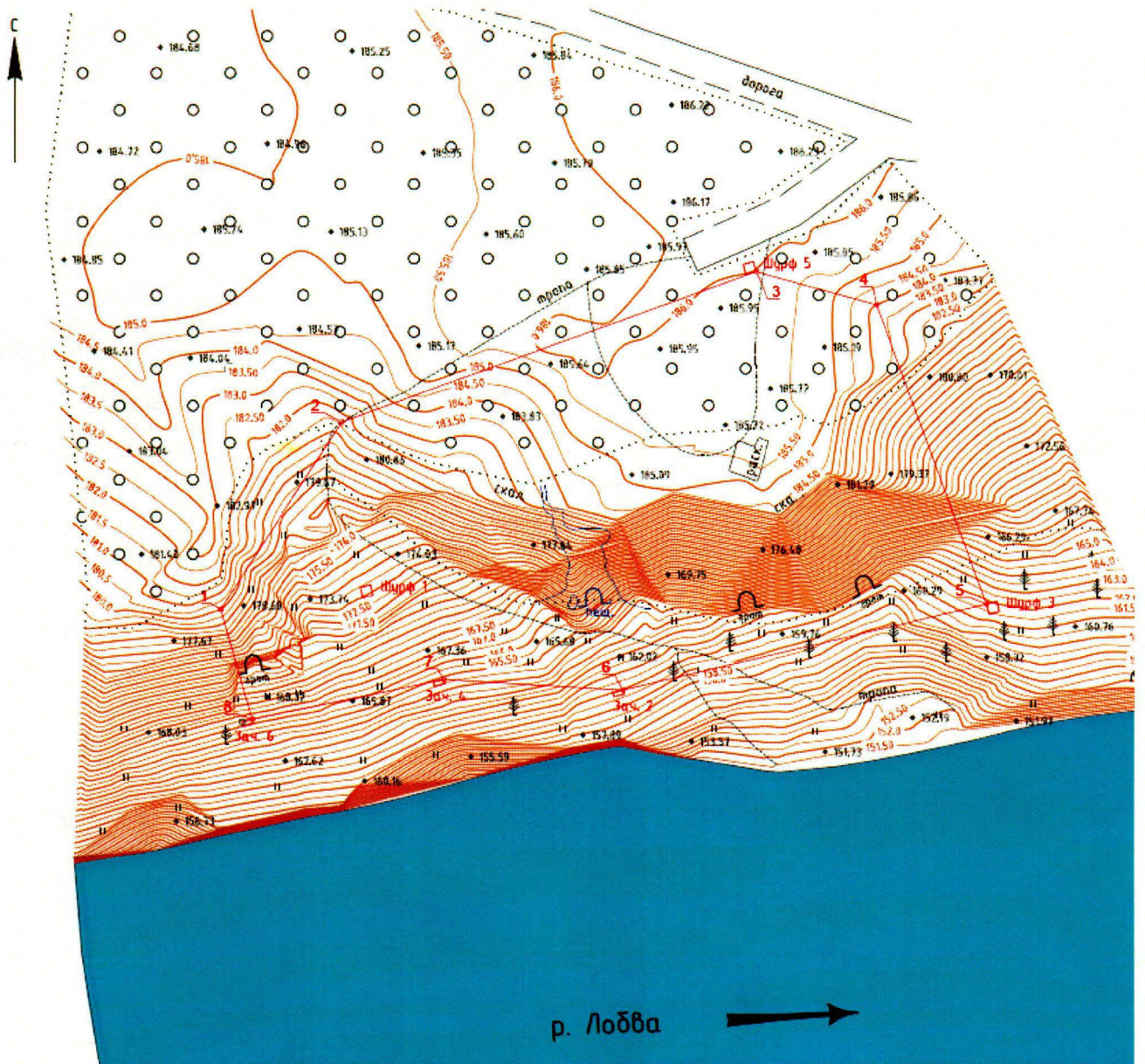
УТВЕРЖДЕНЫ
приказом Управления государственной
охраны объектов культурного наследия
Свердловской области
от 28.11.2019 № 673

ГРАНИЦЫ ТЕРРИТОРИИ

**объекта культурного наследия федерального значения
«Ст. в Лобвинской (Шайтанской пещере)», расположенного по адресу
(местонахождение): Свердловская область, Новолялинский район,
Верхнелобвинский сельсовет, 5 км к юго-востоку от села Шайтанка, левый
берег реки Лобва, и режим использования данной территории**

**Глава 1. Карта (схема) и координаты поворотных точек границ территории
объекта культурного наследия федерального значения «Ст. в Лобвинской
(Шайтанской пещере)», расположенного по адресу (местонахождение):
Свердловская область, Новолялинский район, Верхнелобвинский сельсовет,
5 км к юго-востоку от села Шайтанка, левый берег реки Лобва**

1. Карта (схема) границ территории объекта культурного наследия федерального значения «Ст. в Лобвинской (Шайтанской пещере)», расположенного по адресу (местонахождение): Свердловская область, Новолялинский район, Верхнелобвинский сельсовет, 5 км к юго-востоку от села Шайтанка, левый берег реки Лобва (далее – Объект):



2. Координаты поворотных точек во Всемирной геодезической системе координат (далее – WGS-84) и местной системе координат Свердловской области (далее – МСК-66) определены геодезическим методом и приведены в таблице, погрешность определения координат составляет 0,1 метра.

Таблица

Номер поворотной точки	WGS-84		МСК-66 (зона 1)	
	Северной широты	Восточной долготы	координата X	координата Y
1	59.42457663	60.00188065	678973.56	1497354.83
2	59.42473504	60.00208333	678991.20	1497366.35
3	59.42486329	60.00277533	679005.46	1497405.64
4	59.42483508	60.00297842	679002.31	1497417.17
5	59.42458106	60.00316289	678974.00	1497427.62
6	59.42450745	60.00255378	678965.83	1497393.04
7	59.42451653	60.00225417	678966.85	1497376.03
8	59.42448225	60.00193309	678963.05	1497357.80

Площадь территории Объекта – 1998 кв. м.

Глава 2. Режим использования территории Объекта

3. Территория Объекта относится к землям историко-культурного назначения.

4. На территории Объекта разрешается ведение хозяйственной деятельности, не противоречащей требованиям обеспечения сохранности Объекта и позволяющей обеспечить функционирование Объекта в современных условиях.

5. На территории Объекта запрещается:

- 1) строительство объектов капитального строительства;
- 2) проведение земляных, строительных, мелиоративных и иных работ, за исключением работ по сохранению Объекта или его отдельных элементов, сохранению историко-градостроительной или природной среды Объекта, а также работ, определенных особым режимом использования земельного участка, в границах которого располагается Объект.

6. Особый режим использования земельного участка, в границах которого располагается Объект, предусматривает возможность проведения археологических полевых работ в порядке, установленном Федеральным законом от 25 июня 2002 года № 73-ФЗ «Об объектах культурного наследия (памятниках истории и культуры) народов Российской Федерации», земляных, строительных, мелиоративных, хозяйственных работ, указанных в статье 30 данного Федерального закона работ по использованию лесов и иных работ при условии обеспечения сохранности Объекта, а также обеспечения доступа граждан к Объекту.