



ПРАВИТЕЛЬСТВО СВЕРДЛОВСКОЙ ОБЛАСТИ
УПРАВЛЕНИЕ ГОСУДАРСТВЕННОЙ ОХРАНЫ ОБЪЕКТОВ КУЛЬТУРНОГО НАСЛЕДИЯ
СВЕРДЛОВСКОЙ ОБЛАСТИ

ПРИКАЗ

03.12.2019

№ 701

г. Екатеринбург

**Об утверждении границ территории объекта культурного наследия
федерального значения «Чубаровское городище», расположенного
по адресу (местонахождение): Свердловская область, Байкаловский район,
правый берег реки Ница, западная окраина села Чубаровское,
и режима использования данной территории**

В соответствии с Федеральным законом от 25 июня 2002 года № 73-ФЗ «Об объектах культурного наследия (памятниках истории и культуры) народов Российской Федерации», приказом Министерства культуры Российской Федерации от 04.06.2015 № 1745 «Об утверждении требований к составлению проектов границ территорий объектов культурного наследия», Положением об Управлении государственной охраны объектов культурного наследия Свердловской области, утвержденным постановлением Правительства Свердловской области от 28.12.2015 № 1216-ПП «Об учреждении должностей государственной гражданской службы Свердловской области в Управлении государственной охраны объектов культурного наследия Свердловской области и утверждении Положения, предельного лимита штатной численности и фонда по должностным окладам в месяц Управления государственной охраны объектов культурного наследия Свердловской области», на основании научно-проектной документации «Проект границ территории объекта культурного (археологического) наследия «Чубаровское городище» расположенного в Ирбитском муниципальном образовании Свердловской области», разработанной обществом с ограниченной ответственностью «Научно-аналитический центр проблем сохранения культурного и природного наследия «АВ КОМ – НАСЛЕДИЕ» в 2019 году, в целях обеспечения сохранности объекта культурного наследия

ПРИКАЗЫВАЮ:

1. Утвердить границы территории объекта культурного наследия федерального значения «Чубаровское городище», расположенного по адресу (местонахождение): Свердловская область, Байкаловский район, правый берег реки Ница, западная окраина села Чубаровское, и режим использования данной территории (прилагаются).

2. Начальнику отдела государственной охраны объектов культурного

наследия Управления государственной охраны объектов культурного наследия Свердловской области Н.Н. Кулевой обеспечить размещение информации о границах территории объекта культурного наследия и режиме использования данной территории, утвержденных пунктом 1 настоящего приказа, в федеральной государственной информационной системе территориального планирования, а также направление ее в единый государственный реестр объектов культурного наследия (памятников истории и культуры) народов Российской Федерации и государственный кадастр недвижимости.

3. Контроль за исполнением настоящего приказа возложить на Заместителя начальника Управления государственной охраны объектов культурного наследия Свердловской области А.А. Кульпину.

4. Настоящий приказ опубликовать на «Официальном интернет-портале правовой информации Свердловской области» (www.pravo.gov66.ru) и на официальном сайте Управления государственной охраны объектов культурного наследия Свердловской области в информационно-телекоммуникационной сети «Интернет» (www.okn.midural.ru).

Начальник Управления



Е.Г. Рябинин

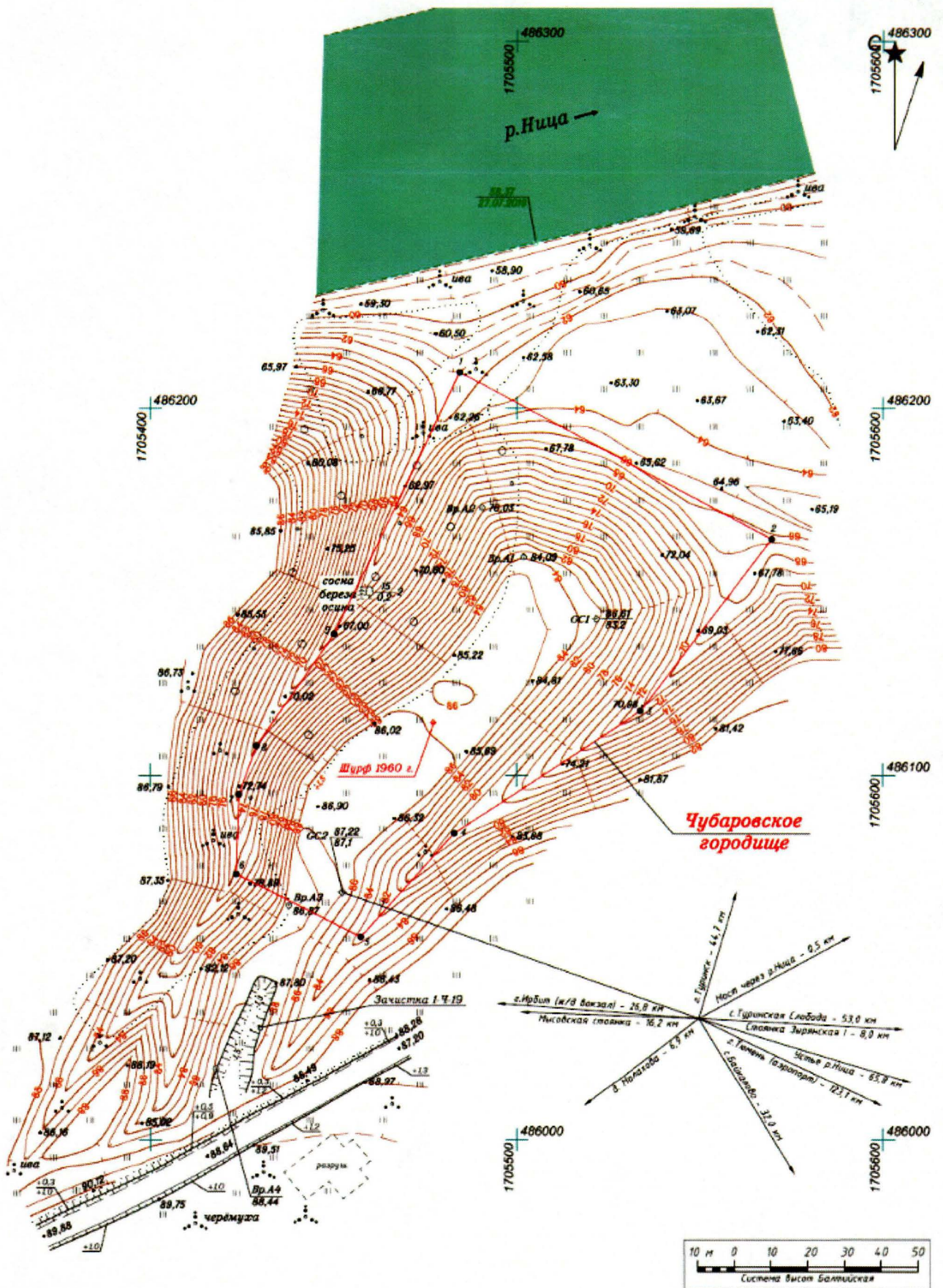
УТВЕРЖДЕНЫ
приказом Управления государственной
охраны объектов культурного наследия
Свердловской области
от 03.12.2019 № 701

ГРАНИЦЫ ТЕРРИТОРИИ

**объекта культурного наследия федерального значения
«Чубаровское городище», расположенного по адресу (местонахождение):
Свердловская область, Байкаловский район, правый берег реки Ница,
западная окраина села Чубаровское, и режим использования данной
территории**

**Глава 1. Карта (схема) и координаты поворотных точек границ территории
объекта культурного наследия федерального значения
«Чубаровское городище», расположенного по адресу (местонахождение):
Свердловская область, Байкаловский район, правый берег реки Ница,
западная окраина села Чубаровское**

1. Карта (схема) границ территории объекта культурного наследия федерального значения «Чубаровское городище», расположенного по адресу (местонахождение): Свердловская область, Байкаловский район, правый берег реки Ница, западная окраина села Чубаровское (далее – Объект):



2. Координаты поворотных точек в местной системе координат Свердловской области (далее – МСК-66) определены геодезическим методом и приведены в таблице, погрешность определения координат составляет 0,1 метра.

Таблица

Номер поворотной точки	МСК-66 (зона 1)	
	координата X	координата Y
1	486209,83	1705484,46
2	486164,46	1705569,54
3	486117,43	1705533,84
4	486084,01	1705483,00
5	486055,53	1705457,52
6	486072,77	1705423,64
7	486094,75	1705424,43
8	486108,07	1705429,19
9	486138,60	1705450,34

Площадь территории Объекта – 1,09 га.

Глава 2. Режим использования территории Объекта

3. Территория Объекта относится к землям историко-культурного назначения.

4. На территории Объекта разрешается ведение хозяйственной деятельности, не противоречащей требованиям обеспечения сохранности Объекта и позволяющей обеспечить функционирование Объекта в современных условиях.

5. На территории Объекта запрещается:

- 1) строительство объектов капитального строительства;
- 2) проведение земляных, строительных, мелиоративных и иных работ, за исключением работ по сохранению Объекта или его отдельных элементов, сохранению историко-градостроительной или природной среды Объекта, а также работ, определенных особым режимом использования земельного участка, в границах которого располагается Объект.

6. Особый режим использования земельного участка, в границах которого располагается Объект, предусматривает возможность проведения археологических полевых работ в порядке, установленном Федеральным законом от 25 июня 2002 года № 73-ФЗ «Об объектах культурного наследия (памятниках истории и культуры) народов Российской Федерации», земляных, строительных, мелиоративных, хозяйственных работ, указанных в статье 30 данного Федерального закона работ по использованию лесов и иных работ при условии обеспечения сохранности Объекта, а также обеспечения доступа граждан к Объекту.