



ПРАВИТЕЛЬСТВО СВЕРДЛОВСКОЙ ОБЛАСТИ  
УПРАВЛЕНИЕ ГОСУДАРСТВЕННОЙ ОХРАНЫ ОБЪЕКТОВ КУЛЬТУРНОГО НАСЛЕДИЯ  
СВЕРДЛОВСКОЙ ОБЛАСТИ

**ПРИКАЗ**

06.12.2019

№ 734

г. Екатеринбург

**Об утверждении границ территории объекта культурного наследия  
регионального значения «Здание бывшего управления горного округа»,  
расположенного по адресу: Свердловская область, г. Алапаевск,  
ул. Ленина, д. 33, и режима использования данной территории**

В соответствии с Федеральным законом от 25 июня 2002 года № 73-ФЗ «Об объектах культурного наследия (памятниках истории и культуры) народов Российской Федерации», приказом Министерства культуры Российской Федерации от 04.06.2015 № 1745 «Об утверждении требований к составлению проектов границ территорий объектов культурного наследия», Положением об Управлении государственной охраны объектов культурного наследия Свердловской области, утвержденным постановлением Правительства Свердловской области от 28.12.2015 № 1216-ПП «Об учреждении должностей государственной гражданской службы Свердловской области в Управлении государственной охраны объектов культурного наследия Свердловской области и утверждении Положения, предельного лимита штатной численности и фонда по должностным окладам в месяц Управления государственной охраны объектов культурного наследия Свердловской области», на основании научно-проектной документации «Проект границ территории объекта культурного наследия регионального значения «Здание бывшего управления горного округа», расположенного по адресу: Свердловская область, г. Алапаевск, ул. Ленина, д. 33» (шифр 16-19-ПГТ), разработанной обществом с ограниченной ответственностью «Уральский центр проектирования и реставрации» в 2019 году, в целях обеспечения сохранности объекта культурного наследия

**ПРИКАЗЫВАЮ:**

1. Утвердить границы территории объекта культурного наследия регионального значения «Здание бывшего управления горного округа», расположенного по адресу: Свердловская область, г. Алапаевск, ул. Ленина, д. 33, и режим использования данной территории (прилагаются).

2. Начальнику отдела государственной охраны объектов культурного наследия Управления государственной охраны объектов культурного наследия Свердловской области Н.Н. Кулевой обеспечить размещение информации

о границах территории объекта культурного наследия и режиме использования данной территории, утвержденных пунктом 1 настоящего приказа, в федеральной государственной информационной системе территориального планирования, а также направление ее в единый государственный реестр объектов культурного наследия (памятников истории и культуры) народов Российской Федерации и государственный кадастр недвижимости.

3. Контроль за исполнением настоящего приказа возложить на Заместителя начальника Управления государственной охраны объектов культурного наследия Свердловской области А.А. Кульпину.

4. Настоящий приказ опубликовать на «Официальном интернет-портале правовой информации Свердловской области» ([www.pravo.gov66.ru](http://www.pravo.gov66.ru)) и на официальном сайте Управления государственной охраны объектов культурного наследия Свердловской области в информационно-телекоммуникационной сети «Интернет» ([www.okn.midural.ru](http://www.okn.midural.ru)).

Начальник Управления



Е.Г. Рябинин



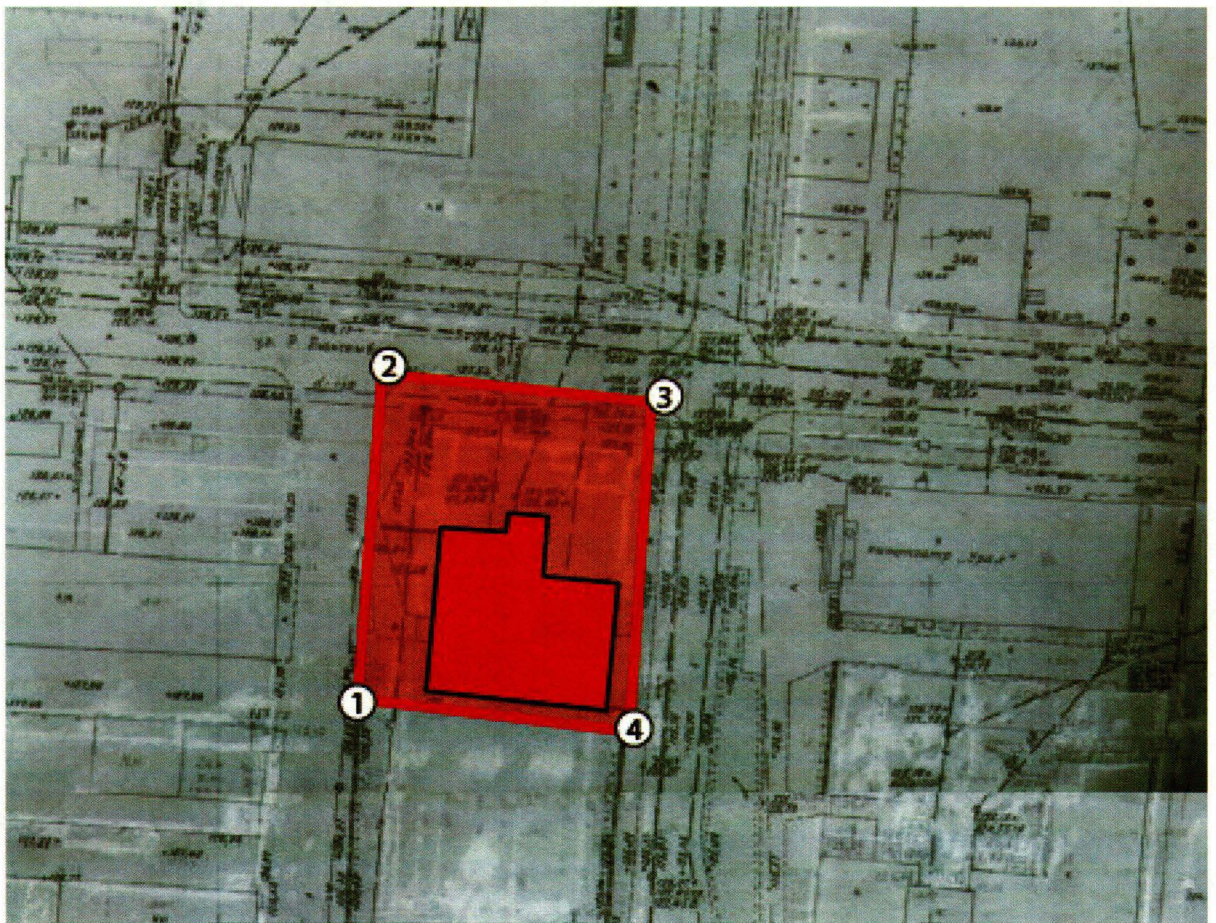
УТВЕРЖДЕНЫ  
приказом Управления государственной  
охраны объектов культурного наследия  
Свердловской области  
от 06.12.2019 № 434

### ГРАНИЦЫ ТЕРРИТОРИИ

**объекта культурного наследия регионального значения «Здание бывшего управления горного округа», расположенного по адресу: Свердловская область, г. Алапаевск, ул. Ленина, д. 33, и режим использования данной территории**

**Глава 1. Карта (схема) и координаты поворотных точек границ территории объекта культурного наследия регионального значения «Здание бывшего управления горного округа», расположенного по адресу: Свердловская область, г. Алапаевск, ул. Ленина, д. 33**

1. Карта (схема) границ территории объекта культурного наследия регионального значения «Здание бывшего управления горного округа», расположенного по адресу: Свердловская область, г. Алапаевск, ул. Ленина, д. 33 (далее – Объект):





## Условные обозначения к карте (схеме) границ территории Объекта



– Объект;



– территория Объекта;



– поворотные (характерные) точки границ территории Объекта.

2. Координаты поворотных точек в местной системе координат Свердловской области (далее – МСК-66) определены картометрическим методом и приведены в таблице, погрешность определения координат составляет 0,25 метра.

Таблица

Номер поворотной точки	МСК-66	
	Координата X	Координата Y
1	505672,75	1598149,16
2	505712,44	1598151,37
3	505710,84	1598180,61
4	505671,13	1598178,39

**Глава 2. Режим использования территории Объекта**

3. Территория Объекта относится к землям историко-культурного назначения.

4. На территории Объекта разрешается:

1) проведение работ по сохранению объектов культурного наследия (памятников истории и культуры) Российской Федерации;

2) проведение работ по обеспечению функционирования Объекта и поддержанию его инфраструктуры, не нарушающих целостности его территории;

3) проведение работ по обеспечению мер пожарной безопасности;

4) проведение работ по обеспечению мер экологической безопасности;

5) прокладка, ремонт, реконструкция подземных инженерных коммуникаций с последующей рекультивацией нарушенных участков, по согласованию с уполномоченным исполнительным органом государственной власти Свердловской области в сфере государственной охраны объектов культурного наследия, при обязательном обеспечении археологического сопровождения и предварительных археологических исследований, предусмотренных действующим законодательством в сфере государственной охраны объектов культурного наследия;

6) прокладка, ремонт и реконструкция дорожных коммуникаций, не нарушающие целостность Объекта и не создающие угрозы его повреждения,



разрушения или уничтожения, по согласованию с уполномоченным органом;

7) размещение на фасадах Объекта информационных вывесок, соответствующих архитектурно-стилистическим особенностям Объекта, по согласованию с уполномоченным исполнительным органом государственной власти Свердловской области в сфере государственной охраны объектов культурного наследия.

5. На территории Объекта запрещается:

1) хозяйственная деятельность, ведущая к разрушению, искажению внешнего облика Объекта, нарушающая его целостность и создающая угрозу его повреждения, разрушения или уничтожения;

2) строительство объектов капитального и некапитального строительства, кроме временных, необходимых для проведения работ по сохранению Объекта;

3) прокладка наземных и воздушных инженерных коммуникаций, кроме временных, необходимых для проведения работ по сохранению Объекта;

4) движение транспортных средств на территории Объекта;

5) строительные, ремонтные и ремонтно-реставрационные работы не согласованные в установленном законом порядке с уполномоченным исполнительным органом государственной власти Свердловской области в сфере государственной охраны объектов культурного наследия;

6) размещение на фасадах Объекта инженерного оборудования, кроме необходимого для обеспечения безопасности территории Объекта (системы видеонаблюдения) и архитектурной подсветки;

7) установка рекламных конструкций, за исключением рекламных конструкций, разрешенных в соответствии с пунктом 3 статьи 35.1 Федерального закона от 25 июня 2002 года № 73-ФЗ «Об объектах культурного наследия (памятниках истории и культуры) народов Российской Федерации».