



ПРАВИТЕЛЬСТВО СВЕРДЛОВСКОЙ ОБЛАСТИ
УПРАВЛЕНИЕ ГОСУДАРСТВЕННОЙ ОХРАНЫ ОБЪЕКТОВ КУЛЬТУРНОГО НАСЛЕДИЯ
СВЕРДЛОВСКОЙ ОБЛАСТИ

ПРИКАЗ

20.03.2026

№ 109

г. Екатеринбург

О внесении изменений в границы территории выявленного объекта археологического наследия «Культурный слой города Екатеринбурга XVIII – начала XX вв. в границах кварталов ул. Ельцина – Челюскинцев – Октябрьской революции – Боевых дружин», расположенного по адресу (местонахождение): Свердловская область, г. Екатеринбург, утвержденные приказом Управления государственной охраны объектов культурного наследия Свердловской области от 08.08.2022 № 528

В соответствии со статьей 101 Областного закона от 10 марта 1999 года № 4-ОЗ «О правовых актах в Свердловской области», на основании акта государственной историко-культурной экспертизы, обосновывающего изменение границ территории выявленного объекта культурного наследия «Культурный слой города Екатеринбурга XVIII – начала XX вв. в границах кварталов ул. Ельцина – Челюскинцев – Октябрьской революции – Боевых дружин», от 25.12.2025, в целях уточнения границ территории выявленного объекта археологического наследия и совершенствования законодательства Свердловской области

ПРИКАЗЫВАЮ:

1. Внести в приказ Управления государственной охраны объектов культурного наследия Свердловской области от 08.08.2022 № 528 «О включении выявленного объекта археологического наследия «Культурный слой города Екатеринбурга XVIII – начала XX вв. в границах кварталов ул. Ельцина – Челюскинцев – Октябрьской революции – Боевых дружин» в перечень выявленных объектов культурного наследия Свердловской области, утверждении границ территории выявленного объекта археологического наследия «Культурный слой города Екатеринбурга XVIII – начала XX вв. в границах кварталов ул. Ельцина – Челюскинцев – Октябрьской революции – Боевых дружин», расположенного по адресу (местонахождение): Свердловская область, г. Екатеринбург, и установлении режима использования данной территории» («Официальный интернет-портал правовой информации Свердловской области» (www.pravo.gov66.ru), 2022, 10 августа, № 35646) с изменениями, внесенными приказами Управления государственной охраны объектов культурного наследия Свердловской области от 10.11.2022 № 873, от 17.05.2023 № 291, от 02.10.2023 № 598, от 26.02.2024 № 106 и от 15.08.2024 № 511 (далее – приказ Управления

государственной охраны объектов культурного наследия Свердловской области от 08.08.2022 № 528), следующие изменения:

1) в преамбуле слова «и фонда по должностным окладам в месяц» исключить;

2) в пункте 4 слова «(Семериков М.А.)» исключить.

2. Внести в границы территории выявленного объекта археологического наследия «Культурный слой города Екатеринбурга XVIII – начала XX вв. в границах кварталов ул. Ельцина – Челюскинцев – Октябрьской революции – Боевых дружин», расположенного по адресу (местонахождение): Свердловская область, г. Екатеринбург, утвержденные приказом Управления государственной охраны объектов культурного наследия Свердловской области от 08.08.2022 № 528, изменения, изложив их в новой редакции (прилагаются).

3. Отделу государственной охраны объектов культурного наследия Управления государственной охраны объектов культурного наследия Свердловской области:

1) обеспечить размещение информации о границах территории объекта культурного наследия, измененных пунктом 2 настоящего приказа, в федеральной государственной информационной системе территориального планирования, а также направление ее в единый государственный реестр объектов культурного наследия (памятников истории и культуры) народов Российской Федерации и государственный кадастр недвижимости;

2) размещение настоящего приказа в ведомственной информационной системе «Объекты культурного наследия Свердловской области» ведомственного сегмента информационной системы для организации мониторинга социально экономического развития Свердловской области в срок не более трех рабочих дней со дня вступления в силу настоящего приказа.

4. Настоящий приказ вступает в силу на следующий день после его официального опубликования.

5. Настоящий приказ опубликовать на «Официальном интернет-портале правовой информации Свердловской области» (www.pravo.gov66.ru) и на официальном сайте Управления государственной охраны объектов культурного наследия Свердловской области в информационно-телекоммуникационной сети «Интернет» (www.okn.midural.ru).

Начальник Управления



В.И. Гордеев

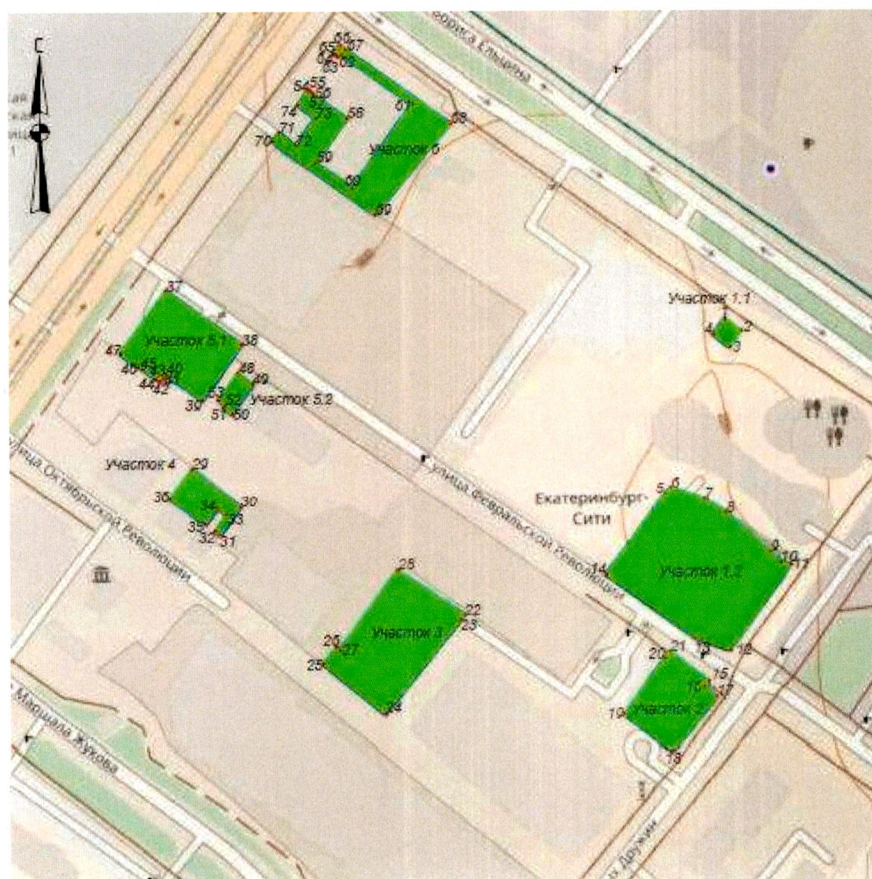
Приложение
к приказу Управления государственной
охраны объектов культурного наследия
Свердловской области
от 20.03.2026 № 169

УТВЕРЖДЕНЫ
приказом Управления государственной
охраны объектов культурного наследия
Свердловской области
от 08.08.2022 № 528


ГРАНИЦЫ ТЕРРИТОРИИ

**выявленного объекта археологического наследия «Культурный слой города
Екатеринбурга XVIII – начала XX вв. в границах кварталов ул. Ельцина –
Челюскинцев – Октябрьской революции – Боевых дружин», расположенного
по адресу (местонахождение): Свердловская область, г. Екатеринбург**

1. Карта (схема) границ территории выявленного объекта археологического наследия «Культурный слой города Екатеринбурга XVIII – начала XX вв. в границах кварталов ул. Ельцина – Челюскинцев – Октябрьской революции – Боевых дружин», расположенного по адресу (местонахождение): Свердловская область, г. Екатеринбург, в границах кварталов ул. Ельцина – Челюскинцев – Октябрьской революции – Боевых дружин (далее – Объект):



Условные обозначения к карте (схеме) границ территории Объекта:

-  – границы территории Объекта;
- 1 – поворотные (характерные) точки границ территории Объекта.

2. Координаты поворотных точек в местной системе координат Свердловской области (далее – МСК-66) определены картометрическим методом и приведены в таблице, погрешность определения координат составляет 0,5 метра.

Таблица

Номер поворотной точки	МСК-66	
	координата X	координата Y
1	2	3
Участок 1.1.		
1	391688.43	1533029.41
2	391682.84	1533037.16
3	391675.00	1533031.71
4	391681.02	1533023.78
1	391688.43	1533029.41
Участок 1.2.		
5	391604.02	1533000.18
6	391607.44	1533002.74
7	391601.36	1533019.07
8	391594.96	1533029.61
9	391575.84	1533050.71
10	391570.71	1533055.66
11	391569.53	1533060.69
12	391529.21	1533031.36
13	391533.80	1533016.75
14	391565.20	1532971.56
5	391604.02	1533000.18
Участок 2		
15	391514.44	1533020.82
16	391511.72	1533018.65
17	391506.96	1533024.62
18	391481.16	1533003.25
19	391498.87	1532980.16
20	391525.20	1532999.58
21	391528.32	1533001.93
15	391514.44	1533020.82

1	2	3
Участок 3		
22	391546.53	1532902.96
23	391544.19	1532901.08
24	391499.80	1532864.56
25	391523.50	1532835.22
26	391531.22	1532841.27
27	391529.92	1532843.07
28	391567.73	1532870.96
22	391546.53	1532902.96
Участок 4		
29	391617.34	1532772.14
30	391598.74	1532795.44
31	391585.49	1532785.46
32	391587.18	1532783.12
33	391595.17	1532788.78
34	391598.32	1532784.20
35	391590.63	1532778.47
36	391603.35	1532761.65
29	391617.34	1532772.14
Участок 5.1.		
37	391702.88	1532759.85
38	391677.32	1532796.18
39	391651.04	1532777.34
40	391663.45	1532759.99
41	391661.70	1532758.46
42	391660.18	1532756.96
43	391661.38	1532755.36
44	391661.03	1532755.10
45	391665.83	1532748.70
46	391666.88	1532746.36
47	391673.20	1532737.95
37	391702.88	1532759.85
Участок 5.2.		
48	391663.52	1532794.48
49	391658.33	1532801.40
50	391644.25	1532791.50
51	391647.36	1532787.35
52	391648.56	1532788.25
53	391650.97	1532785.05
48	391663.52	1532794.48
Участок 6		
54	391799.21	1532829.13

1	2	3
55	391798.65	1532829.99
56	391798.07	1532830.81
57	391796.96	1532831.23
58	391785.40	1532847.51
59	391764.00	1532832.33
60	391751.48	1532849.96
61	391792.34	1532878.96
62	391816.42	1532845.04
63	391815.51	1532843.26
64	391816.06	1532842.42
65	391816.61	1532841.57
66	391820.56	1532844.39
67	391818.85	1532846.78
68	391782.84	1532897.20
69	391738.96	1532860.77
70	391774.59	1532811.52
71	391778.63	1532814.44
72	391772.37	1532822.83
73	391785.66	1532832.54
74	391792.14	1532824.07
54	391799.21	1532829.13

Площадь территории Объекта – 11074,13 кв.м.