



ПРАВИТЕЛЬСТВО СВЕРДЛОВСКОЙ ОБЛАСТИ
УПРАВЛЕНИЕ ГОСУДАРСТВЕННОЙ ОХРАНЫ ОБЪЕКТОВ КУЛЬТУРНОГО НАСЛЕДИЯ
СВЕРДЛОВСКОЙ ОБЛАСТИ

ПРИКАЗ

15.04.2026

№ 215

г. Екатеринбург

О внесении изменений в приказ Управления государственной охраны объектов культурного наследия Свердловской области от 26.09.2025 № 474 «О включении выявленного объекта культурного наследия «Культурный слой г. Екатеринбурга XVIII–начала XX вв. в границах микрорайона Старый ВИЗ», расположенного по адресу (местонахождение): Свердловская область, г. Екатеринбург (объект археологического наследия), в перечень выявленных объектов культурного наследия Свердловской области, утверждении его границ территории и установлении режима использования данной территории»

В соответствии со статьей 101 Областного закона от 10 марта 1999 года № 4-ОЗ «О правовых актах в Свердловской области», на основании акта государственной историко-культурной экспертизы, обосновывающего изменение границ территории выявленного объекта культурного наследия «Культурный слой г. Екатеринбурга XVIII - начала XX вв. в границах микрорайона Старый ВИЗ», расположенного по адресу (местонахождение): Свердловская область, г. Екатеринбург, от 23.12.2025, в целях уточнения границ территории выявленного объекта археологического наследия и совершенствования законодательства Свердловской области

ПРИКАЗЫВАЮ:

1. Внести в приказ Управления государственной охраны объектов культурного наследия Свердловской области от 26.09.2025 № 474 «О включении выявленного объекта культурного наследия «Культурный слой г. Екатеринбурга XVIII–начала XX вв. в границах микрорайона Старый ВИЗ», расположенного по адресу (местонахождение): Свердловская область, г. Екатеринбург (объект археологического наследия), в перечень выявленных объектов культурного наследия Свердловской области, утверждении его границ территории и установлении режима использования данной территории» («Официальный интернет-портал правовой информации Свердловской области» (www.pravo.gov66.ru), 2025, 26 сентября, № 47761) (далее – приказ Управления государственной охраны объектов культурного наследия Свердловской области от 26.09.2025 № 474), следующее изменение:

в пункте 4 слова «(Семериков М.А.)» исключить.

2. Внести в границы территории выявленного объекта культурного наследия «Культурный слой г. Екатеринбурга XVIII–начала XX вв. в границах микрорайона Старый ВИЗ», расположенного по адресу (местонахождение): Свердловская область, г. Екатеринбург (объект археологического наследия), утвержденные приказом Управления государственной охраны объектов культурного наследия Свердловской области от 26.09.2025 № 474, изменения, изложив их в новой редакции (прилагаются).

3. Отделу государственной охраны объектов культурного наследия Управления государственной охраны объектов культурного наследия Свердловской области обеспечить:

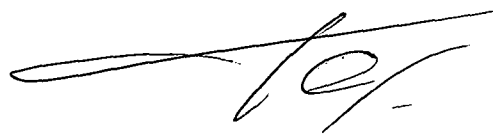
1) размещение информации о границах территории объекта культурного наследия, измененных пунктом 2 настоящего приказа, в федеральной государственной информационной системе территориального планирования, а также направление ее в единый государственный реестр объектов культурного наследия (памятников истории и культуры) народов Российской Федерации и государственный кадастр недвижимости;

2) размещение настоящего приказа в ведомственной информационной системе «Объекты культурного наследия Свердловской области» ведомственного сегмента информационной системы для организации мониторинга социально экономического развития Свердловской области в срок не более трех рабочих дней со дня вступления в силу настоящего приказа.

4. Настоящий приказ вступает в силу на следующий день после его официального опубликования.

5. Настоящий приказ опубликовать на «Официальном интернет-портале правовой информации Свердловской области» (www.pravo.gov66.ru) и на официальном сайте Управления государственной охраны объектов культурного наследия Свердловской области в информационно-телекоммуникационной сети «Интернет» (www.okn.midural.ru).

Начальник Управления



В.И. Гордеев

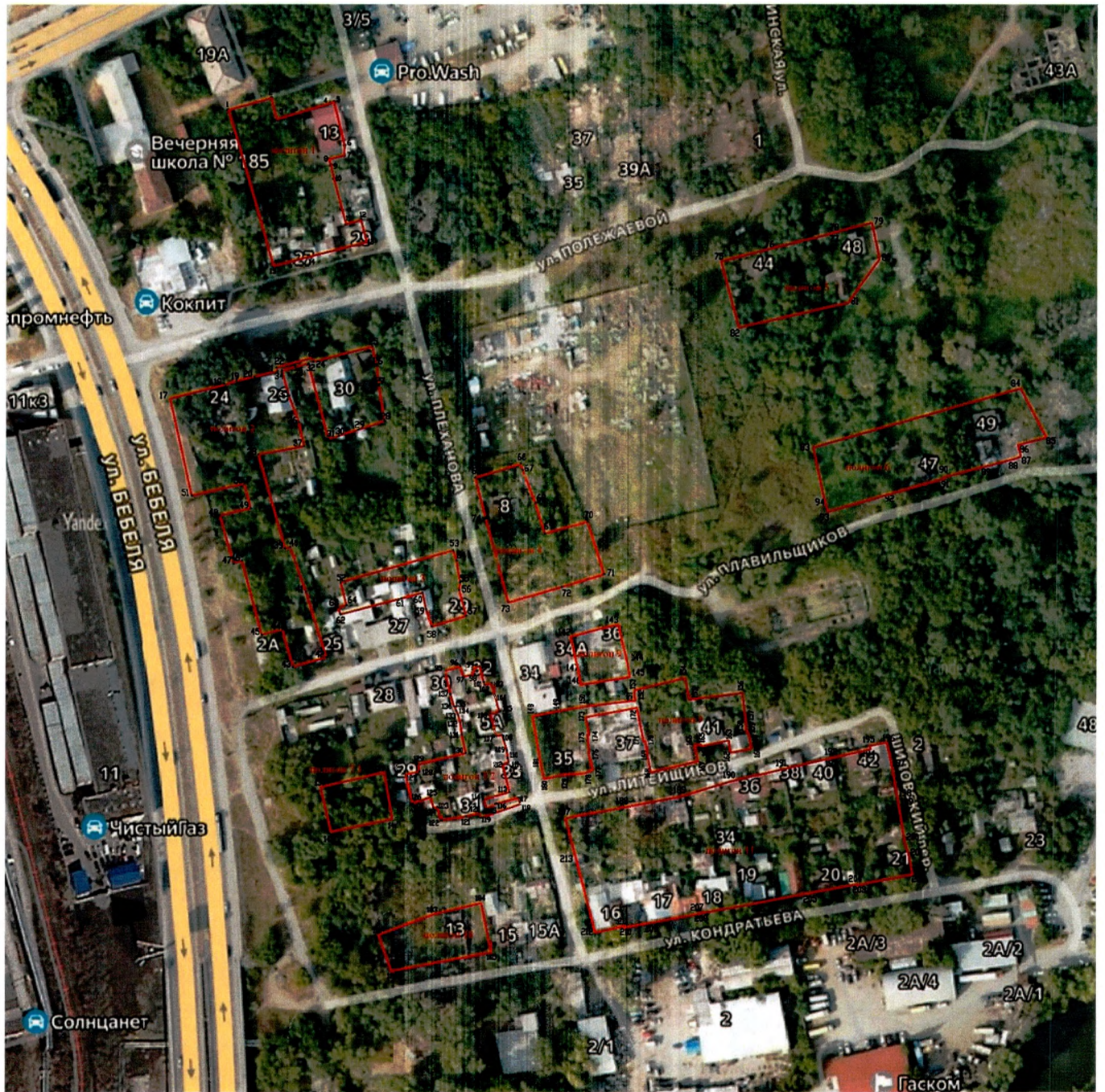
Приложение
к приказу Управления государственной
охраны объектов культурного наследия
Свердловской области
от 15.04.2026 № 215

УТВЕРЖДЕНЫ
приказом Управления государственной
охраны объектов культурного наследия
Свердловской области
от 26.09.2025 № 474

ГРАНИЦЫ ТЕРРИТОРИИ

**выявленного объекта культурного наследия «Культурный слой
г. Екатеринбурга XVIII–начала XX вв. в границах микрорайона Старый
ВИЗ», расположенного по адресу (местонахождение): Свердловская область,
г. Екатеринбург (объект археологического наследия)**

1. Карта (схема) границ территории выявленного объекта культурного наследия «Культурный слой г. Екатеринбурга XVIII–начала XX вв. в границах микрорайона Старый ВИЗ», расположенного по адресу (местонахождение): Свердловская область, г. Екатеринбург, в границах ул. Бебеля – Готвальда – проектируемой ул. Новая 1 – берег р. Исеть (объект археологического наследия) (далее – Объект):



Условные обозначения к карте (схеме) границ территории Объекта:



– границы территории Объекта;



1 – поворотные (характерные) точки границ территории Объекта.

2. Координаты поворотных точек в местной системе координат Свердловской области (далее – МСК-66) определены геодезическим методом и приведены в таблице, погрешность определения координат составляет 0,1 метра.

Номер поворотной точки	МСК-66	
	координата X	координата Y
1	2	3
Полигон 1		
1	391932.78	1531374.45
2	391938.01	1531392.65
3	391928.72	1531394.89
4	391935.78	1531417.71
5	391936.30	1531419.17
6	391917.60	1531423.64
7	391913.22	1531423.42
8	391911.76	1531416.98
9	391909.27	1531417.89
10	391903.41	1531419.21
11	391884.32	1531424.39
12	391885.93	1531430.69
13	391876.76	1531433.17
14	391870.55	1531408.89
15	391866.66	1531393.6
16	391922.49	1531377.56
1	391932.78	1531374.45
Полигон 2		
17	391810.96	1531349.77
18	391816.66	1531372.80
19	391818.42	1531378.00
20	391820.13	1531385.46
21	391822.56	1531395.29
22	391824.07	1531394.85
23	391828.32	1531410.18
24	391826.57	1531410.64
25	391833.09	1531435.52
26	391824.82	1531437.50
27	391816.32	1531438.43
28	391801.37	1531440.70
29	391797.77	1531429.71
30	391795.05	1531421.40
31	391793.76	1531417.06
32	391825.86	1531408.46
33	391824.37	1531402.86
34	391822.70	1531397.29
35	391811.96	1531400.23

1	2	3
36	391800.81	1531404.49
37	391790.69	1531406.68
38	391787.05	1531387.24
39	391747.39	1531398.62
40	391748.01	1531400.78
41	391729.11	1531407.71
42	391701.69	1531416.41
43	391697.49	1531402.06
44	391713.43	1531397.59
45	391711.21	1531388.89
46	391742.15	1531380.42
47	391741.13	1531376.86
48	391761.26	1531371.05
49	391764.31	1531384.08
50	391774.61	1531381.37
51	391769.60	1531359.11
17	391810.96	1531349.77
Полигон 3		
52	391733.22	1531422.32
53	391746.64	1531470.09
54	391742.55	1531471.36
55	391732.96	1531473.01
56	391730.08	1531472.57
57	391719.23	1531475.61
58	391714.69	1531460.98
59	391722.09	1531458.57
60	391728.89	1531457.08
61	391726.52	1531448.03
62	391719.78	1531422.31
63	391722.69	1531421.39
64	391723.65	1531424.75
52	391733.22	1531422.32
Полигон 4		
65	391777.23	1531479.26
66	391783.13	1531498.63
67	391780.50	1531499.54
68	391766.44	1531504.93
69	391753.63	1531509.02
70	391758.62	1531527.12
71	391736.60	1531534.26
72	391731.28	1531516.18
73	391724.74	1531493.40

1	2	3
74	391760.06	1531483.78
65	391777.23	1531479.26
Полигон 5		
75	391868.87	1531583.74
76	391873.94	1531604.23
77	391880.82	1531632.05
78	391881.01	1531632.01
79	391885.00	1531647.88
80	391869.78	1531651.22
81	391851.64	1531637.85
82	391841.15	1531591.33
75	391868.87	1531583.74
Полигон 6		
83	391790.39	1531623.07
84	391815.58	1531711.24
85	391794.76	1531722.18
86	391791.52	1531710.10
87	391786.55	1531711.30
88	391785.52	1531708.32
89	391782.35	1531696.22
90	391777.73	1531678.56
91	391777.08	1531678.74
92	391770.91	1531657.16
93	391762.98	1531629.38
94	391769.34	1531627.51
83	391790.39	1531623.07
Полигон 7.1		
138	391646.45	1531414.09
139	391652.77	1531440.94
140	391633.21	1531444.39
141	391627.64	1531418.51
138	391646.45	1531414.09
Полигон 7.2		
95	391696.02	1531466.70
96	391697.76	1531473.19
97	391693.43	1531474.50
98	391694.48	1531479.21
99	391696.64	1531478.27
100	391697.85	1531481.29
101	391691.16	1531483.08
102	391689.86	1531483.56
103	391690.76	1531486.36

1	2	3
104	391685.37	1531487.81
105	391678.47	1531489.66
106	391677.59	1531485.94
107	391668.15	1531488.41
108	391668.60	1531491.01
109	391662.01	1531492.94
110	391658.60	1531493.37
111	391657.03	1531493.79
112	391656.12	1531491.21
113	391644.37	1531494.10
114	391641.29	1531483.15
115	391637.45	1531484.53
116	391639.57	1531488.59
117	391642.03	1531498.11
118	391639.32	1531498.88
119	391633.68	1531482.07
120	391635.74	1531481.27
121	391634.20	1531475.78
122	391632.56	1531464.95
123	391638.08	1531463.63
124	391637.67	1531462.01
125	391642.39	1531460.72
126	391639.77	1531453.21
127	391651.78	1531450.03
128	391653.04	1531456.00
129	391656.14	1531455.27
130	391660.90	1531475.48
131	391668.73	1531473.86
132	391673.87	1531473.11
133	391676.86	1531472.38
134	391678.90	1531471.41
135	391680.67	1531470.94
136	391680.57	1531470.57
137	391685.86	1531469.08
95	391696.02	1531466.70
Полигон 8		
142	391710.43	1531519.97
143	391715.71	1531540.22
144	391698.88	1531544.43
145	391693.39	1531545.35
146	391689.96	1531524.37
147	391695.37	1531523.51

1	2	3
142	391710.43	1531519.97
Полигон 9		
148	391676.45	1531503.94
149	391678.63	1531514.77
150	391680.68	1531525.85
151	391683.28	1531547.75
152	391685.61	1531547.27
153	391687.63	1531547.26
154	391692.98	1531568.89
155	391683.70	1531570.56
156	391686.48	1531593.20
157	391674.67	1531594.65
158	391670.49	1531594.73
159	391670.18	1531595.41
160	391668.33	1531596.09
161	391662.82	1531597.10
162	391661.18	1531588.16
163	391666.32	1531587.30
164	391663.74	1531575.61
165	391664.65	1531575.44
166	391664.20	1531573.01
167	391657.51	1531574.39
168	391652.85	1531554.42
169	391658.85	1531553.10
170	391666.09	1531552.01
171	391666.00	1531551.29
172	391680.13	1531548.39
173	391676.10	1531526.65
174	391668.65	1531527.96
175	391668.60	1531527.38
176	391660.17	1531527.95
177	391653.89	1531529.56
178	391652.37	1531526.34
179	391651.60	1531516.68
180	391649.91	1531508.94
181	391656.48	1531507.51
148	391676.45	1531503.94
Полигон 10		
182	391584.38	1531438.77
183	391593.13	1531461.87
184	391597.96	1531482.24
185	391577.05	1531486.48

1	2	3
186	391569.08	1531444.11
182	391584.38	1531438.77
Полигон 11		
187	391633.42	1531518.06
188	391638.03	1531542.73
189	391642.56	1531567.21
190	391648.96	1531588.12
191	391654.07	1531610.34
192	391659.02	1531631.49
193	391658.88	1531631.40
194	391662.66	1531647.73
195	391664.08	1531647.48
196	391665.50	1531654.61
197	391655.78	1531656.74
198	391642.70	1531659.11
199	391641.68	1531659.28
200	391623.51	1531662.35
201	391618.47	1531663.95
202	391609.76	1531665.59
203	391605.33	1531642.00
204	391605.76	1531641.93
205	391601.62	1531619.91
206	391597.64	1531598.72
207	391593.35	1531574.76
208	391593.25	1531574.72
209	391589.32	1531553.58
210	391587.43	1531543.12
211	391588.02	1531542.98
212	391585.43	1531530.78
213	391616.61	1531522.60
187	391633.42	1531518.06

Площадь территории Объекта – 26369,11 кв.м.