



ПРАВИТЕЛЬСТВО СВЕРДЛОВСКОЙ ОБЛАСТИ
УПРАВЛЕНИЕ ГОСУДАРСТВЕННОЙ ОХРАНЫ ОБЪЕКТОВ КУЛЬТУРНОГО НАСЛЕДИЯ
СВЕРДЛОВСКОЙ ОБЛАСТИ

ПРИКАЗ

11.06.2026

№ 349

г. Екатеринбург

**Об утверждении предмета охраны объекта культурного наследия
регионального значения «Здание штаба железнодорожных войск»,
расположенного по адресу: Свердловская область, г. Екатеринбург, ул. Братьев
Быковых, д. 34а, включенного в единый государственный реестр объектов
культурного наследия (памятников истории и культуры)
народов Российской Федерации**

В соответствии с Федеральным законом от 25 июня 2002 года № 73-ФЗ «Об объектах культурного наследия (памятниках истории и культуры) народов Российской Федерации», приказами Министерства культуры Российской Федерации от 13.01.2016 № 28 «Об утверждении Порядка определения предмета охраны объекта культурного наследия, включенного в единый государственный реестр объектов культурного наследия (памятников истории и культуры) народов Российской Федерации в соответствии со статьей 64 Федерального закона от 25 июня 2002 г. № 73-ФЗ «Об объектах культурного наследия (памятниках истории и культуры) народов Российской Федерации» и от 11.08.2017 № 100520-р «О регистрации объекта культурного наследия регионального значения «Здание штаба железнодорожных войск», 1950–е гг. (Свердловская область) в едином государственном реестре объектов культурного наследия (памятников истории и культуры) народов Российской Федерации», абзацем вторым подпункта 9 пункта 18 Положения об Управлении государственной охраны объектов культурного наследия Свердловской области, утвержденного постановлением Правительства Свердловской области от 28.12.2015 № 1216-ПП «Об учреждении должностей государственной гражданской службы Свердловской области в Управлении государственной охраны объектов культурного наследия Свердловской области и утверждении Положения, предельного лимита штатной численности Управления государственной охраны объектов культурного наследия Свердловской области» и на основании научно-проектной документации «Объект культурного наследия регионального значения «Здание штаба железнодорожных войск», расположенный по адресу: Свердловская область, г. Екатеринбург, ул. Братьев Быковых, д. 34а. Проект предмета охраны. Раздел: Историко-культурные исследования. Материалы обоснования. Утверждаемая часть. 3.8-755-25.26-ПО. Том 1», разработанной государственным бюджетным учреждением культуры Свердловской области «Научно-производственный центр по охране и использованию памятников истории и культуры Свердловской области» в 2026 году,

в целях сохранения объекта культурного наследия

ПРИКАЗЫВАЮ:

1. Утвердить предмет охраны объекта культурного наследия регионального значения «Здание штаба железнодорожных войск», расположенного по адресу: Свердловская область, г. Екатеринбург, ул. Братьев Быковых, д. 34а, включенного в единый государственный реестр объектов культурного наследия (памятников истории и культуры) народов Российской Федерации (прилагается).

2. Отделу государственной охраны объектов культурного наследия Управления государственной охраны объектов культурного наследия Свердловской области обеспечить:

1) исполнение требований, установленных пунктом 11 Порядка определения предмета охраны объекта культурного наследия, включенного в единый государственный реестр объектов культурного наследия (памятников истории и культуры) народов Российской Федерации в соответствии со статьей 64 Федерального закона от 25 июня 2002 г. № 73-ФЗ «Об объектах культурного наследия (памятниках истории и культуры) народов Российской Федерации», утвержденного приказом Министерства культуры Российской Федерации от 13.01.2016 № 28 «Об утверждении Порядка определения предмета охраны объекта культурного наследия, включенного в единый государственный реестр объектов культурного наследия (памятников истории и культуры) народов Российской Федерации в соответствии со статьей 64 Федерального закона от 25 июня 2002 г. № 73-ФЗ «Об объектах культурного наследия (памятниках истории и культуры) народов Российской Федерации»;

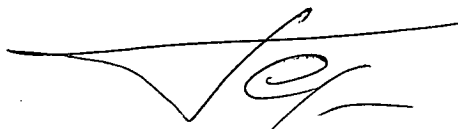
2) размещение настоящего приказа в ведомственной информационной системе «Объекты культурного наследия Свердловской области» ведомственного сегмента информационной системы для организации мониторинга социально-экономического развития Свердловской области в срок не более трех рабочих дней со дня вступления в силу настоящего приказа.

3. Настоящий приказ вступает в силу на следующий день после его официального опубликования.

4. Контроль за исполнением настоящего приказа оставляю за собой.

5. Настоящий приказ опубликовать на «Официальном интернет-портале правовой информации Свердловской области» (www.pravo.gov66.ru) и на официальном сайте Управления государственной охраны объектов культурного наследия Свердловской области в информационно-телекоммуникационной сети «Интернет» (www.okn.midural.ru).

Начальник Управления



В.И. Гордеев

УТВЕРЖДЕН

приказом Управления государственной
охраны объектов культурного наследия
Свердловской области
от 11.06.2026 № 341




ПРЕДМЕТ ОХРАНЫ

объекта культурного наследия регионального значения «Здание штаба железнодорожных войск», расположенного по адресу: Свердловская область, г. Екатеринбург, ул. Братьев Быковых, д. 34а, включенного в единый государственный реестр объектов культурного наследия (памятников истории и культуры) народов Российской Федерации



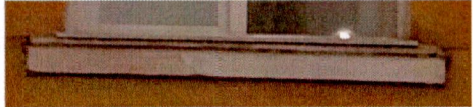
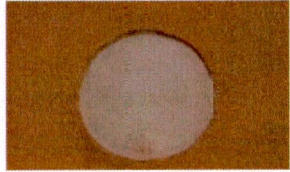

Предмет охраны объекта культурного наследия регионального значения «Здание штаба железнодорожных войск», расположенного по адресу: Свердловская область, г. Екатеринбург, ул. Братьев Быковых, д. 34а, включенного в единый государственный реестр объектов культурного наследия (памятников истории и культуры) народов Российской Федерации, приведен в таблице.



Таблица

№ п/п	Описание предмета охраны	Сведения в графической форме и фотографические изображения
1	2	3
1.	Местоположение	
1.1.	рядовое расположение в квартале по красной линии улицы Братьев Быковых	
2.	Объемно-планировочное решение и Схема расположения согласно приложению № 1 к настоящему предмету охраны	

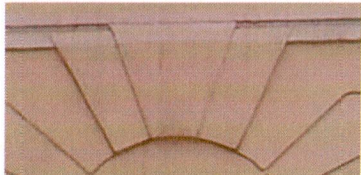

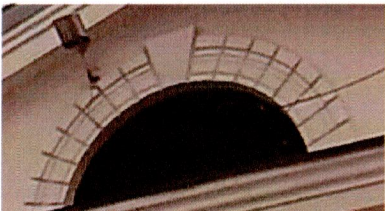
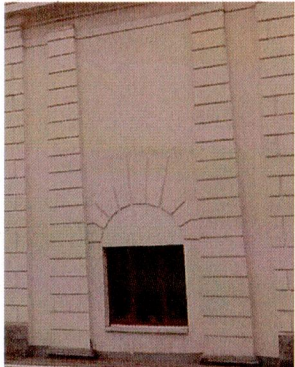
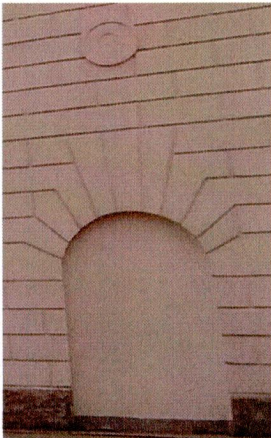

1	2	3
2.1.	<p>объемно-планировочное решение в пределах исторических капитальных стен 1950-х годов, состоит из трех корпусов: главного Т-образного, обращенного на улицу Братьев Быковых, исключая позднюю восточную пристройку (корпус № 1), соединительного (корпус № 2) и внутриквартального (корпус № 3), количество этажей (корпус № 1 – четыре этажа, корпуса № 2 и № 3 – два этажа) и исторические высотные отметки</p>	
3.	Строительные материалы и конструкции	
3.1.	<p>фундамент (бутовый ленточный, железобетонные блоки), цоколь (гранитные тесаные блоки), стены (кирпичные)</p>	—
3.2.	<p>окрытия карнизов и сандриков (гладкий металлический лист)</p>	—
4.	Крыша	
4.1.	<p>форма (многоскатная), материал покрытия кровли (гладкий металлический лист с фальцевым соединением)</p>	
5.	Композиционное решение юго-западного фасада	
5.1.	<p>центрально-осевая симметричная композиция с поднятым по центральной оси на аркаде первого этажа порталом из шести полуколонн, несущим классический антаблемент и увенчанного треугольным фронтоном</p>	
6.	<p>Архитектурно-художественное решение фасадов (все виды сохранившегося архитектурно-декоративного убранства фасадов (расположение, размеры, пропорции, профили, форма, рисунок декора</p>	

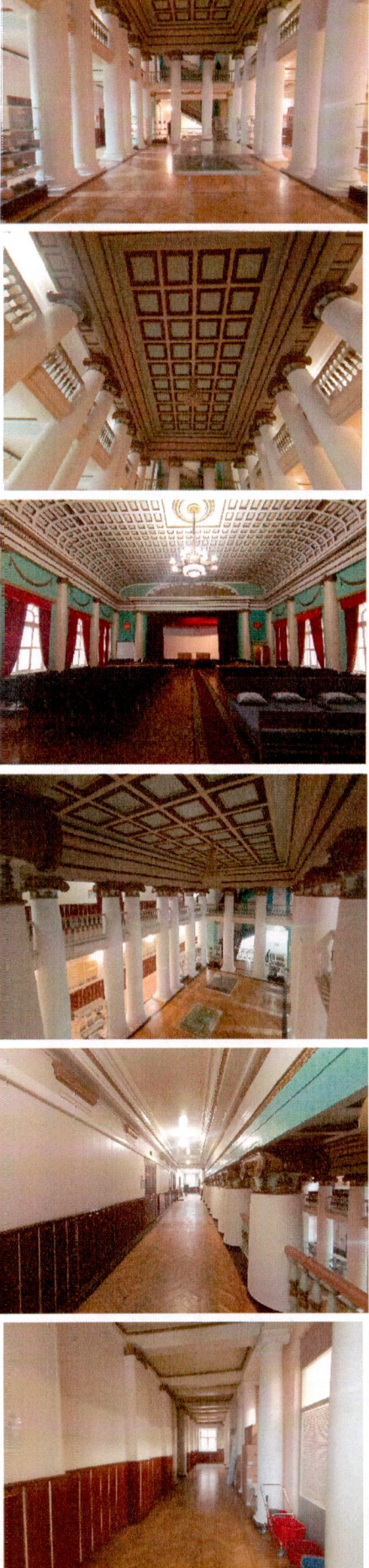
1	2	3
	и материал) согласно приложению № 2 к настоящему предмету охраны	
6.1.	огибающий венчающий карниз с мутулами и розетками между ними главного корпуса	
6.2.	венчающий профилированный карниз с мутулами и розетками между ними треугольного фронтона на юго-западном фасаде главного корпуса, герб и ленты в тимпане фронтона	
6.3.	профилированный карниз, фриз с триглифами и ступенчатый архитрав антаблемента главного корпуса	
6.4.	портал из шести полуколонн дорического ордера на базах и с капителями главного корпуса	
6.5.	аркада первого этажа главного корпуса	
6.6.	клинчатые перемычки оконных проемов первого этажа уличных фасадов главного корпуса	
6.7.	плоские рустованные наличники с замковым камнем и прямым профилированным сандриком с поясом сухариков оконных проемов второго	




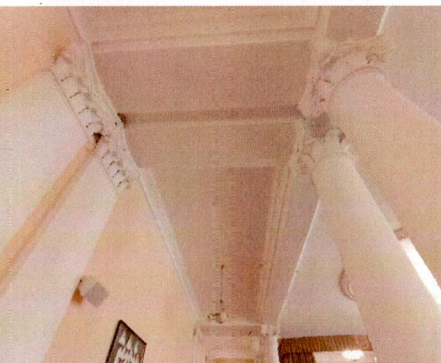
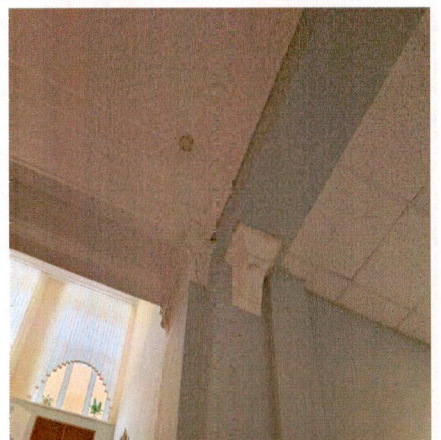
1	2	3
	этажа главного корпуса	
6.8.	<p>профилированные рамочные обрамления с замковым камнем в завершении и подоконной полочкой на плоских кронштейнах оконных проемов третьего этажа главного корпуса</p>	
6.9.	<p>подоконные полочки оконных проемов четвертого этажа главного корпуса</p>	
6.10.	<p>круглые розетки между третьим и четвертым этажами портала главного корпуса</p>	
6.11.	<p>подоконный многопрофильный карниз второго этажа главного и соединительного корпусов</p>	

1	2	3
6.12.	венчающие многопрофильные карнизы соединительного корпуса	
6.13.	плоские рустованные наличники с веерным замковым камнем и профилированными импостами арочных оконных проемов соединительного корпуса, круглые розетки по оси оконных проемов	
6.14.	венчающий профилированный карниз, профилированные архивольты, опирающиеся на профилированные импосты, профилированные полочки, лопатки, опирающиеся на карниз ложной аркады аттиков северной части соединительного корпуса	
6.15.	профилированные карнизы фронтонов на северо-восточных фасадах внутриквартального корпуса	
6.16.	профилированный карниз, гладкий фриз и ступенчатый архитрав антаблемента внутриквартального корпуса	

1	2	3
		
6.17.	угловые пилястры центрального ризалита внутриквартального корпуса	
6.18.	полуколонны на базах центрального ризалита внутриквартального корпуса	
6.19.	прямоугольная ниша над дверным входом	
6.20.	ступенчатый венчающий карниз, гладкий фриз и плоская подфризовая тяга	

1	2	3
6.21.	веерный замковый камень, переходящий в ступенчатую межэтажную тягу, над частью оконных проемов первого этажа внутриквартального корпуса	
6.22.	уступ цоколя в виде валика	
6.23.	профилированное рустованное обрамление с замковым камнем арочных слуховых окон в тимпанах фронтонов западного и восточного пристроев внутриквартального корпуса	
6.24.	лопатки в нишах в торцах западного и восточного пристроев внутриквартального корпуса	
6.25.	круглые розетки над нишами с арочным завершением в торцах западного и восточного пристроев внутриквартального корпуса	
7.	Все виды декоративного убранства интерьеров (количество, расположение, размеры и профили)	
7.1.	все виды декора главного корпуса № 1 и соединительного корпуса № 2 (кессонированные потолки, композитные капители колонн и пилястр, потолочные лепные розетки, профилированные потолочные карнизы, лепные кронштейны, осветительная	

1	2	3
	<p>арматура 1950-х годов, декоративные люстры с позолоченными деталями, фигурные растительные и неоклассические композиции, ордерные элементы) главного и соединительного корпусов</p>	

1	2	3
		
7.2.	<p>все виды декора внутриквартального корпуса № 3 (кессонированные потолки, композитные капители колонн и пилястр, потолочные лепные розетки, профилированные потолочные карнизы, лепные кронштейны, осветительная арматура 1950-х годов, декоративные люстры с позолоченными деталями, фигурные растительные и неоклассические композиции, ордерные элементы) внутриквартального корпуса</p>	   

1	2	3
8.	Материал, техника фасадной обработки	
8.1.	сочетание гладких и рустованных (все виды руста) оштукатуренных поверхностей	—
9.	Проемы	
	все виды исторических дверных и оконных проемов и ниш (расположение, размеры и форма (с прямым и арочным завершениями))	—
9.1.	Заполнение оконных проемов	
10.	рисунок (с многочастной расстекловкой), цвет (темные на внешней стороне)	—

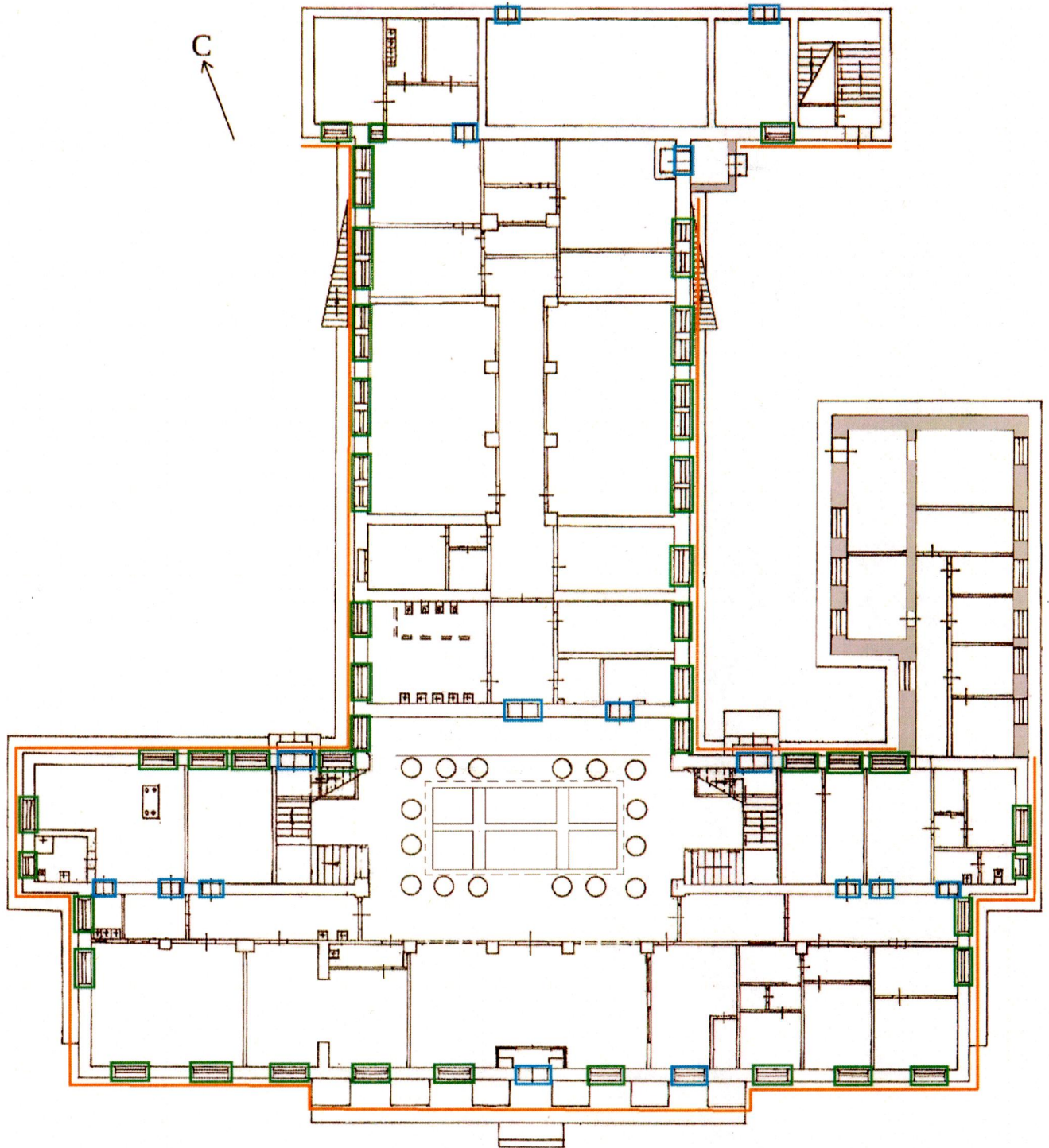
Приложение № 1

к предмету охраны объекта культурного наследия регионального значения «Здание штаба железнодорожных войск», расположенного по адресу: Свердловская область, г. Екатеринбург, ул. Братьев Быковых, д. 34а, включенного в единый государственный реестр объектов культурного наследия (памятников истории и культуры) народов Российской Федерации

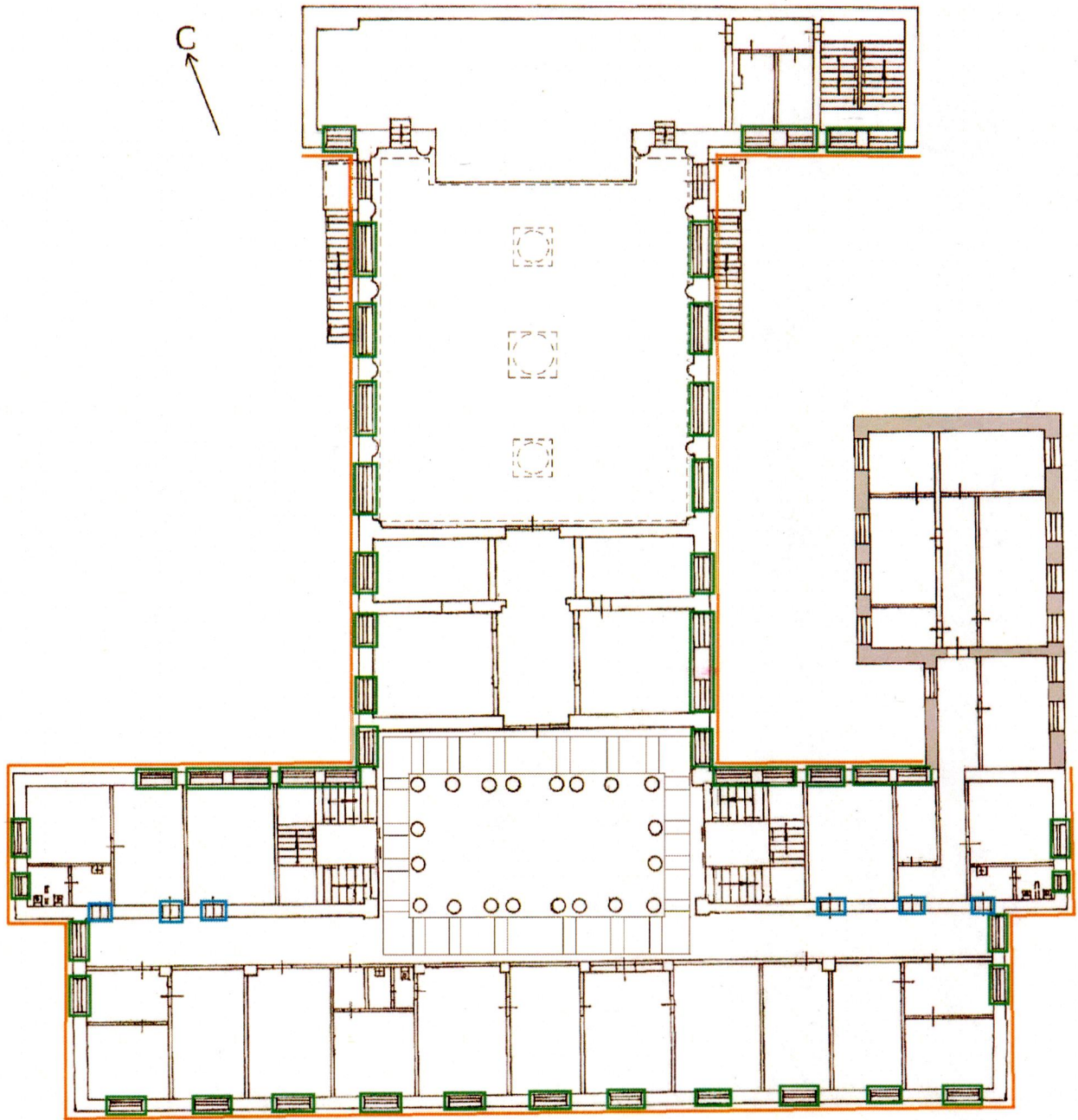
**ОБЪЕМНО-ПЛАНИРОВОЧНОЕ РЕШЕНИЕ И СХЕМА
РАСПОЛОЖЕНИЯ ПРЕДМЕТА ОХРАНЫ**

объекта культурного наследия регионального значения «Здание штаба железнодорожных войск», расположенного по адресу: Свердловская область, г. Екатеринбург, ул. Братьев Быковых, д. 34а, включенного в единый государственный реестр объектов культурного наследия (памятников истории и культуры) народов Российской Федерации

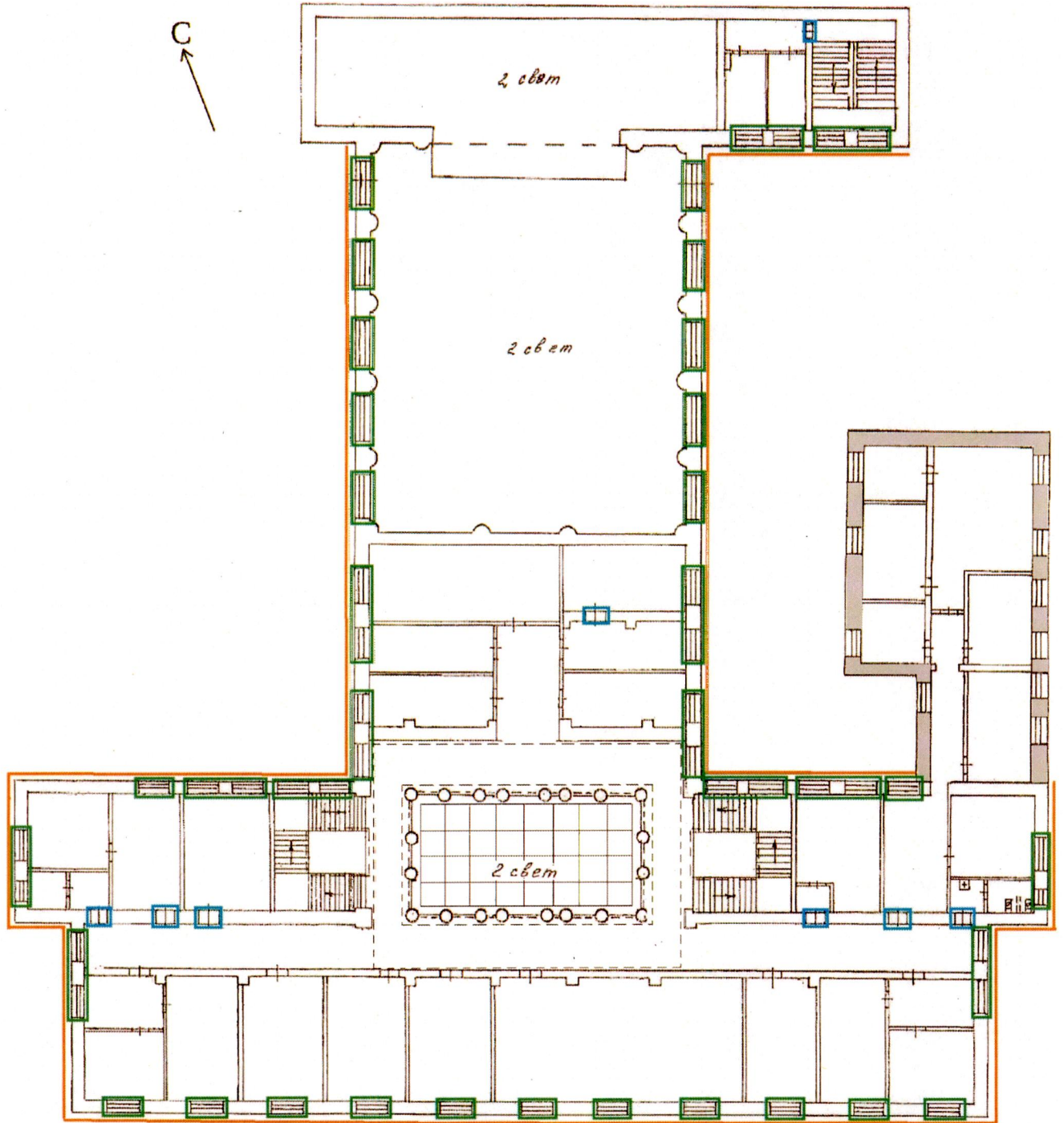
План первого этажа главного и соединительного корпусов



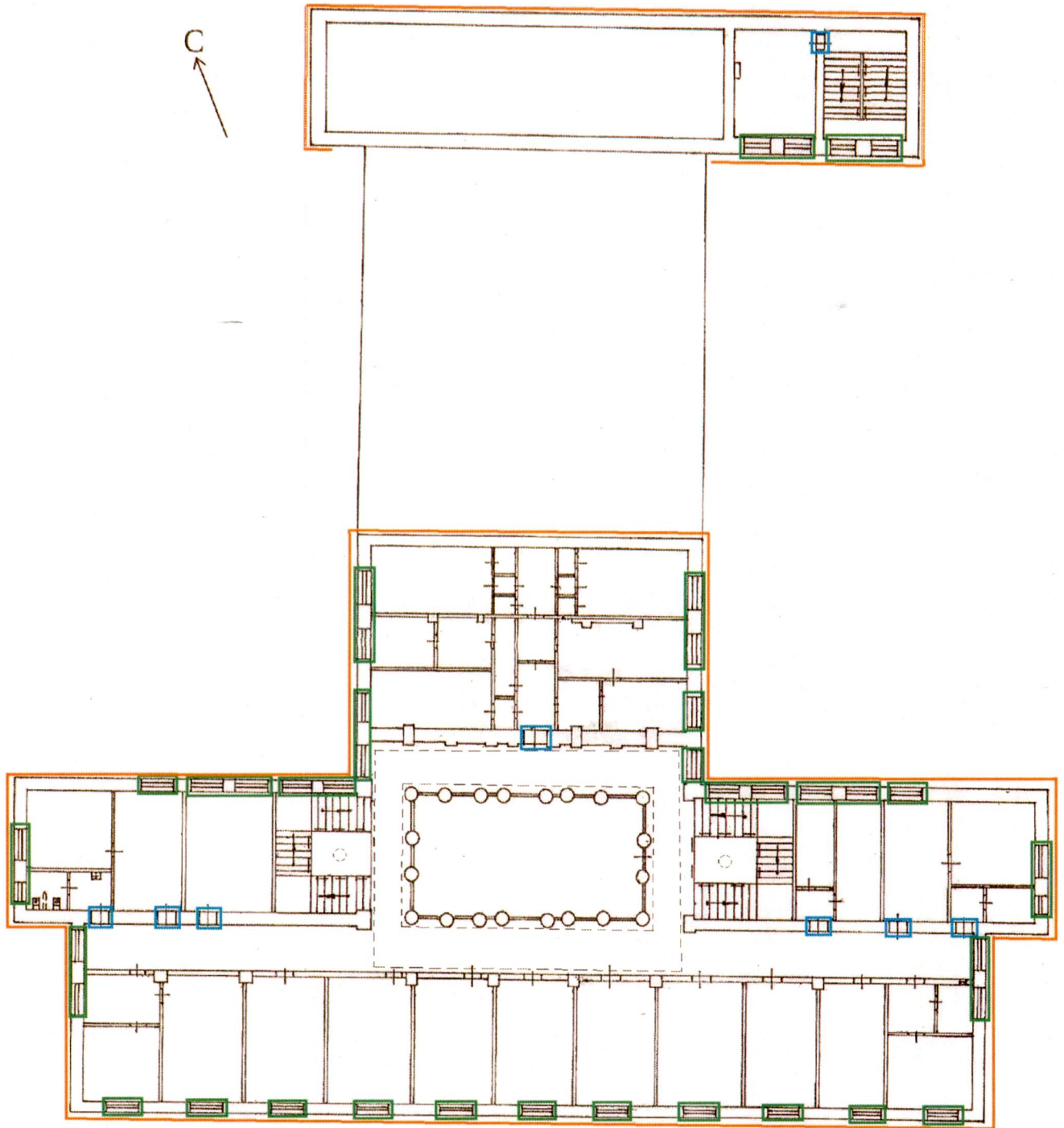
План второго этажа главного и соединительного корпусов



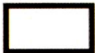




План третьего этажа главного и соединительного корпусов



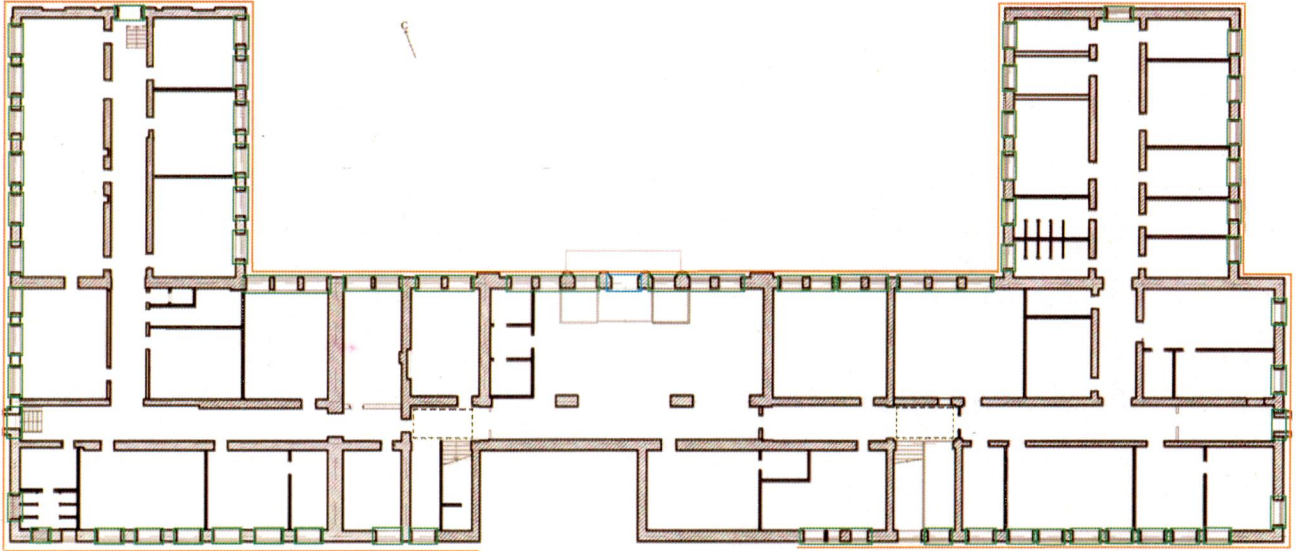
План четвертого этажа главного и соединительного корпусов



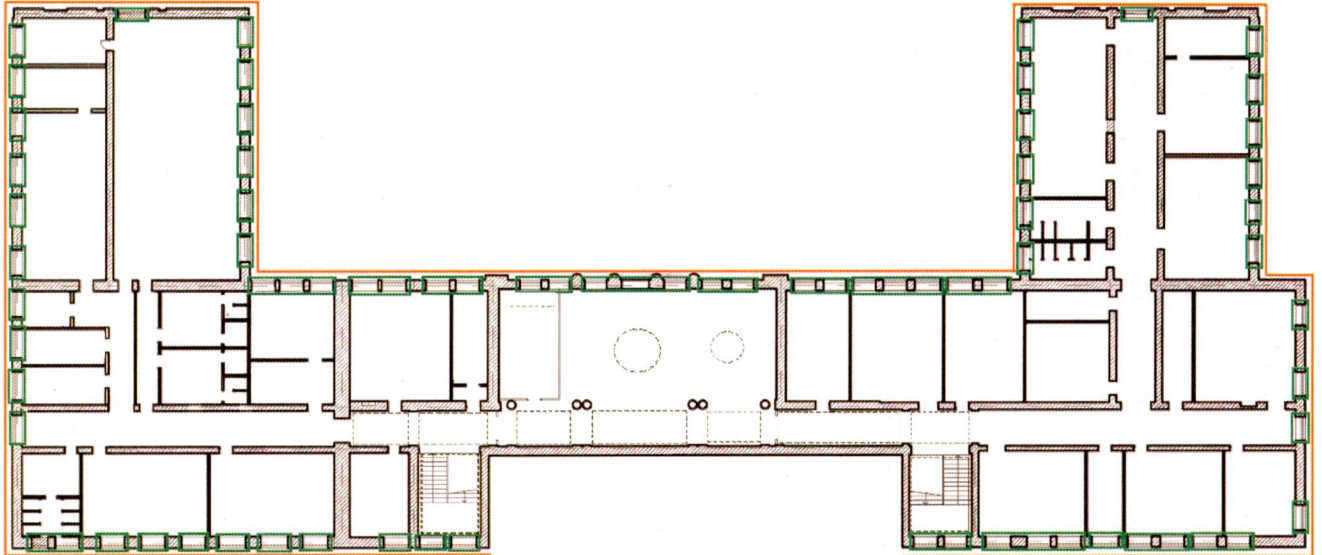
Условные обозначения:

-  – исторические капитальные стены;
-  – все виды сохранившегося архитектурно-декоративного убранства фасадов;
-  – исторические дверные проемы;
-  – исторические оконные проемы;
-  – все виды сохранившегося архитектурно-декоративного убранства интерьеров (штукатурные тяги, карнизы и розетки).

План первого этажа внутриквартального корпуса



План второго этажа внутриквартального корпуса



Условные обозначения:



– исторические стены;



– все виды сохранившегося архитектурно-декоративного убранства фасадов;



– исторические дверные проемы;



– исторические оконные проемы;



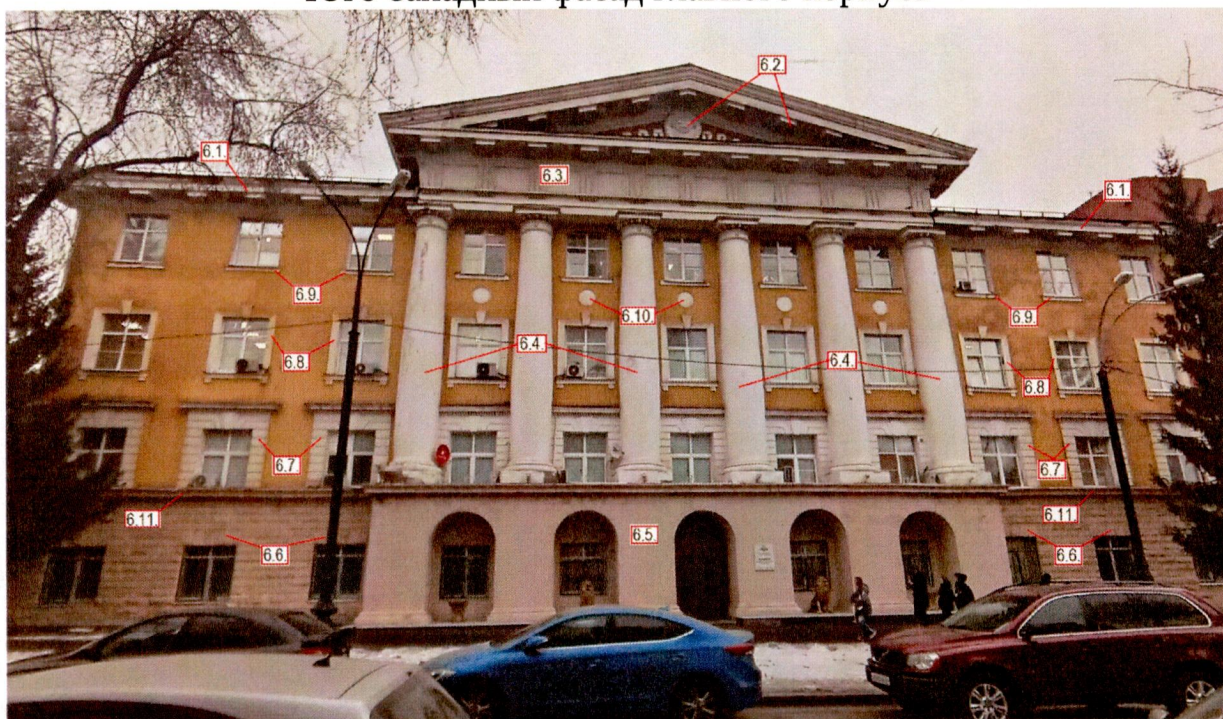
– все виды сохранившегося архитектурно-декоративного убранства интерьеров (штукатурные тяги, карнизы и розетки).

Приложение № 2
к предмету охраны объекта культурного наследия регионального значения «Здание штаба железнодорожных войск», расположенного по адресу: Свердловская область, г. Екатеринбург, ул. Братьев Быковых, д. 34а, включенного в единый государственный реестр объектов культурного наследия (памятников истории и культуры) народов Российской Федерации

ГРАФИЧЕСКОЕ ОТОБРАЖЕНИЕ НА ФАСАДАХ ЭЛЕМЕНТОВ ПРЕДМЕТА ОХРАНЫ

объекта культурного наследия регионального значения «Здание штаба железнодорожных войск», расположенного по адресу: Свердловская область, г. Екатеринбург, ул. Братьев Быковых, д. 34а, включенного в единый государственный реестр объектов культурного наследия (памятников истории и культуры) народов Российской Федерации

Юго-западный фасад главного корпуса



Северо-западный фасад главного корпуса



Северо-западный фасад соединительного корпуса



Юго-восточный фасад главного корпуса



Юго-восточный фасад соединительного корпуса



Правая часть юго-западного фасада внутриквартального корпуса



Юго-восточный фасад восточного пристроя внутриквартального корпуса



Северо-восточный фасад восточного пристроя внутриквартального корпуса



Северо-восточный фасад внутриквартального корпуса



Северо-восточный фасад западного пристроя внутриквартального корпуса



Левая часть юго-западного фасада внутриквартального корпуса

