



ПРАВИТЕЛЬСТВО СВЕРДЛОВСКОЙ ОБЛАСТИ
УПРАВЛЕНИЕ ГОСУДАРСТВЕННОЙ ОХРАНЫ ОБЪЕКТОВ КУЛЬТУРНОГО НАСЛЕДИЯ
СВЕРДЛОВСКОЙ ОБЛАСТИ

ПРИКАЗ

11.06.2026

№ 342

г. Екатеринбург

Об утверждении предмета охраны объекта культурного наследия регионального значения «Здание начального городского училища», расположенного по адресу: Свердловская область, г. Камышлов, ул. Маяковского, д. 1, включенного в единый государственный реестр объектов культурного наследия (памятников истории и культуры) народов Российской Федерации

В соответствии с Федеральным законом от 25 июня 2002 года № 73-ФЗ «Об объектах культурного наследия (памятниках истории и культуры) народов Российской Федерации», приказами Министерства культуры Российской Федерации от 13.01.2016 № 28 «Об утверждении Порядка определения предмета охраны объекта культурного наследия, включенного в единый государственный реестр объектов культурного наследия (памятников истории и культуры) народов Российской Федерации в соответствии со статьей 64 Федерального закона от 25 июня 2002 г. № 73-ФЗ «Об объектах культурного наследия (памятниках истории и культуры) народов Российской Федерации» и от 13.12.2017 № 134406-р «О регистрации объекта культурного наследия регионального значения «Здание начального городского училища», 1912 г. (Свердловская область) в едином государственном реестре объектов культурного наследия (памятников истории и культуры) народов Российской Федерации», абзацем вторым подпункта 9 пункта 18 Положения об Управлении государственной охраны объектов культурного наследия Свердловской области, утвержденного постановлением Правительства Свердловской области от 28.12.2015 № 1216-ПП «Об учреждении должностей государственной гражданской службы Свердловской области в Управлении государственной охраны объектов культурного наследия Свердловской области и утверждении Положения, предельного лимита штатной численности Управления государственной охраны объектов культурного наследия Свердловской области», и на основании научно-проектной документации «Объект культурного наследия регионального значения «Здание начального городского училища», расположенный по адресу: Свердловская область, г. Камышлов, ул. Маяковского, д. 1. Проект предмета охраны. Раздел: Историко-культурные исследования. Материалы обоснования. Утверждаемая часть. 3.24-755-25.26-ПО. Том 1», разработанной государственным бюджетным учреждением культуры Свердловской области «Научно-производственный центр по охране и использованию памятников истории и культуры Свердловской области» в 2026 году, в целях сохранения объекта культурного наследия

ПРИКАЗЫВАЮ:

1. Утвердить предмет охраны объекта культурного наследия регионального значения «Здание начального городского училища», расположенного по адресу: Свердловская область, г. Камышлов, ул. Маяковского, д. 1, включенного в единый государственный реестр объектов культурного наследия (памятников истории и культуры) народов Российской Федерации (прилагается).

2. Отделу государственной охраны объектов культурного наследия Управления государственной охраны объектов культурного наследия Свердловской области обеспечить:

1) исполнение требований, установленных пунктом 11 Порядка определения предмета охраны объекта культурного наследия, включенного в единый государственный реестр объектов культурного наследия (памятников истории и культуры) народов Российской Федерации в соответствии со статьей 64 Федерального закона от 25 июня 2002 г. № 73-ФЗ «Об объектах культурного наследия (памятниках истории и культуры) народов Российской Федерации», утвержденного приказом Министерства культуры Российской Федерации от 13.01.2016 № 28 «Об утверждении Порядка определения предмета охраны объекта культурного наследия, включенного в единый государственный реестр объектов культурного наследия (памятников истории и культуры) народов Российской Федерации в соответствии со статьей 64 Федерального закона от 25 июня 2002 г. № 73-ФЗ «Об объектах культурного наследия (памятниках истории и культуры) народов Российской Федерации»;

2) размещение настоящего приказа в ведомственной информационной системе «Объекты культурного наследия Свердловской области» ведомственного сегмента информационной системы для организации мониторинга социально-экономического развития Свердловской области в срок не более трех рабочих дней со дня вступления в силу настоящего приказа.

3. Настоящий приказ вступает в силу на следующий день после его официального опубликования.

4. Контроль за исполнением настоящего приказа оставляю за собой.

5. Настоящий приказ опубликовать на «Официальном интернет-портале правовой информации Свердловской области» (www.pravo.gov66.ru) и на официальном сайте Управления государственной охраны объектов культурного наследия Свердловской области в информационно-телекоммуникационной сети «Интернет» (www.okn.midural.ru).

Начальник Управления



В.И. Гордеев

УТВЕРЖДЕН
 приказом Управления государственной
 охраны объектов культурного наследия
 Свердловской области
 от 11.06.2026 № 342



ПРЕДМЕТ ОХРАНЫ


объекта культурного наследия регионального значения «Здание начального городского училища», расположенного по адресу: Свердловская область, г. Камышлов, ул. Маяковского, д. 1, включенного в единый государственный реестр объектов культурного наследия (памятников истории и культуры) народов Российской Федерации


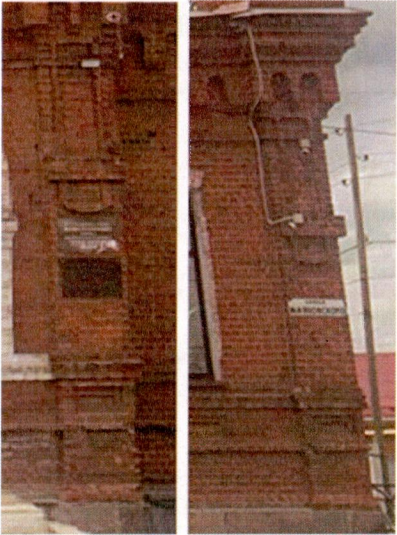



Предмет охраны объекта культурного наследия регионального значения «Здание начального городского училища», расположенного по адресу: Свердловская область, г. Камышлов, ул. Маяковского, д. 1, включенного в единый государственный реестр объектов культурного наследия (памятников истории и культуры) народов Российской Федерации, приведен в таблице.




Таблица

№ п/п	Описание предмета охраны	Сведения в графической форме и фотографические изображения
1	2	3
1.	Местоположение	
1.1.	угловое местоположение на пересечении улиц Кирова и Маяковского с отступом от красной линии	
2.	Объемно-планировочное решение и Схема расположения согласно приложению № 1 к настоящему предмету охраны	
2.1.	объемно-планировочное решение в пределах исторических наружных и внутренних капитальных стен, прямоугольное в плане здание с центральным ризалитом на восточном	—




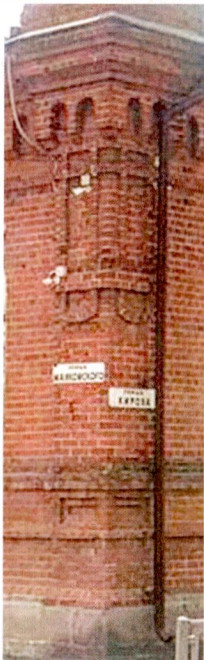

1	2	3
	<p>фасаде, с боковыми ризалитами на северном фасаде и с центральным ризалитом на западном фасаде без учета угловых пристроек, в том числе габариты, количество этажей (один этаж с подвалом вдоль южной стены) и исторические высотные отметки</p>	
3.	Строительные материалы и конструкции	
3.1.	<p>фундамент (бутовый ленточный), цоколь (гранитные блоки), капитальные стены (кирпичные), все виды фигурного кирпича и кирпичных перемычек</p>	—
3.2.	<p>окрытия аттиков, парапетных тумбочек и отливов окон (гладкий металлический лист)</p>	—
4.	Крыша	
4.1.	<p>форма (многоскатная), тип материала кровли (гладкий металл с фальцевым соединением) и венчающие элементы (аттики и парапетные тумбочки)</p>	
5.	Композиционное решение фасадов (схема расположения предмета охраны согласно приложениям № 1 и № 2 к настоящему предмету охраны)	
5.1.	<p>симметричная трехчастная центрально-осевая композиция восточного фасада на семь осей проемов с центральным ризалитом и боковыми крыльями: треугольный аттик и парапетные столбики на парапетной стенке в завершении ризалита, угловые парапетные столбики боковых крыльев и трехстороннее крыльцо по оси симметрии фасада</p>	

1	2	3
5.2.	композиция южного фасада на десять осей проемов со ступенчатым фронтоном по центру фасада	
5.3.	симметричная трехчастная центрально-осевая композиция северного фасада на девять осей проемов с двумя боковыми ризалитами: треугольный фронтон по центру фасада и угловые парапетные столбики боковых ризалитов	
6.	Архитектурно-художественное решение фасадов (все виды сохранившегося архитектурно-декоративного убранства фасадов (расположение, размеры, пропорции, профили, форма, рисунок декора и материал) согласно приложению № 2 к настоящему предмету охраны	
6.1.	ступенчатый карниз с аркатурным поясом на восточном фасаде	
6.2.	подоконный пояс с филенками на восточном фасаде	
6.3.	треугольный аттик с прямоугольным завершением центральной части и фланкирующими парапетными тумбочками, венчающий профилированный карниз с аркатурным поясом, барельеф в тимпане аттика с датой строительства здания «1912» на восточном фасаде	
6.4.	парапетные столбики с аркатурными поясами и со ступенчатыми карнизами на парапетной стенке на восточном фасаде	

1	2	3
6.5.	ступенчатый карниз и раскрепованные лопатки (в том числе угловые лопатки с филенчатыми нишами) парапетной стенки на восточном фасаде	
6.6.	раскрепованные в уровне карниза угловые лопатки ризалита и боковых крыльев с фигурной рельефной кладкой в верхней части и с филенками в нижней части на восточном фасаде	
6.7.	архивольты, опирающиеся на капители пилястр, обрамляющих проемы ризалита, на восточном фасаде	
6.8.	веерный замковый камень в выступающих лучковых перемычках на восточном фасаде	
6.9.	ступенчатый карниз с аркатурным поясом на южном фасаде	

1	2	3
6.10.	межэтажный пояс с подоконными филенками на южном фасаде	
6.11.	треугольный аттик с прямоугольным завершением центральной части и фланкирующими парапетными тумбочками и венчающий профилированный карниз с аркатурным поясом на южном фасаде	
6.12.	угловые и рядовые парапетные столбики со ступенчатыми карнизами и с аркатурными поясами и парапетные стенки между ними на южном фасаде	
6.13.	раскрепованные в уровне карниза угловые лопатки с фигурной рельефной кладкой в верхней части и с филенками в нижней части на южном фасаде	
6.14.	веерный замковый камень в выступающих лучковых перемычках на южном фасаде	

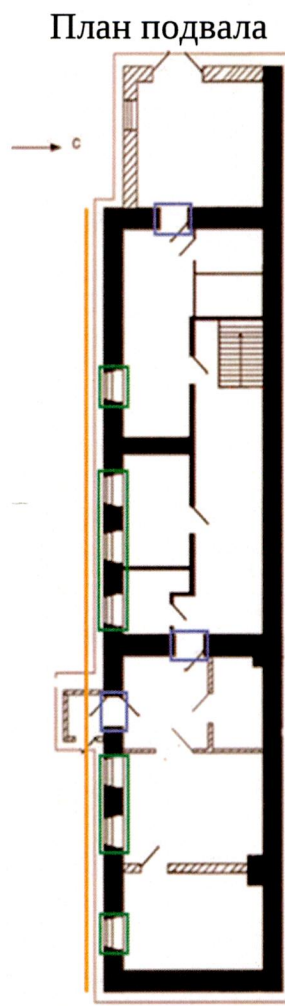
1	2	3
6.15.	опоясывающий ступенчатый карниз с аркатурным поясом на западном фасаде	
6.16.	подоконный пояс на западном фасаде	
6.17.	раскрепованные в уровне карниза угловые лопатки с фигурной рельефной кладкой в верхней части и с филенками в нижней части на западном фасаде	
6.18.	веерный замковый камень в выступающей лучковой перемычке на западном фасаде	
6.19.	треугольный аттик с прямоугольным завершением центральной части и венчающий профилированный карниз с аркатурным поясом на северном фасаде	
6.20.	строенное арочное окно с архивольтами, опирающимися на импосты лопаток и с профилированной подоконной полочкой в тимпане аттика на северном фасаде	

1	2	3
6.21.	пояс с ширинками фронтона на северном фасаде	
6.22.	ступенчатый карниз ризалитов с аркатурным поясом на северном фасаде	
6.23.	подоконный пояс с филенками на северном фасаде	
6.24.	угловые и рядовые парапетные столбики ризалитов со ступенчатыми карнизами и с аркатурными поясами и парапетные стенки между ними на северном фасаде	
6.25.	раскрепованные в уровне карниза угловые лопатки с фигурной рельефной кладкой в верхней части и с филенками в нижней части на северном фасаде	
6.26.	веерный замковый камень в выступающих лучковых перемычках ризалитов на северном фасаде	

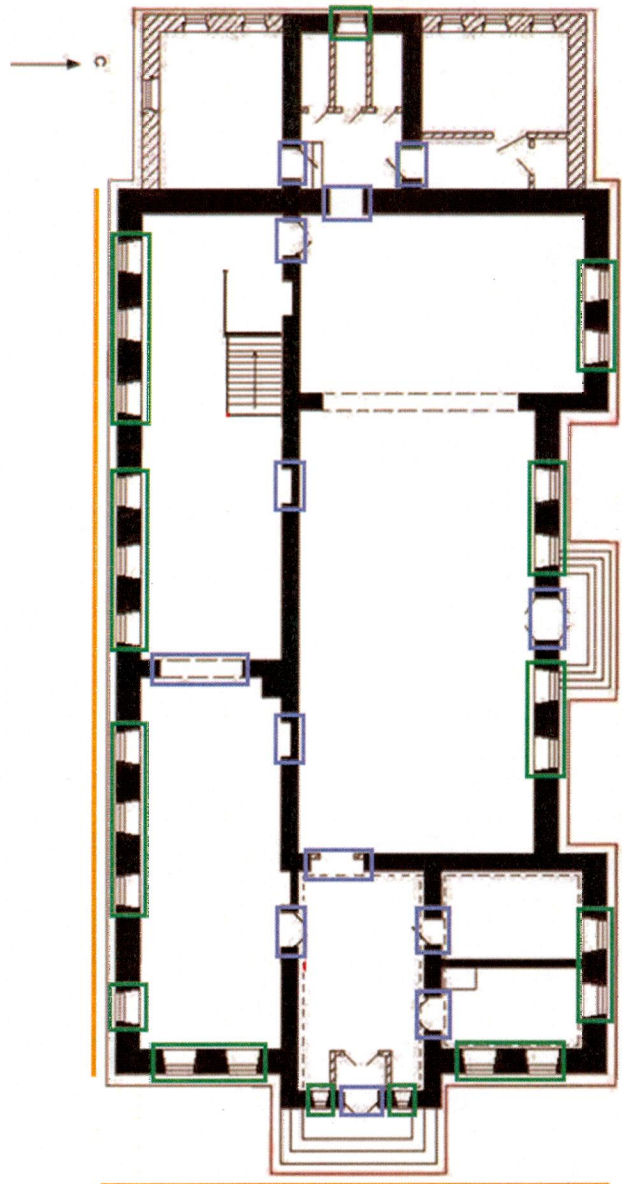
1	2	3
6.27.	архивольты, опирающиеся на капители пилястр, обрамляющих проемы, на северном фасаде	
7.	Материал, техника фасадной обработки	
7.1.	лицевая кирпичная кладка	—
8.	Проемы	
8.1.	все виды исторических дверных и оконных проемов (расположение, размеры и форма (с арочным и лучковым завершениями))	
9.	Заполнение оконных проемов	
9.1.	рисунок, цвет (темные на внешней стороне)	—

Приложение № 1
к предмету охраны объекта культурного
наследия регионального значения
«Здание начального городского
училища», расположенного по адресу:
Свердловская область, г. Камышлов,
ул. Маяковского, д. 1, включенного
в единый государственный реестр
объектов культурного наследия
(памятников истории и культуры)
народов Российской Федерации





**ОБЪЕМНО-ПЛАНИРОВОЧНОЕ РЕШЕНИЕ И СХЕМА
РАСПОЛОЖЕНИЯ ПРЕДМЕТА ОХРАНЫ**
объекта культурного наследия регионального значения «Здание начального
городского училища», расположенного по адресу: Свердловская область,
г. Камышлов, ул. Маяковского, д. 1, включенного в единый государственный
реестр объектов культурного наследия (памятников истории и культуры)
народов Российской Федерации



План первого этажа



Условные обозначения:

-  – исторические капитальные стены;
-  – все виды сохранившегося архитектурно-декоративного убранства фасадов;
-  – исторические дверные проемы;
-  – исторические оконные проемы.

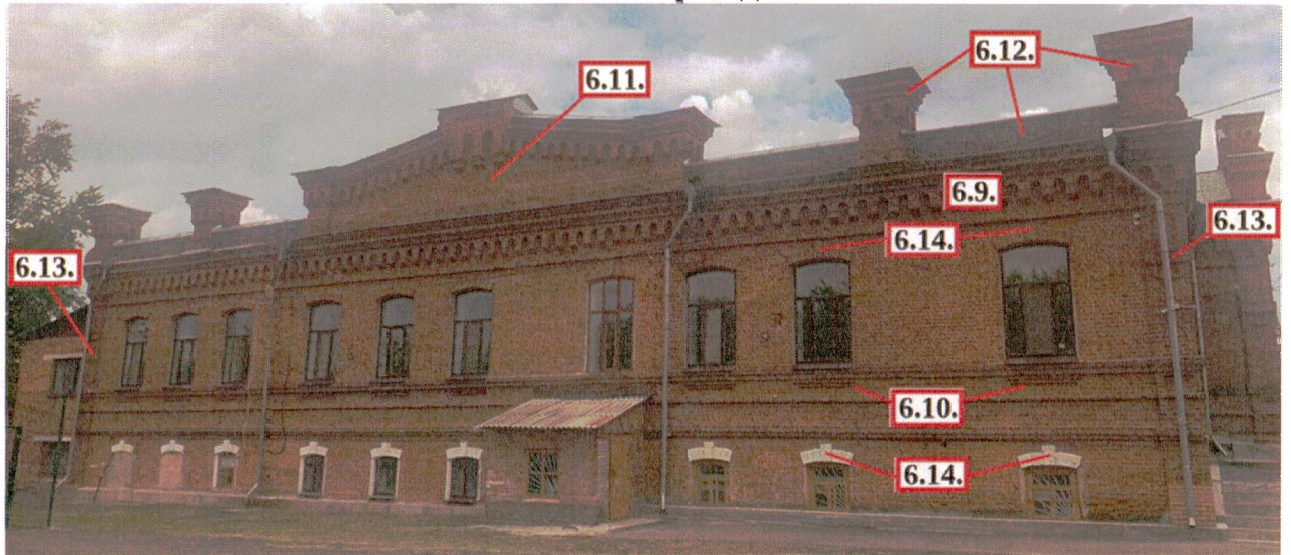
Приложение № 2
к предмету охраны объекта культурного наследия регионального значения «Здание начального городского училища», расположенного по адресу: Свердловская область, г. Камышлов, ул. Маяковского, д. 1, включенного в единый государственный реестр объектов культурного наследия (памятников истории и культуры) народов Российской Федерации

**ГРАФИЧЕСКОЕ ОТОБРАЖЕНИЕ НА ФАСАДАХ ЭЛЕМЕНТОВ
ПРЕДМЕТА ОХРАНЫ**
объекта культурного наследия регионального значения «Здание начального городского училища», расположенного по адресу: Свердловская область, г. Камышлов, ул. Маяковского, д. 1, включенного в единый государственный реестр объектов культурного наследия (памятников истории и культуры) народов Российской Федерации

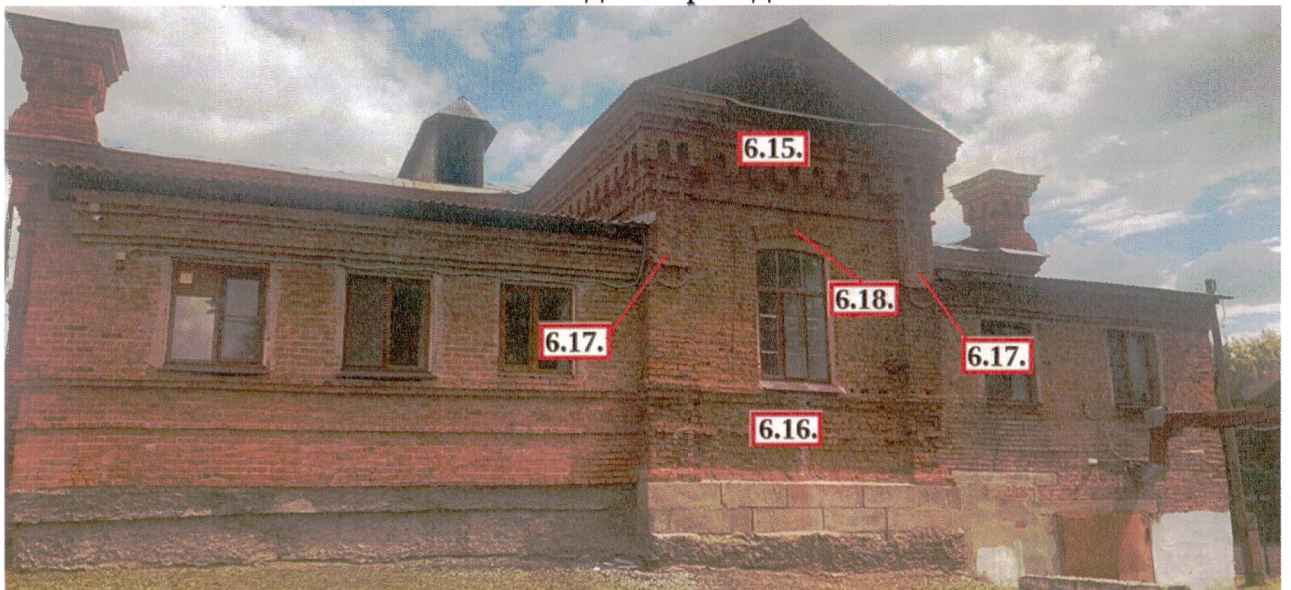
Восточный фасад



Южный фасад



Западный фасад



Северный фасад

